

9月募集住宅紹介(2人世帯以上用住宅)

部屋別申込み (整理番号3~5) 全3戸

整理番号	団地名	部屋	棟	階層	エレベーター	間取	竣工年度	専有面積	家賃				駐車場		暖房	個別灯油タンク	浴室
									1ランク	2ランク	3ランク	4ランク	1台目	2台目(要相談)			
3	公園東町1	112	1号棟	1階	○	3DK	S55	63.0	15,900	18,400	21,000	23,700	2,100	2,100	煙突	不要(集中)	釜リース
4	公園東町3	505	3号棟	5階	○	3DK	S57	67.2	17,500	20,200	23,100	26,100	2,100	2,100	煙突	不要(集中)	釜リース
5	北郊	210	2号棟	1階	○	2LDK	H3	61.1	18,700	21,600	24,700	27,900	2,100	なし	煙突・FF	要	UB

□家賃は月額所得によって変動制となります。別途計算してください。1ランク=0~104,000円、2ランク=104,001~123,000円、3ランク=123,001~139,000円、4ランク=139,001~158,000円

□月額所得が158,001~214,000円の方は裁量階層での入居が可能な場合がありますので、ご相談ください。

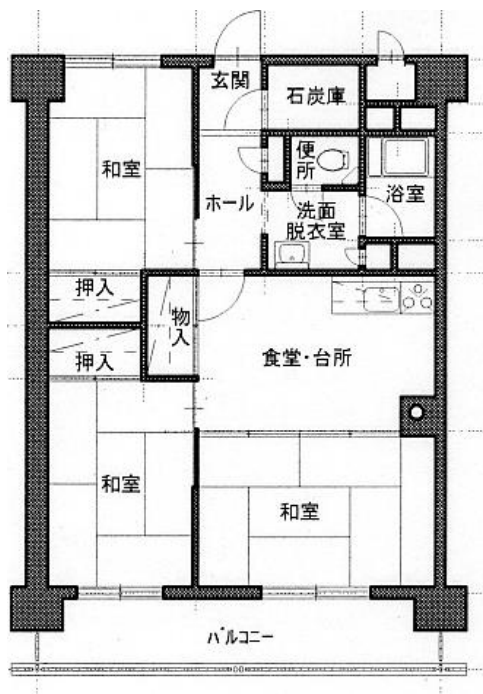
□暖房欄に、煙突やFFと書かれている住宅は対応するストーブを購入し、設置する必要があります。

□詳しい設備詳細については別紙、設備概要をご確認ください。

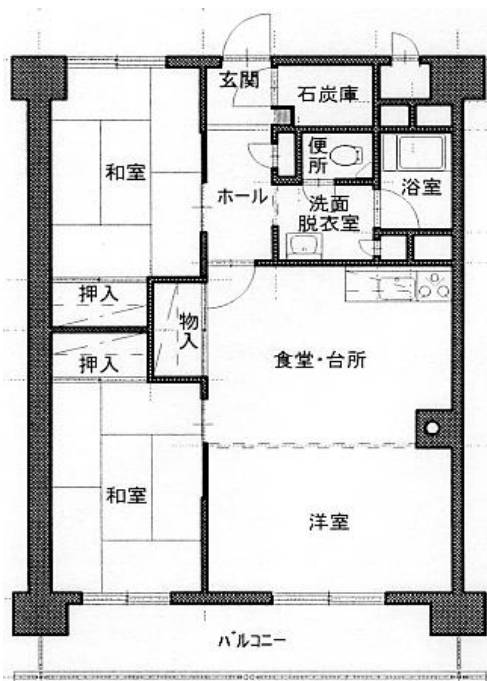
□駐車場は、1世帯につき1台の区画を用意しています。※2台目駐車場は団地によって許可できる場合がありますのでご確認ください。3台は駐車できません。

□市営住宅に入居する際には団地自治会に必ず加入し、自治会活動に参加する必要があります。

公園東町1-112



公園東町3-505



北郊210

