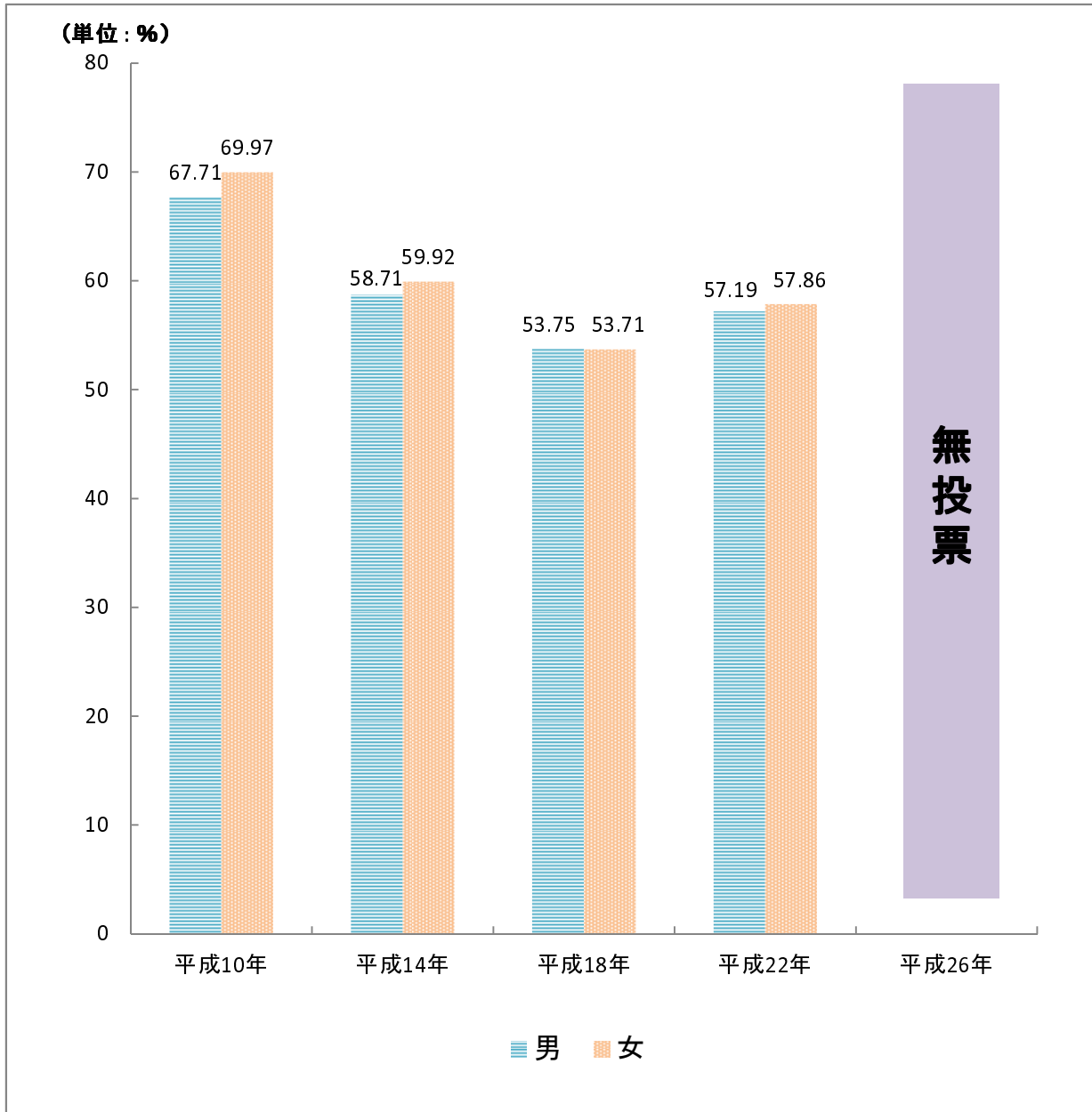


16. 議会・行政及び選挙

帯広市長選挙投票率



1. 議 会

(1) 会派別市議会議員数

議員定数(現員数)(人)	市 政 会	民 市 連	進 民 合	開 政 会	公 明 党	日 本 共 産 党 帯 広 市 議 会 議 員 団	会 派 に 所 属 し な い 者
29(29)	8	7	5	4	3	2	

(注)議長・副議長は会派に所属していない。

<資料> (市)議会事務局 (平成28年9月1日現在)

(2) 本会議開催状況(平成28年)

区 分	会 期	日 数	総時間 (時間:分)	実時間 (時間:分)
第1回 定例会	3月1日 ~ 3月28日 28日間	8日	29:55	22:47
第2回 定例会	6月9日 ~ 6月24日 16日間	6日	24:41	18:28
第3回 定例会	9月23日 ~ 10月18日 26日間	6日	24:09	18:32
第4回 定例会	12月1日 ~ 12月16日 16日間	6日	25:56	19:02
計	86日間	26日	104:41	78:49

<資料> (市)議会事務局

(3) 委員会開催状況(平成28年)

(単位:日、時間:分)

	常 任 委 員 会				議 会 運 営	特 別 委 員 会		
	総 務	厚 生	産 業 経 済	建 設 文 教		予 算 審 査	決 算 審 査	議 案 審 査
日 数	8	9	8	11	17	8	7	8
総時間	29:03	32:38	23:40	24:29	9:15	51:00	44:46	11:57
実時間	26:05	28:55	20:35	21:51	8:59	40:34	34:38	10:15

<資料> (市)議会事務局

(4) 付議案件件数

(単位: 件)

区 分	平成24年	平成25年	平成26年	平成27年	平成28年	
総 数	133	133	149	129	174	
予 算 案	31	41	41	34	42	
条 例 案	議員提出	1	5	-	1	1
	市長提出	43	35	38	35	49
議 決 案	20	20	39	24	48	
同 意	6	3	4	4	7	
認 定	12	12	12	12	12	
承 認	予 算 案	3	3	2	3	3
	予 算 案 其 他	1	-	-	1	-
諮 問 案	1	2	1	1	2	
会 議 規 則 案	1	-	-	-	-	
意 見 書 案	9	11	10	12	9	
決 議 案	4	-	1	1	-	
動 議	1	1	1	1	1	
請 願	-	-	-	-	-	
陳 情	7(1)	3(3)	8(-)	2(6)	2(-)	

(注) ()内は、前年からの継続案件であり、外数である。

<資料> (市) 議会事務局

(5) 市議会議決状況

(単位: 件)

年	総数	可決	修正可決	否決	撤回	継続審査	審査未了
平成							
24	133	131	-	2	-	-	-
25	133	132	-	1	-	-	-
26	149	148	-	1	-	-	-
27	129	128	-	1	-	-	-
28	174	173	-	1	-	-	-

(注) ()内は、前年からの継続案件であり、外数である。

<資料> (市) 議会事務局

2. 行 政

(1) 歴代市長

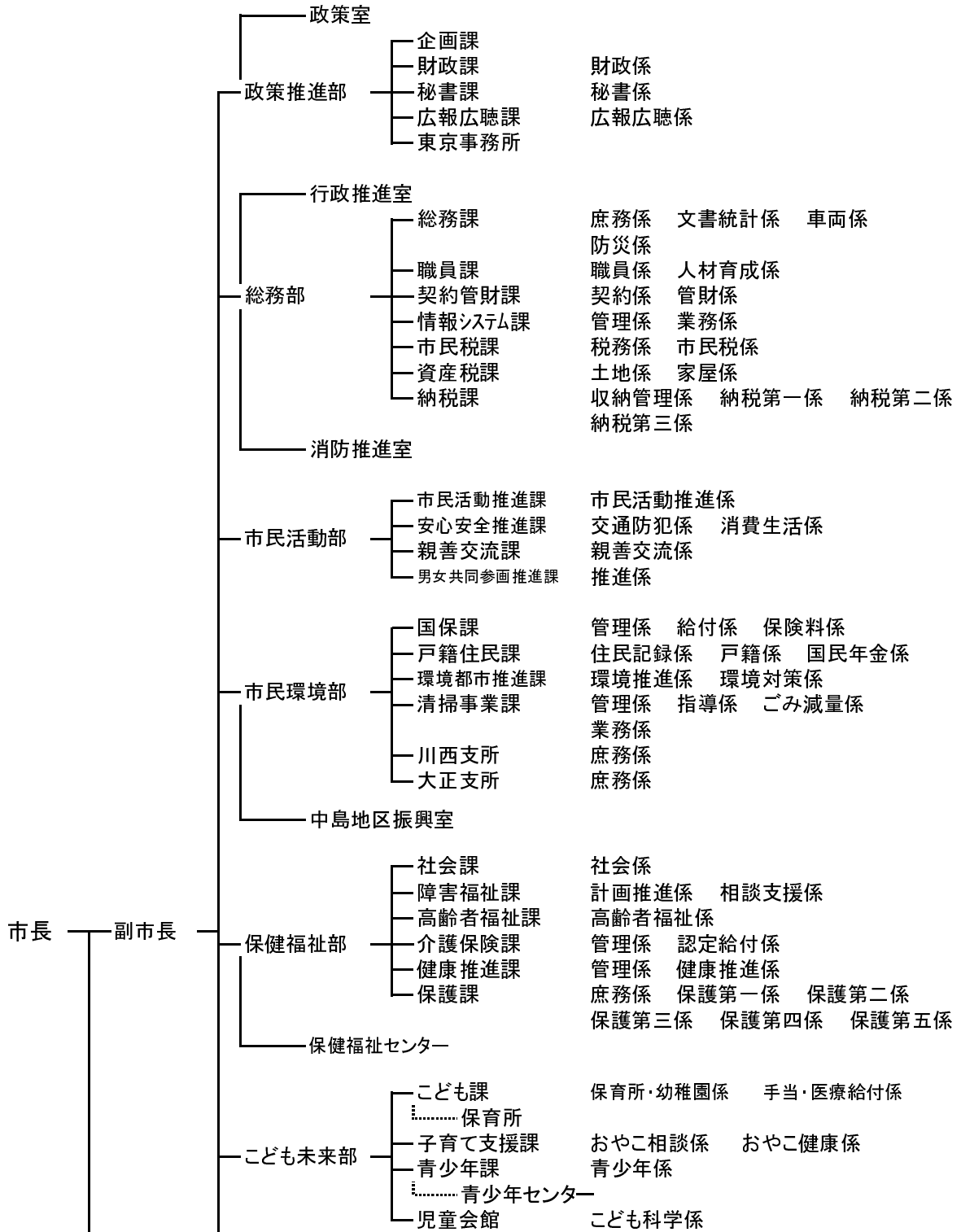
歴 代	氏 名	就 任 年 月 日	退 任 年 月 日	在 任 期 間
市長臨時代理者	横瀬 農夫也	昭和 8. 4. 1	昭和 8. 7. 9	3ヵ月
初 代	渡部 守治	昭和 8. 7. 10	昭和 16. 11. 24	8年 4ヵ月
2 代	橋本 東三	昭和 17. 2. 9	昭和 20. 12. 15	3年 10ヵ月
3 代	奥野 小四郎	昭和 21. 1. 18	昭和 22. 1. 4	1年
4 代	佐藤 亀太郎	昭和 22. 4. 5	昭和 30. 6. 25	8年 2ヵ月
5 代	吉村 博	昭和 30. 8. 6	昭和 49. 3. 4	18年 7ヵ月
6 代	田本 憲吾	昭和 49. 4. 21	平成 2. 4. 20	16年
7 代	高橋 幹夫	平成 2. 4. 21	平成 10. 4. 20	8年
8 代	砂川 敏文	平成 10. 4. 21	平成 22. 4. 20	12年
9 代	米沢 則寿	平成 22. 4. 21	在 任 中	

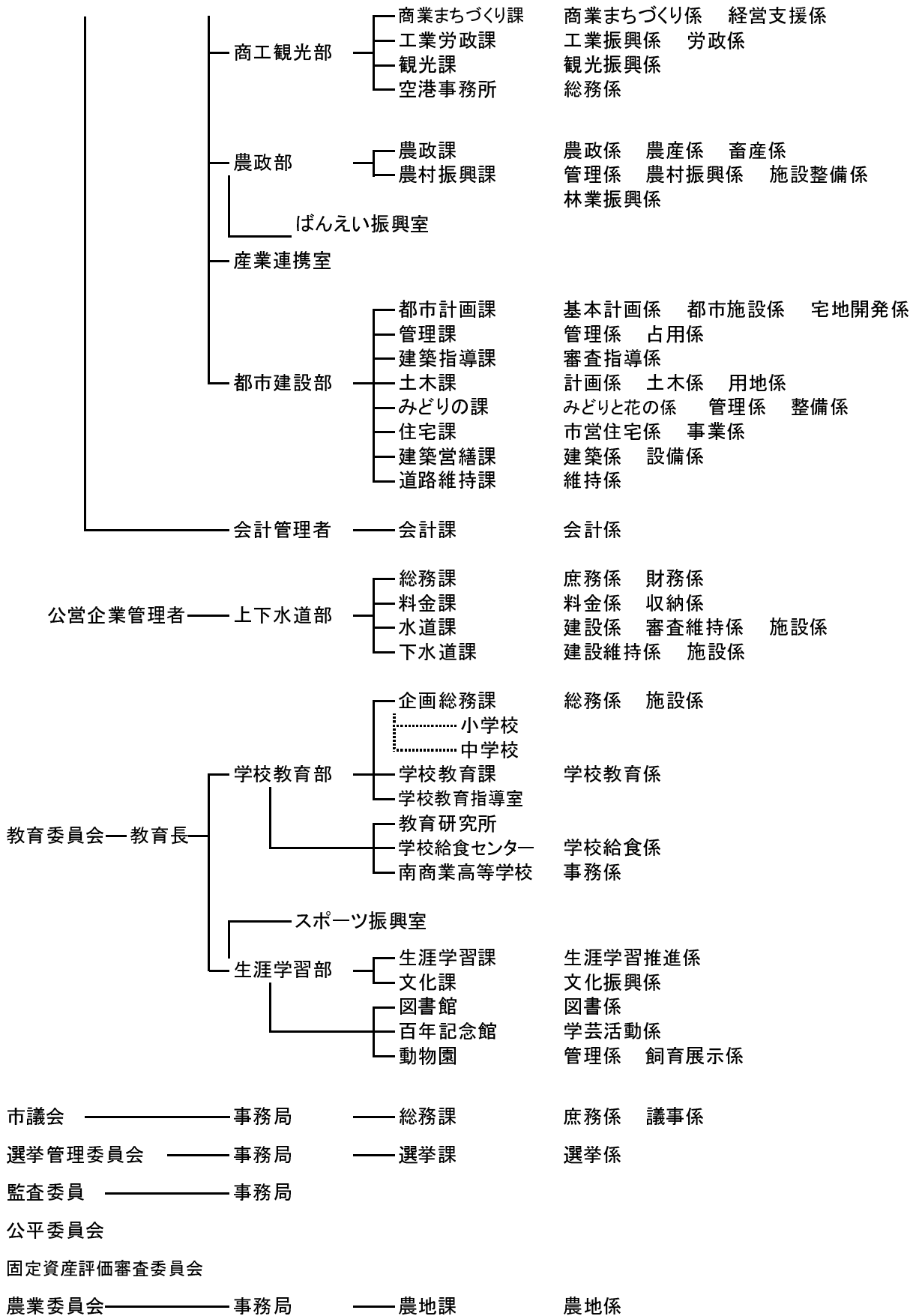
(2) 帯広市行政機構図(平成28年4月1日現在)

[副市長担任意務]

前田副市長の担任意務… 総務部、市民活動部、市民環境部、都市建設部、会計課(会計管理者に属する事務を除く。)に関する事務

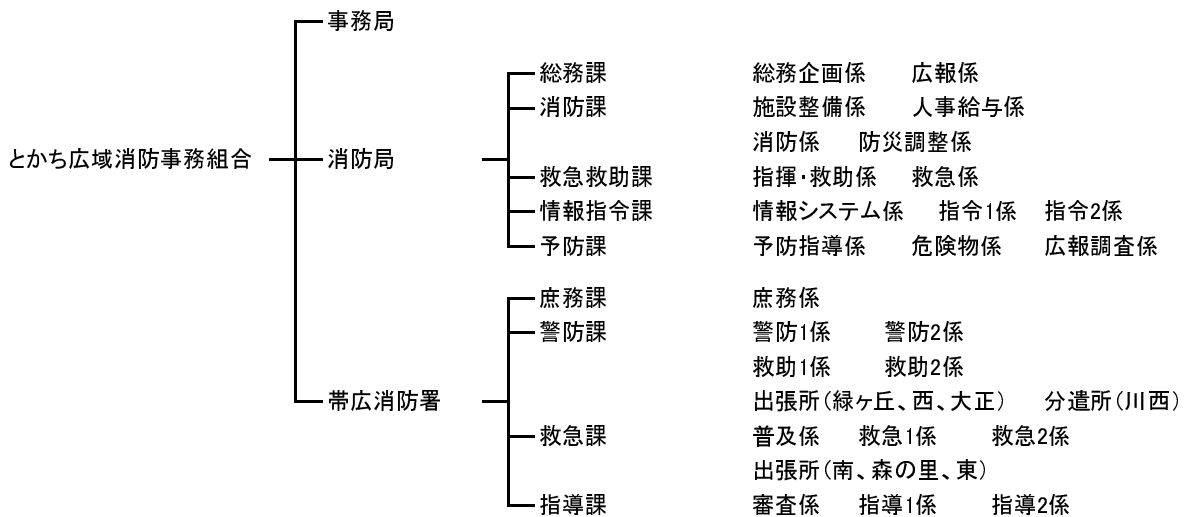
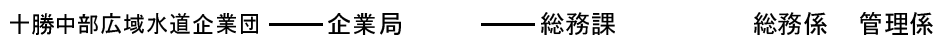
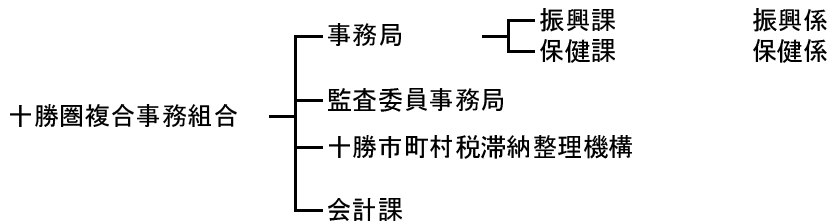
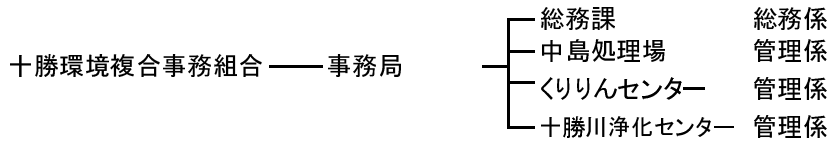
田中副市長の担任意務… 政策推進部、保健福祉部、こども未来部、商工観光部、農政部、産業連携室、消防本部に関する事務





<他団体>

帯広市土地開発公社



(3) 市職員配置状況

(単位：人)

年度及び部局別再掲	総 数	事務職員	技術等職員
平成 24 年度	1,388	623	765
25	1,385	632	753
26	1,391	647	744
27	1,375	650	725
平成 28 年度	1372	658	714
市長事務部局	1071	536	535
上下水道部局	76	29	47
議会事務部局	11	9	2
選挙管理委員会事務部局	3	3	0
監査委員事務部局	5	5	0
教育委員会事務部局	199	70	129
農業委員会事務部局	7	6	1

(注) 特別職、他団体を除く。再任用職員(短時間、2人で1人工)含む。

平成28年度から消防広域化に伴い、とちぎ広域消防事務組合の市職員を総務部付としているため、市長事務部局で計上(平成28年4月以降の新規採用職員は除く)。

<資料> (市)職員課 (各年度4月1日現在)

3. 選 挙

(1) 永久選挙人名簿定時登録者数

登録年月日	総 数	男	女
平成18年 9月 2日	138,979	65,932	73,047
平成19年 9月 2日	139,055	65,827	73,228
平成20年 9月 2日	138,454	65,469	72,985
平成21年 9月 2日	138,420	65,363	73,057
平成22年 9月 2日	138,589	65,546	73,043
平成23年 9月 2日	139,170	65,868	73,302
平成24年 9月 2日	139,383	65,849	73,534
平成25年 9月 2日	139,624	65,908	73,716
平成26年 9月 2日	139,740	65,900	73,840
平成27年 9月 2日	139,770	65,761	74,009
平成28年 9月 2日	142,874	67,239	75,635

<資料> (市) 選挙管理委員会事務局

(2) 選挙投票状況

(単位：人)

選挙名	執行期日	定数	候補者数	選挙当日の有権者数			投票者数			投票率(%)		
				総数	男	女	総数	男	女	総数	男	女
平成												
市長	14・4・14	1	5	134,806	64,192	70,614	79,996	37,686	42,310	59.34	58.71	59.92
北海道知事	15・4・13	1	9	135,263	64,331	70,932	77,862	37,377	40,485	57.56	58.10	57.08
北海道議会議員	15・4・13	3	6	135,263	64,331	70,932	77,741	37,307	40,434	57.47	57.99	57.00
帯広市議会議員	15・4・27	32	39	134,903	64,106	70,797	81,881	38,359	43,522	60.70	59.84	61.47
衆議院小選挙区選出議員	15・11・9	1	3	138,523	66,143	72,380	80,852	38,913	41,939	58.37	58.83	57.94
衆議院比例代表選出議員	15・11・9	8	政党数 5	138,558	66,157	72,401	80,830	38,903	41,927	58.34	58.80	57.91
			候補者数 37									
参議院選挙区選出議員	16・7・11	2	7	138,680	66,081	72,599	81,056	39,155	41,901	58.45	59.25	57.72
参議院比例代表選出議員	16・7・11	48	政党数 8	138,719	66,097	72,622	81,051	39,155	41,896	58.43	59.24	57.69
			候補者数 128									
衆議院小選挙区選出議員	17・9・11	1	3	138,656	65,852	72,804	95,072	45,058	50,014	68.57	68.42	68.70
衆議院比例代表選出議員	17・9・11	8	政党数 6	138,702	65,869	72,833	95,051	45,049	50,002	68.53	68.39	68.65
			候補者数 38									
市長	18・4・16	1	3	135,309	63,874	71,435	72,699	34,332	38,367	53.73	53.75	53.71
北海道知事	19・4・8	1	3	136,101	64,166	71,935	72,759	34,764	37,995	53.46	54.18	52.82
北海道議会議員	19・4・8	3	3				無投票					
帯広市議会議員	19・4・22	32	36	135,621	63,874	71,747	80,108	37,282	42,826	59.07	58.37	59.69
参議院選挙区選出議員	19・7・29	2	8	139,851	66,265	73,586	80,862	39,064	41,798	57.82	58.95	56.80
参議院比例代表選出議員	19・7・29	48	政党数 11	139,851	66,265	73,586	80,853	39,060	41,793	57.81	58.95	56.79
			候補者数 159									
衆議院小選挙区選出議員	21・8・30	1	3	138,158	65,168	72,990	101,497	47,931	53,566	73.46	73.55	73.39
衆議院比例代表選出議員	21・8・30	8	政党数 8	138,158	65,168	72,990	101,422	47,888	53,534	73.41	73.48	73.34
			候補者数 47									
市長	22・4・18	1	3	135,234	63,567	71,667	77,827	36,357	41,470	57.55	57.19	57.86
帯広市議会議員(補欠)	22・4・18	1	4	135,234	63,567	71,667	77,809	36,348	41,461	57.54	57.18	57.85
参議院選挙区選出議員	22・7・11	2	6	138,484	65,415	73,069	76,031	36,510	39,521	54.90	55.81	54.09
参議院比例代表選出議員	22・7・11	48	政党数 12	138,484	65,415	73,069	76,024	36,504	39,520	54.90	55.80	54.09
			候補者数 186									
北海道知事	23・4・10	1	4	136,214	64,195	72,019	74,587	35,533	39,054	54.76	55.35	54.23
北海道議会議員	23・4・10	3	4	136,116	64,127	71,989	74,260	35,364	38,896	54.56	55.15	54.03
帯広市議会議員	23・4・24	32	35	135,844	63,953	71,891	70,149	33,107	37,042	51.64	51.77	51.53
衆議院小選挙区選出議員	24・12・16	1	3	139,239	65,736	73,503	76,874	37,328	39,546	55.21	56.78	53.80
衆議院比例代表選出議員	24・12・16	8	政党数 10	139,239	65,736	73,503	76,834	37,301	39,533	55.18	56.74	53.78
			候補者数 48									
参議院選挙区選出議員	25・7・21	2	6	140,728	66,558	74,170	70,172	33,864	36,308	49.86	50.88	48.95
参議院比例代表選出議員	25・7・21	48	政党数 12	140,728	66,558	74,170	70,169	33,859	36,310	49.86	50.87	48.96
			候補者数 162									
市長	26.4.13	1	1				無投票					
衆議院小選挙区選出議員	26・12・14	1	3	139,638	65,741	73,897	75,963	36,868	39,095	54.40	56.08	52.90
衆議院比例代表選出議員	26・12・14	8	政党数 9	139,638	65,741	73,897	75,917	36,862	39,055	54.37	56.07	52.85
			候補者数 39									
北海道知事	27.4.12	1	2	136,740	64,084	72,656	79,196	37,276	41,920	57.92	58.17	57.70
北海道議会議員	27.4.12	3	7	136,629	64,010	72,619	78,687	37,004	41,683	57.59	57.81	57.40
帯広市議会議員	27.4.26	29	35	136,613	63,977	72,636	68,962	32,195	36,767	50.48	50.32	50.62
参議院選挙区選出議員	28.7.10	3	10	142,776	67,171	75,605	73,964	35,306	38,658	51.80	52.56	51.13
参議院比例代表選出議員	28.7.10	48	政党数 12	142,776	67,171	75,605	73,952	35,293	38,659	51.80	52.54	51.13
			候補者数 164									

<資料> (市)選挙管理委員会事務局

(注) 選挙権年齢の引下げに伴い平成28年7月10日執行の参議院選挙より年齢満18歳以上満20歳未満の者を含む。

(3) 投票区別登録者数

(単位：人)

投票区	投票所名	平成28年12月2日現在			H27.12.2現在 登録者数	前年対比 増△減
		計	男	女		
1	市民活動プラザ六中	2,964	1,405	1,559	2,864	100
2	東小学校	1,560	766	794	1,557	3
3	柏小学校	1,720	799	921	1,695	25
4	総合体育館	1,483	705	778	1,436	47
5	東コミュニティセンター	2,710	1,278	1,432	2,691	19
6	帯広保育所	2,339	1,118	1,221	2,283	56
7	北栄小学校	3,019	1,438	1,581	2,976	43
8	開西小学校	2,609	1,211	1,398	2,573	36
9	第一中学校	3,702	1,720	1,982	3,588	114
10	帯広小学校	2,854	1,391	1,463	2,865	△ 11
11	光南小学校	3,789	1,705	2,084	3,740	49
12	おひさま保育園	1,912	877	1,035	1,856	56
13	花園小学校	3,053	1,399	1,654	3,021	32
14	鉄南コミュニティセンター	4,477	2,101	2,376	4,440	37
15	第四中学校	3,737	1,706	2,031	3,597	140
16	豊成小学校	5,077	2,400	2,677	4,892	185
17	中央福祉センター	3,708	1,736	1,972	3,606	102
18	緑丘小学校	4,290	2,025	2,265	4,237	53
19	南町中学校	3,403	1,562	1,841	3,179	224
20	南コミュニティセンター	4,844	2,264	2,580	4,718	126
21	栄保育園	4,141	1,972	2,169	4,064	77
22	栄小学校	4,516	2,175	2,341	4,514	2
23	啓西小学校	2,994	1,249	1,745	2,968	26
24	緑西コミュニティセンター	3,474	1,631	1,843	3,452	22
25	第五中学校	2,778	1,293	1,485	2,747	31
26	若葉小学校	3,050	1,424	1,626	2,982	68
27	緑南福祉センター	3,263	1,801	1,462	3,116	147
28	稲田小学校	3,071	1,431	1,640	2,890	181
29	西小学校	4,296	2,094	2,202	4,105	191
30	西10号会館	3,494	1,661	1,833	3,484	10
31	大空小学校	4,272	1,951	2,321	4,165	107
32	大空会館	2,008	899	1,109	2,006	2
33	啓北コミュニティセンター	3,759	1,754	2,005	3,666	93
34	川西農業者研修センター	1,655	803	852	1,523	132
35	富士農業センター	293	144	149	292	1
36	上帯広農業センター	264	132	132	259	5
37	清川農業センター	493	238	255	480	13
38	広野農業担い手センター	416	207	209	419	△ 3
39	戸蔦林業センター	185	88	97	186	△ 1
40	愛国農業センター	422	201	221	413	9
41	大正農業者トレーニングセンター	1,978	990	988	1,988	△ 10
42	以平農業センター	208	101	107	213	△ 5
43	泉連合会館	122	84	38	93	29
44	広陽小学校	3,864	1,767	2,097	3,762	102
45	ときわの森保育所	4,049	1,923	2,126	3,898	151
46	西陵中学校	2,902	1,345	1,557	2,834	68
47	明和小学校	4,718	2,175	2,543	4,657	61
48	森の里小学校	5,057	2,331	2,726	4,944	113
49	自由が丘福祉センター	1,848	836	1,012	1,794	54
50	森の交流館・十勝	2,238	1,064	1,174	2,208	30
51	つつじが丘福祉センター	4,022	1,965	2,057	3,862	160
	合 計	143,100	67,335	75,765	139,798	3,302

<資料> (市) 選挙管理委員会事務局