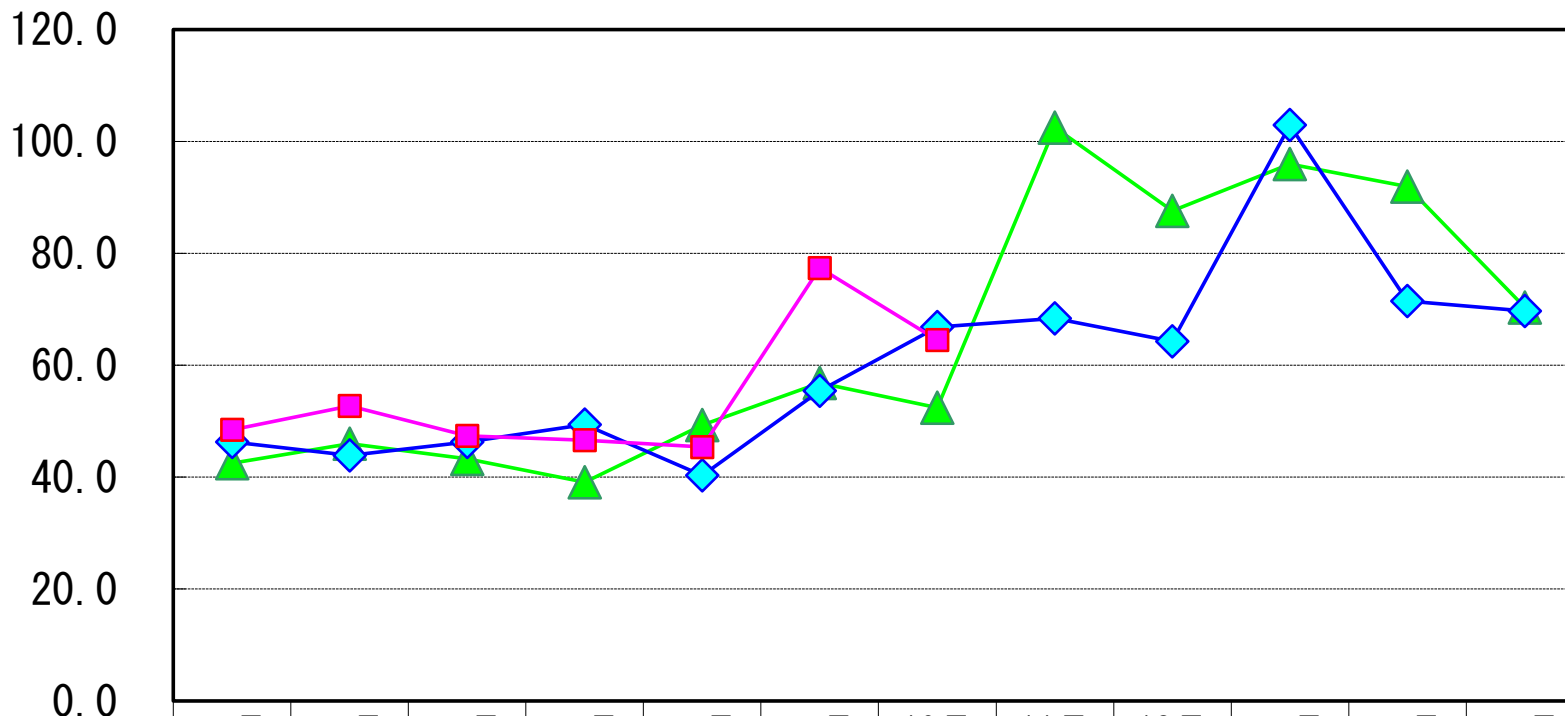


# きゅうり100g

(単位：円)



	4月	5月	6月	7月	8月	9月	10月	11月	12月	1月	2月	3月
▲ 29年度	42.5	46.0	43.3	39.1	49.3	56.8	52.4	102.5	87.6	96.0	91.9	70.3
◆ 30年度	46.3	43.9	46.3	49.4	40.3	55.4	66.8	68.4	64.3	102.9	71.5	69.7
■ 元年度	48.5	52.7	47.4	46.6	45.4	77.4	64.5					