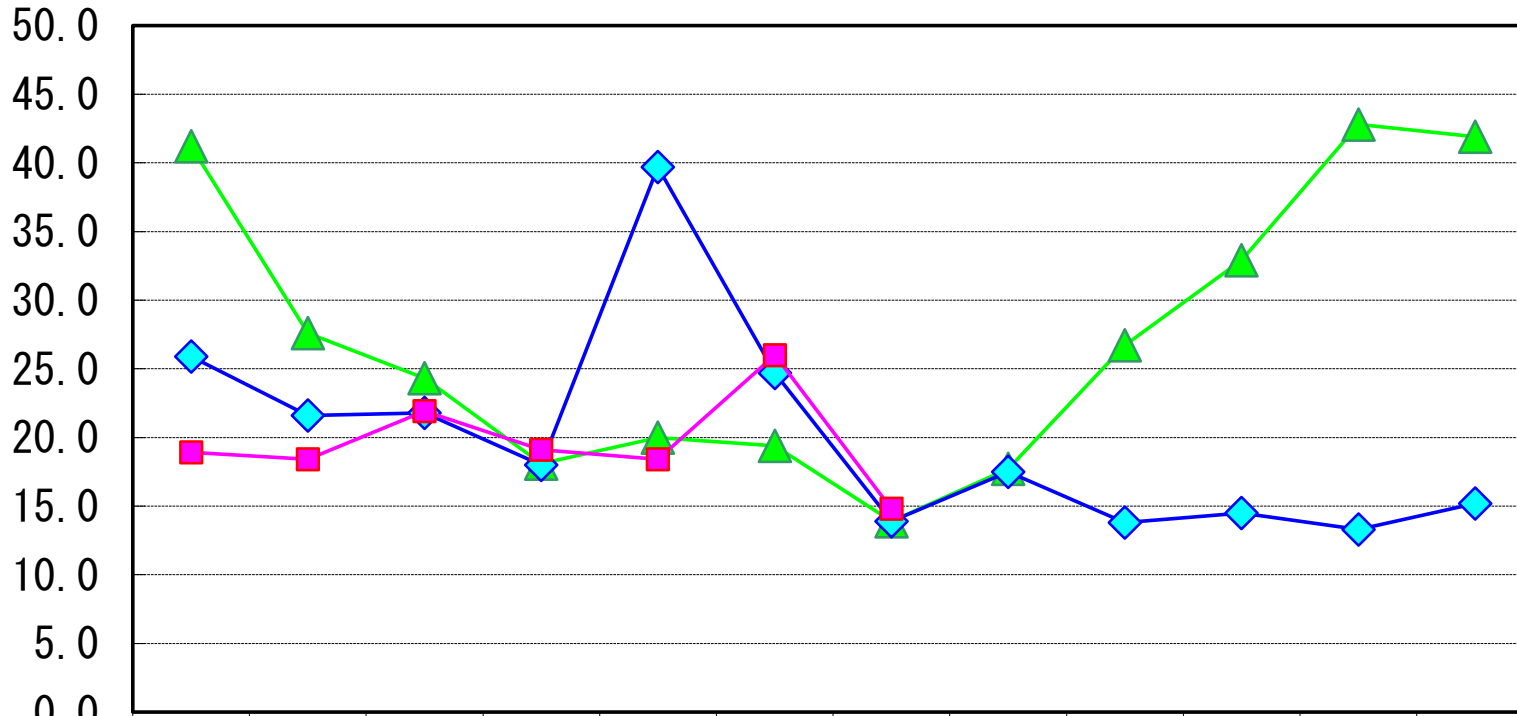


# 白菜100g

(単位：円)



	4月	5月	6月	7月	8月	9月	10月	11月	12月	1月	2月	3月
▲ 29年度	41.2	27.6	24.3	18.1	20.0	19.4	13.9	17.7	26.7	32.9	42.8	41.9
◆ 30年度	25.9	21.6	21.8	18.0	39.7	24.7	13.9	17.5	13.8	14.5	13.3	15.2
■ 元年度	18.9	18.4	21.9	19.1	18.4	26.0	14.8					