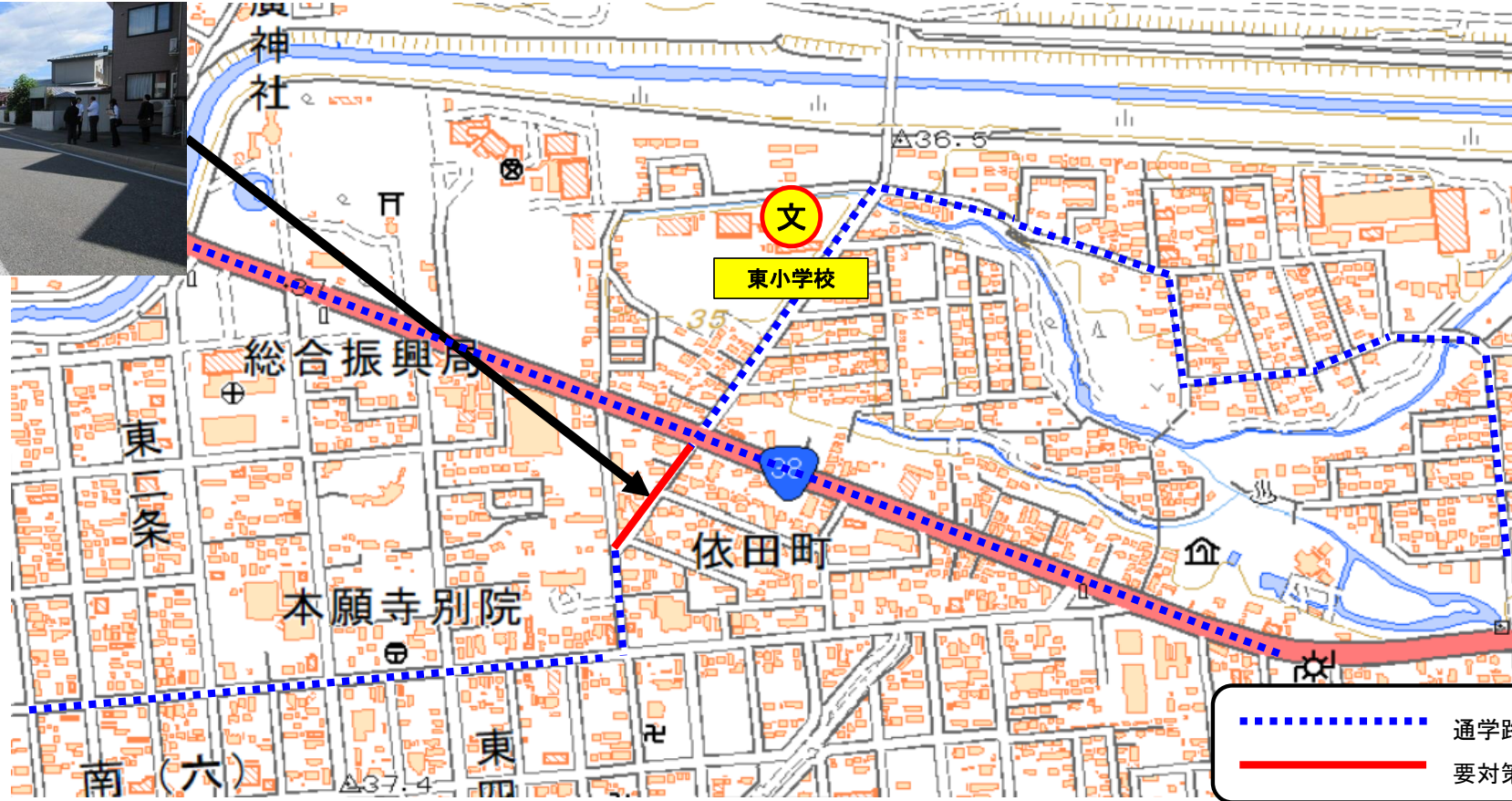


平成30年度通学路合同点検実施箇所 翔陽中学校(東小学校)



この地図は、国土地理院長の承認を得て、同院発行の電子地形図25000を複製したものである。(承認番号平30情複第1511号)

図面番号	路線名	箇所名・住所	通学路の状況・危険の内容	対策の検討内容	対策実施者
99	依田町・1号線	依田町	交通量が多く、歩道はあるが、道幅が狭いので危険。	安全マップ等による児童、保護者への啓発	市教育委員会、学校

【点検実施メンバー】教育委員会、中学校、帯広警察署、市安心安全推進課、市土木課