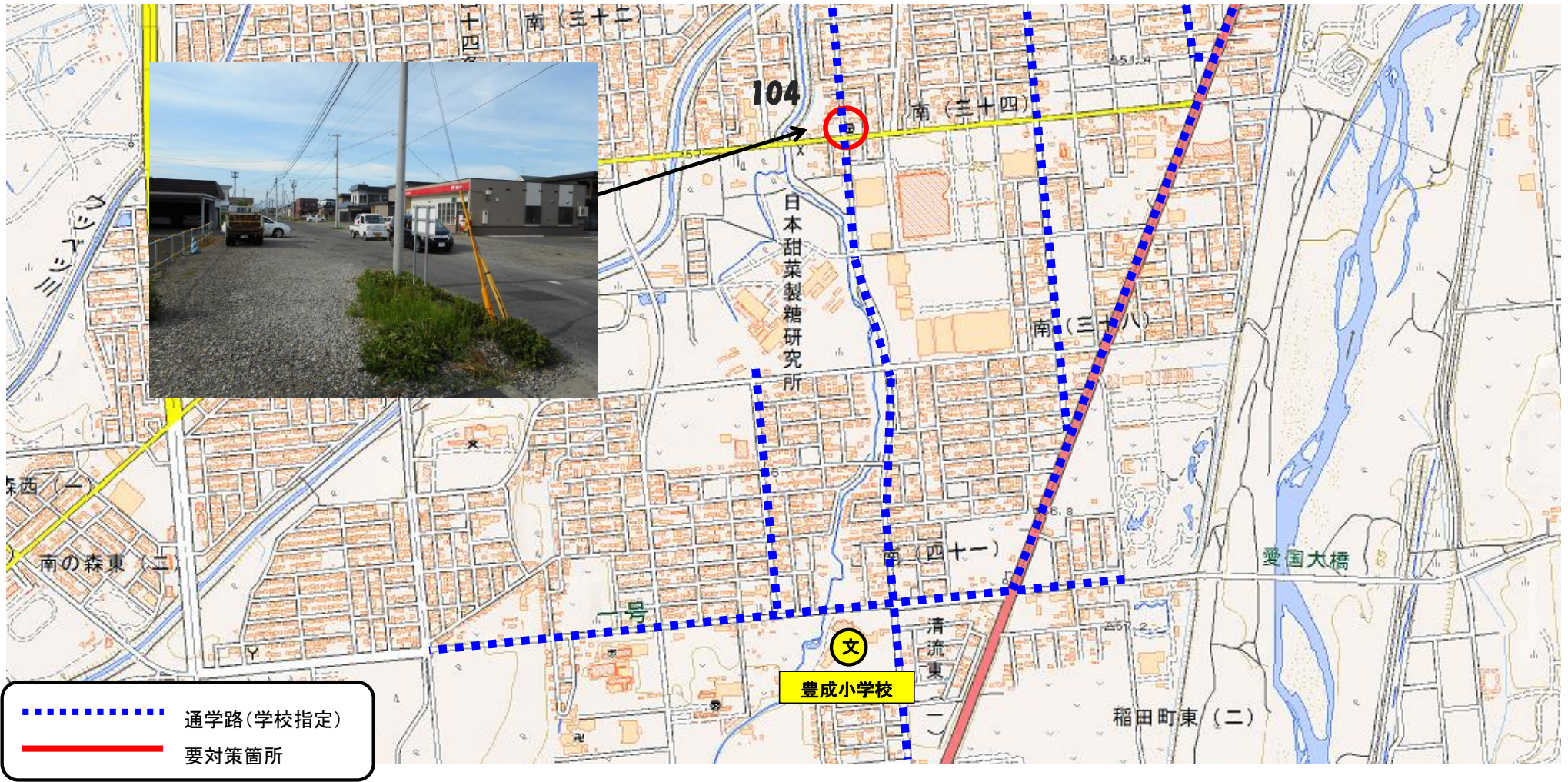


# 平成29年度通学路合同点検実施箇所（豊成小学校）



この地図は、国土地理院長の承認を得て、同院発行の電子地形図(タイル)を複製したものである。(承認番号9883平29情複第836号)

図面番号	路線名	箇所名・住所	通学路の状況・危険の内容	対策の検討内容	対策実施者
104	青柳通線 ※東西道路は道道	西8条南34-48 (西八条郵便局前)	郵便局の来客の車が往来し、道路も細く歩道がない。 児童が安全に通学するために歩道を整備してほしい。 ※現在道路拡幅工事中(完成後は歩道設置となる)。	・道路(歩道)整備工事の早期完成 ・安全マップ等による児童、保護者への啓発	市土木課 市教育委員会 小学校

【点検実施メンバー】教育委員会、小学校、保護者、地域住民、市安心安全課推進、市土木課、市道路維持課、帯広警察署