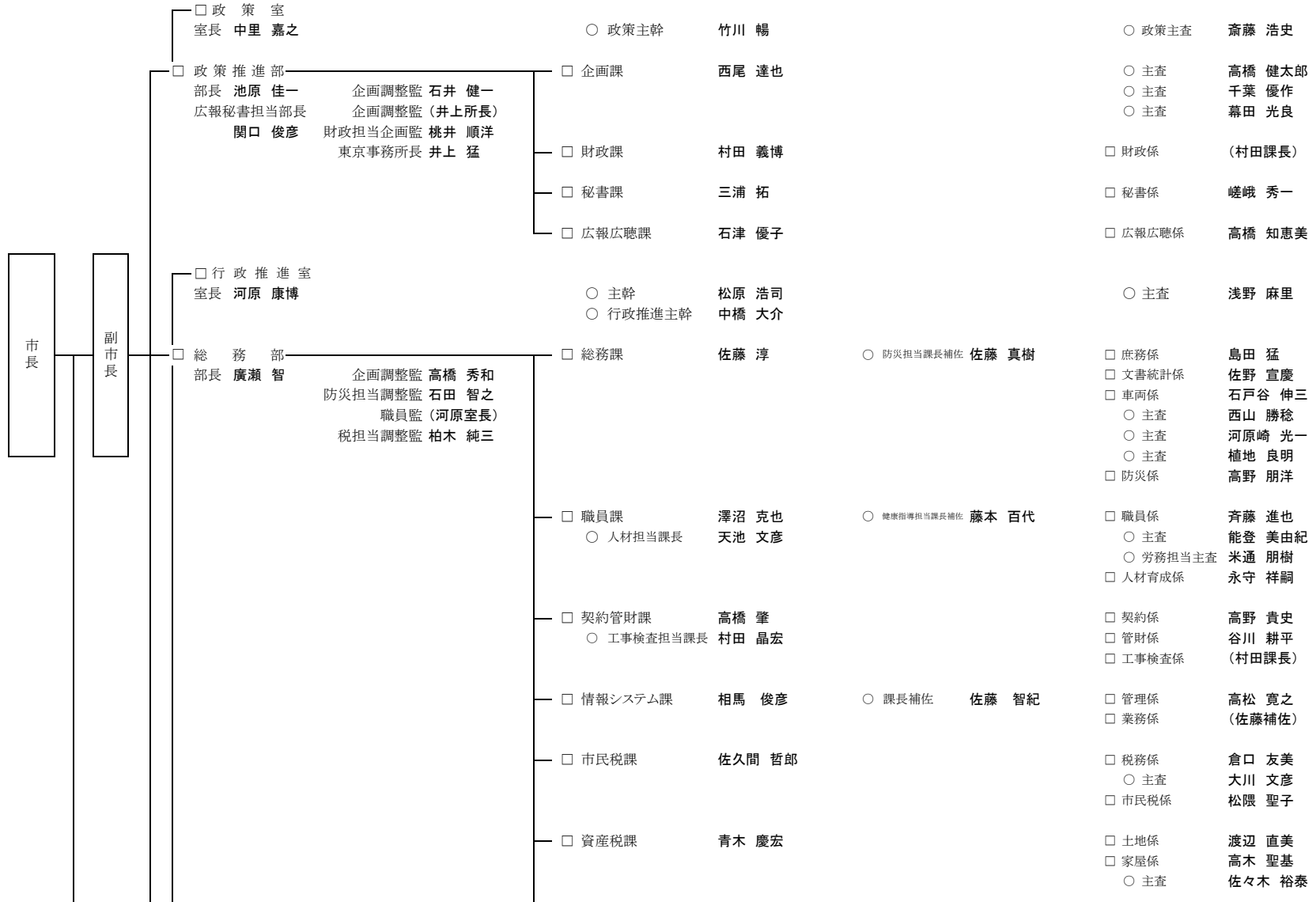
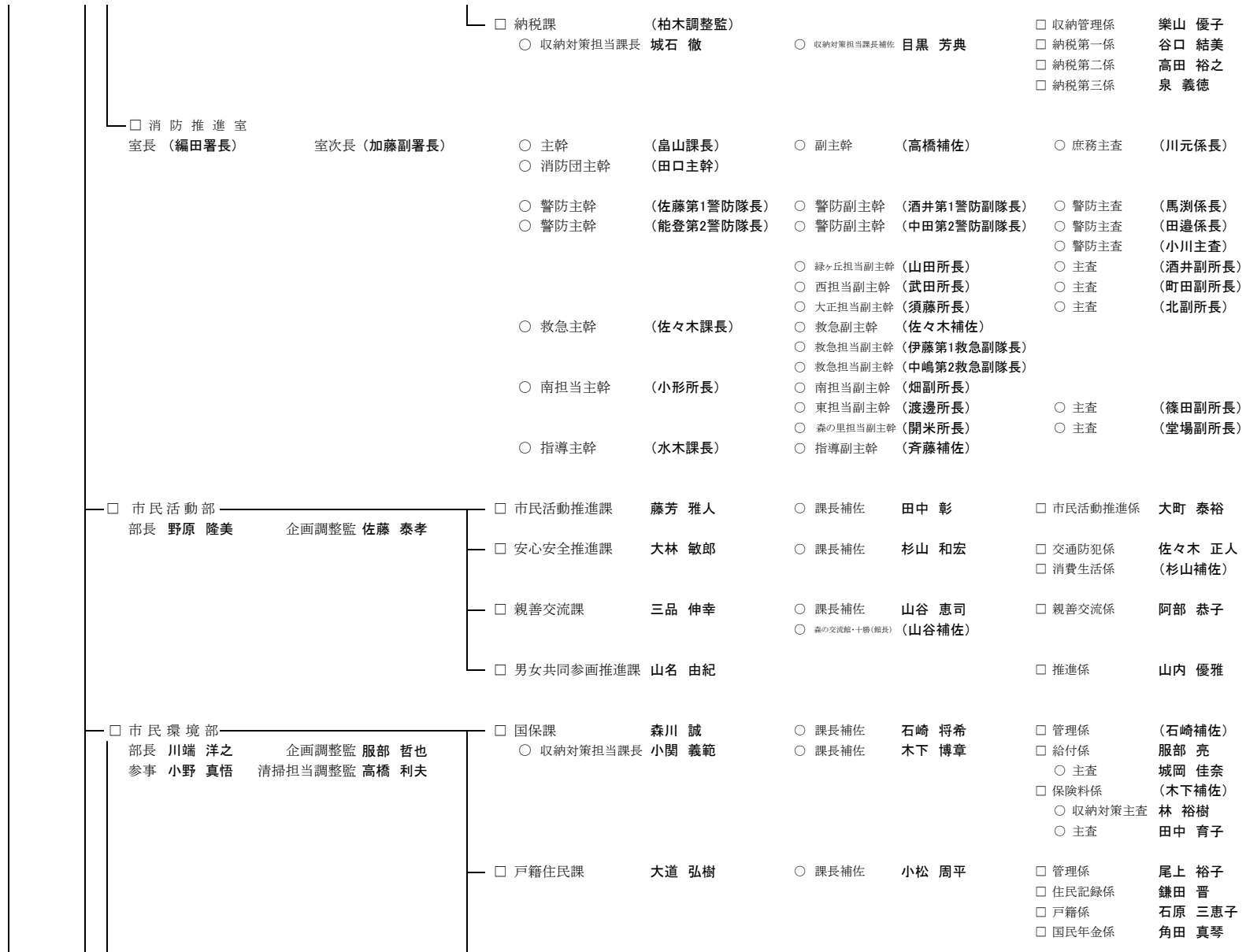


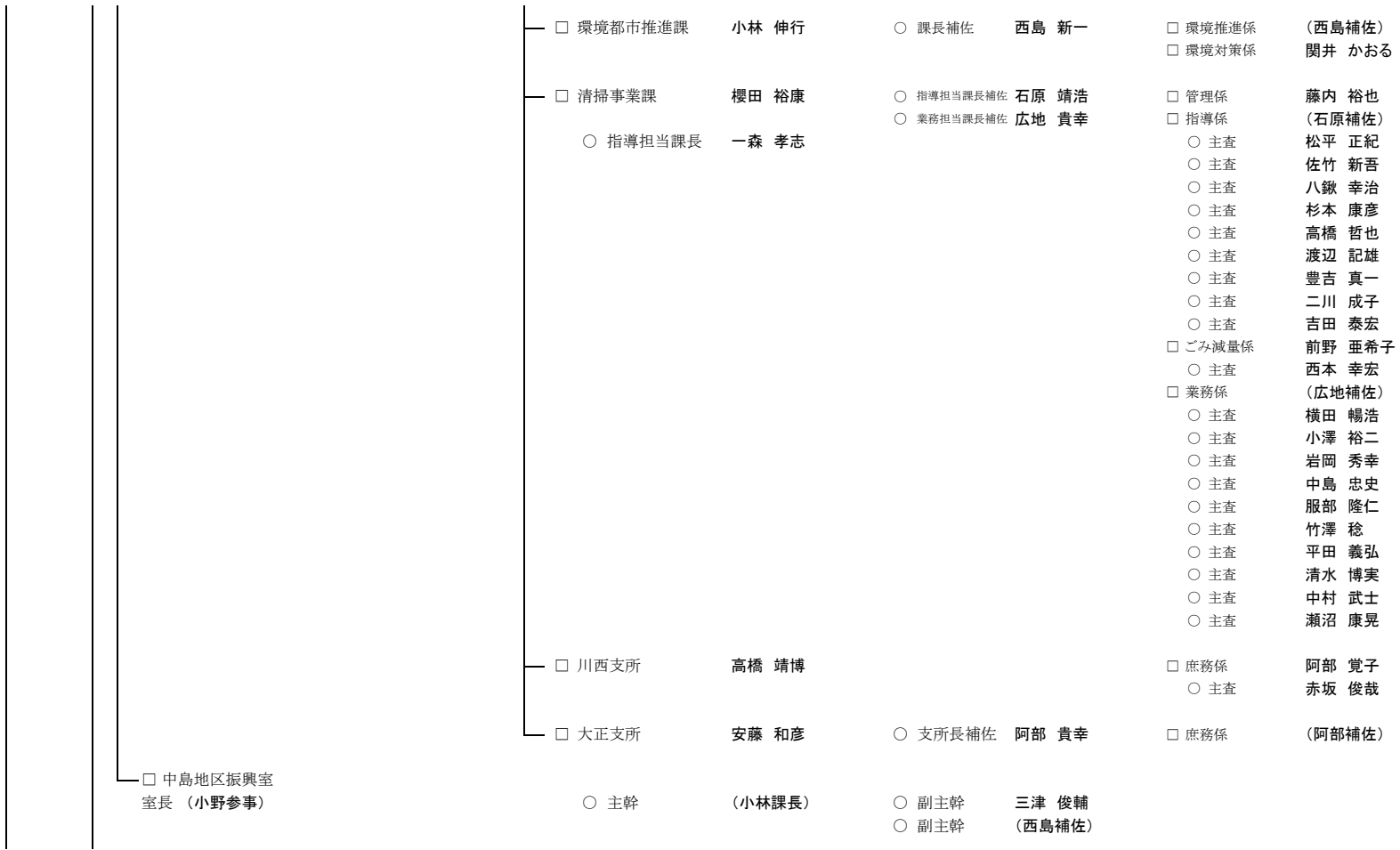
帯広市行政機能図

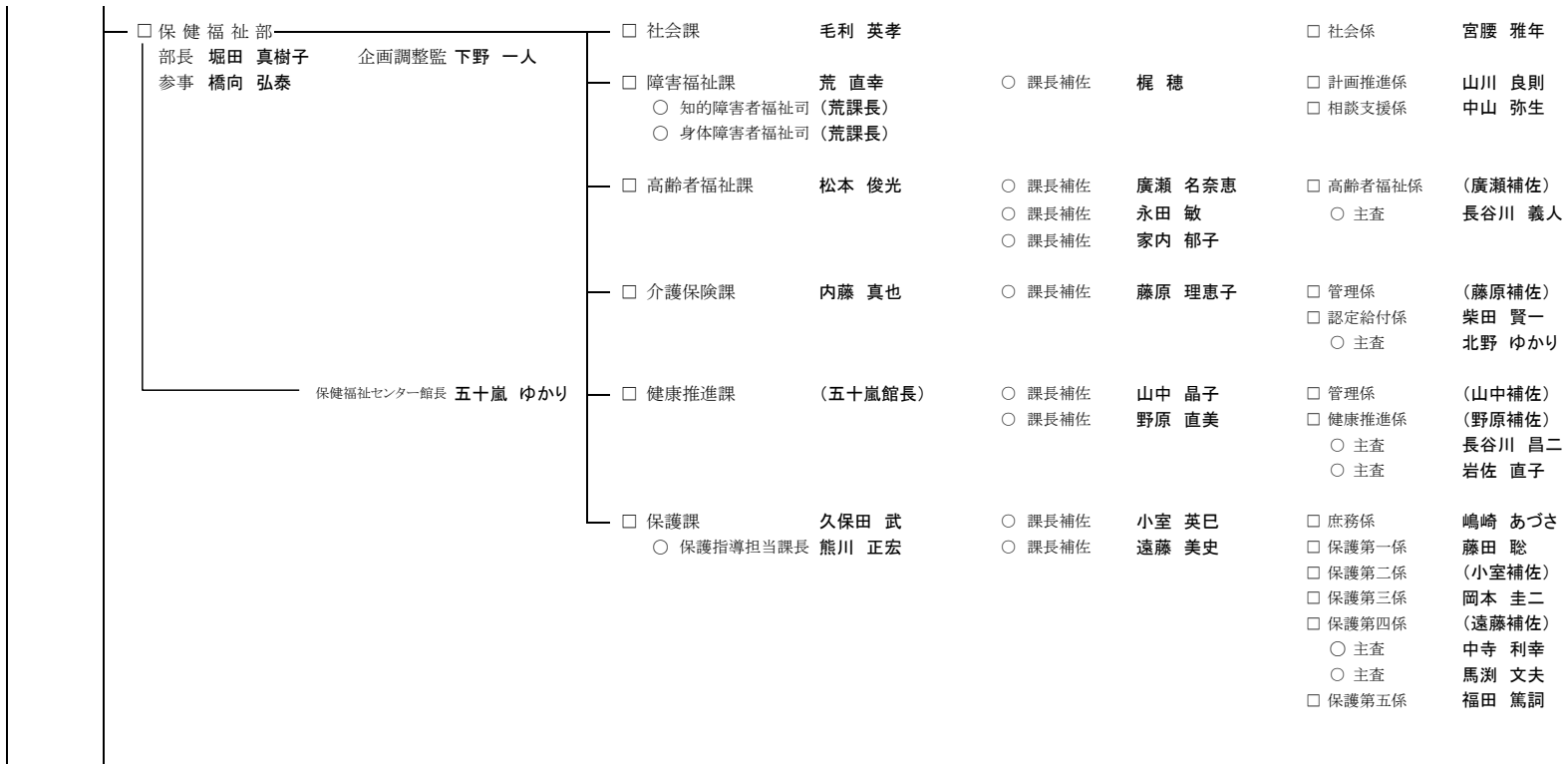
(令和元年7月1日現在)

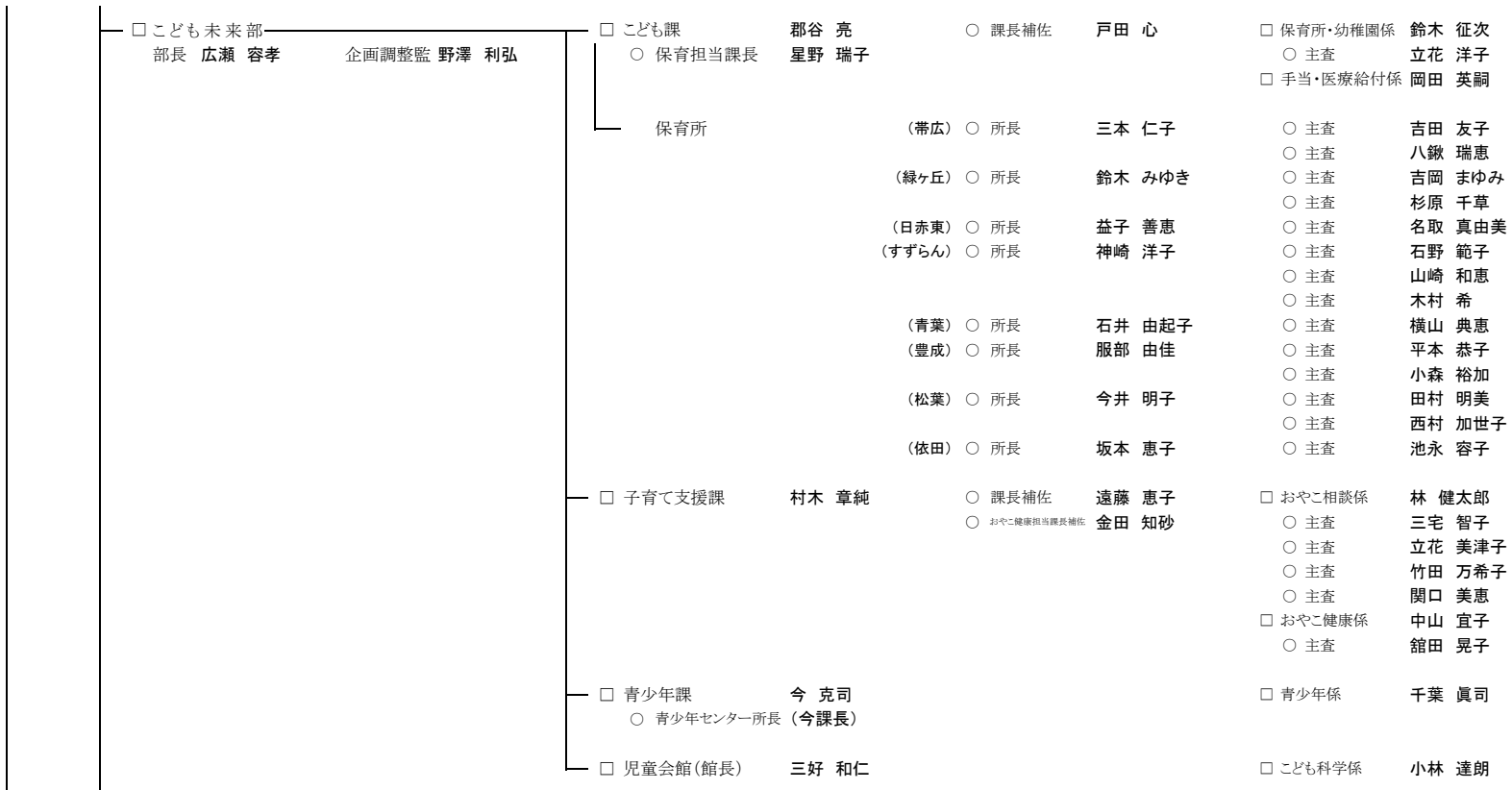
○ 副市長担任意務
 前田正明 - 総務部(消防推進室を除く。)、市民活動部、市民環境部、都市建設部、会計課(会計管理者に属する事務を除く。)、新総体整備推進室
 田中敬二 - 政策推進部、総務部(消防推進室に限る。)、保健福祉部、こども未来部、商工観光部、農政部、産業連携室

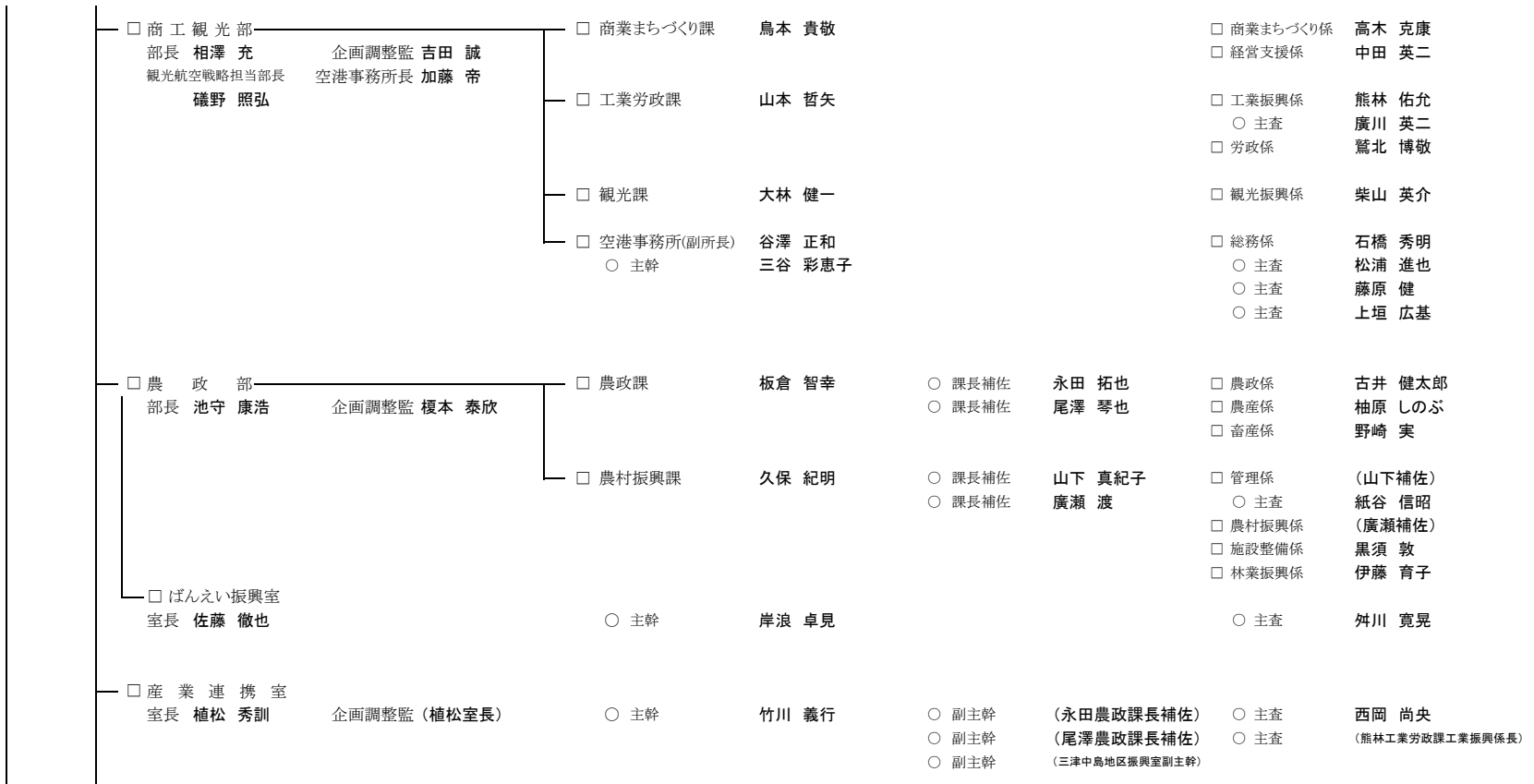


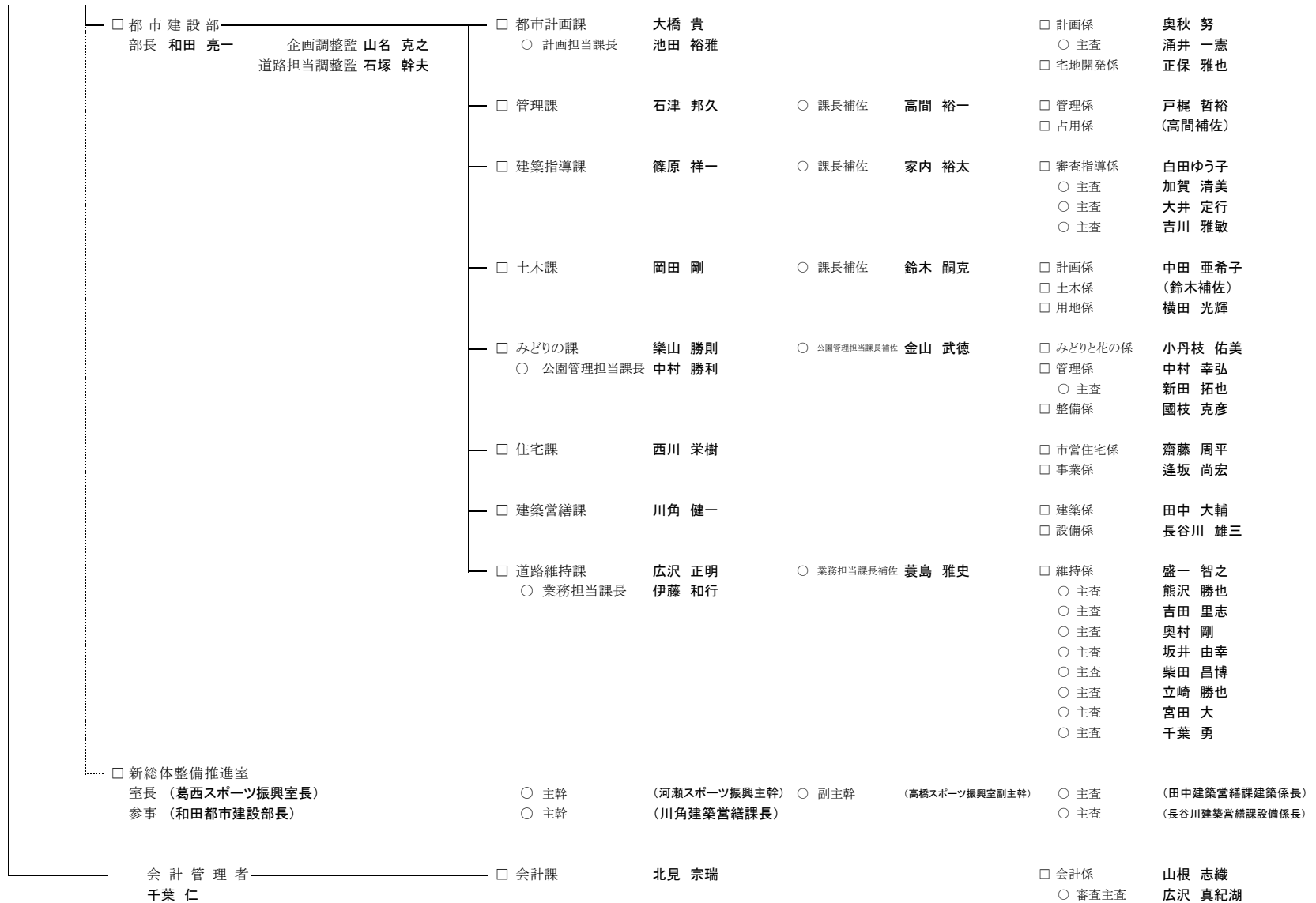


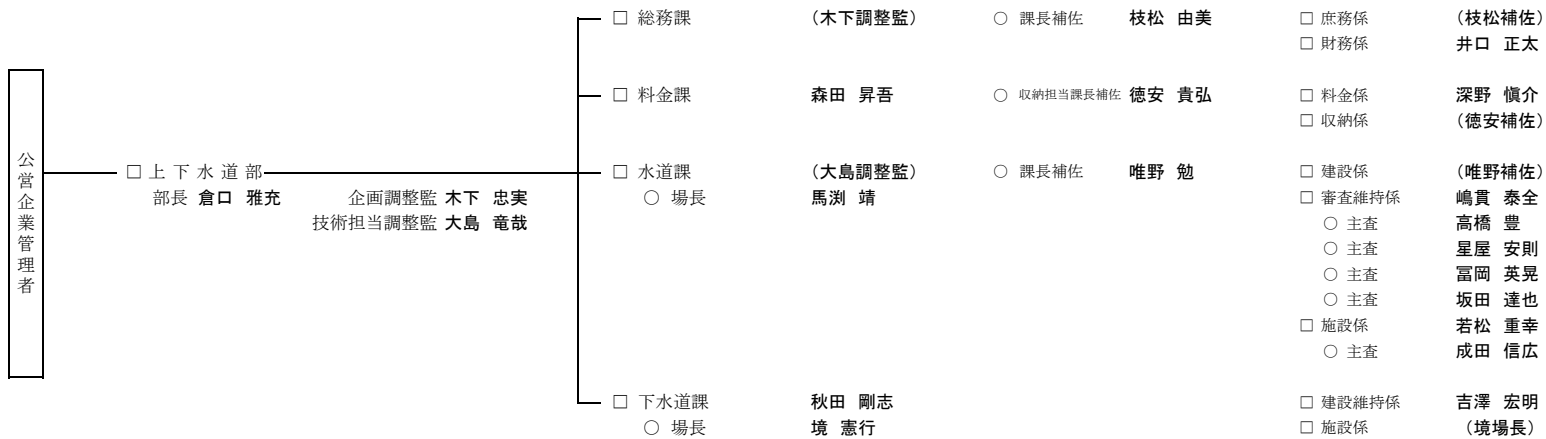


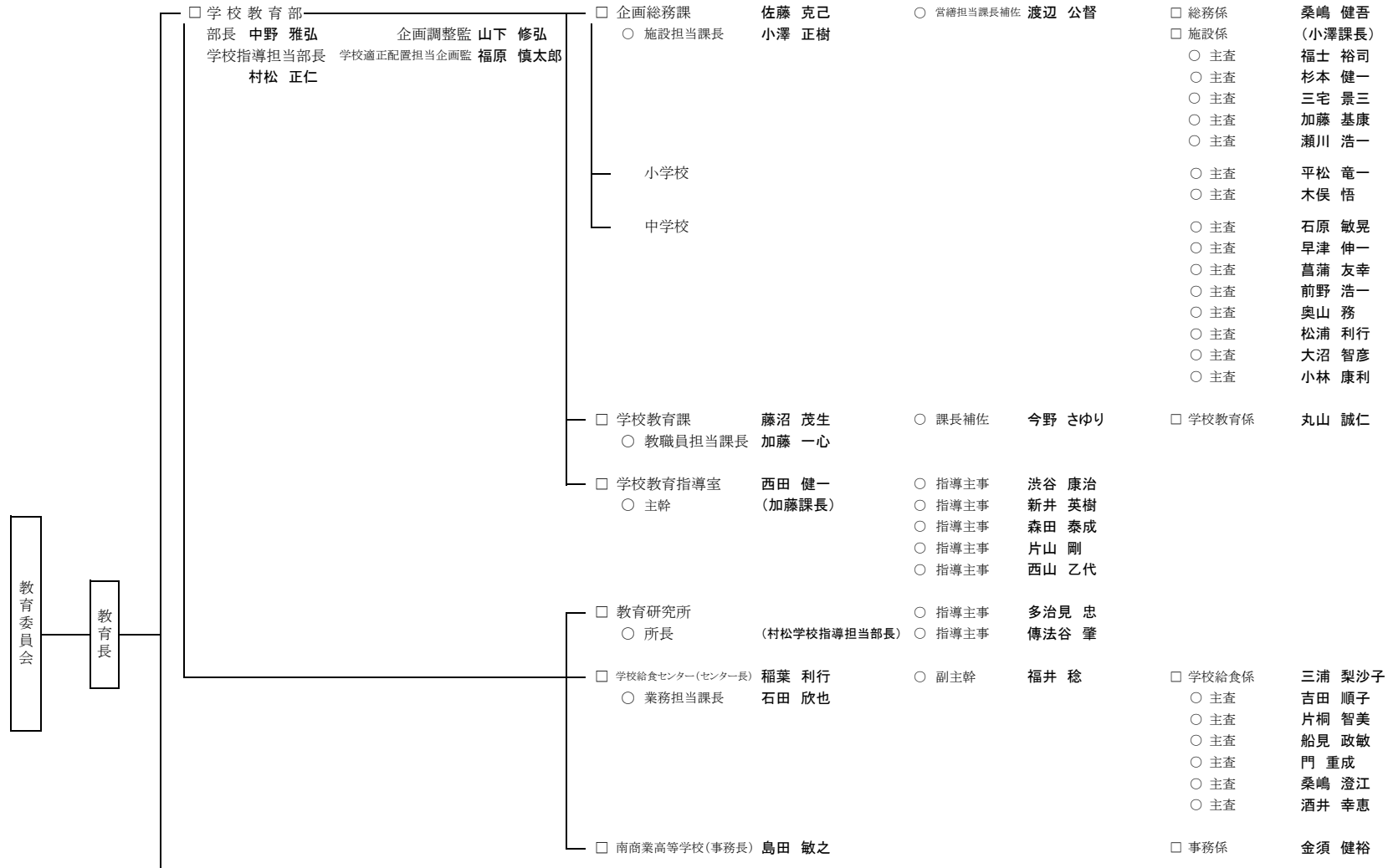


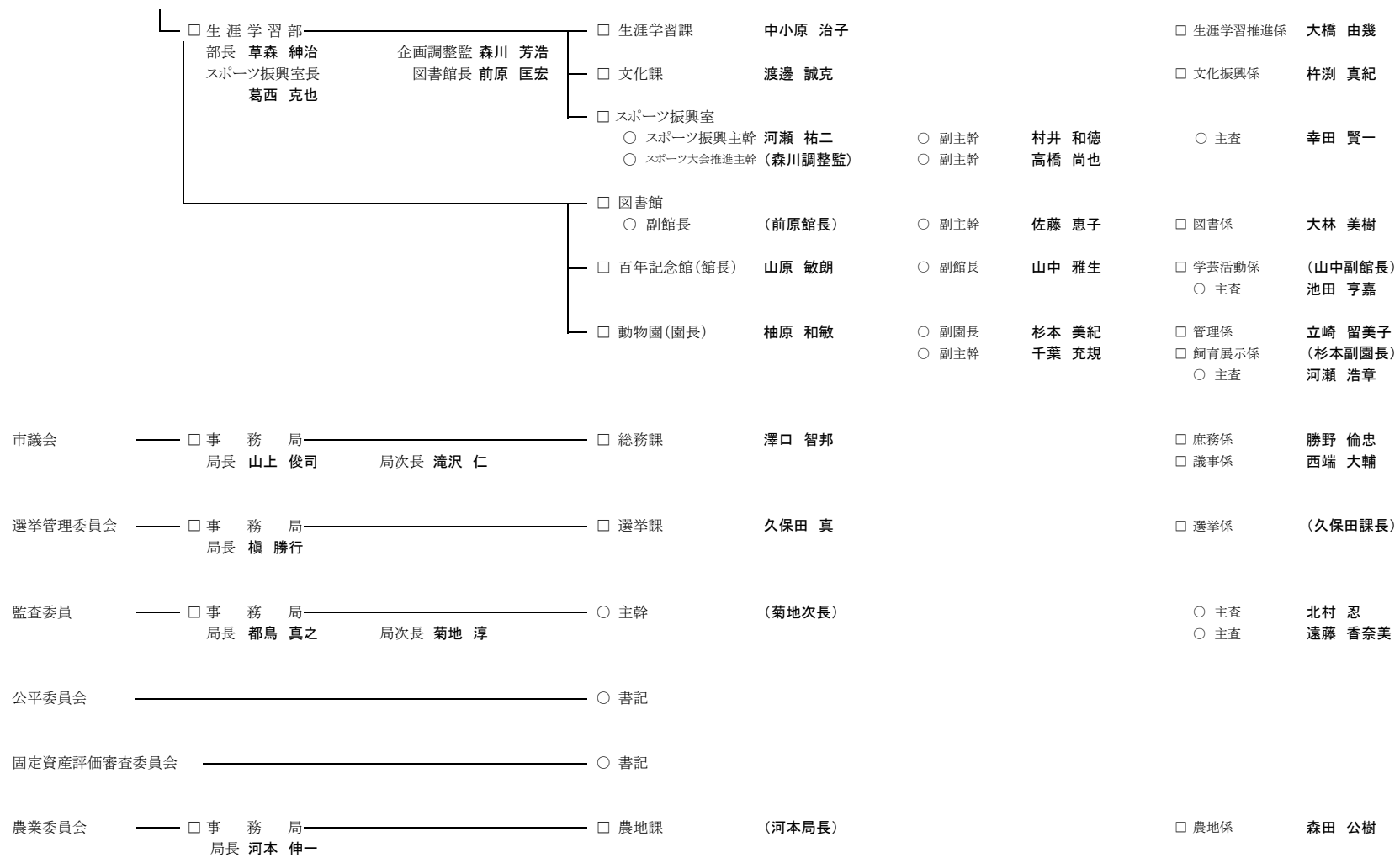






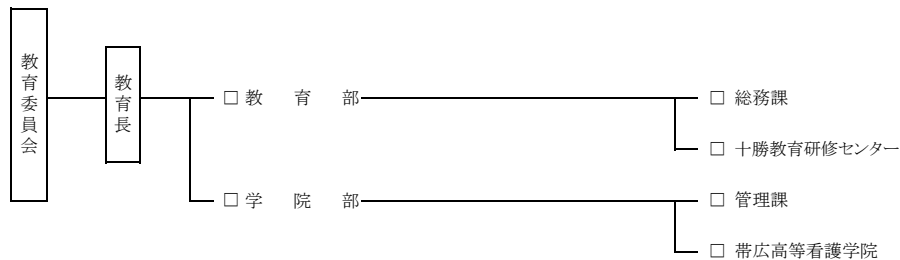
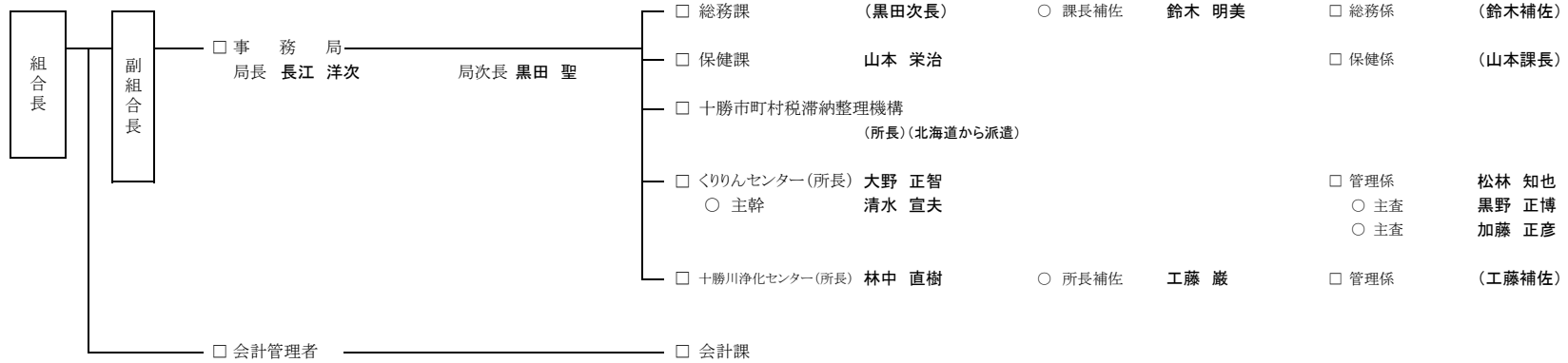






帯広市関係一部事務組合 行政機能図

■ 十勝圏複合事務組合



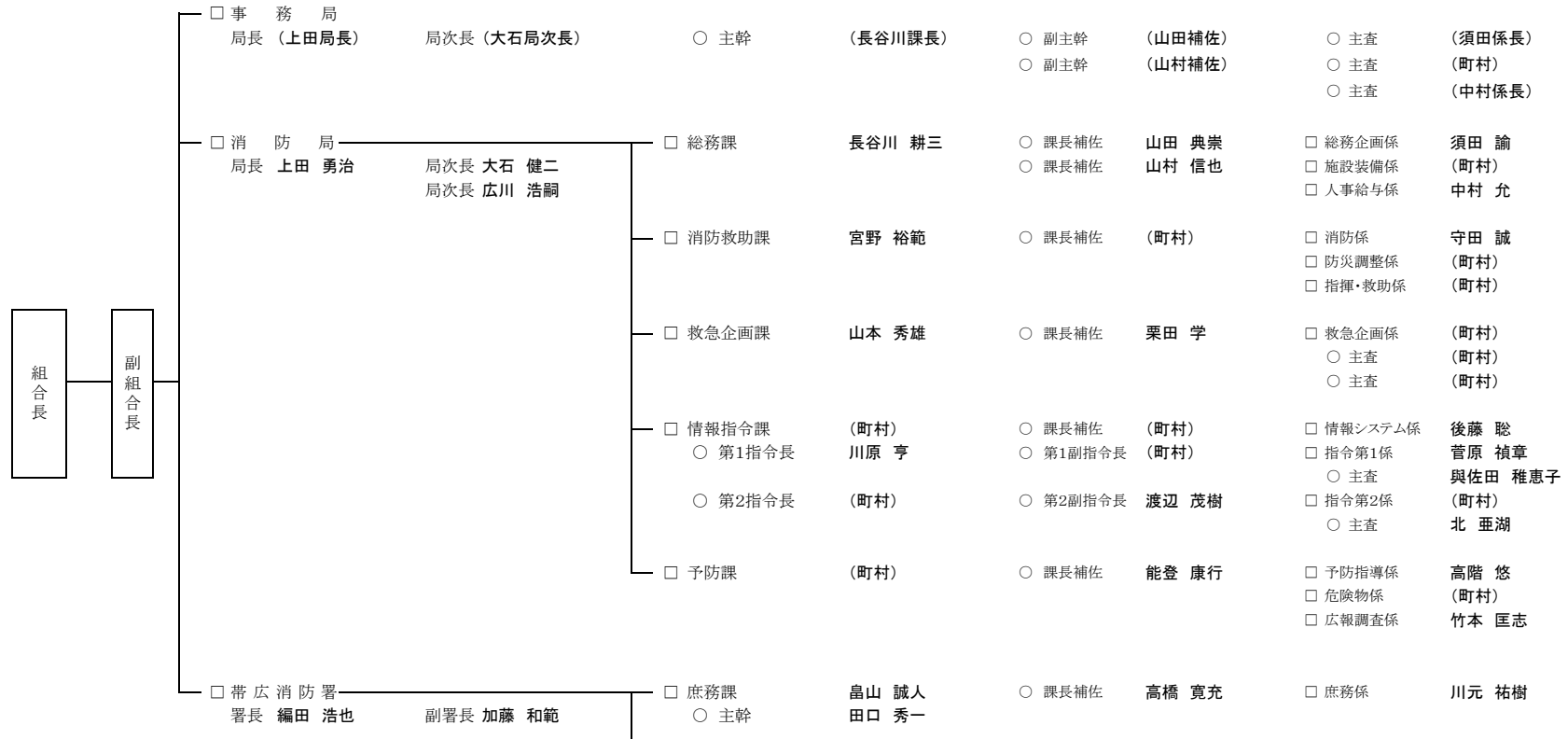
監査委員 ——— □ 事務局

公平委員会 ————— ○ 書記

■ 十勝中部広域水道企業団



■ とかち広域消防事務組合



□ 警防課	(加藤副署長)				
○ 第1警防隊長	佐藤 尚紀	○ 第1警防副隊長	酒井 将博	□ 警防1係	馬淵 宣彰
○ 第2警防隊長	能登 裕之	○ 第2警防副隊長	中田 英教	○ 主査	小川 大地
				□ 警防2係	田邊 慎人
				□ 救助1係	菅野 直人
				○ 主査	船田 昌利
				□ 救助2係	宇野 吉彦
				○ 主査	井上 敬之
		○ 緑ヶ丘出張所長	山田 一成	□ 緑ヶ丘出張所副所長	酒井 一樹
				○ 主査	新川 義男
		○ 西出張所長	武田 浩嗣	□ 西出張所副所長	町田 憲司
				○ 主査	野中 兼一
				○ 主査	角谷 史隆
		○ 大正出張所長	須藤 貴弘	□ 大正出張所副所長	北 尚之
				○ 主査	山川 智
				○ 主査	上澤 勇人
				○ 主査	水谷 哲春
				○ 主査	富士田 浩司
				□ 川西分遣所	(須藤所長)
□ 救急課	佐々木 諭	○ 課長補佐	佐々木 寿文	□ 普及係	(佐々木補佐)
		○ 第1救急副隊長	伊藤 博康	□ 救急1係	関本 一人
		○ 第2救急副隊長	中嶋 俊徳	○ 主査	林 雄二
				□ 救急2係	蝦名 智之
				○ 主査	奥秋 正
○ 南出張所長	小形 伸一	○ 南出張所副所長	畑 裕一	□ 南出張所	
				○ 主査	村瀬 光利
				○ 主査	川西 裕司
				○ 主査	藤山 純
				○ 主査	丹治 貴宏
		○ 森の里出張所長	開米 隆志	□ 森の里出張所副所長	堂場 靖裕
				○ 主査	神山 一成
				○ 主査	佐藤 幸弘
		○ 東出張所長	渡邊 哲哉	□ 東出張所副所長	篠田 修
				○ 主査	菊池 秀行
				○ 主査	木村 貴昌
□ 指導課	水木 慶一	○ 課長補佐	齊藤 晋弘	□ 審査係	(齊藤補佐)
		○ 防火活動担当課長補佐	鎌田 樹典	□ 指導1係	奥山 佳司
				□ 指導2係	池山 勝己