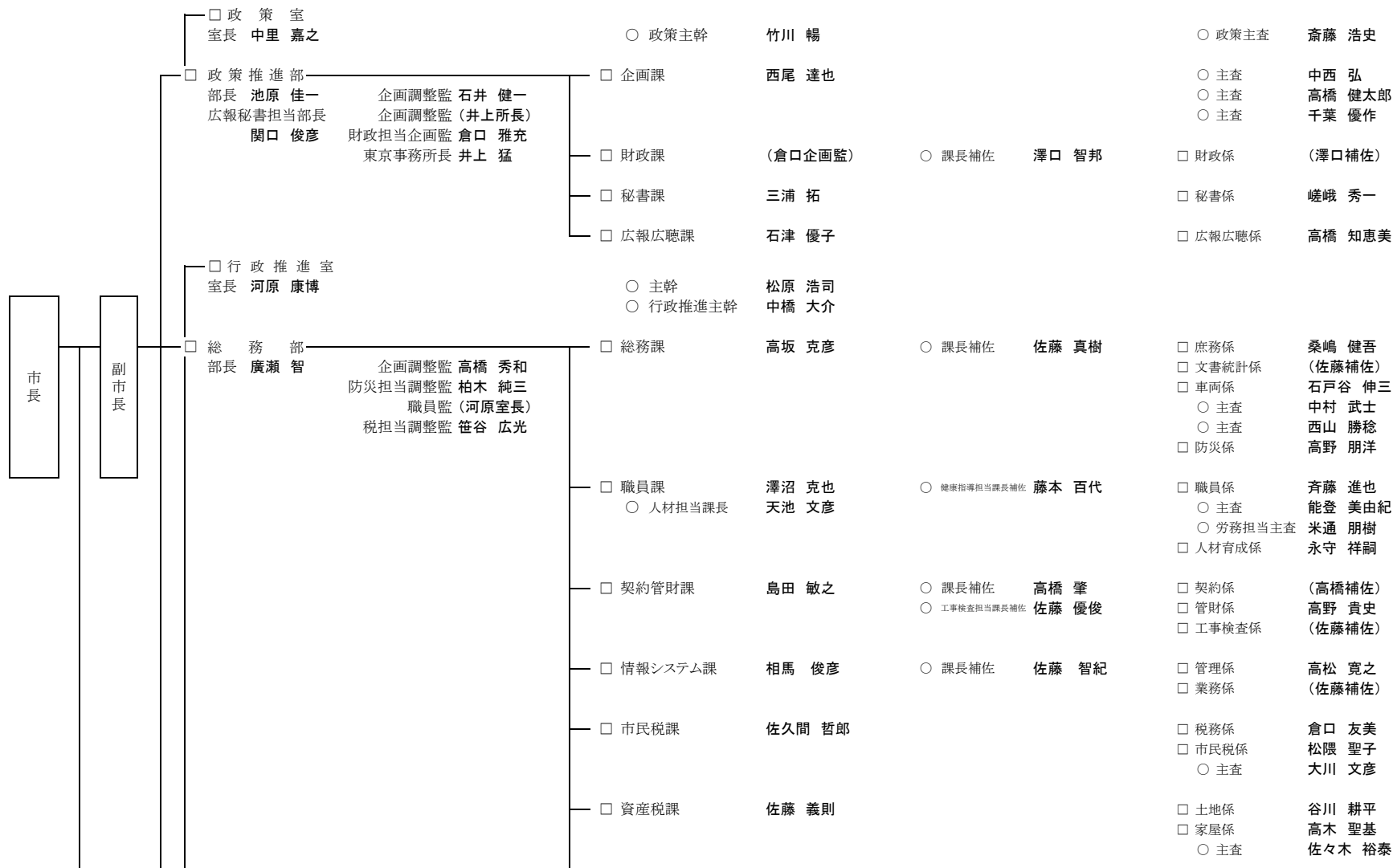
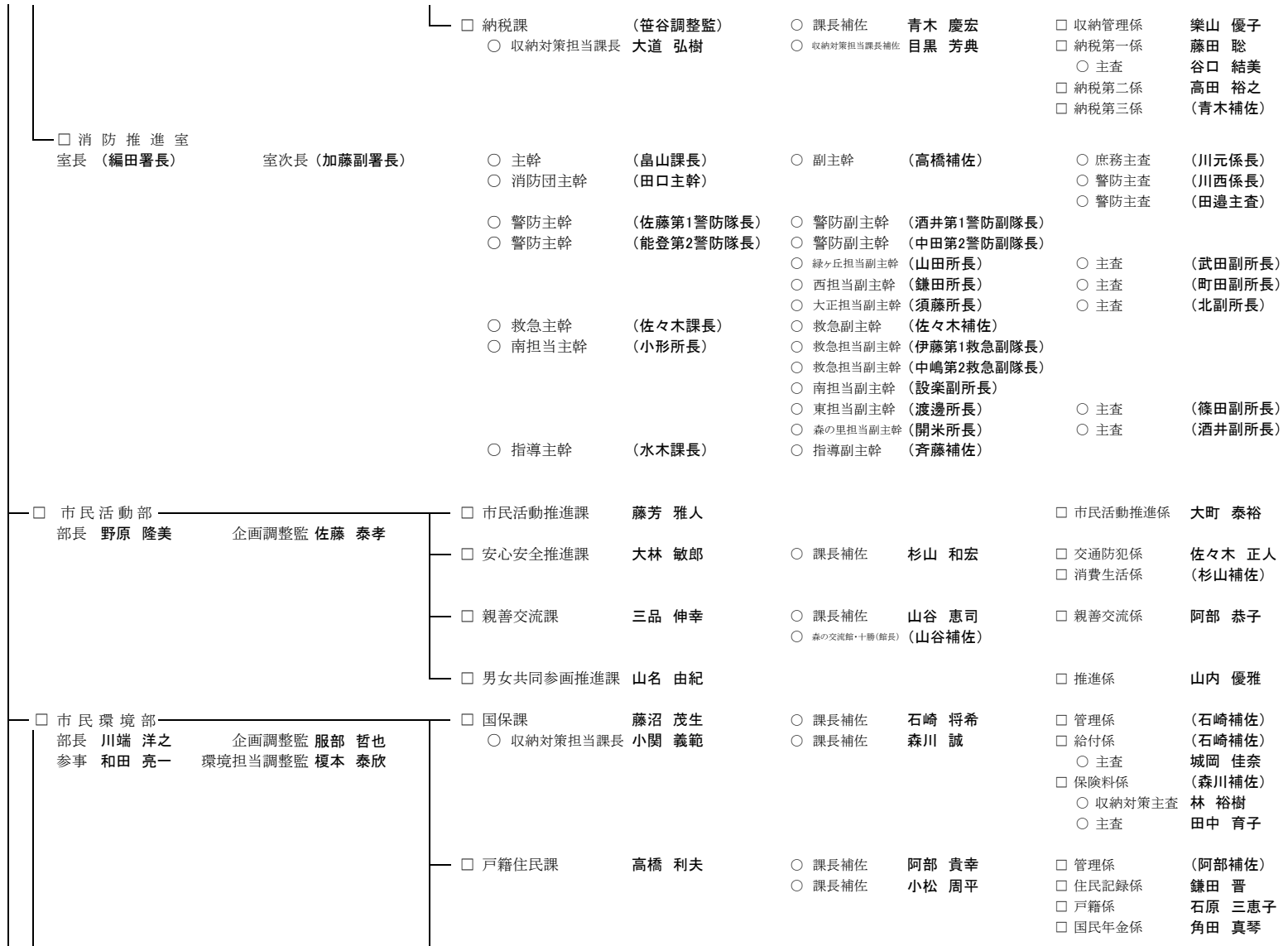


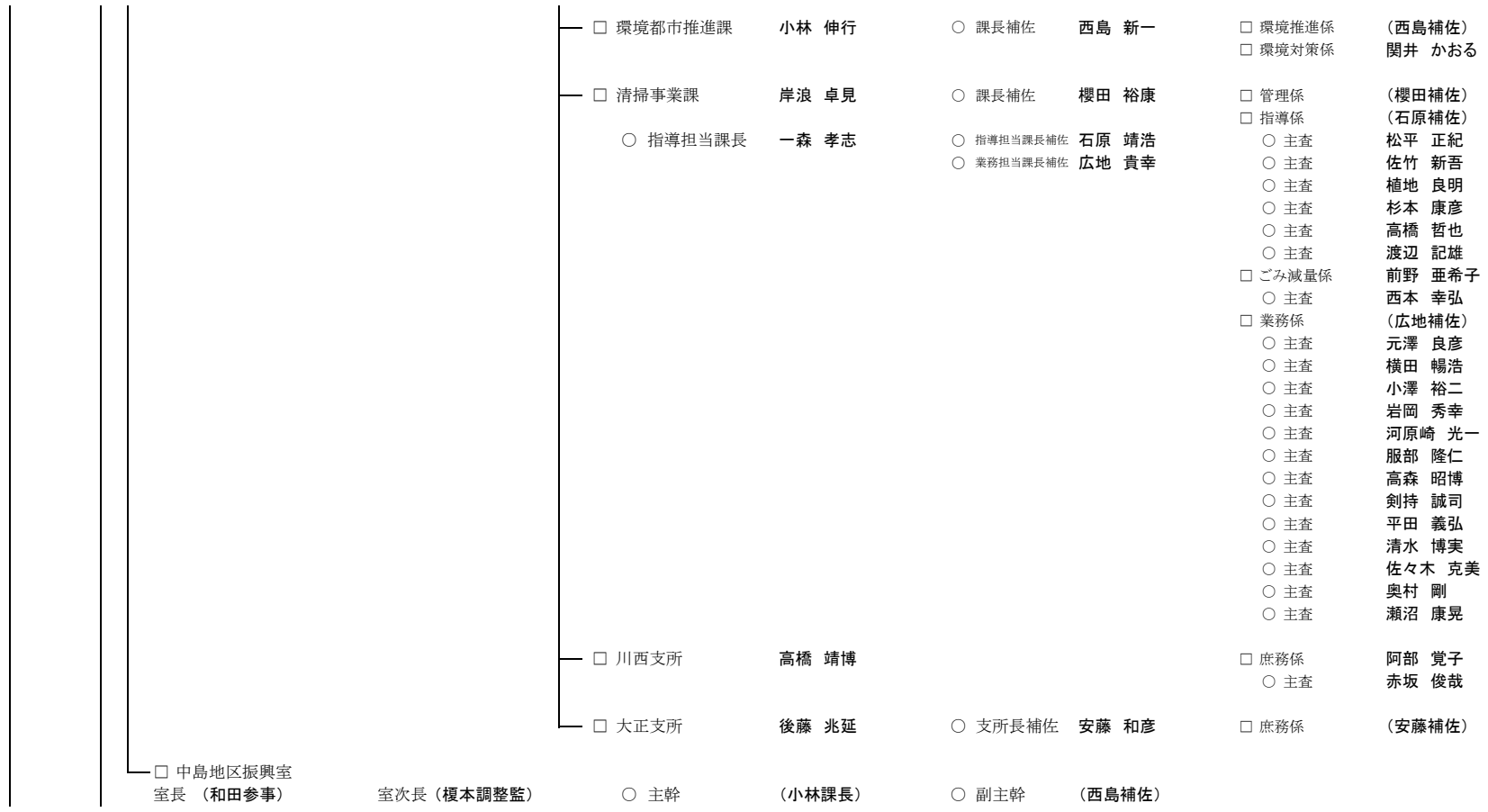
帯広市行政機能図

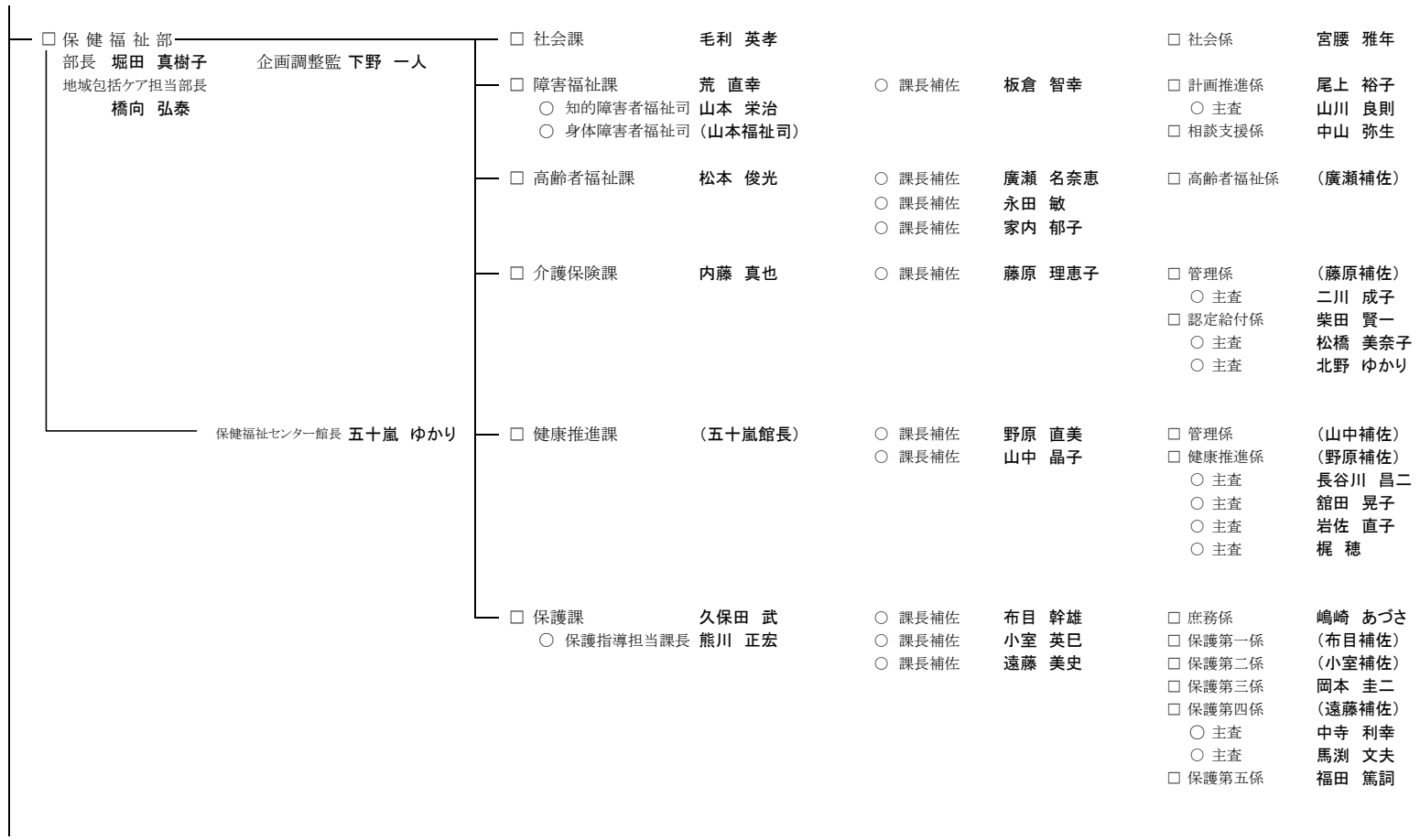
(平成31年1月1日現在)

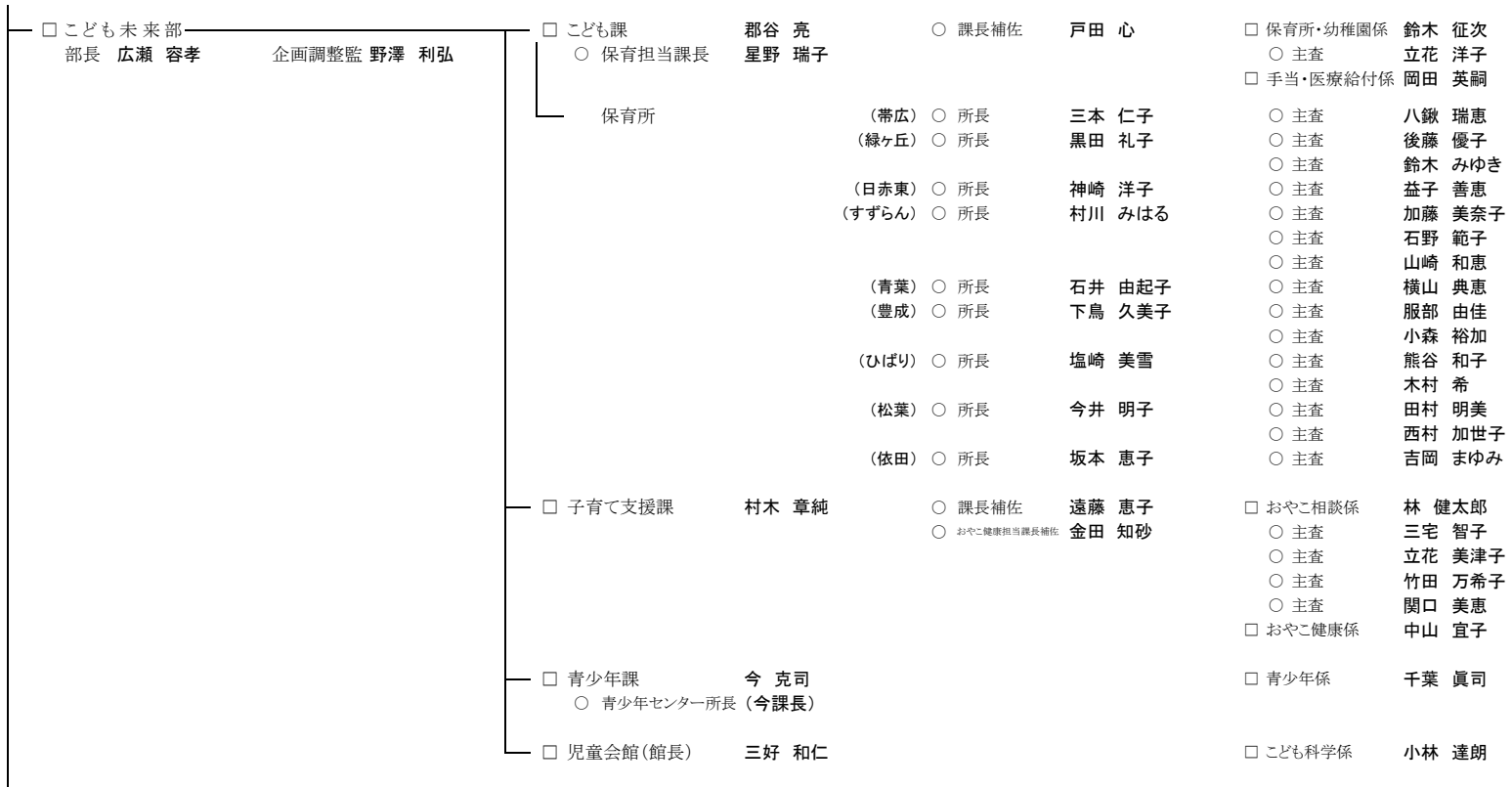
○ 副市長担任意務
 前田正明 - 総務部(消防推進室を除く。)、市民活動部、市民環境部、都市建設部、会計課(会計管理者に属する事務を除く。)、新総体整備推進室
 田中敬二 - 政策推進部、総務部(消防推進室に限る。)、保健福祉部、こども未来部、商工観光部、農政部、産業連携室

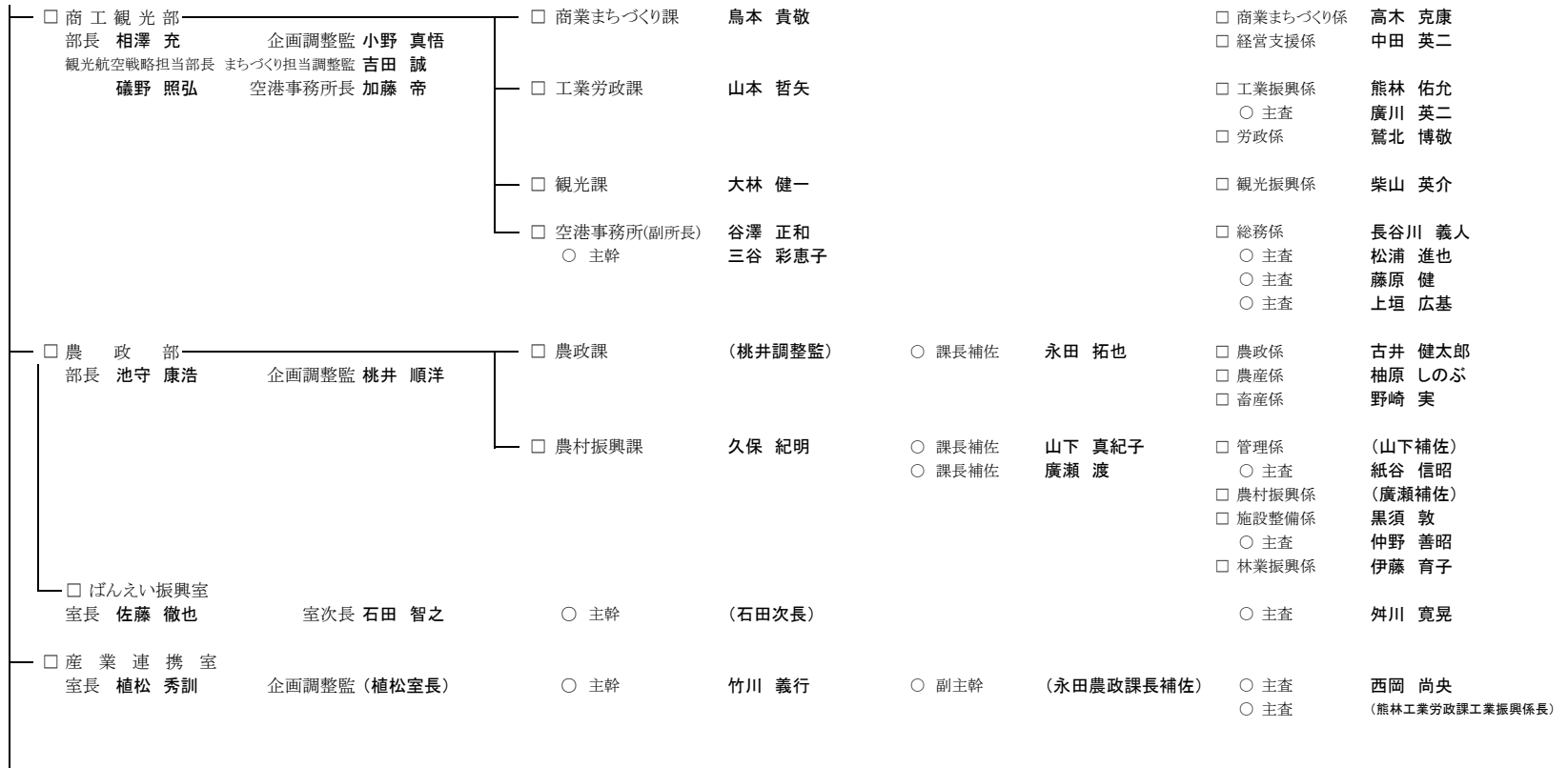


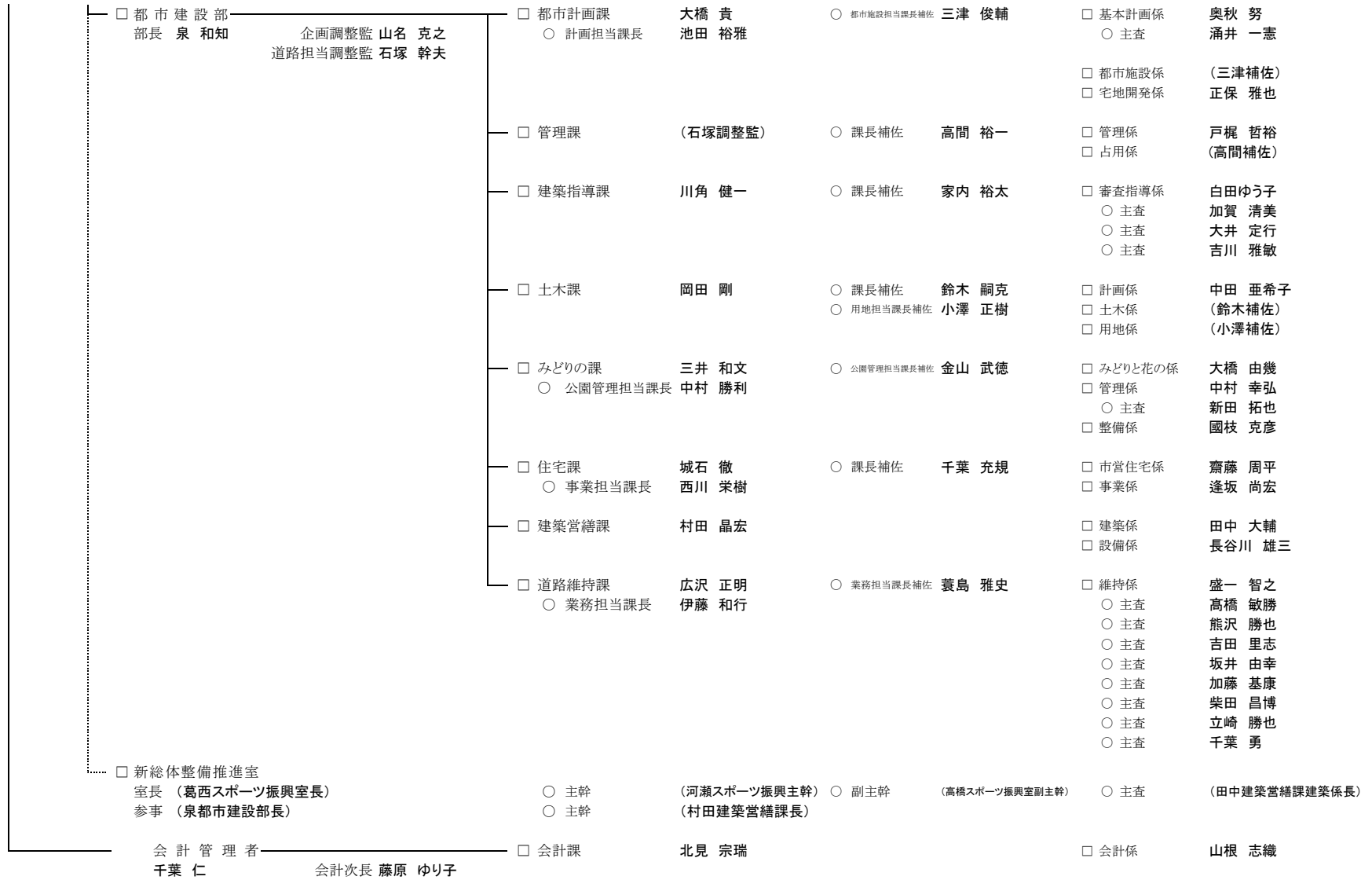












公営企業管理者

□ 上下水道部
部長 寺嶋 義信

企画調整監 黒田 聖
技術担当調整監 大島 竜哉

□ 総務課

木下 忠実

□ 料金課

森田 昇吾

○ 課長補佐 木下 博章
○ 収納担当課長補佐 徳安 貴弘

□ 水道課
○ 場長

(大島調整監)
立花 吉典

○ 課長補佐 唯野 勉
○ 場長補佐 馬淵 靖

□ 下水道課
○ 場長

秋田 剛志
境 憲行

□ 庶務係
□ 財務係

佐野 宣慶
井口 正太

□ 料金係
○ 主査
○ 主査
□ 収納係

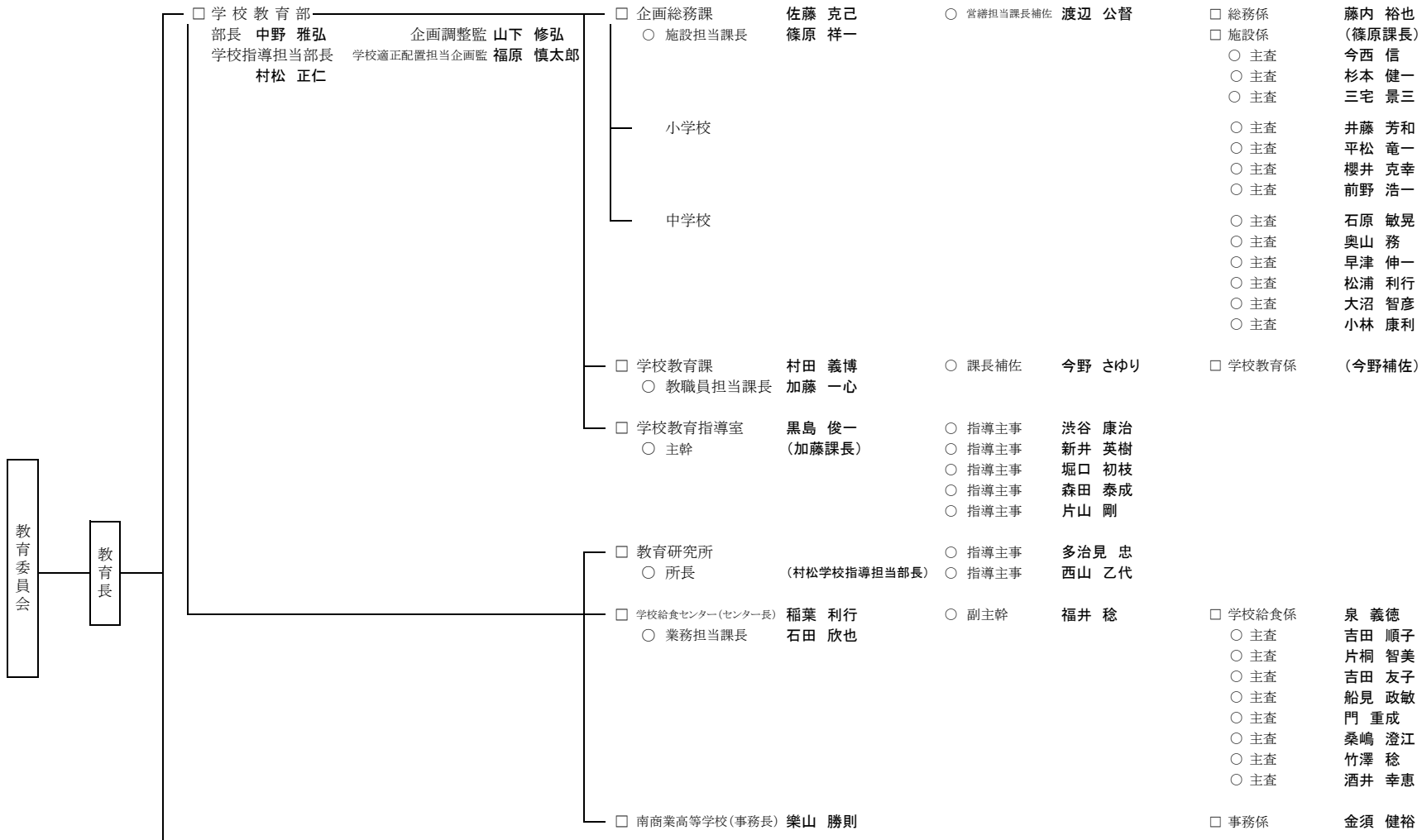
深野 慎介
吉田 和重
吉田 泰宏
(徳安補佐)

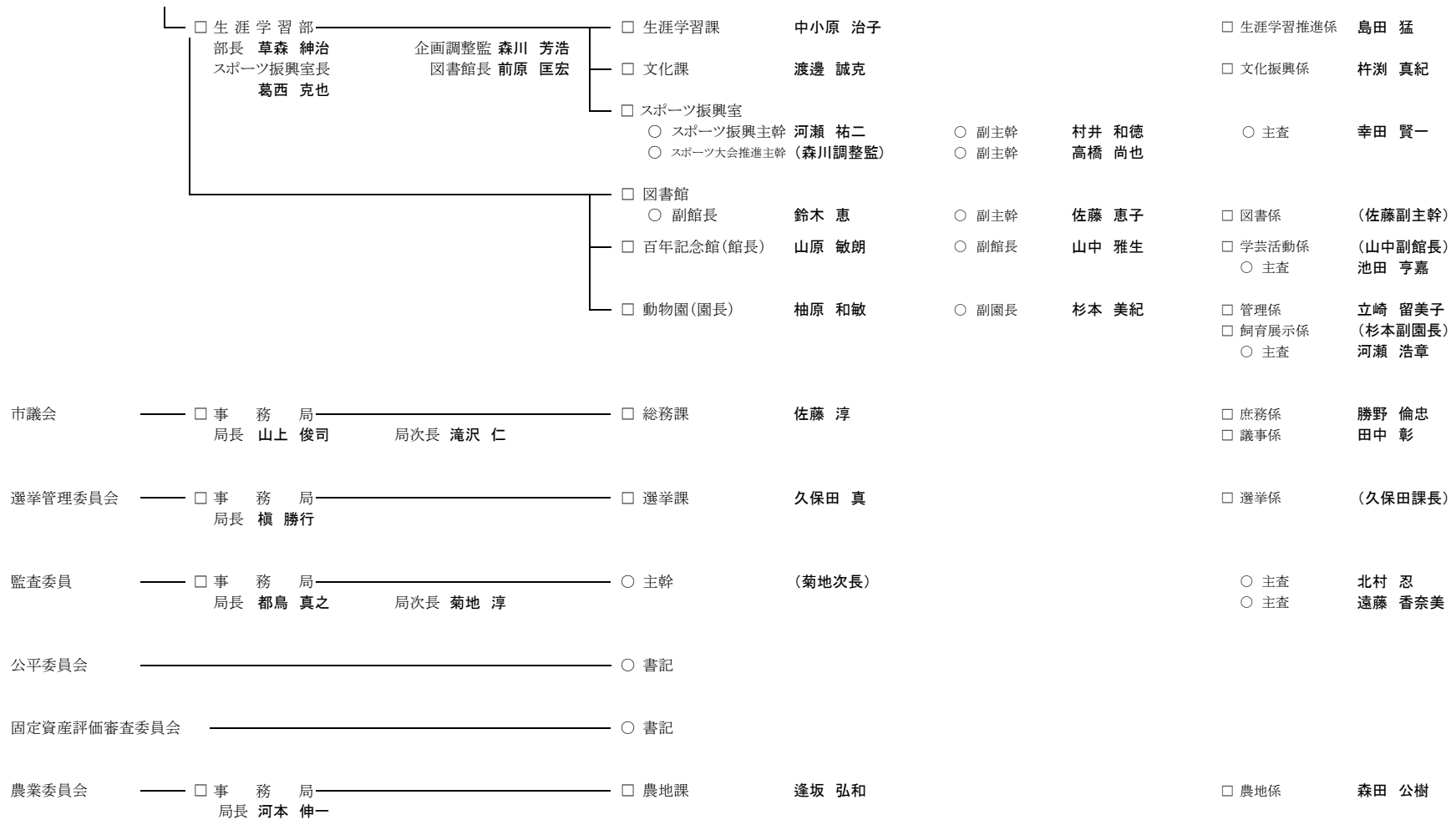
□ 建設係
○ 主査
□ 審査維持係
○ 主査
○ 主査
○ 主査
□ 施設係

(唯野補佐)
成田 信広
嶋貫 泰全
高橋 豊
福士 裕司
星屋 安則
坂田 達也
若松 重幸

□ 建設維持係
○ 主査
○ 主査
□ 施設係

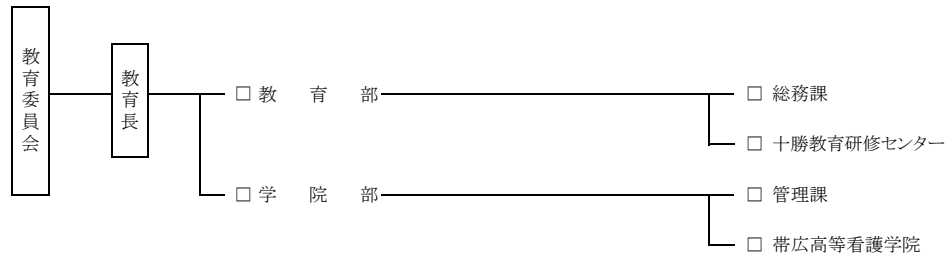
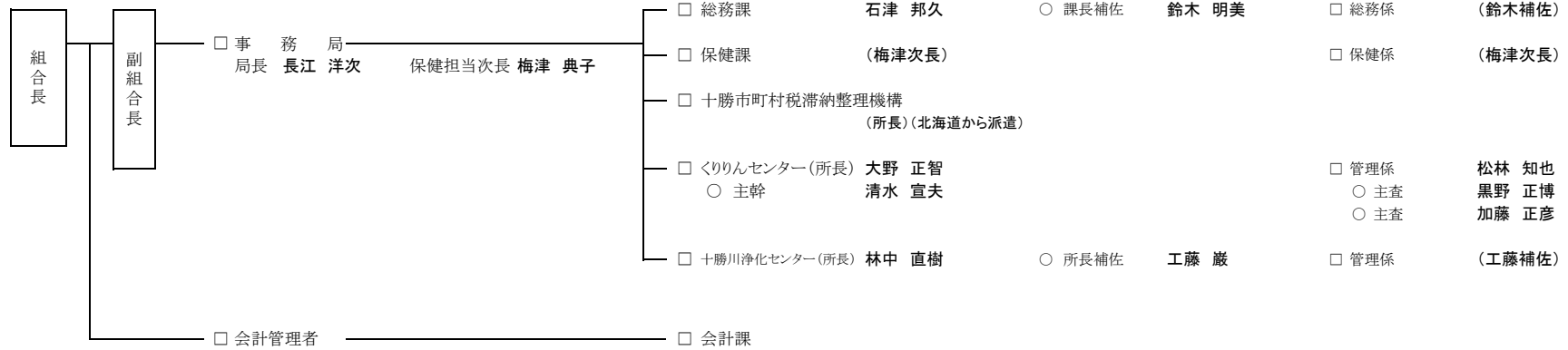
吉澤 宏明
枝松 由美
富岡 英晃
(境場長)





帯広市関係一部事務組合 行政機能図

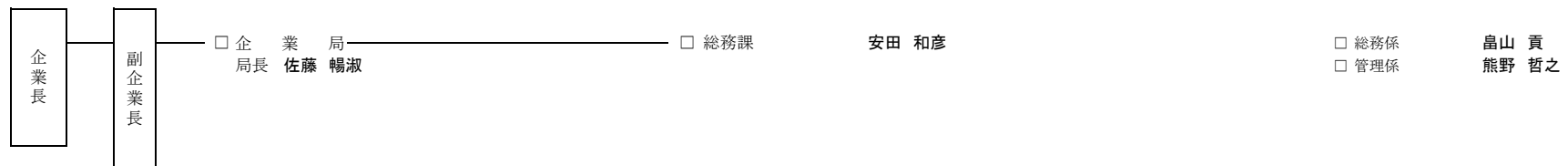
■ 十勝圏複合事務組合



監査委員 — □ 事務局

公平委員会 — ○ 書記

■ 十勝中部広域水道企業団



■ とかち広域消防事務組合

