

## 平成27年度 帯広市森林整備計画実行管理推進チーム会議（第2回）

日時：平成28年2月15日(月) 10:00～

場所：帯広市役所 10階 第3会議室

### 会議次第

1 開 会

2 挨拶

3 議 事

1) 帯広市森林施業計画（第12次市有林施業概要）について

2) 地域課題について

ア. 伐採跡地の解消（現況の把握）

イ. 未施業の森林所有者への働きかけ

4 その他

5 閉 会

## (2) 帯広市森林整備計画実行管理推進チームの主な取組について

### ① 地域課題について

#### ア. 伐採跡地の解消(現況の把握)

##### 今年度の取組内容

- ・H26年度までに受理した伐採及び伐採後の造林の届出書(以下「伐採届」という。)の整理、現状把握
- ・伐採跡地となっている林分の現況調査の実施(H27.9) 6件 7.68ha



### ○伐採届の整理

伐採後の計画	～H14	H15	H16	H17	H18	H19	H20	H21	H22	H23	H24	H25	H26	合計
造林		0.98			1.76		1.94	8.83	11.76	25.12	2.24			52.63
天然更新	50.13				2.60	3.32	2.32	5.20	27.47	36.12	4.69	0.71	4.04	136.60
転用		1.93	0.16	1.68	1.28	1.03	1.05		1.66	0.38	1.81	1.62	4.92	17.52
合計	50.13	2.91	0.16	1.68	5.64	4.35	5.31	14.03	40.89	61.62	8.74	2.33	8.96	206.75
届出件数	33件	3件	1件	3件	7件	6件	8件	5件	11件	12件	8件	7件	11件	115件

※伐採届提出後、振興局の林地開発許可を受けた林分については除いています。(H18～H24 17.61ha)

### ○伐採届による現状把握

伐採後の計画	伐採後の現状について	面積(ha)
造林	造林を調査簿で確認したもの	7.02
	造林を確認できていないもの	45.61
天然更新	更新期限内のもの	45.56
	更新期限を迎えているもの	85.56
	天然更新を現地確認したもの	5.48
転用		17.52
計		206.75

調査が必要な箇所

131.17ha 54件

### (帯広市の考え)

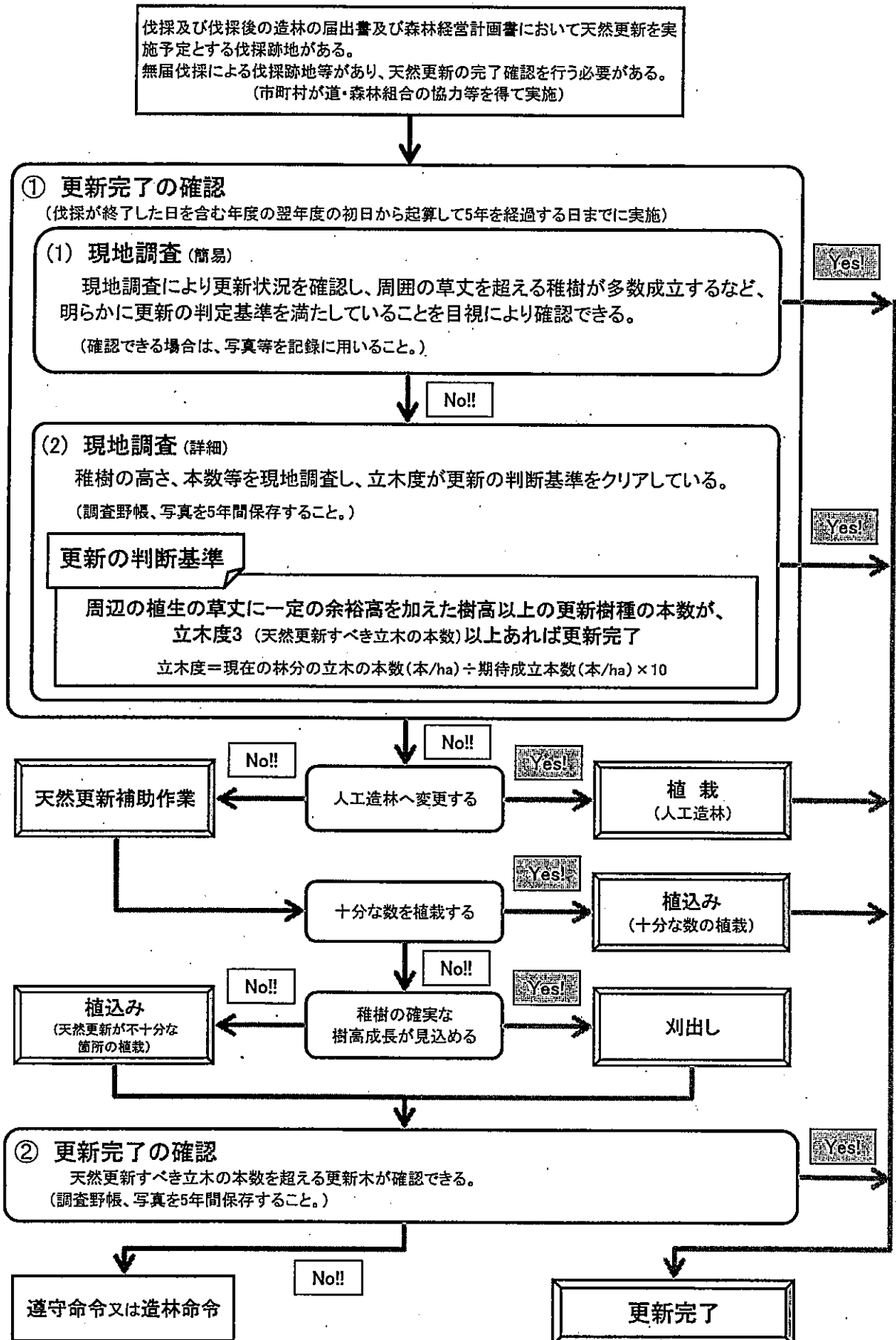
- ・伐採後の計画が造林となっていて、造林を確認できていないものについて、現況調査を行い、造林されていない場合は森林所有者へ聴き取りを行い、植栽のお願いをしていきます。
- ・伐採後の計画が天然更新となっていて、更新期限を迎えているものについて、天然更新完了基準書に基づく調査を行い、正しい森林情報に修正していきます。なお、更新されていない場合は天然更新補助作業または植栽のお願いをしていきます。

### ○今後の対応について

- ・調査が必要な箇所が131.17haあり、調査面積量が多く関係機関と連携を図りながら計画的に実施したいと考えています。

### <構成員の意見等>

## 天然更新完了の確認方法フローチャート

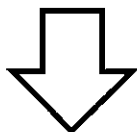


※伐採が終了した日を含む年度の翌年度の初日から起算して7年を経過する日までに更新が確保できない場合は、遵守命令又は造林命令を発出することとなります。

## イ. 未施業の森林所有者への働きかけ

### 主な取組内容

- 経営計画の未加入者や間伐などの施業を実施していない森林所有者へ、現況調査の実施による間伐の働きかけ（道・市・森林組合）を行う。
- 間伐が必要な森林における間伐実行状況等の把握と課題整理



H26 年度 R 企業に対し、森林整備事業及び補助制度等の説明。

数回に渡る現地調査による森林状況の把握

3 / 13 森林施業による森林の成長比較等の説明

H27 年度 R 企業に対し、森林境界や状況を現地で説明。

7 / 15 現地の案内、状況の説明。

森林組合において、施業プランの提示予定。

合意形成を図り、森林経営計画への参入、実施へ

- 森林経営計画の参画者及び  
森林面積の拡大
- 森林施業による木材の生産機能、  
公益的機能の向上
- 森林整備の重要性を理解していない方

- 施業の行われていない森林と施業実施による  
比較等の説明、間伐事業の促進
- 森林室、市、森林組合と連携し、未施業の森  
林所有者に働きかけを行なった。  
対象森林所有者 4件、人工林 50ha

< 構成員の意見等 >