

物件説明書

(1) 物件概要

物件番号	1				
所在地番	地目		登記地積	その他の権利	売却価格
	登記	現況			
帯広市上帯広町西1線76番5	宅地	宅地	774.90 m ² (約234坪)	特になし	1,410,318 円

法令等に基づく制限	都市計画法 建築基準法	区域	都市計画区域外		
		用途地域	-		
		建ぺい率	-	容積率	-
		防火指定	指定なし		
	その他制限	特になし			
問合せ先	用途地域に関する事…帯広市都市環境部都市建築室都市政策課 (電話 0155-65-4175) 用途制限に関する事…帯広市都市環境部都市建築室建築開発課 (電話 0155-65-4181)				

接面道路の状況	南接面道路	広野・上帯広西1線線	現況幅員	10.90m
問合せ先	帯広市都市環境部土木室管理課管理係 (電話 0155-65-4177)			

供給施設	種類	配管等の状況	お問合せ
	電気	配線 なし	北海道電力ネットワーク(株) 道東統括支店 (電話 0120-06-0732)
	電話	配線 なし	(株)NTT東日本 北海道東支店 (電話 0155-23-8920)
	上水道	東接面道路 配管 有 敷地北側 引込 有	帯広市上下水道部水道課審査維持係 (電話 0155-65-4215)
	下水道 (汚水)	なし	帯広市上下水道部下水道課建設維持係 (電話 0155-65-4219)
	下水道 (雨水)	なし	
	受益者負担金	なし	

公共施設	官 公 庁	帯広市役所	物件から	約	19.4	km	(道路距離)
	中 学 校	川西中学校	物件から	約	12.0	km	(道路距離)

交通機関	鉄 道	JR帯広駅	南口	まで約	18.8	km
------	-----	-------	----	-----	------	----

参 考 事 項	① 当該物件は令和6年度まで旧消防団川西第2分団詰所跡地として使用されていました。
	② 売払面積は実測面積となります（R7年度：確定測量）。
	③ 当該物件の現況は未利用の宅地となります。
	④ 接面道路との高低差はありません。
	⑤ 当該物件の敷地境界には、境界標（コンクリート標4箇所）が設置されています。
	⑥ 当該物件を含む周辺地域は浸水想定区域に指定されていません。
	⑦ 敷地北側に、隣接建物への上水道引込管が埋設されている可能性があります。
	⑧ 土地の売買後、越境物に関することは買受者と隣接事業者間で協議し処理してください。
	⑨ 地盤調査、土壌調査は実施していません。
	⑩ 物件調書の内容が現況と相違している場合、現況が優先されます。当該物件は現状有姿での引渡しとなりますので、必ず入札前に現地を確認してください。

(2) 売買契約締結及び所有権移転登記に要する費用等について (参考)

契 約 印 紙	印紙税額	①1,000円（令和9年3月31日まで（軽減措置適用）） ②2,000円（令和9年4月1日以降） ※今後の税制改正により、軽減期間が延長される可能性があります。			
登 録 免 許 税	土 地	仮評価額 (R8. 1. 1時点)	1,410,318 円	登 録 免 許 税 額	21,100 円
		税率 (軽減後)	1.5%		
備 考	<ul style="list-style-type: none"> 契約書に貼付する収入印紙（国税）と登記嘱託書に貼付する登録免許税相当額の収入印紙（国税）は買受者の負担となります。 納入済通知書等により売買代金の納付が確認できた後、帯広市が所有権移転登記の手続きを行います。 登録免許税は、帯広市固定資産仮評価額を基に算定しています。 ※登記日が4月以降である場合は、登録免許税が変更となる可能性があります。 				

(3) 土地・建物を取得したことに伴う税金等について

固定資産税 (市税)	毎年1月1日現在の土地所有者に課税されます。	
	問合せ先	帯広市政策推進部税務室資産税課土地係（電話 0155-65-4122）
不動産取得税 (道税)	詳細は十勝総合振興局課税課不動産取得税係へお問い合わせください。 (電話 0155-27-8530)	

(4) 消費税及び地方消費税相当額について

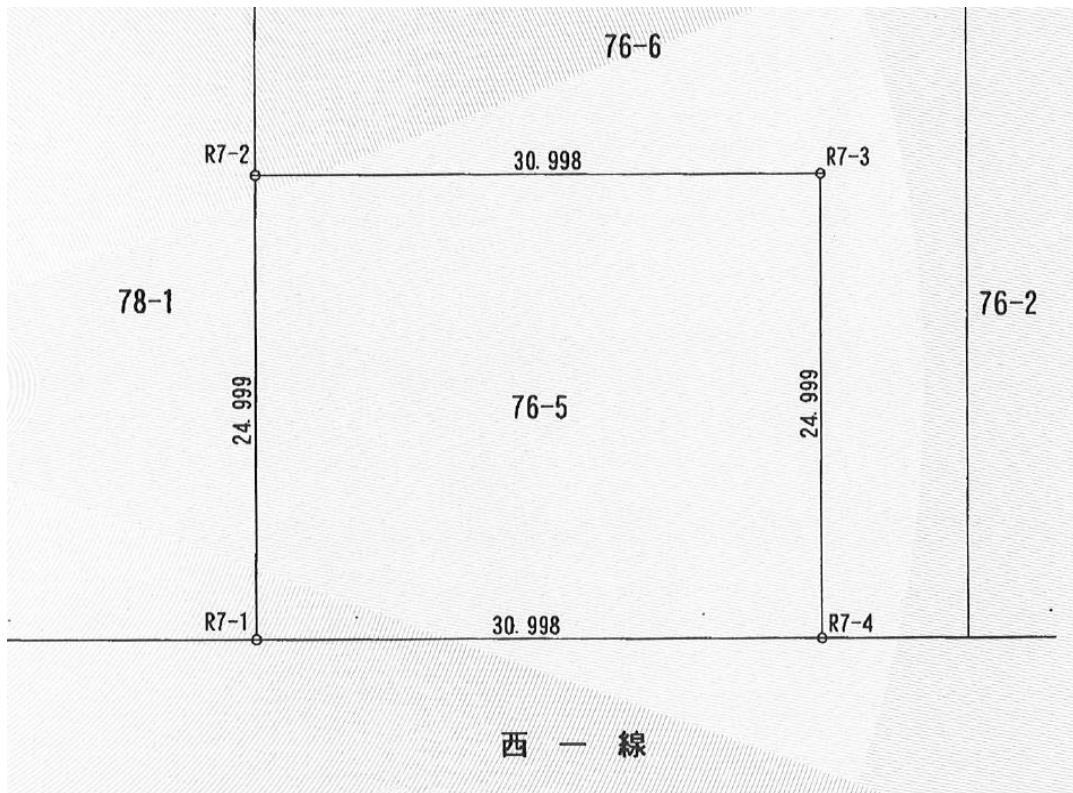
消費税及び 地方消費税相当額	土地のみの売払いにおける消費税及び地方消費税相当額は非課税となることから、売買代金には加算されません。
-------------------	---

位置図

4



【明細図】



物件番号 1 上帯広町西 1 線 7 6 番 5

敷地南側に、隣接建物への上水道引込管が埋設されている可能性があります。

