

広報

おびひろ

Public Information OBIHIRO

令和8年
(2026年)

6月号

No. 1225

放課後 子ども広場



表紙：放課後子ども広場の様子
(関連記事2頁)

主な内容

子どもたちを見守りませんか？ P 2	市長への手紙をお寄せください P 4
「子育て相談る〜む」を知っていますか？ P 2	シニアの働きたいをサポート P 5
上野市長が就任しました P 3	「食べることは「生きること」 P 5





放課後子ども広場 子どもたちを見守りませんか？

問い合わせ 学校地域連携課（市庁舎8階、☎65・4162）

放課後子ども広場とは

放課後や休日などに、子どもたちが安心して過ごせる場所を提供するため、市内の小中学校区で異学年の友達や地域の大人との交流など、さまざまな体験・活動を実施しています。

地域が一体となって、子どもたちの学びや成長を支える活動を行うことで、子どもの社会性や自主性を育むほか、地域の新しい「人づくり」や「地域づくり」の機会創出にもつながっています。

多彩な体験活動や季節行事

工作やスポーツ、文化体験のほか、夏祭りやハロウィーンなどの季節行事、体育館を利用した自由遊びなど、地域の人たちが「得意なこと」や「出来ること」から自由な発想で企画し、子どもたちに体験の機会を提供しています。



ボッチャ



書き初め

「放課後子ども広場」を実施している学校や各学校における活動紹介はこちら！

市ホームページID.1004808

放課後子ども広場事業について



子どもたちに多様な体験活動を ボランティアスタッフ募集中

長年の経験や趣味を生かして、地域の子どもの笑顔を見守る活動に参加してみませんか

放課後子ども広場は、地域のボランティア団体やNPO法人によって運営されています。

市では、子どもたちの活動をサポートするスタッフを募集しています。活動日や回数は学校ごとに異なり、月1回のみの活動など可能な範囲で参加可能です。

対象は、子どもと共に活動することに熱意がある人です。特別な資格は不要です。

このような人を募集しています

見学も可

- 子育ての経験を生かしたい
- 定年後に地域・社会に貢献したい
- 児童教育の仕事を目指している など

詳細は、市ホームページや市公式YouTubeチャンネルの動画をご覧ください。か、問い合わせください。



帯広市放課後子ども広場
ボランティアスタッフ募集



地域子育て相談機関「子育て相談る〜む」を知っていますか？

問い合わせ 子育て支援課（東8南13、保健福祉センター1階、☎25・9700）

子育て相談る〜むとは？

子育てに関する、さまざまな悩みを相談することができる窓口です。市内6カ所にある地域子育て支援センター内に併設し、子育ての知識や経験が豊富なスタッフが対応します。子育てのことで悩んだら、最寄りの子育て相談る〜むまで気軽に相談してください。

相談窓口のご案内

- 対象者** 妊産婦、18歳までの子どもとその家族
- 相談方法** まずは最寄りの子育て相談る〜むへ連絡してください。相談日時を調整します。調整後、来所か電話で相談できます。
- 相談内容** どんなささいなことでも相談できます。必要に応じて、こども家庭センターや関係機関と連携し支援します。



▲経験豊富なスタッフが話を伺います

困ったことがあれば、相談して良いんだね！



番号	名称	住所	電話番号	相談時間
1	つばさ	西22条南3丁目13-1	☎080・8627・7296	月・水・金曜日 10時～13時
2	こでまり	西14条北2丁目1	☎38・2690	月・水・木曜日 15時～17時 火・金曜日 15時30分～17時
3	あじさい	東9条南19丁目1-1	☎67・6231	月曜日（休みあり） 14時～17時 火～金曜日 15時30分～17時 土曜日（月1回） 14時～17時
4	もりのこ	大空町1丁目12	☎49・2005	火曜日 9時30分～12時30分 木・金曜日 14時～17時
5	すずらん	柏林台西町5丁目1	☎36・3245	月～金曜日 9時～10時 15時30分～16時30分
6	いなだ	西15条南40丁目2-1	☎67・6088	月・水・木曜日 15時～17時 火・金曜日 15時30分～17時

まちづくりに
あなたの声を

市長への手紙をお寄せください

問い合わせ 広報広聴課（市庁舎3階、☎65・4109）

市ホームページID.1004155

市民協働のまちづくりを進めるため、市政へのご意見・ご提言をお寄せください。

匿名で送ることも可能ですが、回答を希望する場合は、必ず住所・氏名をご記入ください。

なお、文書で回答したもののうち、広く市民生活や市民との協働によるまちづくりの参考となるものについては、個人が特定されないように編集した上で、広報紙や市ホームページなどに要旨を掲載します。

市長への手紙 ご利用にあたって

回答を希望する人には、文書で回答するか、関係部署から直接連絡します。ただし、次のような場合は、原則回答いたしません。

- ・「回答を希望する」に✓（チェック）がないもの
- ・住所、氏名が不明なもの
- ・趣旨が不明なもの
- ・同一人物による同じ趣旨の繰り返しの意見など、すでに回答したもの

ご意見やご提言に対する検討や調整を行うため、回答には1カ月程度時間を要する場合があります。なお、個人情報は個人情報保護法に基づき適切に取り扱います。

WEBフォームからもご意見を受付中

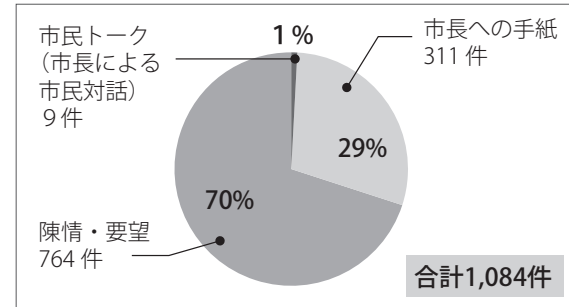
WEBフォームからも市長への手紙を受け付けています。



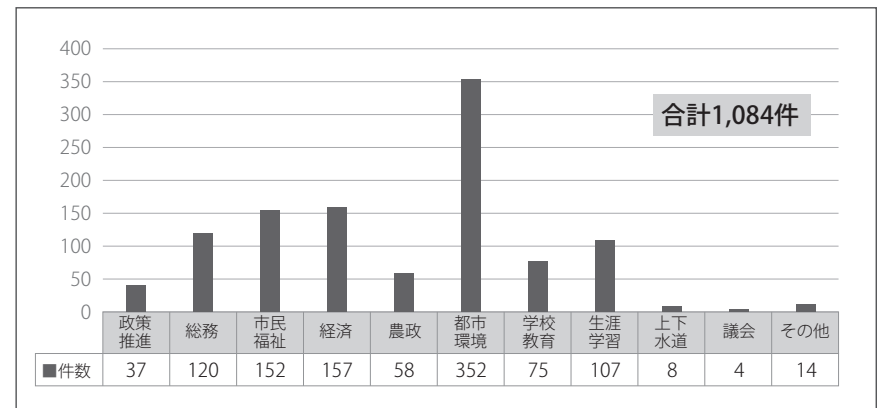
市長へ寄せられた市民の声

令和7年度は、「市長への手紙」や「陳情・要望」などを通じて、道路損傷や除雪、商工業に関して、市民の声が多く寄せられました。

令和7年度「市民の声」 受理方法別件数

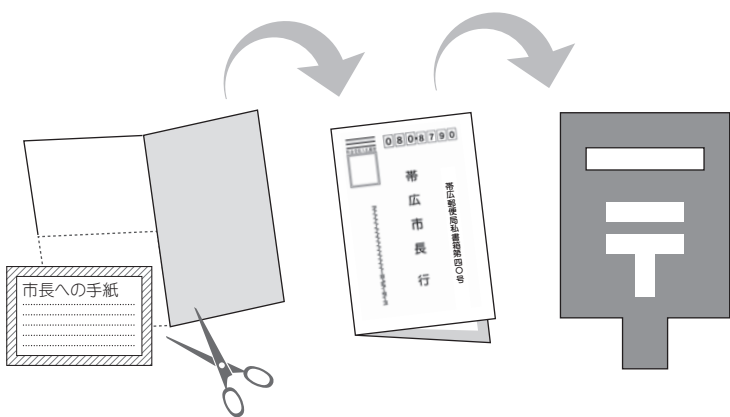


令和7年度「市民の声」 分野別件数



●手紙用紙を紙面から切り離してお使いください

- ①キリトリセンに沿って
 - ②二つ折りにし、のりしろ切り離し、手紙を書く
- ☑部分貼り合わせて投函



山折り(この面を外側に二つ折りで貼り合わせてください)

料金受取人払郵便

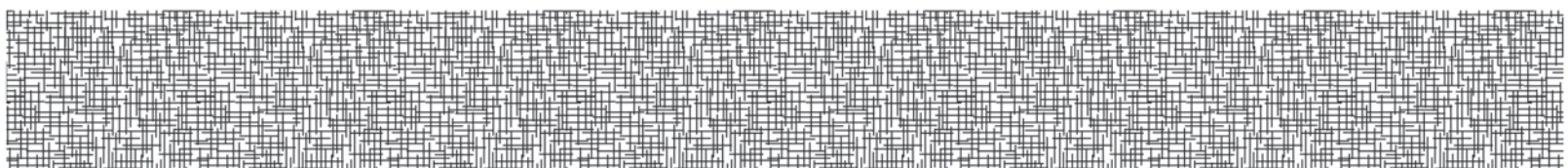
帯広局 承認 2129

差出有効期限 令和10年5月19日 まで(切手不要)

0808790

帯広市長行

帯広郵便局私書箱第四〇号





シニアの働きたいをサポート

—シニアの就労マッチングを支援しています！—

担当課 商業労働課（市庁舎7階、☎65・4132）

帯広市では、シニア世代（概ね55歳以上）と企業との就労マッチングに向けた取り組みとして、人材マッチングサイト「ジョブジョブとかちシニア」を運営しています。

ジョブジョブとかちシニアとは

「ジョブジョブとかちシニア」は、登録を行うと企業からオファーが届くスカウト型のマッチングサイトで、専任のスタッフが登録手続きなどをサポートします。

思いがけない企業からオファーが届き、新たな活躍の場が見つかるかもしれません。まずは気軽に問い合わせください。

就労までの流れ



登録会の申込方法(予約制)

- 対象** 仕事を探している概ね55歳以上の人
- 予約** 電話で申し込み ジョブジョブとかちシニア運営事務局へ（受付時間：平日、9時～17時）
※申し込みの際にご希望の日時と会場を伺います。
- 会場** ジョブジョブとかちシニア運営事務局（西22北2）
ハローワークしごとプラザ帯広（西2南12、エスタ帯広内）
シルバーいきいきプラザ（西13南2）

就職者にお話を伺いました



鈴木 賢一さん（70代）

- ・就職先：株式会社テキサス
- ・主な業務内容：販売商品の品出し、在庫管理、陳列商品の品質管理など

長年にわたり事務仕事しか経験がなく、売り場での仕事は初めてだったため、当初は戸惑うことばかりでした。しかし、先輩方の指導のおかげで、日々やりがいと楽しさを感じながら働いています。

これから求職される皆さんも、無理をせず、自分に合った仕事を見つけてください。視野を広く持つて探していけば、自分を生かせる仕事はきっとみつかります。

よくある質問

登録や相談にお金はかかりますか？

A.無料でご利用いただけますのでお気軽にご相談ください。

パソコンが苦手でも登録できますか？

A.スタッフが登録のサポートをしますので、安心して登録会にご参加ください。



問い合わせ

登録会に関することはこちら

ジョブジョブとかちシニア運営事務局
（西22条北2、十勝産業振興センター1階）

ホームページ
はこちら



☎67・1775

「食べることは生きること」

—「食」の知見や技術を持つ
食育推進サポーターから楽しく学びませんか—

問い合わせ 農政課（川西町基線61、農業技術センター内、☎59・2323）

食育とは

「食育」とは、「食」に関する正しい知識と「食」を選択する力を身に付け、健全な食生活を送ることができる力を育むことです。食べることは心身の健康の基礎となり、生涯にわたって続くため、「食育」はすべての世代にとって重要です。

「食」の学びを支援「食育推進サポーター事業」

帯広市では、自らの知識や経験を生かし食育活動に取り組んでいる人を「食育推進サポーター」として登録し、町内会や学校など、地域の要望に応じて講師として派遣しています。



あなたも食育推進サポーターを活用しませんか？

利用を希望する人は、希望する日時や内容を農政課までご相談ください。内容に応じて、食育推進サポーターとの調整を行います。

どんなことができるの？（サポートの例）



ピザづくり教室



生産者による出前授業



豆腐づくり教室

登録サポーターはこちらから
確認できます（全34件）



令和8年4月1日時点

市公式YouTubeで食育推進サポーターについて紹介しています



市公式
YouTube

食育推進サポーター事業の概要は
市ホームページに掲載しています



市ホームページID.1005651

new!

帯広市からの お知らせ

6月

Information

申し込み方法などの記載がない場合は、参加無料ですので当日会場へ直接お越しください。
詳細は、各問い合わせ先に確認してください。(施設ごとに業務時間が異なります)

イベント・講座

男女共同参画週間パネル展

ワークライフバランスや職場でのハラスメント、多様な性など男女共同参画の取り組みを紹介したパネルを展示。

日 6月23日(火)～29日(月)、8時45分～19時(初日は10時から、土・日曜日は10時～17時、最終日は17時まで)

場 市民ホール(市庁舎1階)

問 市民活動課(市庁舎3階、☎65・4134)

市ホームページID.1003513

ポットラックパーティー(台湾)

世界のおいしい料理を食べながら在住外国人のゲストと楽しい時間を過ごすイベント。

今回は台湾出身の外国人が「ルーローハン」を紹介。食べ物か飲み物を持参(お酒はご遠慮ください)。

対 市民

日 6月20日(土)、13時～14時30分

定 先着30人

場 申 6月18日(木)までに、WEBフォームから申し込み、または電話で森の交流館・十勝(西20南6、☎34・0122)へ。



百年記念館のイベント

場 百年記念館(緑ヶ丘2、☎24・5352)

◆博物館講座「十勝で育てる新たな作物」

環境や社会が変動するなか、これからの時代、十勝でどのような作物を育てていくべきかを考える。講師秋本正博氏(帯広畜産大学准教授)

日 6月13日(土)、14時～16時

定 先着50人

申 6月2日(火)～12日(金)までに、電話で百年記念館へ。

◆親子陶芸教室

対 管内在住の4歳～中学生と保護者

日 ①6月27日(土)、②28日(日)、③7月4日(土)、いずれも10時～12時

定 各先着32人

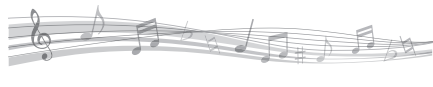
¥ 親子2人で2000円、3人で2500円(白粘土1キログラムを含む)

申 6月9日(火)～19日(金)までに、電話で百年記念館へ。

◆ロビーコンサート「クロモニカとピアノの夕べ」

出演 早川クロマティックハーモニカ・ソサエティ

日 6月28日(日)、18時～19時10分(17時30分開場)



児童会館のイベント

場 児童会館(緑ヶ丘2、☎24・2434)

◆親と子のエンジョイ将棋

対 小・中学生と保護者

日 6月13日(土)、10時～12時

◆きらきら人形劇場

対 幼児～小学生と保護者

日 6月13日(土)、14時～14時40分

◆親子科学実験教室「マールペイントで遊ぼう」

対 小学生以上と保護者

日 6月14日(日)、①10時～11時、②13時15分～14時15分

定 各先着10組(最大20人)

申 5月31日(日)～6月14日(日)までに、直接または電話で児童会館へ。

◆星の観察会「月の模様をみよう」

①正面玄関前駐車場→天文台、②天文台→正面玄関前駐車場、③正面玄関前駐車場の3コース。

日 6月26日(金)、19時～20時15分

定 ①②各先着25人、③先着40人

申 6月12日(金)～26日(金)までに、直接または電話で児童会館へ。

◆親子おもしろ教室「牛乳パックギターを作って演奏しよう」

対 幼児～中学生。小学2年生以下は保護者同伴

日 6月27日(土)、①9時30分～10時15分、②10時30分～11時15分

定 各先着10組(最大20人)

申 6月13日(土)～26日(金)までに、直接または電話で児童会館へ。

絶滅危惧種と希少な種の観察会

野草園運営委員と一緒に園内を散策し、自生する希少な種を探す。雨天時は翌日同時刻に延期予定。

日 6月6日(土)、10時～12時

場 野草園(緑ヶ丘2、管理棟前集合)

問 児童会館(緑ヶ丘2、☎24・2434)

動物園のイベント

申 各申込期間内に市ホームページ内のWEBフォームから申し込み。郵便はがきで申し込む場合は、記載事項を市ホームページで確認するか、問い合わせください。

場 動物園(〒080・0846緑ヶ丘2番地、☎24・2437)

◆親子で飼育体験

対 小学1～3年生と保護者

日 6月27日(土)、10時30分～12時

定 抽選4組(1組2人まで、初めての人優先)

申込期間 5月28日(木)～6月11日(木)
市ホームページID.1005291

◆1日飼育係

対 中学生以上

日 7月4日(土)、10時～15時

定 抽選4人(初めての人優先)

申込期間 6月4日(木)～18日(木)
市ホームページID.1005289

教科書展示会

小・中学校で使用されている教科書などを展示。

場 市民ホール(市庁舎1階)、6月12日(金)～7月1日(水)、8時45分～17時30分(土・日曜日を除く)

場 教科書センター(西8南5、帯広小学校内)、6月12日(金)～7月1日(水)、14時～17時(土・日曜日を除く)

場 図書館(西2南14)、6月12日(金)～27日(土)、10時～20時(休館日を除く。土・日曜日は18時まで)

問 学校教育課(市庁舎8階、☎65・4203)

緑の健康講習会

夏季に実施するブドウ、リンゴ、ナシの木の管理作業を学ぶ。

日 6月20日(土)、10時～11時30分

定 先着15人

場 申 6月2日(火)～7日(日)までに、電話でみどり花のセンター(緑ヶ丘2、☎21・3172)へ。



帯広の森・はぐくむのイベント

場 申 5月26日(火)～各開催日の前日までに、WEBフォームから申し込み、もしくは直接または電話で帯広の森・はぐくむ(南町南9線49、☎66・6200)へ。小学生以下は保護者同伴。



◆帯広の森×図書館「こもれび絵本ひろば」

申し込み不要。移動図書館ナウマン号の来場、平田美紗子氏(森林業漫画家)の講演、読み聞かせや森の散策など、森と絵本を楽しむ一日。

日 6月13日(土)、10時～15時

◆四季の森めぐり～森の草花～

初夏の草花を観察する。

日 6月14日(日)、10時～12時

定 先着20人

◆樹木観察会

森を散策し樹木の特徴や見分け方を学ぶ。

講師 林将之氏(樹木図鑑作家)

日 6月27日(土)、10時～12時

定 先着20人 ¥1000円

◆講演会「樹木を観る～樹木図鑑作家の森の見方」

樹木の生態や図鑑制作の話聞く。

講師 林将之氏(樹木図鑑作家)

日 6月27日(土)、13時30分～15時30分

定 先着50人

◆あそびの森のあしあとづくり

NPO法人ぶれいおん・とかちと共に、楽しみながら親子で参加できる森づくりを行う。

日 7月5日(日)、10時～14時

定 先着30人 ¥100円

プラザ・エンジョイスクール 2026年度 夏講座

7月から9月までに開催する講座の受講生を募集。

詳細は、とかちプラザや各コミセンなどに配置してあるパンフレットのほか、とかちプラザホームページを確認してください。

※申し込みは先着順です。各講座の定員に達し次第、締め切ります。

対 高校生以上

場 申 6月3日(水)～24日(水)までに、直接とかちプラザ(西4南13、☎22・7890)へ。

とかちプラザ
ホームページ▶



▼花ごころ講座



種類	講座
健康・スポーツ	ファンキー・ソウルステップ、背骨コンディショニング、ダンスフィットネス、太極拳、ヨガ、フラダンス、硬式テニスなど
音楽	コーラス、カラオケ教室、ゴスペル、ウクレレ(入門、初級、中級)
書道・絵画	書道、美文字入門、油絵、パステル画
語学	英会話(入門、初級、中級)、韓国語(ハングル習得、入門、初級、中級)
華道・茶道	花ごころ、茶道(裏千家)
趣味・手工芸	パッチワークキルト、着物、元気になる筆文字、編み物
料理	家庭料理、お手軽和・洋・中料理、シェフの簡単料理
パソコン	エクセル、ワード、パソコンの基本操作など

とかち大平原交流フェスタ

最新の農業機械の展示や農業に関するクイズなどを楽しみながら、農業の魅力を再発見するイベント。

詳細は、とかち大平原交流センターホームページを確認してください。



日 6月7日(日)、10時～14時
場 とかち大平原交流センター (川西町基線61、☎53・4780)



そば打ち体験会

そば打ち体験のほか、講師が打ったそばの試食も行う。

日 6月20日(土)、9時～12時
定 先着6人 費2400円
場 申 6月1日(月)～12日(金)までに、直接または電話で都市農村交流センターサラダ館 (西22南6、☎36・8095) へ。

市ホームページID.1018434

赤十字講習

場 グリーンプラザ (公園東町3)
申 各申込期限までに、直接または電話で地域福祉課 (市庁舎3階、☎65・4146) へ。

◆救急法基礎講習

手当での基本、人工呼吸・胸骨圧迫の方法などを学ぶ。

対 15歳以上
日 6月22日(月)～23日(火)、いずれも18時45分～21時30分、全2回
定 先着20人程度 費1500円
申 6月19日(金)

◆救急法救急員養成講習

傷や骨折の手当て、搬送などを学ぶ。

対 救急法基礎講習修了者
日 6月29日(月)～7月2日(木)、いずれも18時30分～21時30分、全4回
定 先着20人程度 費2100円
申 6月26日(金)

ソーセージ・チーズ作り体験研修

地場産の生乳や肉を使った加工方法を学ぶ。

場 申 6月1日(月)～各申込期限までに、電話で帯広市畜産物加工研修センター (八千代町西4線194、☎60・2514) へ。

市ホームページID.1021763

◆チーズ教室 (約1キログラム)

日 6月27日(土)、10時～12時、翌日中に受け取りが必要
定 先着8人 費3000円
申 6月20日(土)

◆ソーセージ教室 (約750グラム)

日 ① 6月28日(日)、② 7月12日(日)、いずれも10時～14時
定 各先着10人 費各2000円
申 ① 6月21日(日)、② 7月5日(日)

◆ソーセージ教室 (全3種、計約750グラム)

日 6月14日(日)、10時～14時
定 先着10人 費2200円
申 6月7日(日)

救命講習

心肺蘇生法やAEDの使い方、止血の方法を習得する講習。

対 市内在住または勤務地が市内の人
定 電話で問い合わせください

申 各申込期限までにWEBフォームから申し込み、もしくは直接または電話で帯広消防署救急課 (西6南6、消防庁舎1階、☎26・9132) へ。



◆普通救命講習Ⅰ

主に成人に対する救命処置。
日 ① 6月9日(火)、② 28日(日)、いずれも13時30分～16時30分、応急手当WEB講習受講者は14時30分～16時30分

場 ① 消防庁舎 (西6南6)、② 柏林台出張所 (柏林台西町2)

申 6月2日(火)、② 21日(日)

◆実技救命講習Ⅲ

小児・乳児に対する救命処置。
対 応急手当WEB講習受講者
日 6月19日(金)、13時30分～15時30分
場 南出張所 (西17南41)
申 6月12日(金)

スポーツ教室についてのお知らせ

5月22日(金)から予約受付を開始する教室一覧です。

各教室の開催時間、定員、費用などの詳細は各施設に問い合わせるか、文化スポーツ振興財団のホームページ、または総合案内(市庁舎1階)、各スポーツ施設、各コミセンに配置している生涯学習情報誌「まなびや」を確認してください。

申し込み方法 (各教室の定員を超えた場合は抽選となります)

① ホームページから…希望の教室を選択し、申し込みフォームから送信
HP <https://obihiro-foundation.jp/>

② 直接申し込み………返信用はがきを各施設に持参
※連続講座は祝日が含まれる場合、開催曜日が変更になる場合があります。



会場	日程:回数	講座名	対象者	申込期限
帯広市南町テニスコート (問い合わせは帯広の森野球場へ)	7/11(土)	小学生硬式テニス体験教室	小学生	6月19日(金)
帯広の森テニスコート (問い合わせは帯広の森スポーツセンターへ)	7/6(月)～7/30(木)の月・木曜日:全8回	ソフトテニススクール	小学4～6年生の初心者	6月22日(月)
帯広の森体育館	7/10(金)～8/7(金)の金曜日:全5回	コグニサイズ	50歳以上	各開催日(各先着20人)
	7/27(月)～9/28(月)の月曜日:全8回(8/3(月)、9/21(火)を除く)	エンジョイ♪エクササイズ!! (2回目)	16歳以上	7月14日(火)
	7/27(月)～7/30(木)全4回	夏休みジュニアヒップホップダンス	小学2～6年生	7月14日(火)
	7/27(月)～7/29(水)全3回	夏休みキッズスポーツ教室(3日間集中)	幼稚園・保育所の年中・年長の幼児	7月14日(火)
帯広の森市民プール	7/27(月)～8/1(土)全6回	Jr.サマースイミング(集中Aコース)	小学1～3年生の初心者	7月13日(月)
	7/27(月)～8/1(土)全6回	幼児サマースイミング(集中Aコース)	幼稚園・保育所の年中・年長の幼児	7月13日(月)
	8/3(月)～8/8(土)全6回	Jr.サマースイミング(集中Bコース)	小学1～3年生の初心者	7月20日(祝)
	8/3(月)～8/8(土)全6回	幼児サマースイミング(集中Bコース)	幼稚園・保育所の年中・年長の幼児	7月20日(祝)

場 帯広市南町テニスコート (南町南9線33) 帯広の森野球場 (☎48・8338) 帯広の森テニスコート (南町南7線56) 帯広の森スポーツセンター (☎48・2401) 帯広の森体育館 (南町南7線56、☎48・8912) 帯広の森市民プール (南町南7線56、☎47・3630)

市民大学講座

場 第6集、第8集はとかちプラザ(西4南13)、第7集は帯広の森・はぐく一む(南町南9線49)

申 各開催日の前日まで(土・日曜日、祝日を除く)に、市ホームページから申し込み、もしくは直接または電話で生涯学習文化課(市庁舎8階、☎65・4192)へ。

市ホームページID.1006968

講座名	講師(役職)	日時	定員
第6集 【文学館出前講座】 北海道映画史はじめのはじめ～「ナイアガラの滝」「化学実験室のエジソン」～ こんな映像が人々を驚かせた	前川 公美夫氏 (元北海道新聞文化部長、元公益財団法人札幌市生涯学習振興財団理事長)	6月4日(木) 14時30分～16時	先着70人
第7集 【講演会&トークショー】 森のチカラ、絵本のチカラ	平田 美紗子氏 (森林業漫画家) 日月 伸氏 (帯広の森・はぐく一む) 他	6月13日(土) 13時～15時	先着50人
第8集 【消費者講座】 地域で防ぐ消費者被害～高齢者の被害をみんなで守る～	一般社団法人帯広消費者協会 消費生活相談員	6月16日(火) 10時～11時30分	先着70人

特別講座 左記のとおり

市民大学講座 特別講座

【帯広畜産大学連携】「乳牛への肉牛受精卵移植」～ウシの繁殖に関する研究と技術進歩が畜産業に与える影響～

6月22日(月)～26日(金)の5日間、アジアで初開催となる第20回国際動物繁殖学会(ICAR2026)が帯広市内で開催されます。

本学会は動物繁殖を扱う国際会議で、4年ごとに世界各地で開催され、毎回、60カ国以上から1000人を超える参加者が集まります。

本学会のプレシポジウムを、市民大学講座として一般公開します。

日 6月22日(月)、13時～16時30分

場 市民文化ホール (西5南11)

定 先着200人

申 6月19日(金)までに、WEBフォームから申し込み、もしくは直接または電話で生涯学習文化課(市庁舎8階、☎65・4192)へ。



広報おびひろの感想を聞かせてください よりよい広報紙にするために「こうした方が読みやすい」など皆さんの感想をお聞かせください。

問 広報広聴課 (市庁舎3階、☎65・4109)

児童手当は所得制限なく受け取れます

市ホームページID.1017578

児童手当は、家庭における生活の安定と、次代の社会を担う児童の健全な育成および資質の向上の助けとすることを目的に、児童を養育している人に支給される手当です。

令和6年10月から所得制限が撤廃され、高校生年代まで支給対象が拡大されました。高校生年代以下の児童を養育し、手当を受けていない人は手続きが必要です。なお、公務員は勤務先での手続きとなります。

出生、前住所地の転出予定日などの翌日から15日以内に申請があった人は、市の支給要件に該当した日の属する月の翌月から、児童手当の支給が開始されます。

申請が遅れると、手当の支給ができない期間が発生しますので、ご注意ください。

問 子育て課 (市庁舎3階、☎65・4160)

国際姉妹都市高校生の ホストファミリーを募集

市ホームページID.1001470

国際姉妹都市高校生相互派遣事業で来帯する、米国スワード市の高校生を受け入れるホストファミリーを募集します。詳細は市ホームページを確認してください。

対 市内在住者で、受け入れ中に高校生への食事などの提供と、市が指定する集合・解散場所へ毎日送迎が可能な家庭

日 8月9日(日)～17日(月)のうち2泊以上

定 選考6家族程度

¥ 食事など実費

申 6月1日(月)～30日(火)までに、市ホームページ内のWEBフォームから申し込み。

問 観光交流課 (市庁舎7階、☎65・4133)



給食センターの施設見学・試食

市ホームページID.1006183

対 市民または市民グループ

日 見学できる日 (見学のみの) 学校給食センターの稼働日

試食できる日 (見学・試食のセット) 翌年2月26日(金)までの中学校の給食提供日、9時～12時15分 (見学の説明時間は1時間弱程度)

定 5～40人

¥ 389円 (試食)

場 申 事前に日程を学校給食センターに確認の上、見学の2週間前までに、申込書を直接またはファクスで学校給食センター (南町南8線42、☎49・1900、F49・1901) へ。申込書は市ホームページからダウンロード可能。



げんき活動コース チャレンジデー

介護予防のための運動などを体験できます。開催場所や時間など、詳細は各事業者へ問い合わせください。

対 65歳以上の市民

担当課 介護高齢福祉課

市ホームページID.1006491

開催日	実施事業者
6月4日(木)	認定NPO法人ふまねっと帯広支部 (☎080・6090・5939)
6月11日(木)、25日(木)	コム二の里おびひろ 小規模多機能型居宅介護事業所 (☎20・1600)
6月17日(木)	デイサービスセンター太陽園 (☎64・5565)
6月18日(木)、19日(金)	通所介護事業所ふるさと (☎41・8341)
6月18日(木)、25日(木)、26日(金)	ツクイ帯広WOW (☎20・1562)
6月26日(金)、27日(土)	ジョイリハ西5条 (☎49・3060)

教育・子育て

ほんわかファミリー教室

妊娠や育児に関する講話のほか、妊婦体験、沐浴体験を行う。

対 市内在住の令和8年10月に初出産予定の夫婦

日 6月20日(土)、13時30分～15時30分

申 6月17日(水)までに、「子育てアプリおびモ」から申し込み。

場 問 健康推進課 (東8南13、保健福祉センター内、☎25・9722)



ママと赤ちゃんの相談会

各テーマで講話を行い、個別の相談に応じる。

対 妊婦または0歳児と保護者。第2子以降の人も参加できるが、1歳以上の兄姉は参加不可

申 各開催日の前日までに、直接または電話で各開催施設へ。

問 健康推進課 (東8南13、保健福祉センター内、☎25・9722)

① 歯っぴい講座

日 6月10日(水)、10時～11時10分

場 地域子育て支援センターもりのこ (大空町1、☎49・2005)

② わくわく母乳講座

日 6月23日(火)、10時～11時10分

場 地域子育て支援センターつばさ (西22南3、☎41・6800)

食育・親子料理教室

親子で協力して、豆乳サラダ手打ちうどん、デザートを作る。

対 市内在住で幼稚園・保育所の年中児～小学1年生と保護者

日 6月20日(土)、10時30分～13時

定 先着8組 ¥1人300円

申 6月1日(月)～12日(金)までに、「子育てアプリおびモ」から申し込み。

場 問 健康推進課 (東8南13、保健福祉センター内、☎25・9722)



市ホームページID.1013978

健康・福祉

歯科ドックのお知らせ

歯科ドックを年1回無料で受診できる。実施内容は問診、歯列や顎関節の状態確認、口腔粘膜、歯周病、唾液検査ほか。

対 18歳以上の帯広市国民健康保険加入者、市内在住の北海道後期高齢者医療制度加入者

日 6月1日(月)～翌年3月31日(水)

場 申 電話で市内の十勝歯科医師会会員の歯科医院へ。

問 国保課 (市庁舎1階、☎65・4138)



健康相談

対 市内在住の18歳以上

日 ① 6月9日(火)、② 24日(水)、いずれも9時30分～11時30分、13時30分～15時30分 (1人60分程度)

場 申 問 各開催日の前日までに、電話で健康推進課 (東8南13、保健福祉センター内、☎25・9721) へ。



血糖値改善講座

糖尿病予防をテーマに、講話と軽運動、血糖測定を行う。

対 市民

日 6月23日(火)、10時～11時30分

場 百年記念館 (緑ヶ丘2)

定 先着20人

申 問 6月19日(金)までに、WEBフォームから申し込み、または電話で健康推進課 (東8南13、保健福祉センター内、☎25・9721) へ。



ランチ&運動教室

生活習慣病予防のための食事と栄養学習、手軽な運動をセットで体験できる教室。

対 特定健診、がん検診申込者

日 ① 7月3日(金)、② 28日(火)、いずれも12時～13時30分

定 各先着12人

申 各開催日の10日前までに、電話で北海道対がん協会帯広出張所 (☎27・2345) へ。

場 問 健康推進課 (東8南13、保健福祉センター内、☎25・9721)

市ホームページID.1004846

認知症・家族の集い「茶話会」

認知症の人や家族、認知症について知りたい人が交流できる。

対 市民

日 6月25日(木)、13時30分～15時

場 グリーンプラザ (公園東町3)

¥ 100円

問 介護高齢福祉課 (市庁舎1階、☎65・4145)

市ホームページID.1014775

保険・年金・税金

税金・保険料の夜間相談窓口
開設日が変わります

これまで毎週火曜日に実施していた夜間相談窓口は、7月から、毎月第2・第4火曜日(祝日・年末年始を除く)のみの開設となります。開設時間は20時までです。
問 収納課 (市庁舎2階、☎65・4128/4129/4126)

介護保険料に関するお知らせ

令和8年度の介護保険料額および保険料段階は、6月中旬に郵送でお知らせします。

☎介護高齢福祉課（市庁舎1階、☎65・4150）

◆介護保険料の納付について

公的年金から納入する特別徴収が原則ですが、年金受給額が年額18万円未満の人、65歳に到達して間もない人、帯広市に転入してから期間が短い人などは、全額または一部が納付書または口座振替などで納付する普通徴収となります。普通徴収の場合は、便利で確実な口座振替をご利用ください。手続きの詳細は市ホームページを確認してください。

市ホームページID.1002565

国民年金に関するお知らせ

担当課戸籍住民課

①各種通知書の送付について

6月に1年分の年金支払額などをお知らせする「年金振込通知書」兼「年金額改定通知書」が日本年金機構から送付されます。不明な点は問い合わせください。

☎ねんきんダイヤル（☎0570・05・1165）

②国民年金保険料の納付案内

日本年金機構が委託した民間事業者（株式会社アイヴィジット）から、保険料が未納になっている人に対して、文書や電話による納付案内を行っています。

☎帯広年金事務所（西1南1、25・8113、音声案内2番→2番）



募集

帯広市健康生活支援審議会委員を募集

保健・福祉・医療に関する施策を審議する委員を募集。

任期2年

報酬出席1回につき8500円

☎市内在住または通勤・通学している18歳以上で、年2～5回程度の夜間の会議に出席できる人（市が設置する他の審議会などの委員は除く）

定 選考5人

☎申 6月30日(火)までに、応募動機や保健・福祉・医療に関する活動経験などを書いた800字程度のレポートと履歴書を、直接または郵送で地域福祉課（〒080-8670、西5条南7丁目1番地、市庁舎3階、☎65・4146）へ。

市ホームページID.1023558



「市民文藝」第66号作品募集

小説・戯曲・文芸評論・随筆・ノンフィクション・童話・詩・短歌・俳句・川柳を募集。入選作品は「市民文藝」第66号に掲載し、入賞作品は表彰します。

応募の際は、図書館で配布している応募要項または図書館ホームページを確認してください。



☎管内在住または以前住んでいた人

募集期間 6月1日(月)～8月1日(土)

☎図書館（西2南14、☎22・4700）



その他

指定緊急避難場所の取り消しについて（ベルクラシック帯広）

ベルクラシック帯広について、施設の閉館に伴い指定緊急避難場所の指定を取り消しました。災害時の避難場所としては利用できません。最寄りの避難場所などは、市ホームページを確認するか、問い合わせください。



☎危機対策課（市庁舎5階、☎65・4103）

特定計量器の定期検査

取引や証明に使用するばかり、分銅や重りは、法律に基づき2年に1度の定期検査が義務付けられています。事業所や店舗ではかりなどを使用している場合は、検査が必要な場合があるので事前に相談してください。

検査期間 6月15日(月)～12月18日(金)
令和8年の検査対象区域 西4条以東および愛国町、川西町、大正町、その他郊外区域

手数料検査時に現金で納入（料金は種類によって異なります）

☎商業労働課（市庁舎7階、☎65・4168）

受水槽の清掃と点検は忘れずに

有効容量10立方メートルを超える受水槽を設置しているビルやマンションなどの所有者は、毎年1回以上定期的な清掃と点検の実施、法定検査の受検が義務付けられています。なお、有効容量10立方メートル以下の受水槽でも、飲料水の安全や衛生を守るために、定期的な清掃と点検を行い、適正な管理に努めてください。

☎上下水道お客様センター（市庁舎水道棟1階、☎65・4213）

「子ども・子育て支援金制度」が始まりました

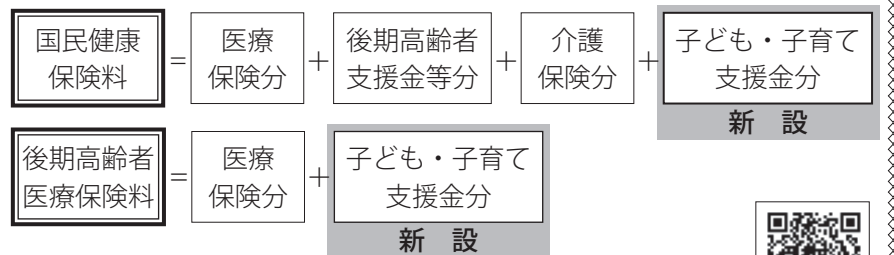
☎国保課（市庁舎1階、☎65・4140）

「子ども・子育て支援金制度」とは

全世代から拠出いただく支援金を子育て支援の拡充に充て、子どもや子育て世帯を社会全体で支える制度です。令和8年度から、医療保険の保険料と併せて負担いただきます。

国民健康保険料・後期高齢者医療保険料の算定

国民健康保険料は6月、後期高齢者医療保険料は7月に、それぞれ個別にお知らせします。



子ども家庭庁ホームページ「子ども・子育て支援金制度について」▶



国民健康保険料の軽減・減免制度

☎国保課（市庁舎1階、☎65・4140）

収納課（市庁舎2階、☎65・4128/4129/4126）

軽減制度▶ 市ホームページID.1002646

減免制度▶ 市ホームページID.1002645

国民健康保険には、やむを得ず失業した人や所得が一定基準以下の世帯などを対象とした軽減制度や減免制度があります。6月中旬に郵送する納入通知書を持参の上、国保課で手続きをしてください。

なお、減免の事由によっては、別途、証明書類が必要となる場合があります。詳細は問い合わせください。

●納付が困難な場合は早めに収納課へ相談してください。

介護保険料の軽減・減免制度

☎介護高齢福祉課（市庁舎1階、☎65・4150）

収納課（市庁舎2階、☎65・4128/4129/4126）

市ホームページID.1005011

収入が少ない世帯の軽減制度

次の要件に該当する場合は、申請書および令和7年中の世帯全員の収入額が分かる書類（令和7年分の公的年金や給与などの源泉徴収票、遺族・障害年金の振込通知書など）を持参の上、介護高齢福祉課へお越しください。なお、令和7年度に軽減が認められた人には事前に申請書類などを郵送しています。

【対象者】

①世帯全員の収入が下記の基準額以下で、保険料段階が第2～5段階
単身世帯130万円以下

（入院か介護保険施設に入所の場合は110万円以下）

2人世帯190万円以下

その他の世帯上記に1人増えるごとに60万円を加えた額以下

②世帯1人当たりの令和7年中の収入額が老齢福祉年金相当額42万2228円以下で、保険料段階が第1～5段階

特別な事情による保険料の減免

災害や失業などで、一時的に保険料が納められなくなった場合は、保険料が減免されることがあります。

●納付が困難な場合は早めに収納課へ相談してください。

自衛官などを募集 応募資格などの詳細は、募集案内所へ問い合わせください。

市ホームページID.1010703、1019328

☎自衛隊帯広募集案内所（西5南14、☎23・8718）

みんなの市民の掲示板

帯広市以外からの市民向けのお知らせを掲載しています。
8月号掲載の締め切りは6月15日(月)です。



9月号以降の掲載方法などは、
市ホームページを確認してください。

市ホームページID.1004001

担当課広報広聴課

広小路わくわくフェスタ

こども縁日、はたらくクルマ展、ドローン操作体験、馬車体験、おいしいグルメなど、大人も子どもも一日中楽しめるイベントです。

日 6月7日(日)、11時～16時
場 広小路商店街(西2南8・9～大通南8・9丁目)
問 帯広商工会議所商工観光課(☎67・7360)



帯広地域若者サポートステーション(サポステ)出張相談会

就労に関する悩みや困り事に寄り添う相談会です。

対 15歳～49歳までの就職活動中の人と、その保護者など
日 6月10日(水)、10時～15時30分
場 緑西コミセン(西17南4)
問 おびひろ若者サポートステーション(☎66・7550、✉obisapo@career-bank.co.jp)

ひとり親家庭のための無料法律相談会

弁護士が、離婚、親権などの相談に応じます。

対 管内在住のひとり親家庭の親および寡婦など

日 ①6月25日(木)、②7月23日(木)、いずれも13時30分～15時の間で1人30分
場 グリーンプラザ(公園東町3)
定 各先着3人
申 問 ①6月15日(月)、②7月13日(月)までに、電話で母子家庭等就業・自立支援センター(☎20・7751)へ。

第20回ブックリユースカフェ

当館で不要になった図書や雑誌を無料提供する古本市です。

日 6月13日(土)、13時～14時30分
場 音更町プロスパ6(音更町大通6)
問 帯広大谷短期大学附属図書館(☎42・4424(内線153)、✉library@ooj.ac.jp)



ミニバレー体験会

ミニバレー初心者でも楽しむことができる体験会です。飲み物、タオル、シューズを持参で参加ください。

日 6月6日(土)、10時～12時
場 啓北コミセン(西13北2)
問 1000人プロジェクト・島貫(☎090・3019・5351)

定例行政相談所

行政相談委員が、行政に対する意見・要望などの相談に応じます。

日 6月11日(木)、7月9日(木)、いずれも13時30分～16時
場 グリーンプラザ(公園東町3)
問 釧路行政監視行政相談センター(☎0154・23・7136)

財産債務調書および国外財産調書のお知らせ

令和7年分の財産債務調書および国外財産調書の提出期限は、6月30日(火)です。各調書は、e-Tax^{インターネット}で提出することもできます。

詳細は、国税庁ホームページを確認してください。



問 帯広税務署(☎24・2161)

電波はルールを守って正しく使しましょう

不法電波は、携帯電話やテレビ・ラジオに障害を与えるなど、日常生活に悪影響を及ぼすばかりか、警察、消防、救急、防災、交通など、人命に関わる重要な無線通信を妨害して、私たちの生活を脅かします。電波に関する困り事や相談は、問い合わせください。

問 総務省北海道総合通信局(☎011・737・0099)

帯広市シルバー人材センターからのお知らせ

対 就業希望の60歳以上の市民
申 問 各申込期限までに、電話で帯広市シルバー人材センター(☎38・2001)へ。

◆庭木の剪定講習
剪定ばさみを用意して、参加ください。

日 6月11日(木)、9時～16時30分
場 シルバー人材センター(西13南2)
定 先着10人
申込期限 6月10日(水)
◆就業体験会(保育)
日 6月29日(月)、10時～11時
場 あじさい保育園(東9南19)
定 先着5人
申込期限 6月26日(金)

「人権擁護委員の日」特設人権相談所

「人権擁護委員の日」の啓発活動の一環として、人権擁護委員が人権に関する困り事や悩み事などの相談に応じます。

対 市民
日 6月6日(土)、13時～15時
場 とかちプラザ(西4南13)
問 帯広人権擁護委員協議会事務局(☎24・5853)

6月は「外国人雇用啓発月間」です

厚生労働省では労働施策総合推進法に基づき、外国人労働者の適正な雇用管理のための指針を定めています。外国人を雇用する際は、次の3点をご確認ください。①就労が認められる在留資格があること、②雇入れ・離職の際には、それぞれハローワークに届け出を行うこと、③労働保険の加入など適正な雇用管理を行うこと。

問 ハローワーク帯広(☎23・8296)または、帯広労働基準監督(☎97・1243)

帯広市からのお知らせ情報

問い合わせ 広報広聴課(市庁舎3階、☎65・4109、FAX23・0156、Eメールreport@city.obihiro.hokkaido.jp)

市ホームページや公式SNSからも情報発信中!

いち早く情報をお届けします



ホームページ



LINE



X



フェイスブック Facebook



YouTube

市政のお知らせを放送しています

テレビ 市役所だより(OCTV 11ch)
毎日放送、市ホームページからもご覧になれます。

ラジオ (毎週月・水・金曜日)
おびひろタウンインフォメーション(FM-JAGA 77.8MHz)
9時15分～9時20分

おびひろ広報メモ(FM-WING 76.1MHz)
9時30分～9時35分

市ホームページIDの検索方法

広報掲載記事内の7桁の数字(ページID)を、市ホームページ内「ページID検索欄」に入力すると、より詳細な情報が掲載されたWEBページが表示されます。



市公式LINEメニューの「広報おびひろ」からも、ID検索ページを表示できます。



休日・夜間の医療機関

◆休日夜間急病センター 休日(日曜日・祝日)9時～17時、
夜間21時～翌朝8時
(内科・小児科、柏林台西町2、☎38・3700)

◆上記で対応していない時間帯や診療科目は、救急当番医へ
北海道救急医療情報センター ☎0120・20・8699
(携帯電話からは) ☎011・221・8699
帯広市急病テレホンセンター ☎26・1099



市ホームページID. 1002164



夏の日曜日はホコテンに行こう！！

ホコテン2026開幕



6月14日(日)～9月6日(日)

毎週日曜日 11時～16時

(ただし、8月16日を除く)

会場 平原通(西2条南8・9丁目)、
南8丁目線(西1～2条旧藤丸南側まで)

今年もさまざまなイベントを
開催予定！！

歩行者天国ならではの解放感を
味わいながら、家族や友人と一緒に、
楽しいひとときを過ごしませんか？

グループ活動の発表



体験ブース



ホコテン出展者・ボランティアスタッフも募集中

詳細はホコテン公式ホームページをご覧ください。



問い合わせ 商業労働課(市庁舎7階、☎65・4164)

ホコテン事務局(西1南8、広小路3区北側、☎23・4510、
✉office@hokoten.net)