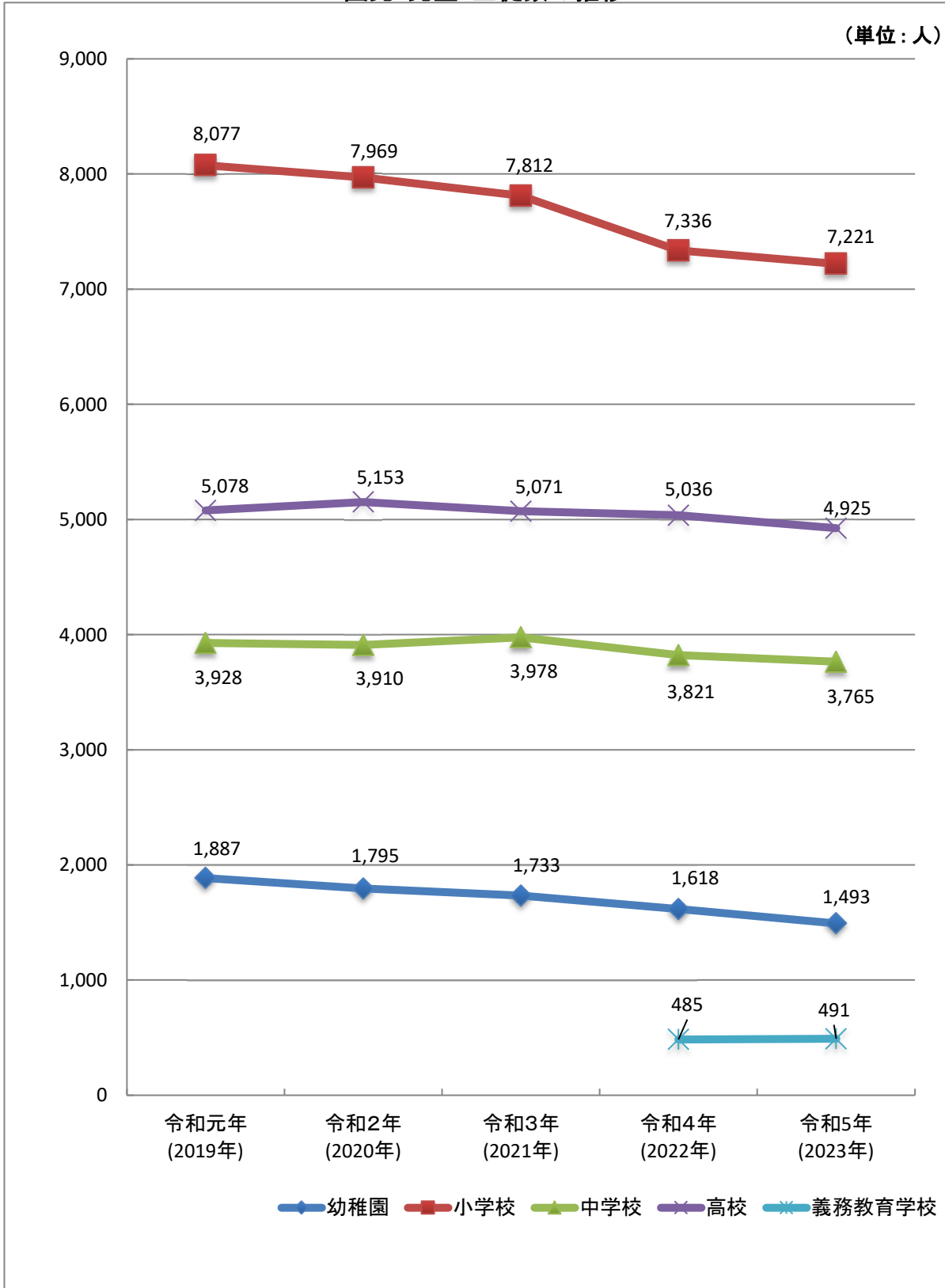


7. 教 育

園児・児童・生徒数の推移



学校基本調査(基幹統計)

概 要 学校に関する基本的事項を調査し、学校教育行政上の
基礎資料を得ることを目的とする。

1. 調査期日 各年5月1日
2. 調査の対象 学校教育法で規定されている学校、市町村教育委員会
3. 所管省庁 文部科学省

1. 幼稚園

(1) 概要

年	幼稚園数(園)	学級数(学級)	教員数(人)			職員数(人) (本務者)
			総数	男	女	
令和元	13	88	180	15	165	78
2	13	86	188	15	173	75
3	13	82	189	14	175	77
4	13	80	196	14	182	77
5	13	78	194	15	179	80

<資料> 学校基本調査(各年5月1日現在)

(2) 在園者数

(単位:人)

年	総数	年齢別			男女別	
		3歳	4歳	5歳	男	女
令和元	1,887	573	653	661	975	912
2	1,795	551	600	644	919	876
3	1,733	574	561	598	848	885
4	1,618	494	552	572	782	836
5	1,493	462	482	549	743	750

<資料> 学校基本調査(各年5月1日現在)

2. 小学校

(1) 概要

年	学校数 (校)	学級数 (学級)	うち特別 支援学級	児童数 (人)	うち特別 支援学級	教員数 (人)	職員数 (人)
2	26	398	137	7,969	864	624	81
3	26	406	146	7,812	901	632	80
4	25	390	145	7,336	902	601	77
5	25	394	146	7,221	931	598	77

(注)1.「特別支援学級」とは、学校教育法第81条第2項各号に該当する児童で編成されている学級をいう。

(注)2.「特別支援学級数」は学級数、「特別支援学級の児童数」は児童数のそれぞれの再掲数。

<資料> 学校基本調査(各年5月1日現在)

(2) 職名別教員数

(単位：人)

年	総数	性別		校長	教頭	主幹教諭	教諭	養護教諭	栄養教諭	講師
		男	女							
令和 元	621	254	367	26	26	4	535	28	2	-
2	624	243	381	26	26	6	536	28	2	-
3	632	253	379	26	26	7	543	27	2	1
4	601	251	350	25	25	9	511	25	2	3
5	598	240	358	25	25	9	509	26	2	2

<資料> 学校基本調査(各年5月1日現在)

(3) 障害種別特別支援学級数・児童数

(単位：人)

	総数	区分						
		知的	肢体 不自由	病弱 虚弱	弱視	難聴	言語	自閉 情緒
学級数	146	38	1	3	-	1	-	103
児童数	931	199	3	3	-	1	-	725

<資料> 学校基本調査(令和5年5月1日現在)

(4) 学校別学級数・児童数

学校名	学級数 (学級)	学 年 別 児 童 数 (人)							男女別児童数(人)	
		総数	1年	2年	3年	4年	5年	6年	男	女
総数	394	7,221	1,173	1,129	1,212	1,166	1,242	1,299	3,701	3,520
帯広	12	195	50	13	30	39	31	32	93	102
西	11	177	36	23	33	26	28	31	101	76
柏	21	408	62	66	66	56	82	76	225	183
明星	18	374	62	65	58	68	64	57	187	187
緑丘	22	455	75	76	73	85	73	73	231	224
北栄	18	315	44	51	56	43	61	60	166	149
光南	18	356	67	65	55	63	44	62	188	168
東	10	205	32	29	41	30	39	34	109	96
啓西	19	350	41	54	69	75	54	57	166	184
稲田	26	575	96	96	82	90	111	100	302	273
豊成	27	626	86	101	120	88	115	116	312	314
栄	19	372	48	62	59	59	64	80	200	172
若葉	26	521	85	85	99	75	82	95	272	249
広陽	19	338	63	54	47	49	58	67	164	174
花園	10	178	32	26	33	30	29	28	91	87
啓北	19	347	64	53	65	50	56	59	184	163
開西	14	238	42	39	31	35	34	57	119	119
明和	15	270	43	32	38	44	54	59	125	145
森の里	17	248	31	34	47	43	47	46	123	125
つつじが丘	13	222	39	37	30	43	39	34	109	113
川西	13	229	35	39	38	38	43	36	114	115
清川	7	48	9	6	9	8	7	9	20	28
広野	6	27	8	4	4	5	4	2	17	10
大正	9	122	21	16	23	18	20	24	72	50
愛国	5	25	2	3	6	6	3	5	11	14

<資料>北海道学校一覧(令和5年5月1日現在)

3. 中学校

(1) 概要

年	学校数 (校)	学級数 (学級)	生徒数 (人)		教員数 (人)		職員数 (人)
			うち特別 支援学級	うち特別 支援学級			
令和							
元	14	165	46	3,928	235	335	44
2	14	162	46	3,910	262	324	45
3	14	172	54	3,978	302	340	46
4	13	169	58	3,821	334	315	43
5	13	175	65	3,765	365	328	44

(注)1.「特別支援学級」とは、学校教育法第81条第2項各号に該当する生徒で編成されている学級をいう。

(注)2.「特別支援学級数」は学級数、「特別支援学級の生徒数」は生徒数のそれぞれの再掲数。

<資料> 学校基本調査(各年5月1日現在)

(2) 職名別教員数

(単位:人)

年	総数	性別		校長	教頭	主幹	教諭	養護教諭	栄養教諭	講師
		男	女							
令和										
元	335	215	120	14	14	7	281	15	2	2
2	324	209	115	14	14	7	271	14	3	1
3	340	218	122	14	14	8	285	14	3	2
4	315	199	116	13	13	7	263	13	2	4
5	328	200	128	13	13	4	276	14	2	6

<資料> 学校基本調査(各年5月1日現在)

(3) 障害種別特別支援学級数・生徒数

(単位:人)

	総数	区分						
		知的	肢体 不自由	病弱 虚弱	弱視	難聴	言語	自閉 情緒
学級数	65	21	1	1	1	2	-	39
生徒数	365	97	2	1	1	2	-	262

<資料> 学校基本調査(令和5年5月1日現在)

(4) 学校別学級数・生徒数

学校名	学級数 (学級)	学年別生徒数(人)				男女別生徒数(人)	
		総数	1年	2年	3年	男	女
総数	175	3,765	1,221	1,260	1,284	1,923	1,842
第一	18	454	141	158	155	241	213
第二	12	219	75	90	54	134	85
第四	16	371	109	139	123	189	182
第五	15	343	108	104	131	175	168
第七	5	60	20	19	21	27	33
第八	19	425	134	139	152	215	210
南町	24	631	209	208	214	323	308
西陵	17	378	129	113	136	185	193
緑園	14	260	91	85	84	145	115
翔陽	21	486	154	156	176	225	261
川西	5	86	32	26	28	42	44
清川	5	37	14	14	9	16	21
八千代	4	15	5	9	1	6	9

<資料>北海道学校一覧(令和5年5月1日現在)

(5) 進路別卒業生数

(単位:人)

年	卒業生総数	進路別				
		高校等進学者	就職者	専修学校等進学・入学者	左記以外の者	その他
令和元	1,367	1,352	3	3	9	-
2	1,345	1,333	3	1	6	2
3	1,276	1,263	2	2	9	-
4	1,320	1,311	-	1	8	-
5	1,261	1,253	-	2	6	-

(注)1.「公共職業能力開発施設等入学者」は「専修学校等進学・入学者」に含める。

(注)2.「その他」は、死亡・不詳。

<資料> 学校基本調査(各年5月1日現在)

4. 義務教育学校

(1) 概要

年	学校数 (校)	学級数 (学級)		生徒数 (人)	うち特別 支援学級	教員数 (人)	職員数 (人)
			うち特別 支援学級				
令和 5	1	29	11	491	80	51	3

(注)1.「特別支援学級」とは、学校教育法第81条第2項各号に該当する生徒で編成されている学級をいう。

(注)2.「特別支援学級数」は学級数、「特別支援学級の生徒数」は生徒数のそれぞれの再掲数。

<資料>学校基本調査(令和5年5月1日現在)

(2) 職名別教員数

(単位:人)

年	総数	男 女		校長	副校長	教頭	主幹	教諭	養護教諭	栄養教諭
令和 5	51	24	27	1	1	2	2	42	2	1

<資料>学校基本調査(令和5年5月1日現在)

(3) 障害種別特別支援学級数・生徒数

(単位:人)

	総数	区 分						
		知的	肢体 不自由	病弱 虚弱	弱視	難聴	言語	自閉 情緒
学級数	11	3	-	-	-	-	-	8
生徒数	80	22	-	-	-	-	-	58

<資料>学校基本調査(令和5年5月1日現在)

(4) 学校別学級数・生徒数

学級数 (学級)	学年別生徒数(人)						
	総数	1年	2年	3年	4年	5年	6年
29	491	51	69	50	61	53	55

学年別生徒数(人)			男女別生徒数(人)	
7年	8年	9年	男	女
52	52	48	249	242

<資料>北海道学校一覧(令和5年5月1日現在)

5. 高 校

(1) 概 要

年	学校数(校)		生徒数(人)		教員数(人)		職員数(人)	
	うち定時制併	置	全日制	定時制	全日制	定時制	全日制	定時制
令和								
元	8	1	5,042	36	353	9	93	1
2	8	1	5,118	35	355	9	99	1
3	8	1	5,038	33	354	9	98	1
4	8	1	4,995	41	356	9	93	1
5	8	1	4,884	41	351	9	93	1

<資料> 学校基本調査(各年5月1日現在)

(2) 高校別生徒数

(単位:人)

学 校 名			総数	学 年 別				男女別	
				1年	2年	3年	4年	男	女
総 数			4,925	1,678	1,672	1,572	3	2,497	2,428
全日制	道立	柏 葉	713	241	236	236	-	378	335
		三 条	704	240	235	229	-	317	387
		工 業	447	139	152	156	-	389	58
		農 業	567	194	188	185	-	362	205
		緑 陽	465	161	155	149	-	225	240
	市立	南 商 業	585	200	196	189	-	106	479
	私立	帯 広 北	552	218	177	157	-	313	239
		大 谷	851	268	322	261	-	386	465
定時制	道立	柏 葉	41	17	11	10	3	21	20

<資料> 北海道学校一覧(令和5年5月1日現在)

(3) 進路別卒業生数

(単位：人)

年	卒業生総数	進路別				
		大学等進学者	就職者	専修学校等進学・入学者	左記以外の者	その他
令和元	1,699	780	445	410	63	1
2	1,627	829	419	332	46	1
3	1,663	785	421	393	64	-
4	1,683	862	408	365	48	-
5	1,692	878	392	381	41	-

(注)1.「就職者」には、一時的な仕事に就いた者を含む。

(注)2.「公共職業能力開発施設等入学者」は「専修学校等進学・入学者」に含める。

(注)3.「その他」は、死亡・不詳。

<資料> 学校基本調査(各年5月1日現在)

6. 特別支援学校

(1) 概要

年	学校数(校)	学級数(学級)				教員数(本務者)(人)			職員数(人) (本務者)
		幼稚部	小学部	中学部	高等部	総数	男	女	
令和元	3	2	29	16	19	163	68	95	38
2	3	4	25	18	17	168	66	102	37
3	3	3	26	21	17	168	70	98	33
4	3	4	26	23	15	175	71	104	34
5	3	4	25	20	17	167	76	91	34

<資料> 学校基本調査(各年5月1日現在)

(2) 児童・生徒数

(単位：人)

年	総数	幼稚部	小学部	中学部	高等部
令和元	229	3	101	52	73
2	226	7	89	62	68
3	238	6	92	71	69
4	248	5	98	84	61
5	246	7	92	75	72

<資料> 学校基本調査(各年5月1日現在)

(3) 学校別学級数・児童生徒数及び教員数

学校名	学級数 (学級)	児童生徒数(人)					教員数(人)
		総数	幼稚部	小学部	中学部	高等部	
総数	66	246	7	92	75	72	167
盲学校	4	7	2	4	1	-	18
ろう学校	8	14	5	6	3	-	23
養護学校	54	225	-	82	71	72	126

<資料> 北海道学校一覧(令和5年5月1日現在)

7. 専修学校

年	学校数 (校)	生徒数(人)						教員数(人) (本務者)	職員数(人) (本務者)
		総数	男女別		課程別				
			男	女	高等	専門	一般		
令和元	7	465	96	369	61	404	-	44	20
2	7	438	83	355	55	383	-	44	20
3	7	451	86	365	47	404	-	45	22
4	7	404	80	324	25	379	-	48	23
5	7	398	77	321	-	398	-	49	23

<資料> 学校基本調査(各年5月1日)

8. 各種学校

年	学校数(校)	生徒数(人)			教員数(人) (本務者)	職員数(人) (本務者)
		総数	男	女		
令和元	1	17	2	15	1	1
2	1	16	1	15	-	3
3	1	11	1	10	3	4
4	1	16	3	13	-	1
5	1	15	2	13	-	1

<資料> 学校基本調査(各年5月1日)

9. 大 学

(単位:人)

年			令和元年	令和2年	令和3年	令和4年	令和5年	
学生数	総 数		1,175	1,169	1,165	1,151	1,139	
	学部 (畜産学部)	課程別 (学科別)	共同獣医学課程	250	249	245	249	243
			獣医学課程	1	1	1	1	0
		畜産科学課程	924	919	919	901	896	
	大 学 院		143	146	173	185	206	
	別 科		38	30	20	22	24	
役 員 数			3	3	3	1	1	
教 員 数			129	127	133	129	129	
職 員 数			92	88	89	82	81	

<資料>帯広畜産大学(各年5月1日現在)

(注)平成20年度より学科制から課程制に移行

10. 図 書 館

(1) 利用状況

年 度	開館日数	利 用 人 数		利 用 冊 数		人口1人 当たりの 貸出冊数
		総 数	1日平均	総 数	1日平均	
	(日)	(人)	(人)	(冊)	(冊)	(冊)
平成 30	289	217,530	752.7	857,042	2,965.5	5.16
令和 元	292	208,796	715.1	825,363	2,826.6	4.99
2	261	138,456	530	678,832	2,601.0	4.10
3	268	143,652	536	904,123	3,374.0	5.48
4	291	159,779	549	908,826	3,123.0	5.53

<資料> 帯広市図書館(個人貸出)

(2) 蔵 書 数

(単位:冊)

年 度	平成30年	令和元年	令和2年	令和3年	令和4年
総 数	550,232	555,443	590,444	595,440	596,503
一 般 図 書	339,019	343,835	348,704	352,723	355,827
総 記	12,614	12,689	12,885	13,139	13,240
哲 学	15,046	15,188	15,412	15,573	15,671
歴 史	32,937	33,271	33,228	33,591	33,908
社 会 科 学	62,875	64,046	65,198	65,934	66,557
自 然 科 学	27,679	28,342	29,042	29,446	29,908
工 学	30,558	30,490	30,428	30,651	30,568
産 業	17,548	17,859	18,127	18,231	18,266
芸 術	33,517	33,868	34,419	34,569	34,557
言 語	6,116	6,191	6,274	6,373	6,428
文 学	100,129	101,891	103,691	105,216	106,724
児 童 図 書	79,368	80,929	83,170	83,717	83,525
中 ・ 高 生 図 書	15,392	15,453	15,690	15,274	15,203
郷 土 資 料	56,199	57,526	58,244	59,388	60,345
館 外 図 書	60,254	57,700	57,867	57,346	57,684
電 子 書 籍	-	-	26,769	26,992	23,919

<資料> 帯広市図書館(各年度末現在)

