

講座・教室

男女共同参画講座「自分らしいライフキャリアを実現するために」

それぞれのステージにあったライフキャリアを実現する考え方や自分の強みに気づき、行動する方法について話す。Zoom受講可能。講師上松恵子氏（スリール株式会社）

日 3月15日(金)、19時～20時30分
場 とかちプラザ（西4南13）
定 先着40人
申 会場受講は3月14日(木)、Zoom受講は13日(水)までに、WEBフォームから申し込み。会場受講のみ、電話申し込みも可能。



問 市民活動課（市庁舎3階、☎65・4134）

市ホームページID.1014980

百年記念館の講座・教室

場 百年記念館（〒080・0846緑ヶ丘2番地、☎24・5352）

◆博物館講座「学芸員のしごとと学芸活動報告会」

当館の学芸スタッフが、令和5年度の調査研究成果などを発表。

日 3月16日(土)、14時～16時
定 先着50人
申 3月5日(火)～15日(金)までに、電話で百年記念館へ。

◆令和6年度前期陶芸講座

対 十勝管内在住の18歳以上の初心者

日 4月9日(火)～8月27日(火)までの原則毎月第2・4火・水曜日、10時～15時、全18回

定 抽選36人（初受講者優先）
料 1万円、別途材料費など6000円程度

申 3月1日(金)～22日(金)までに、往復はがきに「申込時の記載事項」（5頁）を書いて、百年記念館へ。

カンナ講習会

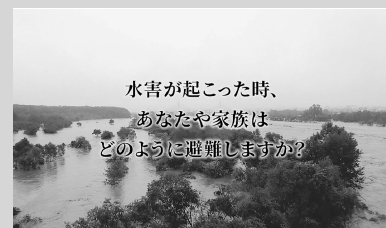
カンナの育て方や植栽を学ぶ。

日 4月3日(水)、6月1日(土)、いずれも10時～11時30分、全2回
定 先着20人

料 500円（球根3個、用土代など）
場 申 3月5日(火)～15日(金)までに、電話でみどりや花のセンター

（緑ヶ丘2、☎21・3172）へ。

ミニ動画 「避難はいつ、どこに？（水害編）」をYouTubeで公開しています。



百年記念館のイベント

場 百年記念館（緑ヶ丘2、☎24・5352）

◆博物館ボランティアレコードコンサート「昭和歌謡のレコードコンサート」

主催 帯広百年記念館博物館ボランティアの会
日 3月10日(日)、13時30分～15時30分
定 先着50人

申 3月1日(金)～9日(土)までに、電話で百年記念館へ。

◆第395回百年記念館ロビーコンサート「マンドリンの夕べ」

出演 十勝マンドリンアンサンブル
日 3月23日(土)、18時～19時
定 入場者多数の場合、入場を制限する場合があります

児童会館のイベント

場 児童会館（緑ヶ丘2、☎24・2434）

◆ポスター展「海と生きものとわたしたち～3.11からの復興をめざして～」

東日本大震災の前後で、海や生物はどのように変化したのか。地震直後からの海洋生態系についてポスターで紹介。

日 3月1日(金)～17日(日)、9時～17時

◆もっくん教室

①パクパクカスタネット
紙皿とペットボトルのふたで、動物の顔のカスタネットを作る。

②ビリビリマイクで遊ぼう
紙コップとアルミ箔で簡単にできるボイスチェンジャーを作る。

対 幼児と保護者
日 ① 3月6日(水)、② 13日(水)、いずれも①10時～10時15分、②10時30分～10時45分、③11時～11時15分
定 各先着4家族

申 ① 2月21日(水)～3月6日(水)、② 2月28日(水)～3月13日(水)までに、直接または電話で児童会館へ。

◆親と子のエンジョイ将棋

対 小・中学生と保護者
日 3月9日(土)、10時～12時

◆親子囲碁入門教室

対 小・中学生と保護者
日 3月10日(日)、10時～12時

◆きらきら人形劇

出演 人形劇団ありんこ
対 幼児・小学生と保護者

日 3月10日(日)、14時～14時40分
定 先着50人

◆星の観察会「星の色の違いをみよう」

日 3月15日(金)、19時～20時15分
定 先着65人

申 3月1日(金)～15日(金)までに、直接または電話で児童会館へ。

帯広市からの お知らせ

Information

3月

申し込み方法などの記載がない場合は、参加無料ですので当日会場へ直接お越しください。

詳細は、各問い合わせ先に確認してください。（施設ごとに業務時間が異なります）

往復はがきなど申込時の記載事項

- ① イベント・教室名（希望する日時・曜日・コースなど）
- ② 住所（郵便番号も）
- ③ 氏名（ふりがな）
- ④ 電話番号
- ⑤ 生年月日（スポーツ教室のみ）
- ⑥ 性別（スポーツ教室のみ）
- ⑦ 年齢（高校生以下は学校名・学年、年中、年長なども）
- ⑧ 保護者氏名（小学生以下の場合）
- ⑨ 返送先（往復はがきの場合）

特に記載のない場合、申し込みは1人（組）1通。直接窓口で申し込む場合は、返信用のはがきを持参。

森の交流館・十勝のイベント

場 特別に記載がない場合、森の交流館・十勝（西20南6、☎34・0122）

市ホームページID.1001462

◆帯広市国際親善交流市民の会活動パネル展

令和5年度およびこれまでの事業を中心としたパネル展。

日 3月14日(木)～19日(火)、8時45分～17時30分（初日は12時から、最終日は14時まで）

場 市民ホール（市庁舎1階）
◆第79回キッズ・プレイグラウンド（イースター）

講師 市内英会話学校の講師
対 6歳までの子どもと保護者（兄妹の参加も可能）

日 3月16日(土)、10時30分～12時
定 先着30組
申 3月6日(水)までにWEBフォームから申し込み。



◆第98回インターナショナル・トーク（ブラジル）

講師 トラゾさん（ブラジル出身）
対 中学生以上

日 3月16日(土)、15時～16時30分

第31回市民ゴルゲート大会

日 3月9日(土)、9時～12時
場 よつ葉アリーナ十勝（大通北1）
定 先着50人

申 3月5日(火)までに、電話でスポーツ課（市庁舎8階、☎65・4210）へ。

市ホームページID.1005456



イベント

消費者問題の無料弁護士相談会

契約トラブルなどの消費者問題に、弁護士が無料で相談に応じる。

日 3月15日(金)、13時30分～15時
場 とかちプラザ（西4南13）
定 先着3人（1人30分）

申 3月7日(木)までに、直接または電話で帯広市消費生活アドバイスセンター（☎22・8393）へ。

担当課 商業労働課

帯広の森・はぐくむのイベント

場 帯広の森・はぐくむ（南町南9線49、☎66・6200）

◆間伐と草木染め

森で間伐体験を行い、木材を利用した草木染めを行う。小学生以下は保護者同伴。

日 3月9日(土)、9時30分～12時
定 先着15人
申 2月25日(日)～3月8日(金)までに、電話で帯広の森・はぐくむへ。

◆森の文化展

市民から募集した森の風景、動植物などの写真や絵、俳句などの作品を展示。3月8日(金)まで、作品の出展も募集中。

日 3月10日(日)～24日(日)

帯広の森展示キャラバン

帯広の森の歴史や森づくりなどをパネルで紹介。また、高校生フォトコンテストの写真も展示。

日 場 ▶ 百年記念館（緑ヶ丘2）、3月15日(金)～20日(祝)、9時～16時30分、▶ 市民ホール（市庁舎1階）、22日(金)～29日(金)、8時45分～17時30分

問 みどりの課（市庁舎6階、☎65・4186）

市民大学講座

場とかちプラザ（西4南13）
申各開催日の前日までに、生涯学習文化課（市庁舎8階、☎65・4192）へ。未就学児（2歳以上）の託児希望は、各開催日の1週間前までに申し込み。

市ホームページID.1006968

◆第42集 観光研究から平和を考える～ピースツーリズム研究の試み～

講師山田義裕氏（放送大学北海道学習センター所長）

日3月2日(土)、13時15分～14時30分

定先着50人

◆第43集 今からでも遅くない！明日からできる腰痛予防

講師宮崎啓史氏（帯広厚生病院理学療法士）

日3月5日(火)、10時30分～11時40分

定先着40人

救命講習

対市内在住または勤務地が市内の人

定電話で問い合わせください

申各申込期限までに、帯広消防署救急課（西6南6、消防庁舎1階、☎26・9132）へ。

◆普通救命講習

日①3月9日(土)、②24日(日)、いずれも13時30分～16時30分

場①消防庁舎（西6南6）、②柏林台出張所（柏林台西町2）

申込期限①3月2日(土)、②17日(日)

◆実技救命講習

対応急手当WEB講習受講者

日3月19日(火)、18時30分～20時30分

場南出張所（西17南41）

申込期限3月12日(火)

健康・福祉

帯広市先進不妊治療費等助成事業のお知らせ

市では、医療保険が適用となる生殖補助医療と併せて実施した先進医療にかかった費用の一部を助成する事業を12月15日より開始し、現在申請を受け付けています。なお、令和5年12月31日以前に治療を終了している人の申請期限は3月31日(日)必着ですので、お早めにご申請ください。

詳しくは、市ホームページをご確認ください。

対治療開始日における妻の年齢が43歳未満の夫婦

申申請書類を直接または郵送で健康推進課（〒080・0808東8条南13丁目1番地、保健福祉センター内、☎25・9722）へ。

市ホームページID.1016132

ソーセージ、チーズ作り体験研修

場申2月27日(火)～各申込期限までに、電話で畜産物加工研修センター（八千代町西4線、☎60・2514）へ。

市ホームページID.1005676

◆チーズ研修（約1キログラム）

日①3月16日(土)～17日(日)、②30日(土)～31日(日)、いずれも1日目は10時～13時、2日目は10時～10時30分

定各先着8人 **費**各3000円

申込期限①3月8日(金)、②22日(金)

◆ソーセージ研修（プレーンほか全3種、計約750グラム）

日3月24日(日)、10時～14時

定先着10人 **費**2200円

申込期限3月15日(金)

◆ソーセージ研修（約250グラム）

日4月7日(日)、10時～14時

定先着20人 **費**1000円

申込期限3月29日(金)

そば作り教室

地元産のそば粉を使用し、家庭にある道具だけでそばを作る。

主催畑のキッチンおびひろ

日3月19日(火)、14時～16時

場川西農業者研修センター(川西町西2線59)

定抽選8人 **費**1200円

申3月4日(月)～11日(月)までに、電話で農政課（川西町基線61、☎59・2323）へ。

市ホームページID.1010419

スタンドグラスクッキーデコレーション教室

十勝産小麦を使いスタンドグラスクッキーデコレーションを学ぶ。

対5歳以上

日3月20日(祝)、①10時～11時、②15時～16時

定各先着5組

費800円（材料費込）

場申2月29日(木)～3月19日(火)までに、電話で都市農村交流センター「サラダ館」ランチカフェハッチ（西22南6、☎34・8555）へ。

市ホームページID.1016468

プラザ・エンジョイスクール 2024年度第1期講座

4月から6月までに開催する講座の受講生を募集。詳細は、とかちプラザや各コミセンなどに配置してあるパンフレットのほか、とかちプラザホームページなどをご覧ください。

対高校生以上

場申3月5日(火)～22日(金)までに、直接とかちプラザ（西4南13、☎22・7890）へ。

スポーツ教室についてのお知らせ

2月20日(火)から予約受付を開始する教室一覧です。

各教室の開催時間、定員、費用などの詳細は各施設に問い合わせるか、帯広市文化スポーツ振興財団のホームページ、または総合案内（市庁舎1階）、各スポーツ施設、各コミセンに配置している生涯学習情報誌「まなびや」で確認してください。

申し込み方法（各教室の定員を超えた場合は抽選となります）

①ホームページから……希望の教室を選択し、申し込みフォームから送信

HP <https://obihiro-foundation.jp/>

②直接申し込み……返信用はがきを各施設に持参

③往復はがき……「申込時の記載事項」（5頁）を記入

※連続講座は祝日が含まれる場合、開催曜日が変更になる週があります。



会場	日程：回数	講座・教室名	対象者	申込期限
帯広の森市民プール	4/4(木)～5/23(木)の木曜日：全8回	みんなで自重トレーニング(1回目)	16歳以上の人	3月18日(月)
	4/8(月)～5/20(月)の木曜日：全6回	ベビースイミング(1回目)	6カ月～1歳6カ月までの幼児と保護者	3月18日(月)
	4/8(月)～5/20(月)の木曜日：全6回	おやこ水泳教室(1回目)	歩ける1歳児～3歳児と保護者	3月18日(月)
	4/10(水)～5/15(水)の水曜日：全6回	姿勢がきれいになる教室(1回目)	16歳以上の人	3月18日(月)
	4/10(水)～5/29(水)の水曜日：全8回	朝・水中エアロビクス(1回目)	16歳以上の人	各開催日
	4/10(水)～5/29(水)の水曜日：全8回	とんでけ脂肪(1回目)	16歳以上の人	3月18日(月)
	4/11(木)～11/28(木)の木曜日：全30回	水中ウォーキング	16歳以上の人	各開催日
	4/11(木)～5/30(木)の木曜日：全8回	ストレッチポールで姿勢改善教室(1回目)	16歳以上の人	3月18日(月)
	4/12(金)～7/26(金)の金曜日：全15回	50歳からの水泳教室(1回目)	50歳以上の初心者	3月25日(月)
	4/15(月)～5/27(月)の木曜日：全6回	幼児水泳教室(1回目)	幼稚園・保育所の年中・年長児	3月25日(月)
	4/17(水)～4/20(土)：全4回	春めだか短期水泳教室(1回目)	小学生の初心者	3月25日(月)
	4/24(水)～4/27(土)：全4回	春めだか短期水泳教室(2回目)	小学生の初心者	4月1日(月)
帯広の森体育館	5/3(祝)～6/14(金)の金曜日：全6回	転倒予防教室(1回目)	50歳以上の人	各開催日
	5/9(木)～7/4(木)の木曜日：全8回	50歳からの健康体操	50歳以上の人	各開催日
	5/9(木)～5/30(木)の木曜日：全3回	5・6年生のための走り方教室(3回コース)	小学5・6年生	4月23日(火)
	5/9(木)～7/4(木)の木曜日：全8回	ピラティス(1期)	16歳以上の人	4月23日(火)
	5/13(月)～7/29(月)の木曜日：全10回	エンジョイ♪エクササイズ!!(1回目)	16歳以上の人	4月30日(火)
	5/15(水)～7/17(水)の水曜日：全10回	ストレッチバレエ	16歳以上の人	4月30日(火)
明治北海道十勝オーバル	4/10(水)～5/15(水)の水曜日：全6回	筋膜リリースヨガ1	16歳以上の人	4月1日(月)
	4/10(水)～6/12(水)の水曜日：全10回	ヨガ1	16歳以上の人	4月1日(月)

場 帯広の森市民プール（〒080・0856南町南7線56番地7、☎47・3630）
 帯広の森体育館（〒080・0856南町南7線56番地7、☎48・8912）
 明治北海道十勝オーバル（〒080・0856南町南7線56番地7、☎49・4000）

種類	講座
健康・スポーツ	ファンキー・ソウルステップ、背骨コンディショニング、ダンスフィットネス、太極拳、ヨガ、フラダンス、硬式テニスなど
音楽	コーラス、カラオケ教室、ゴスペル、ウクレレ（入門、初級）
書道・絵画	書道、美文字入門、油絵、パステル画
語学	英会話（入門、初級、中級）、韓国語（入門、初級）
華道・茶道	花ごころ、茶道（裏千家）
趣味・手工芸	パッチワークキルト、ししゅう、着物、絵手紙
料理	家庭料理、お手軽和・洋・中料理、シェフの簡単料理
パソコン	エクセル、ワード、パソコンの基本操作など



自衛官などを募集 応募資格などの詳細は、募集案内所へ問い合わせください。 **場**自衛隊帯広募集案内所（西5南14、☎23・8718）

市ホームページID.1010705

げんき活動コース チャレンジデー



介護予防のための運動などを体験。開催場所や時間など、詳細は各事業所へ問い合わせください。

☎65歳以上の市民
担当課地域福祉課

市ホームページID.1006491

開催日	実施事業所(電話)
3月6日(水)、13日(水)、27日(水)	デイサービスセンター帯広りはびり ☎29・5515
3月7日(木)、21日(木)	コムコの里おびひろ 小規模多機能型居宅介護事業所 ☎20・4567
3月15日(金)、21日(木)	通所介護事業所ふるさと ☎41・8341

福祉コラム

～個性はみんなのたからもの～

問い合わせ 障害福祉課(市庁舎1階、☎65・4148)

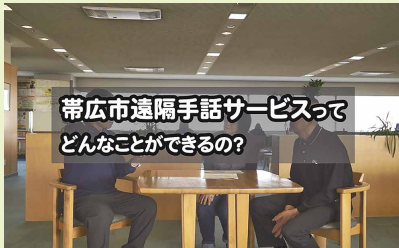
遠隔手話サービス

新型コロナウイルス感染症の流行から4年近くが経過しようとしています。市では、病院受診などのため、手話や要約筆記通訳が必要な場合に、通訳者を派遣していますが、コロナ禍においては「通訳者が同行できない」などの課題が浮き彫りになりました。

こうした中「通訳依頼や困り事相談のため、映像を介して手話で話すための手段が欲しい」という当事者の声を受けて生まれたのが『遠隔手話サービス』です。スマートフォンなどのビデオ通話機能を活用し、離れた場所でも手話で会話できるようになりました。

障害のある人が暮らしやすい社会を実現するためには「デジタル」と「福祉」の融合が重要です。

今回、遠隔手話の使い方動画を作成しました。遠隔手話を使うシーンでは周囲の理解や協力も必要になります。この動画が、ろう者の利便性の向上だけでなく、多くの人にとって障害や障害のある人への関心を持つきっかけになれば、うれしく思います。



市ホームページID.1014191

YouTube ▶



図書館のオススメ

今月は、科学の良書を集めた展示『科学道100冊傑作選』(3月28日(木)まで開催中)から、オススメの1冊を紹介します。

問い合わせ 図書館(西2南14、☎22・4700)

『銀河の片隅で科学夜話 —物理学者が語る、 すばらしく不思議で美しい この世界の小さな驚異』

著者…全 卓樹
出版社…朝日出版社

銀河の中心に存在する巨大なブラックホールの起源に迫る話や、思い出そうとしても消えていく夢に潜んだ記憶の話など、科学と文学があざやかに調和する、とっておきの22話で構成された短編集です。1日の終わりに、めくるめく不思議な科学の世界を楽しんでみませんか。



(表紙画像使用許諾済)

障害者生活支援センター からのお知らせ

初めての人は見学が可能。

場申問 2月26日(月)～3月8日(金)までに、直接または電話、ファクスで障害者生活支援センター(東8南13、保健福祉センター内、☎25・9701、F25・9703)へ。

市ホームページID.1004947

◆令和6年度前期基礎的事業の受講生を募集

☎身体障害者手帳を持つか、難病の18歳以上の市内在住者

日いずれも4～9月の各曜日、①書道(火曜日10時～11時30分)、②陶芸(金曜日13時30分～15時)、③卓球(水曜日10時～11時30分)、④革工芸(水曜日13時30分～15時)、いずれも全16回

定①②④先着15人、③先着20人(いずれも初めての人優先)

¥材料費の実費

◆機能強化事業の利用者を募集

在宅身体障害者の健康増進や機能維持を目指すトレーニング事業。

☎身体障害者手帳を持つか、難病の就労などは困難だが自力でのトレーニングが可能18歳以上65歳未満の市内在住者

日月曜日(午前・午後)、火曜日(午後)、木曜日(午前・午後)、金曜日(午前) ※午前:10時～11時、午後:13時30分～14時30分



募集

帯広の森学童農園の 利用団体を募集

帯広の森学童農園の利用団体を募集。希望多数の場合は抽選。

☎市内の保育所(園)、幼稚園、小・中学校、義務教育学校、児童施設などの団体(団体単位で申し込み)

日▶播種体験5月7日(火)～31日(金)、▶収穫体験8月19日(月)～9月20日(金)、施設休館日(水曜日)を除く各体験期間内の希望日で、時間は午前(9時～12時)または午後(13時～16時)の1時間程度(原則、播種体験と収穫体験の両方に参加)

場申問 3月1日(金)～15日(金)までに、申込書に各体験の第1・2希望日と送迎バス希望の有無を記載し、直接またはファクス、郵送で都市農村交流センター「サラダ館」(〒080・2472西22条南6丁目6番地2、☎36・8095、F67・5720)へ。申込書はサラダ館、農業技術センター(川西町基線61)で配付しているほか、市ホームページからも印刷可能。

市ホームページID.1014146

健康推進課からの お知らせ

場健康推進課(東8南13、保健福祉センター内、☎125・9720、225・9721、3425・9722)

①予防接種の受け忘れはありませんか

接種期間は3月31日まで

・麻しん・風しん混合の二期(年長児)

☎平成29年4月2日～平成30年4月1日生まれ(無料)

・高齢者の肺炎球菌予防接種

☎令和6年4月1日時点で、65歳～100歳までの5歳刻みの年齢に当たる人で、過去に肺炎球菌予防接種を受けていない人

¥2900円

②健康相談

☎市内在住の18歳以上

日①3月8日(金)、②22日(金)、いずれも9時30分～11時30分、13時30分～15時30分(1人60分程度)

☎各開催日の前日までに、電話で健康推進課へ。

③ママと赤ちゃんのもぐもぐ食事講座

☎妊娠中または1歳までの赤ちゃんと保護者

日3月8日(金)、10時～11時10分

定先着15組

申3月7日(木)までに、直接または電話で健康推進課へ。



④ほんわかファミリー教室

☎令和6年7月初産予定の夫婦

日3月16日(土)、①10時～11時15分、②13時30分～14時45分

申3月13日(水)までに、「子育てアプリおびも」から申し込み。

認知症に関するイベント

問地域福祉課(市庁舎3階、☎65・4113、F23・0158)

◆認知症フォーラム

専門医による認知症予防、睡眠障害についての講演のほか、地域包括支援センター職員による認知症の相談コーナーもあります。

☎十勝管内在住の人

日3月23日(土)、13時30分～15時30分

場市民文化ホール(西5南11)

定先着400人

申3月22日(金)までに、電話またはファクスで地域福祉課へ。市ホームページからも申し込み可能。

市ホームページID.1016566

◆認知症・家族の集い「茶話会」

日3月28日(木)、13時30分～15時

場グリーンプラザ(公園東町3)

¥100円

ごみに関するお知らせ

◆令和6年度版燃やさないごみ・有害危険ごみ収集日程表などを配布
日程表などを、広報おびひろ4月号に折り込んで配布します。なお、日程表は市ホームページからも確認できます。

市ホームページID.1002760

📍清掃事業課(西24北4、☎37・2311)

◆くりりんセンターへのごみの持ち込みについて

3・4月は引っ越しなどで大変混雑するため、計画的にごみ収集日に決められたごみステーションに出してください。なお、くりりんセンターへのごみの持ち込みは、事前に分別してください。
搬入できる日月～土曜日(海の日、スポーツの日、年末年始を除く)、9時～17時
💰10キログラムごとに170円
📍十勝圏複合事務組合くりりんセンター(西24北4、☎37・3550)

お墓に関するお知らせ

📍戸籍住民課(市庁舎1階、☎65・4144)

◆お墓参りのマナーを守りましょう
彼岸参りでお供えた物は、カラスやキツネに荒らされて、お墓が汚れます。お供えた物などは、お持ち帰りください。

◆中島霊園墓地の貸し出し

市内、市外の居住を問わず、随時、個人で申し込みできます。

国民年金に関するお知らせ

📍帯広年金事務所(西1南1、☎25・8113、音声案内2番→2番、21・1511、音声案内1番→2番)
担当課戸籍住民課

①令和6年度の国民年金保険料

令和6年度の国民年金保険料(毎年4月に改訂)は、1万6980円です。納付書払いのほか、口座振替やクレジットカード、対応する決済アプリを利用した電子決済でのお支払いが可能です。また、まとめて払うと割引される前納制度もあります。

②年金受給者の世帯状況に変更があれば手続きを

一定の条件を満たした年金受給者には年金生活者支援給付金が支給されます。現在支給対象でない年金受給者がいる世帯で、転出や転居などにより世帯状況に変更がある場合、新たに給付金の対象者となる可能性があります。支給対象者となった場合は、請求月の翌月分からの支給となるので、早めに届け出を行ってください。

令和5年度3月定期募集分市営住宅入居者を募集

印鑑、マイナンバー確認書類および身元確認書類を持参の上、直接お越しください。申し込み方法、入居者資格などは、問い合わせください。その他、随時受け付けをしている住宅もあります。

☒3月1日(金)、8時45分～19時、4日(月)、5日(火)、8時45分～17時30分

📍市庁舎10階第5B会議室

📍住宅営繕課(市庁舎3階、☎65・4190)



お知らせ

帯広市議会(令和6年2月定例会)

2月28日(水)～3月26日(火)までの日程(予定)で帯広市議会定例会を開催します。詳細は、市議会ホームページをご覧ください。

📍議会事務局総務課(市庁舎議会棟2階、☎65・4221)

市ホームページID.1001274

道路占用料・河川占用料を改定します

国・北海道の占用料改定にあわせ、4月1日より道路占用料・河川占用料を改定します。詳細は、市ホームページをご確認ください。

📍管理課(市庁舎6階、☎65・4178)

市ホームページID.1008080

スポーツ指導者登録制度
登録受け付けを開始します

自主的な練習活動を行うスポーツ団体の指導者が登録すると、市の体育施設の一般開放を利用する際、指導者の施設使用料が免除されます。団体の利用人数で免除される指導者数が異なります。詳細は登録受付施設に問い合わせください。

☑3月1日(金)から随時受け付け。登録申請書と団体所属者の名簿を直接または郵送で、登録受付施設へ提出してください。

担当課スポーツ課

免除対象施設	登録受付施設
・よつ葉アリーナ十勝	よつ葉アリーナ十勝 (〒080・0030大通北1丁目1番地、☎22・7828)
・明治北海道十勝オーバル ・帯広の森体育館 ・帯広の森アイスアリーナ(第二アイスアリーナを含む) ・帯広の森市民プール ・帯広の森陸上競技場 ・帯広の森弓道場・アーチェリー場 ・帯広の森スポーツセンター	帯広の森アイスアリーナ (〒080・0856南町南7線56番地7、☎48・6256)

マイナンバーカードセンター臨時窓口を終了します

3月24日(日)をもって、イトーヨーカドー帯広店(稲田町南8線)に設置している「マイナンバーカードセンター臨時窓口」を終了します。今後、マイナンバーカードに関する手続きは、市庁舎窓口にてお願いします。



📍戸籍住民課(市庁舎水道棟3階、☎65・4234)

市ホームページID.1012691

春の転入・転出届などの受付時間を延長します

3月下旬から4月上旬は引っ越しのシーズンに当たり、市役所の窓口が大変混雑します。混雑を緩和するため、3月25日(月)から4月6日(土)まで、一部の窓口で平日の受付時間の延長と土曜日の臨時開設を行います。

市ホームページID.1002433

📍各担当課

令和6年臨時窓口カレンダー

日	月	火	水	木	金	土							
3/24	休	25	◎	26	◎	27	◎	28	◎	29	○	30	☆
3/31	休	4/1	◎	2	◎	3	◎	4	◎	5	◎	6	☆

◎ 8時45分～19時00分(平日夜間延長) ○ 8時45分～18時00分(平日夜間短時間延長)
☆ 8時45分～17時30分(土曜日臨時開設) ※ 通常は、平日8時45分～17時30分

対象窓口(平日の受付時間の延長、土曜日の窓口の臨時開設)

業務内容	担当窓口
転入・転出・転居・印鑑登録・諸証明の発行、パスポートの交付、戸籍の届け出、国民年金の手続き	戸籍住民課 (市庁舎1階、☎65・4141)
マイナンバーカードに関する手続き・交付	戸籍住民課 (市庁舎水道棟3階、☎65・4234)
国民健康保険・後期高齢者医療の異動の届け出受け付け	国保課 (市庁舎1階、☎65・4138)
上下水道使用開始・休止受け付け、上下水道料金の納付	料金課 (市庁舎水道棟1階、☎65・4213)
所得証明・課税証明の発行	市民税課 (市庁舎2階、☎65・4121)
児童手当・児童扶養手当・乳幼児等医療費助成・ひとり親家庭等医療費助成の申請受け付け	こども課 (市庁舎3階、☎65・4160)
転居・転入に伴う小中学生への入学通知書発行	学校教育課 (市庁舎8階、☎65・4204)

3月の燃やさないごみ、有害危険ごみの収集日 燃やすごみが月・木曜日収集地区にお住まいの方は、3月13日(水)、27日(水)です。燃やすごみが火・金曜日収集地区にお住まいの方は、3月6日(水)、20日(水)です。 📍清掃事業課(西24北4、☎37・2311)