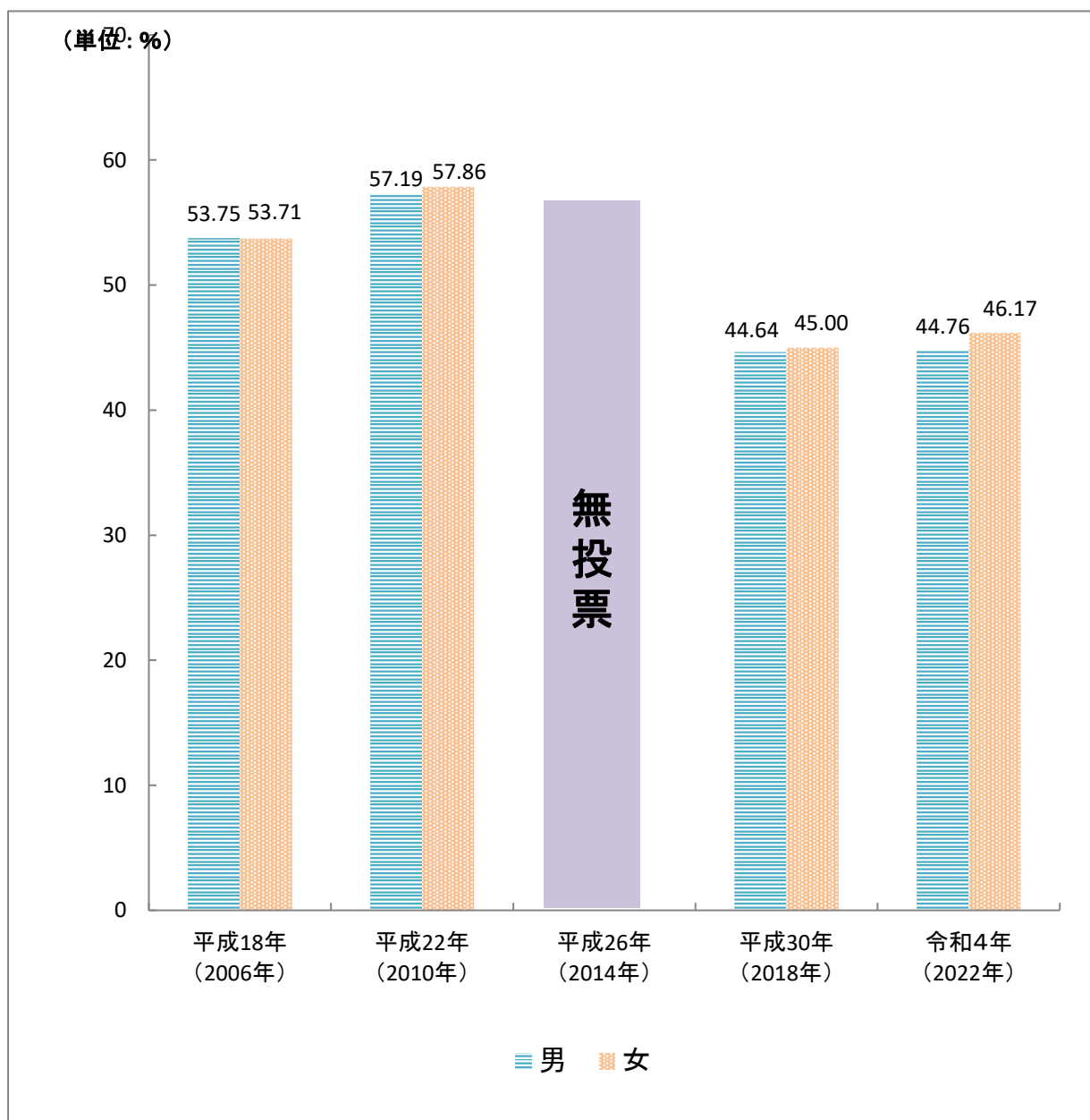


# 15. 議会・行政及び選挙

## 帯広市長選挙投票率



## 1. 議 会

### (1) 会派別市議会議員数

議員定数(現員数)(人)	自由民主党 帯広市議団	立憲民主 市民連合	市 政 会	公 明 党	日本共産党 帯広市議会 議員団	開政会	会 派 に 所 属 し な い 者
<b>29(28)</b>	<b>8</b>	<b>5</b>	<b>4</b>	<b>3</b>	<b>3</b>	<b>2</b>	<b>3</b>

(注)議長・副議長は会派に所属していない。

<資料> (市)議会事務局 (令和4年12月1日現在)

### (2) 本会議開催状況(令和3年)

区 分	会 期	日 数	総時間 (時間:分)	実時間 (時間:分)
第1回 臨時	1月11日 ~ 1月11日 1日間	1日	1:48	0:07
第2回 定例	3月1日 ~ 3月24日 24日間	7日	27:07	20:52
第3回 臨時	5月16日 ~ 5月16日 1日間	1日	4:45	0:37
第4回 定例	6月13日 ~ 7月1日 19日間	7日	31:47	23:46
第5回 定例	9月5日 ~ 9月30日 26日間	6日	28:06	19:04
第6回 臨時	10月17日 ~ 10月17日 1日間	1日	2:23	0:07
第7回 定例	12月1日 ~ 12月16日 16日間	6日	25:26	19:21
計	88日間	29日	121:22	83:54

<資料> (市)議会事務局

### (3) 委員会開催状況(令和3年)

(単位:日、時間:分)

	常 任 委 員 会				議 会 運 営	特 別 委 員 会		
	総務	厚生	経済 文教	建設		予算審査	決算審査	議案審査
日 数	9日	8日	12日	8日	23日	7日	7日	14日
総時間	22:52	38:17	40:07	22:57	8:35	40:00	44:23	35:59
実時間	20:44	29:03	31:00	16:48	8:31	30:13	35:03	28:19

<資料> (市)議会事務局

## (4) 付議案件件数

(単位: 件)

区 分	平成30年	令和元年	令和2年	令和3年	令和4年	
総 数	131	150	152	129	136	
予 算 案	41	43	54	47	51	
条 例 案	議員提出	2	-	1	1	3
	市長提出	34	40	41	22	30
議 決 案	22	38	23	29	22	
同 意	4	6	6	3	7	
認 定	12	12	12	10	9	
承 認	予 算	1	-	1	2	1
	条 例	1	-	-	1	1
	そ の 他	-	-	-	-	-
諮 問 案	1	2	1	2	2	
会 議 規 則 案	1	-	-	-	-	
意 見 書 案	11	6	10	9	8	
決 議 案	-	1	2	2	1	
動 議	1	2	1	1	1	
請 願	-	-	-	-	-	
陳 情	2(-)	5(-)	3(2)	5(-)	3(1)	

(注) ( )内は、前年からの継続案件であり、外数である。

&lt;資料&gt; (市) 議会事務局

## (5) 市議会議決状況

(単位: 件)

年	総数	可決	修正可決	否決	撤回	継続審査	審査未了
平成							
30	131	130	-	1	-	-	-
令和							
元	150	149	-	1	-	-	-
2	152	150	-	1	1	-	-
3	129	127	-	1	1	-	-
4	136	135	-	1	-	-	-

(注) ( )内は、前年からの継続案件であり、外数である。

&lt;資料&gt; (市) 議会事務局

## 2. 行 政

## (1) 歴代市長

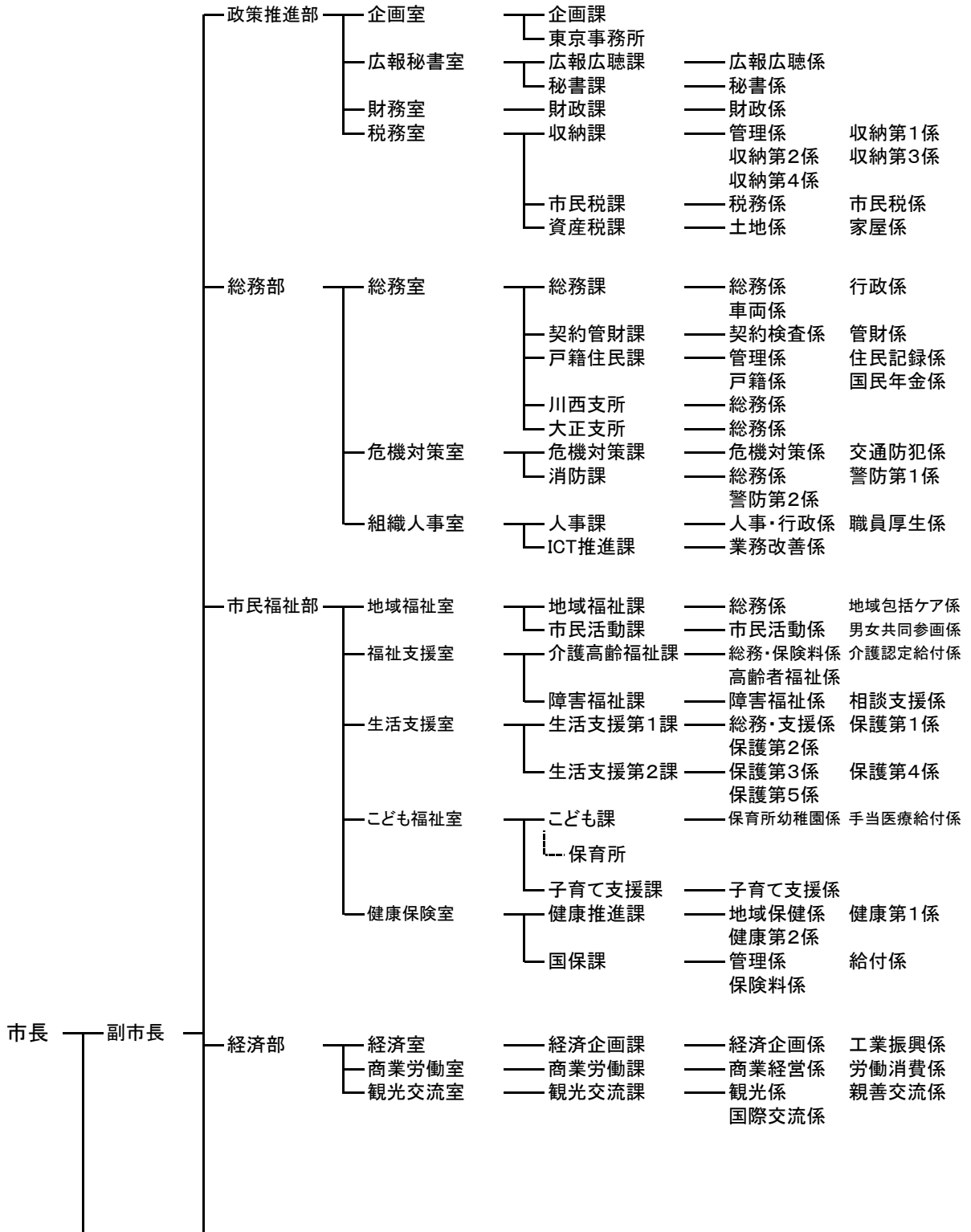
歴 代	氏 名	就 任 年 月 日	退 任 年 月 日	在 任 期 間
市長臨時代理者	横瀬 農夫也	昭和 8. 4. 1	昭和 8. 7. 9	3カ月
初 代	渡部 守治	昭和 8. 7. 10	昭和 16. 11. 24	8年 4カ月
2 代	橋本 東三	昭和 17. 2. 9	昭和 20. 12. 15	3年 10カ月
3 代	奥野 小四郎	昭和 21. 1. 18	昭和 22. 1. 4	1年
4 代	佐藤 亀太郎	昭和 22. 4. 5	昭和 30. 6. 25	8年 2カ月
5 代	吉村 博	昭和 30. 8. 6	昭和 49. 3. 4	18年 7カ月
6 代	田本 憲吾	昭和 49. 4. 21	平成 2. 4. 20	16年
7 代	高橋 幹夫	平成 2. 4. 21	平成 10. 4. 20	8年
8 代	砂川 敏文	平成 10. 4. 21	平成 22. 4. 20	12年
9 代	米沢 則寿	平成 22. 4. 21	在 任 中	

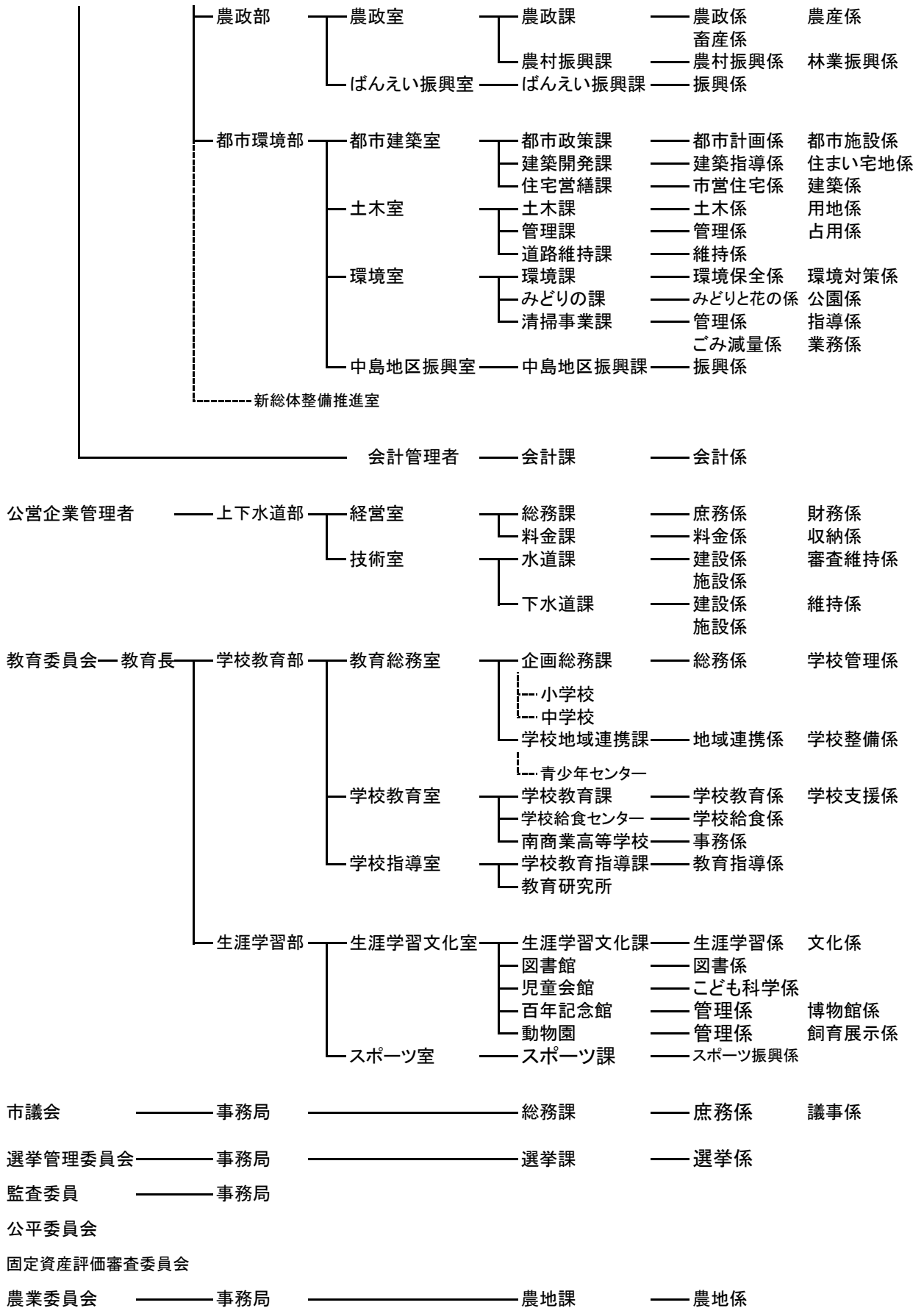
(2) 帯広市行政機構図(令和4年7月7日現在)

[副市長担任意務]

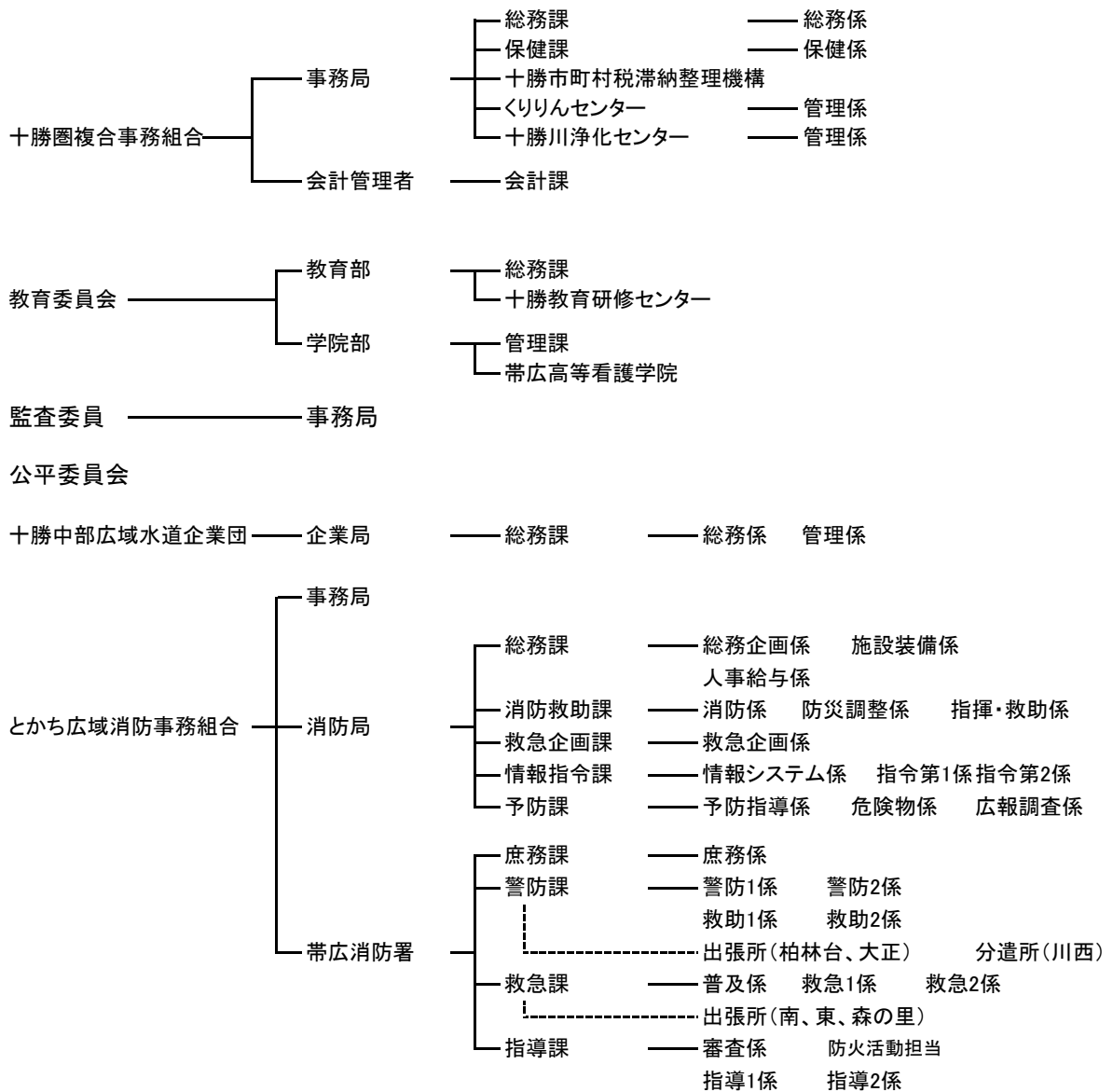
安達副市長の担任意務 総務部(消防課を除く。)、都市環境部、会計課(会計管理者に属する事務を除く。)

池原副市長の担任意務 政策推進部、総務部(消防課に限る。)、市民福祉部、経済部、農政部





<他団体>



## (3) 市職員配置状況

(単位：人)

年度及び部局別再掲	総数	事務職員	技術等職員
平成30年度	1,363	660.5	702.5
令和元年度	1,346	665.5	680.5
令和2年度	1,329	666.0	663.0
令和3年度	1,313	661.0	652.0
<b>令和4年度</b>	<b>1,305</b>	<b>663</b>	<b>642</b>
市長事務部局	995	520	475
公営企業事務部局	81	36	45
議会事務部局	11	11	0
選挙管理委員会事務部局	3	3	0
監査委員事務部局	5	5	0
教育委員会事務部局	203	84	119
農業委員会事務部局	7	4	3

(注) 特別職、他団体を除く。再任用職員(短時間、2人で1人工)含む。

平成28年度から消防広域化に伴い、とちぎ広域消防事務組合の市職員を総務部付としているため、市長事務部局で計上(平成28年4月以降の新規採用職員は除く)。

&lt;資料&gt; (市)人事課 (各年度4月1日現在)

## 3. 選挙

## (1) 永久選挙人名簿定時登録者数

登録年月日	総数	男	女
平成24年 9月 2日	139,383	65,849	73,534
平成25年 9月 2日	139,624	65,908	73,716
平成26年 9月 2日	139,740	65,900	73,840
平成27年 9月 2日	139,725	65,716	74,009
平成28年 9月 2日	142,874	67,239	75,635
平成29年 9月 2日	142,806	67,251	75,555
平成30年 9月 1日	142,332	66,920	75,412
令和元年 9月 2日	142,062	66,812	75,250
令和2年 9月 1日	141,613	66,575	75,038
令和3年 9月 1日	141,622	66,699	74,923
<b>令和4年 9月 1日</b>	<b>141,292</b>	<b>66,598</b>	<b>74,694</b>

&lt;資料&gt; (市) 選挙管理委員会事務局

(注) 選挙権年齢の引下げに伴い平成28年9月2日現在の登録者数より年齢満18歳以上満20歳未満の者を含む。

(2) 選挙投票状況

(単位：人)

選挙名	執行 期日	定数	候補者数	選挙当日の有権者数			投票者数			投票率(%)		
				総数	男	女	総数	男	女	総数	男	女
平成												
参議院選挙区選出議員	22.7.11	2	6	138,484	65,415	73,069	76,031	36,510	39,521	54.90	57.09	54.97
参議院比例代表選出議員	22.7.11	48	政党数 12	138,484	65,415	73,069	76,024	36,504	39,520	54.90	55.53	53.77
			候補者数 186									
北海道知事	23.4.10	1	4	136,214	64,195	72,019	74,587	35,533	39,054	54.76	53.39	52.65
北海道議会議員	23.4.10	3	4	136,116	64,127	71,989	74,260	35,364	38,896	54.56	53.13	52.44
帯広市議会議員	23.4.24	32	35	135,844	63,953	71,891	70,149	33,107	37,042	51.64	50.36	50.13
衆議院小選挙区選出議員	24.12.16	1	3	139,239	65,736	73,503	76,874	37,328	39,546	55.21	56.78	53.52
衆議院比例代表選出議員	24.12.16	8	政党数 10	139,239	65,736	73,503	76,834	37,301	39,533	55.18	58.21	54.41
			候補者数 48									
参議院選挙区選出議員	25.7.21	2	6	140,728	66,558	74,170	70,172	33,864	36,308	49.86	52.90	50.00
参議院比例代表選出議員	25.7.21	48	政党数 12	140,728	66,558	74,170	70,169	33,859	36,310	49.86	52.92	49.99
			候補者数 162									
市長	26.4.13	1	1				無投票					
衆議院小選挙区選出議員	26.12.14	1	3	139,638	65,741	73,897	75,963	36,868	39,095	54.40	54.89	51.71
衆議院比例代表選出議員	26.12.14	8	政党数 9	139,638	65,741	73,897	75,917	36,862	39,055	54.37	54.88	51.66
			候補者数 39									
北海道知事	27.4.12	1	2	136,740	64,084	72,656	79,196	37,276	41,920	57.92	58.17	57.70
北海道議会議員	27.4.12	3	7	136,629	64,010	72,619	78,687	37,004	41,683	57.59	57.81	57.40
帯広市議会議員	27.4.26	29	35	136,613	63,977	72,636	68,962	32,195	36,767	50.48	50.32	50.62
参議院選挙区選出議員	28.7.10	3	10	142,776	67,171	75,605	73,964	35,306	38,658	51.80	52.56	51.13
参議院比例代表選出議員	28.7.10	48	政党数 12	142,776	67,171	75,605	73,952	35,293	38,659	51.80	52.54	51.13
			候補者数 164									
衆議院小選挙区選出議員	29.10.22	1	2	142,723	67,206	75,517	84,623	39,950	44,673	59.29	59.44	59.16
衆議院比例代表選出議員	29.10.22	8	政党数 9	142,723	67,206	75,517	84,584	39,923	44,661	59.26	59.40	59.14
			候補者数 42									
市長	30.4.15	1	2	139,004	65,056	73,948	62,323	29,043	33,280	44.84	44.64	45.00
帯広市議会議員(補欠)	30.4.15	2	3	139,004	65,056	73,948	62,283	29,022	33,261	44.81	44.61	44.98
北海道知事	31.4.7	1	2	139,559	65,402	74,157	79,413	36,776	42,637	56.90	56.23	57.50
北海道議会議員	31.4.7	3	4	139,378	65,283	74,095	78,483	36,282	42,201	56.31	55.58	56.96
帯広市議会議員	31.4.21	29	42	138,811	64,937	73,874	68,564	31,749	36,815	49.39	48.89	49.83
令和												
参議院選挙区選出議員	元.7.21	3	9	143,405	67,592	75,813	69,781	33,093	36,688	48.66	48.96	48.39
参議院比例代表選出議員	元.7.21	50	政党数 13	143,405	67,592	75,813	69,773	33,087	36,686	48.65	48.95	48.39
			候補者数 155									
衆議院小選挙区選出議員	3.10.31	1	2	141,650	66,701	74,949	83,488	39,317	44,171	58.94	58.95	58.93
衆議院比例代表選出議員	3.10.31	8	政党数 10	141,650	66,701	74,949	83,471	39,308	44,163	58.93	58.93	58.92
			候補者数 43									
市長	4.4.17	1	3	138,039	64,676	73,363	62,820	28,949	33,871	45.51	44.76	46.17
帯広市議会議員(補欠)	4.4.17	1	2	138,039	64,676	73,363	62,793	28,936	33,857	45.49	44.74	46.15
参議院選挙区選出議員	4.7.10	3	12	141,297	66,583	74,714	71,574	33,547	38,027	50.66	50.38	50.90
参議院比例代表選出議員	4.7.10	50	政党数 15	141,297	66,583	74,714	71,567	33,545	38,022	50.65	50.38	50.89
			候補者数 178									

<資料> (市)選挙管理委員会事務局

(注) 選挙権年齢の引下げに伴い平成28年7月10日執行の参議院選挙より年齢満18歳以上満20歳未満の者を含む。



## (3) 投票区別登録者数

(単位：人)

投票区	投票所名	令和4年12月1日現在			R3.12.1現在 登録者数	前年対比 増△減
		計	男	女		
1	市民活動プラザ六中	2,882	1,393	1,489	2,898	△ 16
2	東小学校	1,598	788	810	1,573	25
3	柏小学校	1,776	813	963	1,799	△ 23
4	総合体育館	1,529	734	795	1,549	△ 20
5	東コミュニティセンター	2,730	1,322	1,408	2,695	35
6	帯広保育所	2,155	1,032	1,123	2,174	△ 19
7	北栄小学校	2,881	1,401	1,480	2,904	△ 23
8	開西小学校	2,473	1,160	1,313	2,527	△ 54
9	第一中学校	3,612	1,674	1,938	3,640	△ 28
10	帯広小学校	3,138	1,546	1,592	3,129	9
11	光南小学校	3,617	1,641	1,976	3,574	43
12	おひさま保育園	2,035	964	1,071	2,055	△ 20
13	花園小学校	2,753	1,227	1,526	2,802	△ 49
14	鉄南コミュニティセンター	4,343	2,051	2,292	4,362	△ 19
15	第四中学校	3,703	1,689	2,014	3,721	△ 18
16	豊成小学校	5,414	2,564	2,850	5,379	35
17	中央福祉センター	3,554	1,695	1,859	3,555	△ 1
18	緑丘小学校	4,164	1,964	2,200	4,162	2
19	南町中学校	3,659	1,701	1,958	3,645	14
20	南コミュニティセンター	4,846	2,272	2,574	4,912	△ 66
21	栄保育園	3,978	1,869	2,109	3,988	△ 10
22	栄小学校	4,534	2,190	2,344	4,524	10
23	啓西小学校	2,774	1,128	1,646	2,810	△ 36
24	緑西コミュニティセンター	3,272	1,552	1,720	3,287	△ 15
25	第五中学校	2,770	1,266	1,504	2,794	△ 24
26	若葉小学校	3,050	1,413	1,637	3,050	0
27	緑南福祉センター	3,503	1,970	1,533	3,500	3
28	稲田小学校	3,080	1,371	1,709	3,079	1
29	西小学校	4,159	2,037	2,122	4,167	△ 8
30	西10号会館	3,432	1,619	1,813	3,383	49
31	帯広の森コミュニティセンター	2,529	1,179	1,350	4,359	△ 1,830
32	大空会館	3,707	1,621	2,086	1,940	1,767
33	啓北コミュニティセンター	3,705	1,736	1,969	3,726	△ 21
34	川西農業者研修センター	1,857	903	954	1,860	△ 3
35	富士農業センター	291	143	148	291	0
36	上帯広農業センター	251	131	120	254	△ 3
37	清川農業センター	454	226	228	455	△ 1
38	広野農業担い手センター	362	184	178	379	△ 17
39	戸蔭林業センター	176	86	90	173	3
40	愛国農業センター	395	189	206	399	△ 4
41	大正農業者トレーニングセンター	1,812	911	901	1,844	△ 32
42	以平農業センター	187	93	94	190	△ 3
43	泉連合会館	144	101	43	138	6
44	広陽小学校	3,740	1,684	2,056	3,763	△ 23
45	ときわの森保育所	4,013	1,882	2,131	4,069	△ 56
46	西陵中学校	2,891	1,345	1,546	2,874	17
47	明和小学校	4,541	2,075	2,466	4,595	△ 54
48	森の里小学校	4,825	2,236	2,589	4,855	△ 30
49	自由が丘福祉センター	1,787	795	992	1,807	△ 20
50	森の交流館・十勝	2,204	1,051	1,153	2,187	17
51	つつじが丘福祉センター	3,996	1,947	2,049	4,024	△ 28
<b>合計</b>		<b>141,281</b>	<b>66,564</b>	<b>74,717</b>	<b>141,819</b>	<b>△ 538</b>

&lt;資料&gt; (市) 選挙管理委員会事務局

(注) 投票所名について、R4から大空小学校→帯広の森コミュニティセンターに変更。