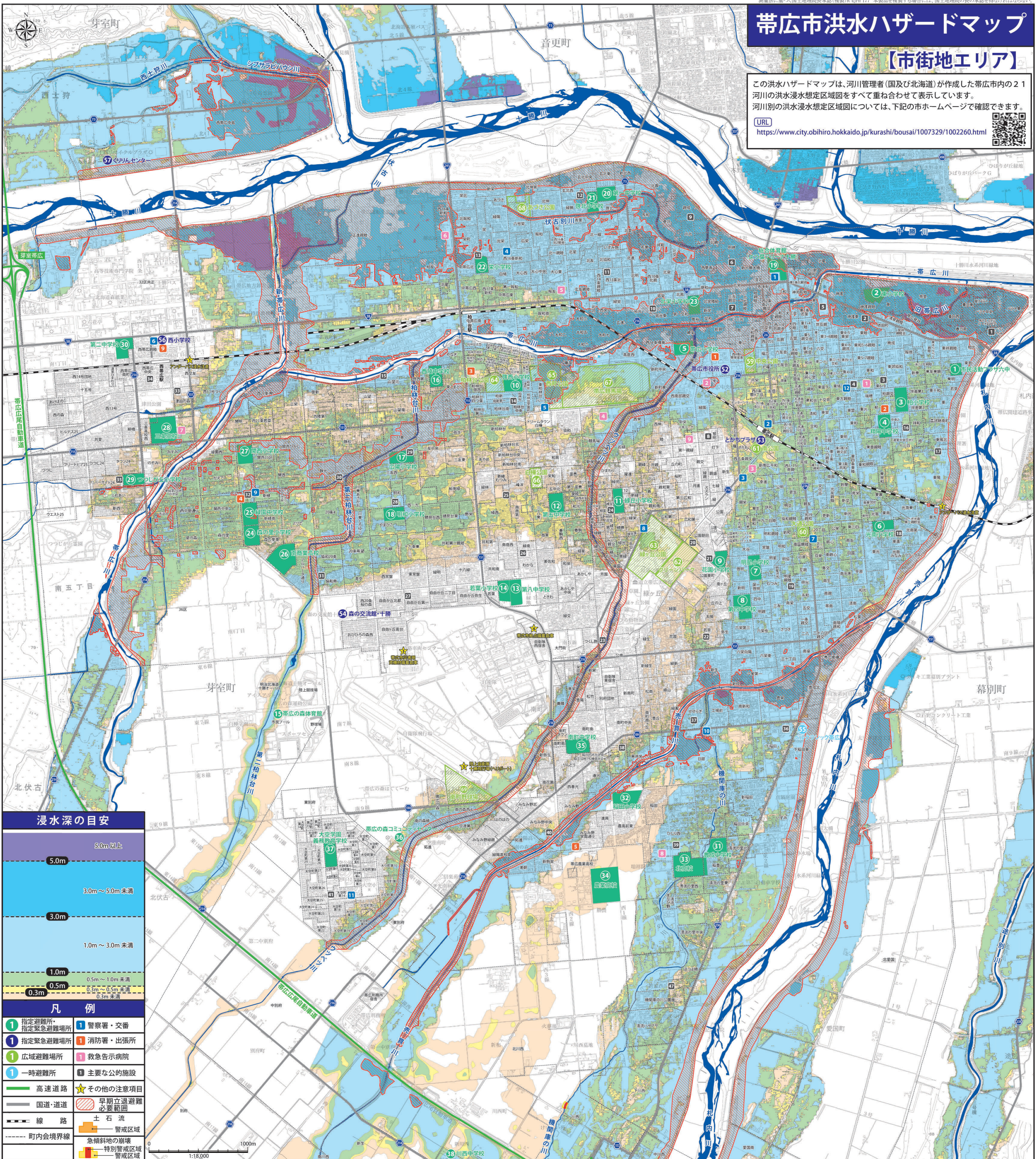


帯広市洪水ハザードマップ

【市街地エリア】

この洪水ハザードマップは、河川管理者（国及び北海道）が作成した帯広市内の21河川の洪水浸水想定区域図をすべて重ね合わせて表示しています。
 河川別の洪水浸水想定区域図については、下記の市ホームページで確認できます。

URL
<https://www.city.obihiro.hokkaido.jp/kurashi/bousai/1007329/1002260.html>



浸水深の目安

5.0m以上
3.0m ~ 5.0m 未満
1.0m ~ 3.0m 未満
0.5m ~ 1.0m 未満
0.3m ~ 0.5m 未満

凡例

1 指定避難所・指定緊急避難場所	1 警察署・交番
1 指定緊急避難場所	1 消防署・出張所
1 広域避難場所	1 救急告示病院
1 一時避難所	1 主要な公的施設
— 高速道路	★ その他の注意項目
— 国道・道道	■ 早期立退避難必要範囲
— 線路	■ 土石流警戒区域
— 町内会境界線	■ 急傾斜地の崩壊特別警戒区域
	■ 警戒区域

