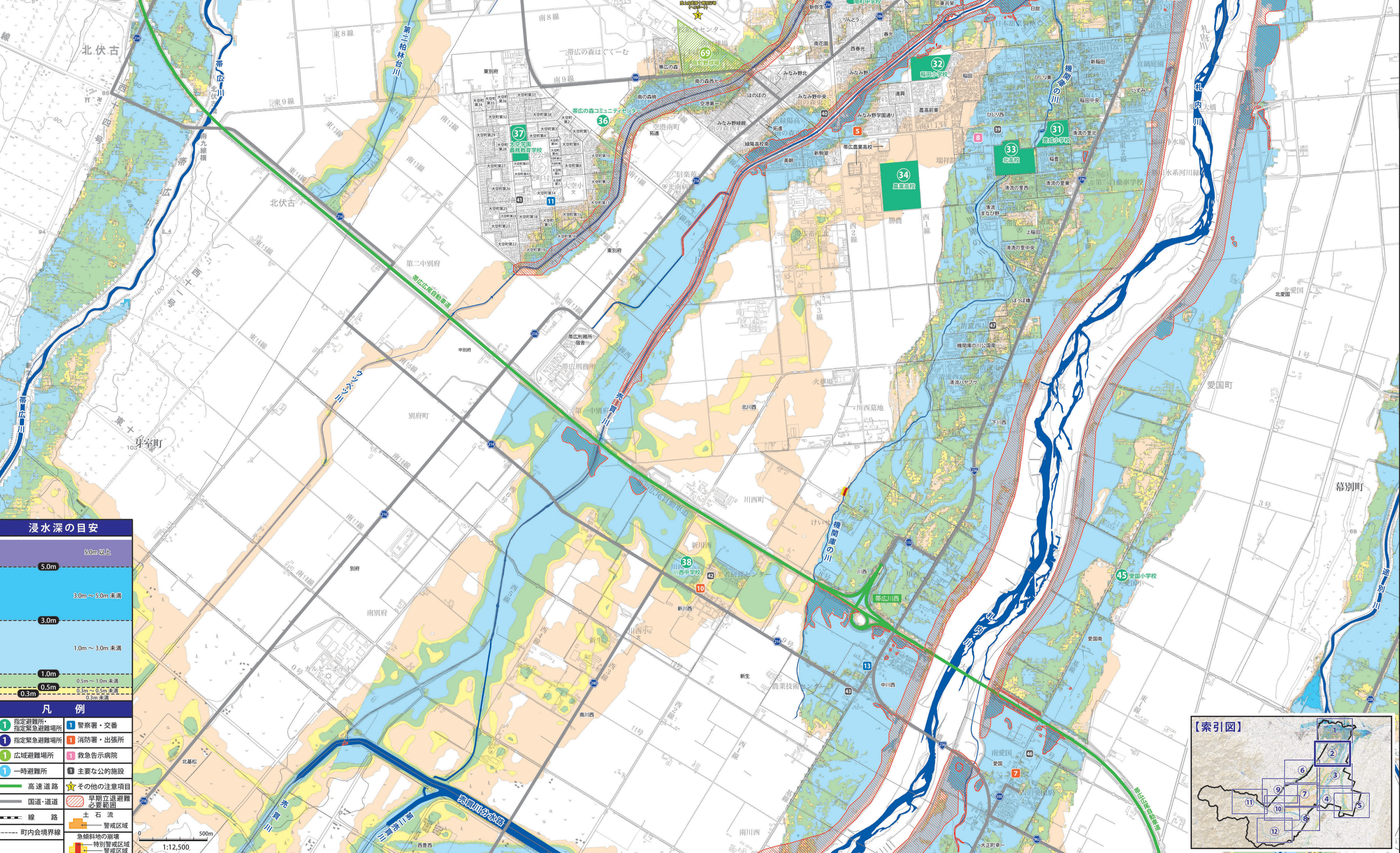


# 帯広市洪水ハザードマップ MAP② (1/12,500)

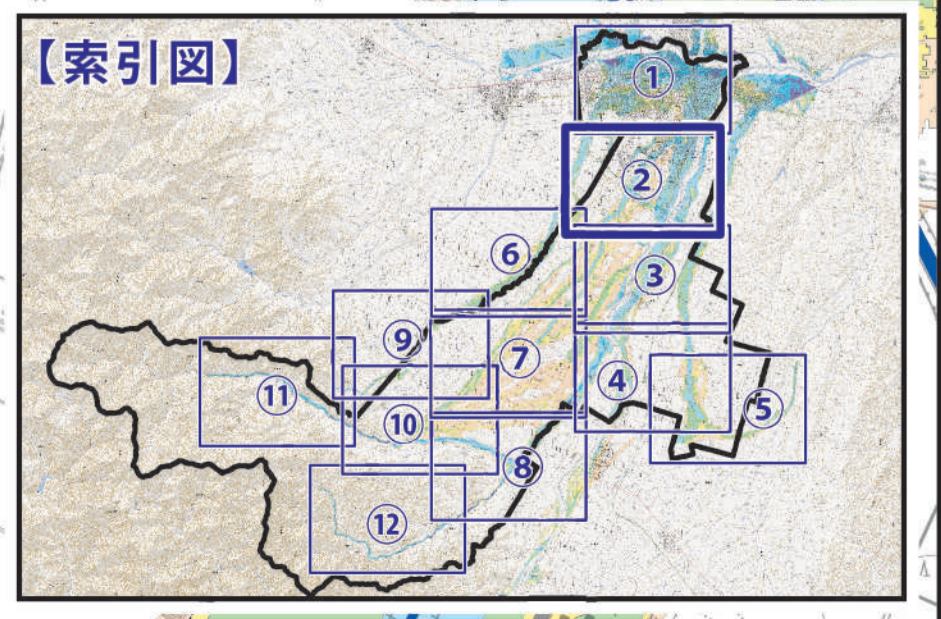
この洪水ハザードマップは、河川管理者(国及び北海道)が作成した帯広市内の21河川の洪水浸水想定区域図をすべて重ね合わせて表示しています。  
河川別の洪水浸水想定区域図については、下記の市ホームページで確認できます。

URL  
<https://www.city.obihoro.hokkaido.jp/kurashi/bousai/1007329/1002260.html>



浸水深の目安	
5.0m	3.0m以上
3.0m	3.0m～5.0m未満
1.0m	1.0m～3.0m未満
0.5m	0.5m～1.0m未満
0.3m	0.3m～0.5m未満
0.3m	0.3m未満

凡例	
① 指定避難所	① 警察署・交番
② 指定緊急避難場所	② 消防署・出張所
③ 広域避難場所	③ 救急告示病院
④ 一時避難所	④ 主要な公的施設
— 高速道路	★ その他の注意項目
— 国道・道道	🔴 早期立退避難必要範囲
— 線路	🟡 土石流警戒区域
— 町内会境界線	🟠 急傾斜地の崩壊特別警戒区域
	🟢 警戒区域



1:12,500

測量法に基づく国土院院長承認(複製)R4H177 本製品を複製する場合には、国土院院長の承認を得なければならず、