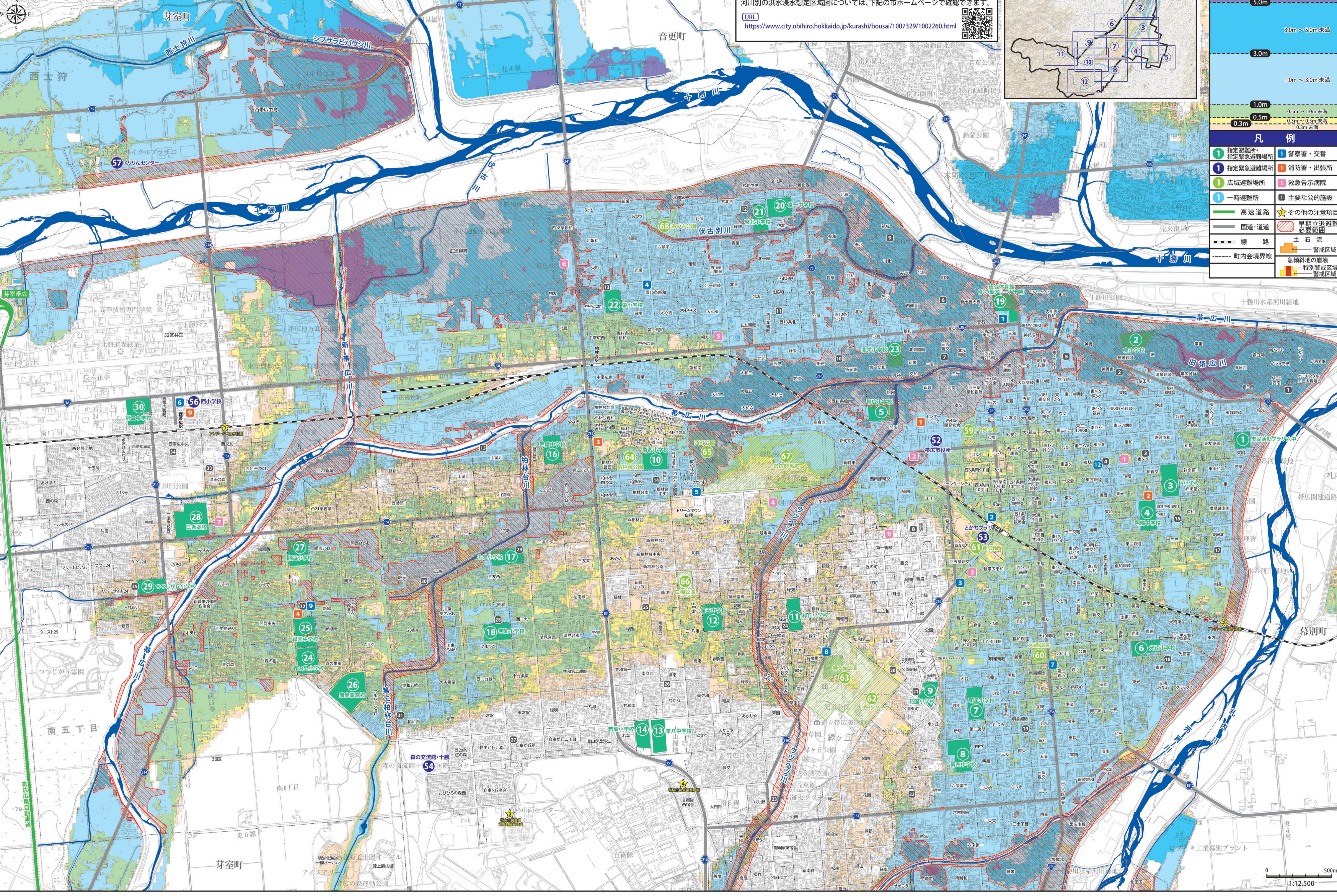
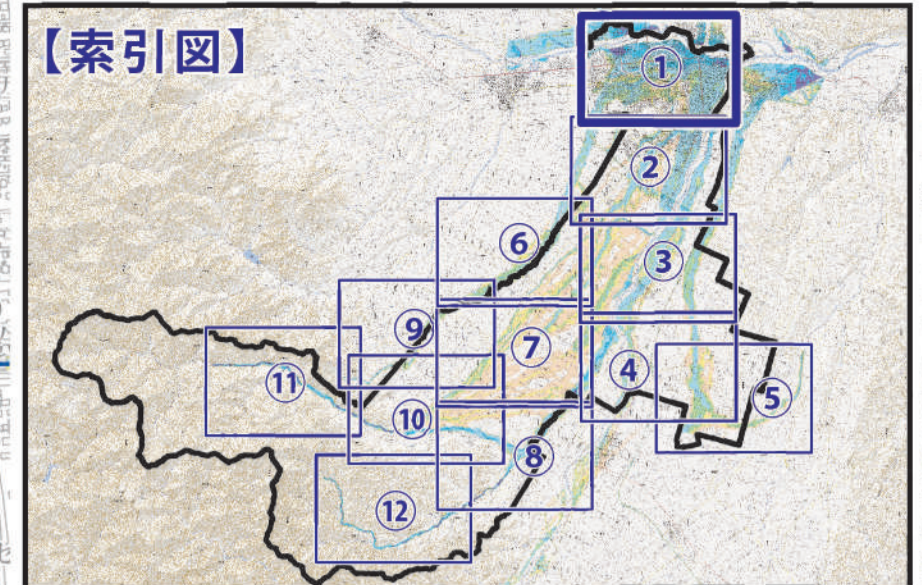


帯広市洪水ハザードマップ  
MAP① (1/12,500)



この洪水ハザードマップは、河川管理者(国及び北海道)が作成した帯広市内の21河川の洪水浸水想定区域図をすべて重ね合わせて表示しています。河川別の洪水浸水想定区域図については、下記の市ホームページで確認できます。

URL  
<https://www.city.obihoro.hokkaido.jp/kurashi/bousai/1007329/1002260.html>



浸水深の目安	
5.0m以上	5.0m
3.0m~5.0m未満	3.0m
1.0m~3.0m未満	1.0m
0.5m~1.0m未満	0.5m
0.3m~0.5m未満	0.3m
0.3m未満	0.3m

凡例	
① 指定避難所・指定緊急避難場所	① 警察署・交番
① 指定緊急避難場所	① 消防署・出張所
① 広域避難場所	① 救急告示病院
① 一時避難所	① 主要な公的施設
— 高速道路	★ その他の注意項目
— 国道・道	— 警戒区域
— 線路	— 土石流警戒区域
— 町内会境界線	— 急傾斜地の崩壊特別警戒区域