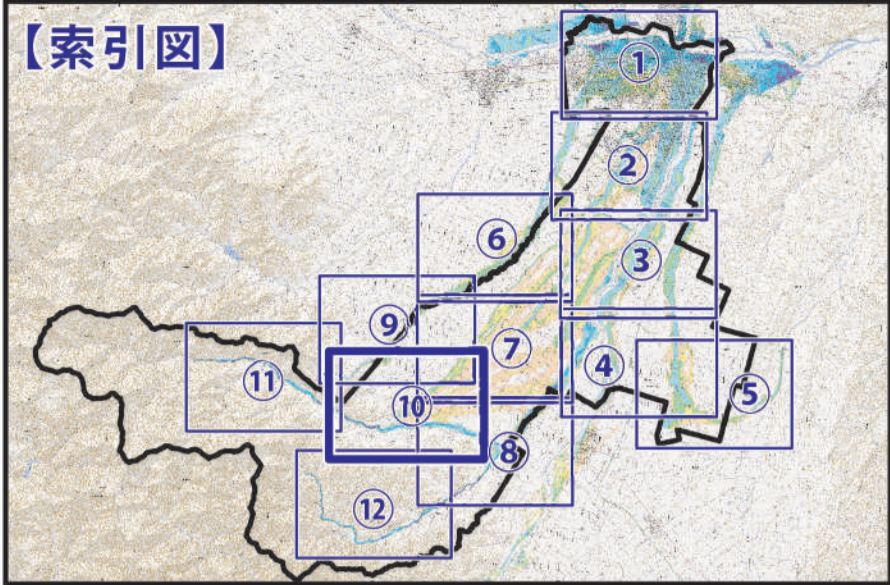
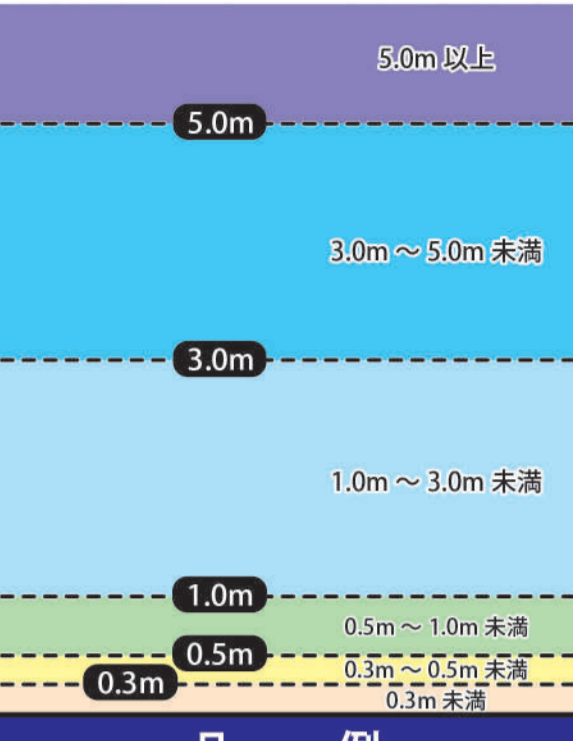


帯広市洪水ハザードマップ  
MAP⑩ (1/12,500)

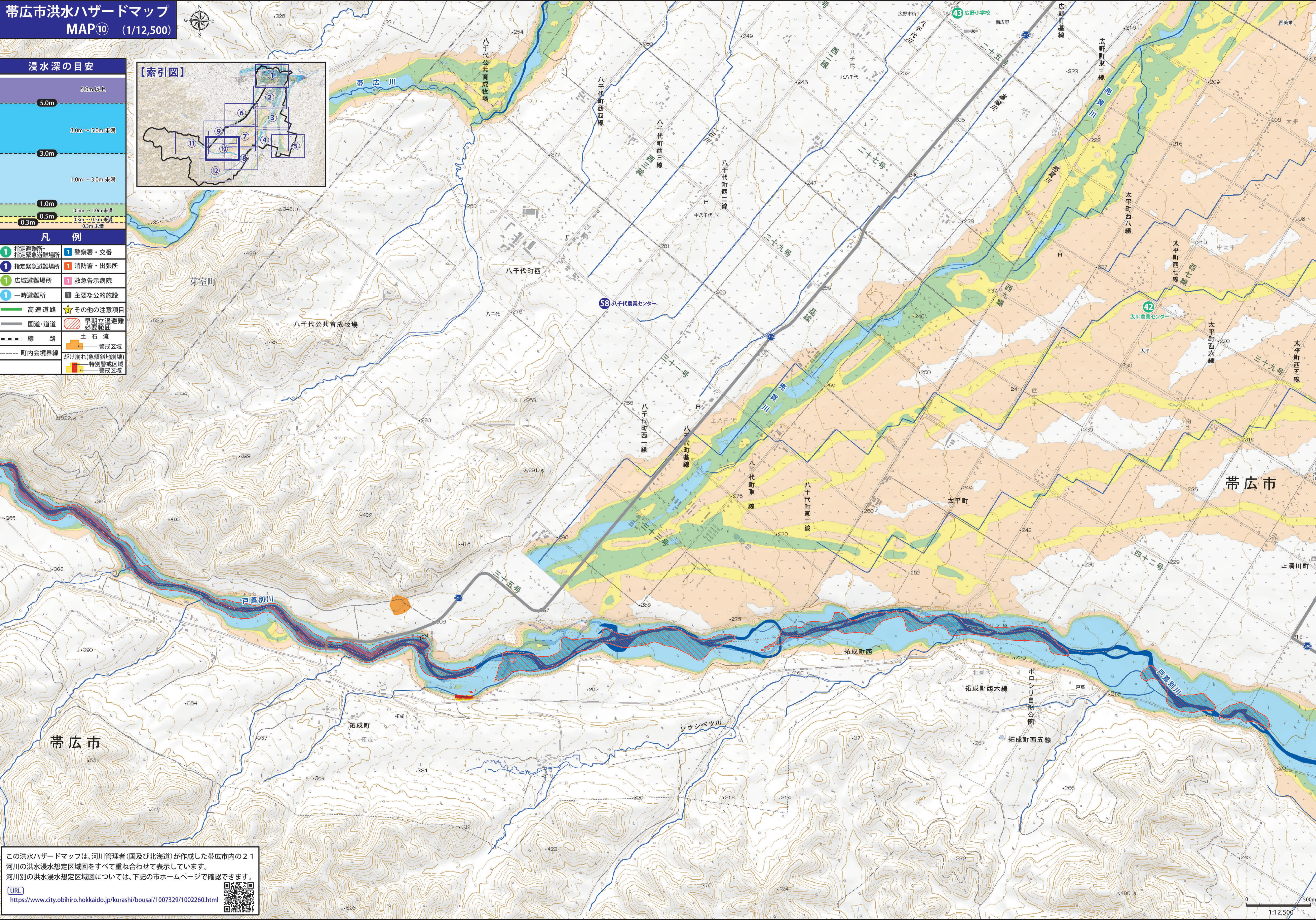


浸水深の目安



凡例

|                     |                        |
|---------------------|------------------------|
| ① 指定避難所<br>指定緊急避難場所 | ① 警察署・交番               |
| ① 指定緊急避難場所          | ① 消防署・出張所              |
| ① 広域避難場所            | ① 救急告示病院               |
| ① 一時避難所             | ① 主要な公的施設              |
| — 高速道路              | ★ その他の注意項目             |
| — 国道・道道             | 早期立退避<br>必要範囲          |
| — 線路                | 土石流                    |
| --- 町内会境界線          | 警戒区域                   |
|                     | がけ崩れ(急傾斜地崩壊)<br>特別警戒区域 |
|                     | 警戒区域                   |



この洪水ハザードマップは、河川管理者(国及び北海道)が作成した帯広市内の21河川の洪水浸水想定区域図をすべて重ね合わせて表示しています。河川別の洪水浸水想定区域図については、下記の市ホームページで確認できます。

URL  
<https://www.city.obihiro.hokkaido.jp/kurashi/bousai/1007329/1002260.html>

測量法に基づく国土院院長承認(複製)R4JH177 本製品を複製する場合には、国土院院長の承認を得なければなりません。