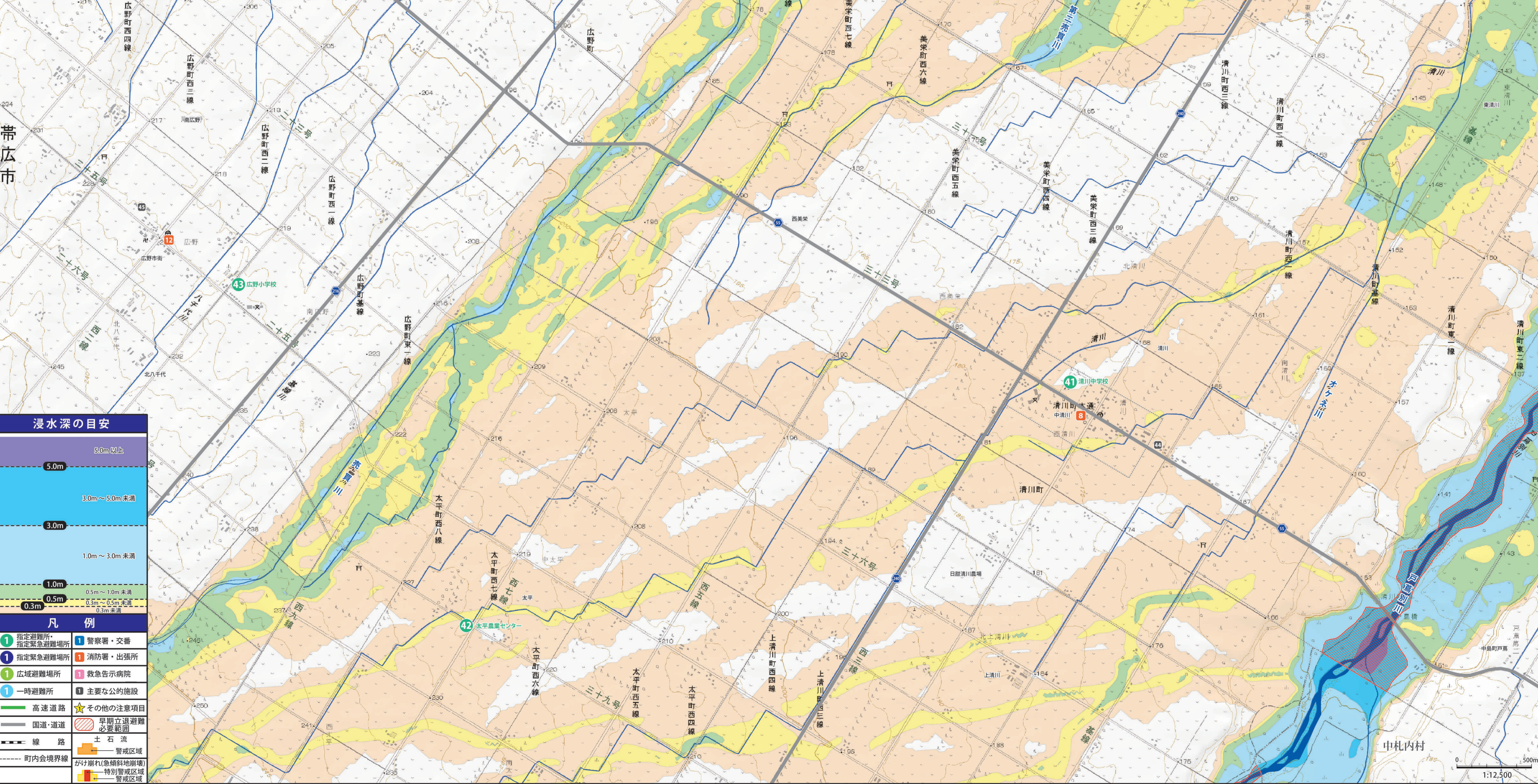
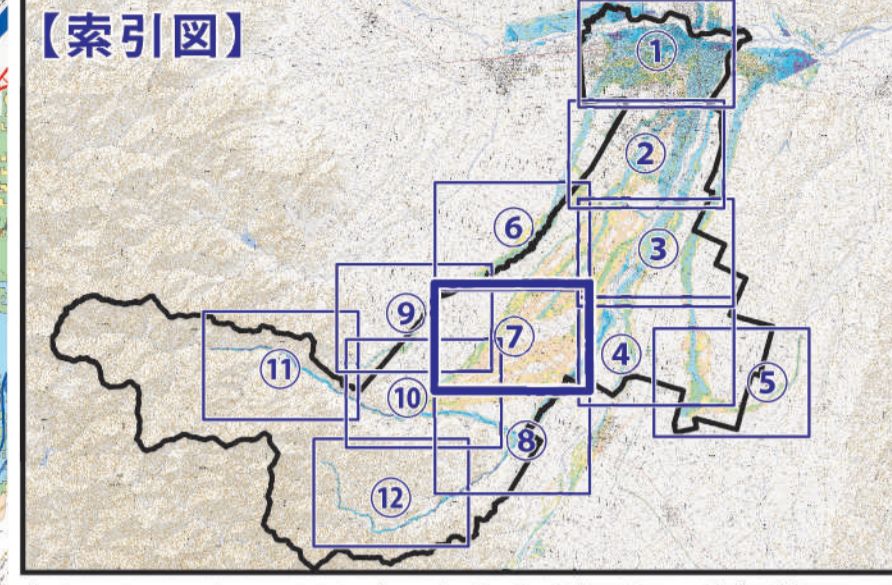


帯広市洪水ハザードマップ MAP⑦ (1/12,500)

この洪水ハザードマップは、河川管理者（国及び北海道）が作成した帯広市内の21河川の洪水浸水想定区域図をすべて重ね合わせて表示しています。
河川別の洪水浸水想定区域図については、下記の市ホームページで確認できます。

URL
<https://www.city.obihoro.hokkaido.jp/kurashi/bousai/1007329/1002260.html>



浸水深の目安	
9.0m以上	
5.0m	
3.0m～5.0m未満	
3.0m	
1.0m～3.0m未満	
1.0m	
0.5m～1.0m未満	
0.5m	
0.3m～0.5m未満	
0.3m	

凡例	
① 指定避難所	① 警察署・交番
② 指定緊急避難場所	② 消防署・出張所
③ 広域避難場所	③ 救急告示病院
④ 一時避難所	④ 主要な公的施設
— 高速道路	★ その他の注意項目
— 国道・道道	⊠ 早期立退避難必要範囲
— 線路	■ 土石流警戒区域
— 町内会境界線	⊠ がけ崩れ(急傾斜地崩壊)特別警戒区域
	■ 警戒区域