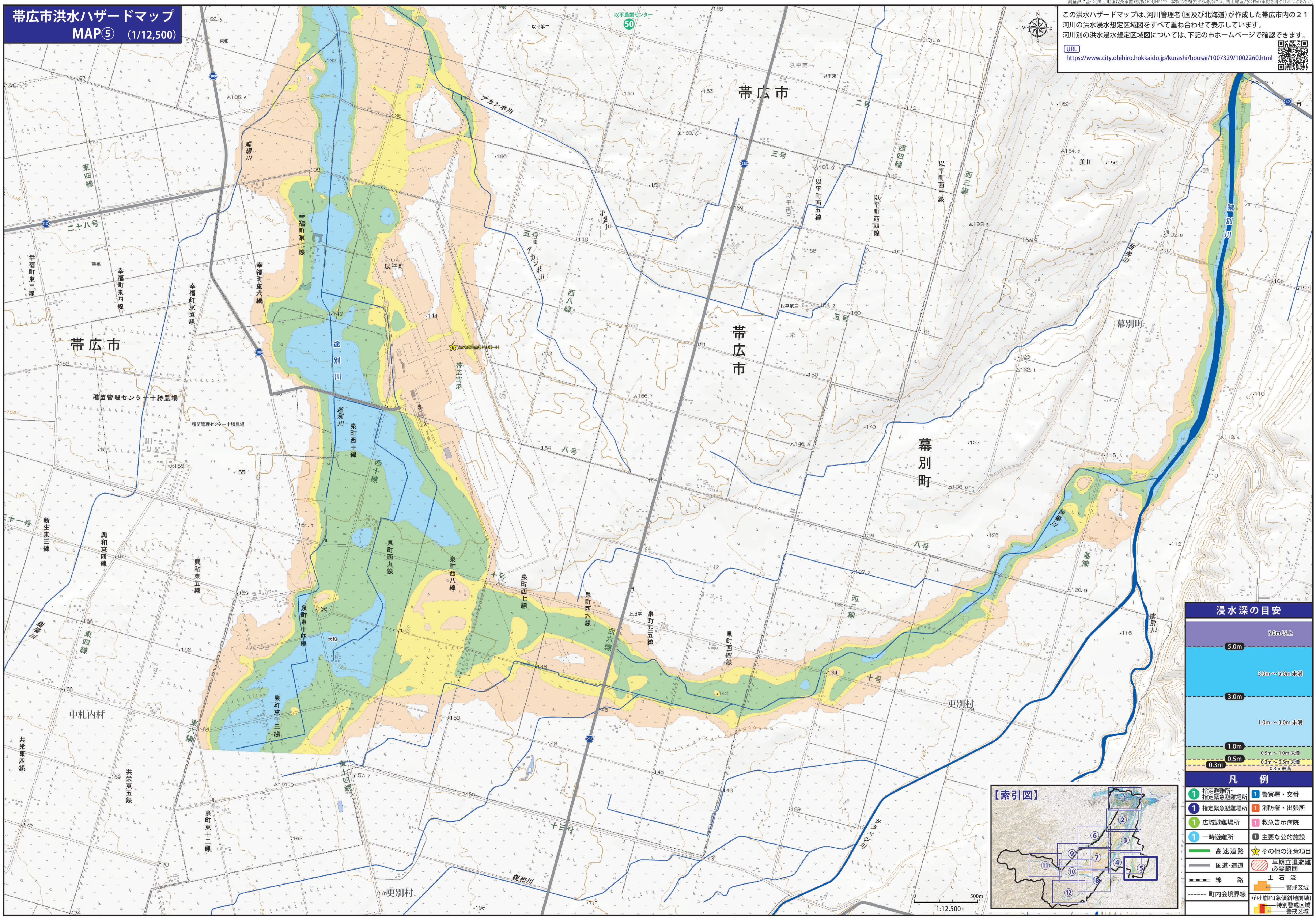


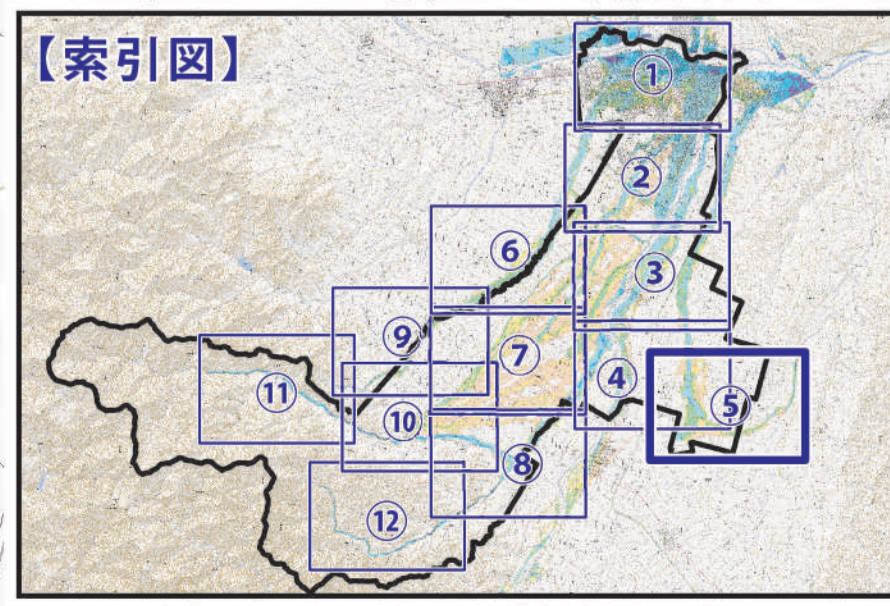
帯広市洪水ハザードマップ
MAP⑤ (1/12,500)

測量法に基づく国土地理院長承認(複製)R4H177 本製品を複製する場合には、国土地理院の長の承認を得なければなりません。
この洪水ハザードマップは、河川管理者(国及び北海道)が作成した帯広市内の21河川の洪水浸水想定区域図をすべて重ね合わせて表示しています。
河川別の洪水浸水想定区域図については、下記の市ホームページで確認できます。
[URL
https://www.city.obihiro.hokkaido.jp/kurashi/bousai/1007329/1002260.html](https://www.city.obihiro.hokkaido.jp/kurashi/bousai/1007329/1002260.html)



浸水深の目安	
5.0m以上	5.0m
3.0m~5.0m未満	3.0m
1.0m~3.0m未満	1.0m
0.5m~1.0m未満	0.5m
0.3m~0.5m未満	0.3m

凡例	
指定避難所	警察署・交番
指定緊急避難場所	消防署・出張所
広域避難場所	救急告示病院
一時避難所	主要な公的施設
高速道路	その他の注意項目
国道・道道	早期立退避難必要範囲
線路	土石流
町内会境界線	警戒区域
	かけ崩れ(急傾斜地崩壊)特別警戒区域
	特別警戒区域



1:12,500