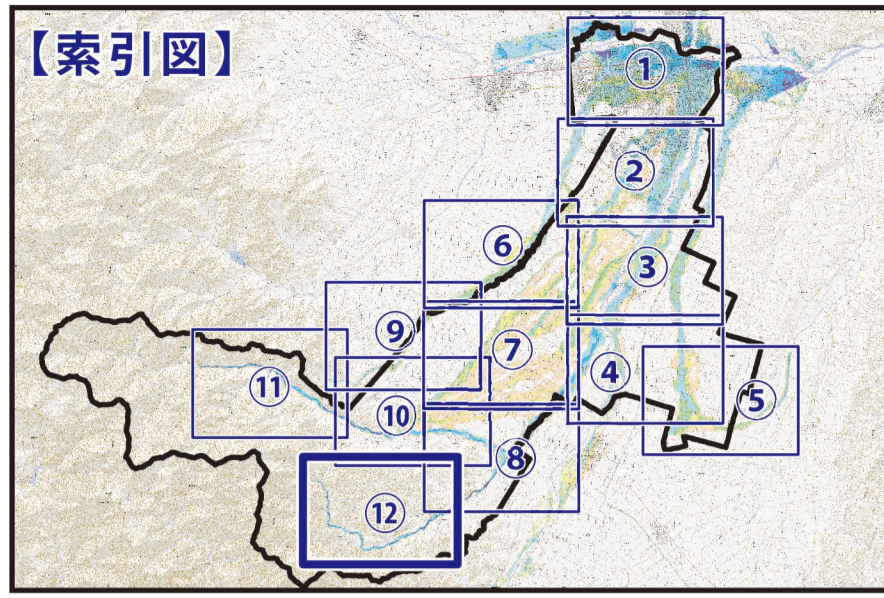


帯広市洪水ハザードマップ
MAP⑫ (1/12,500)



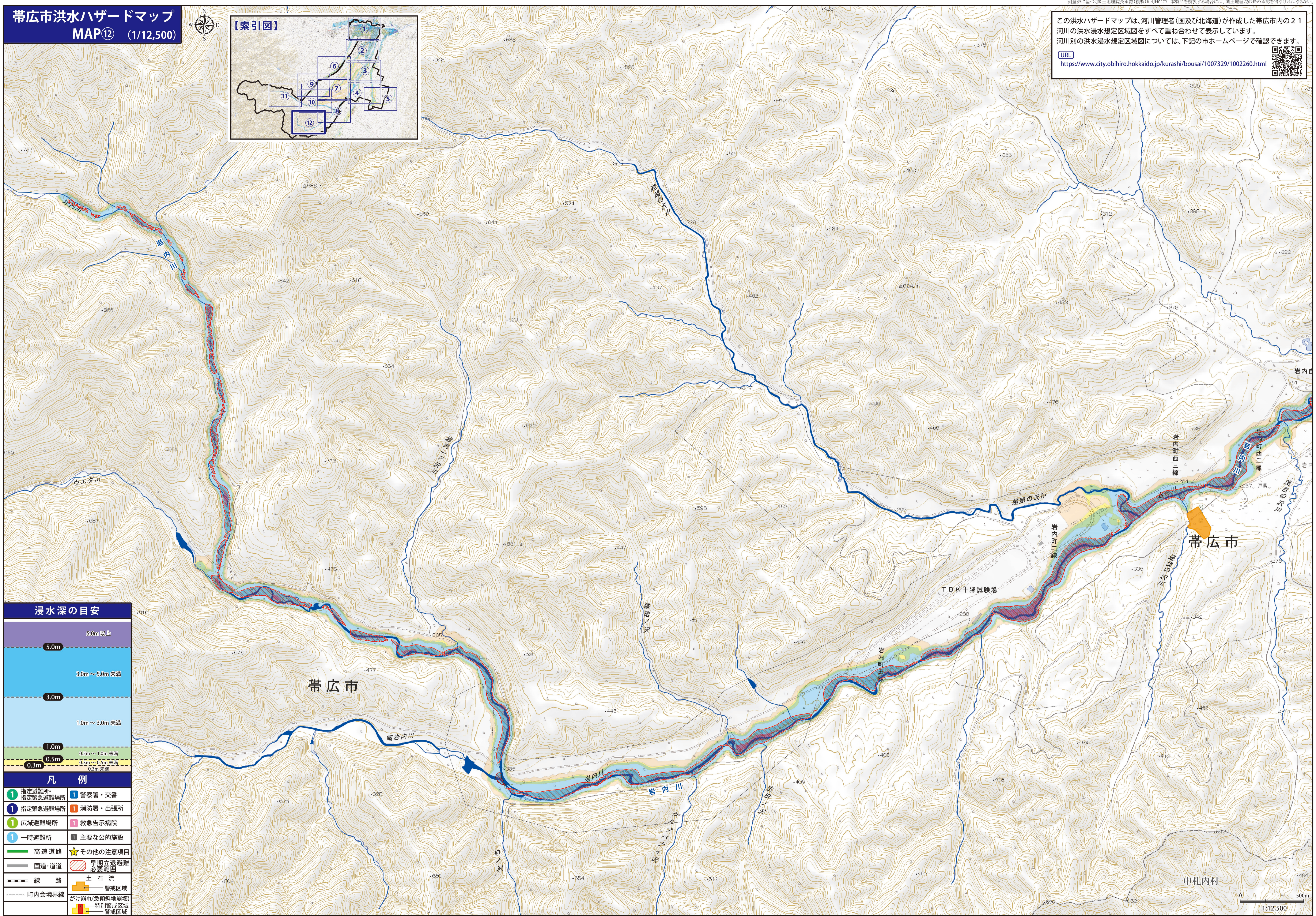
【索引図】



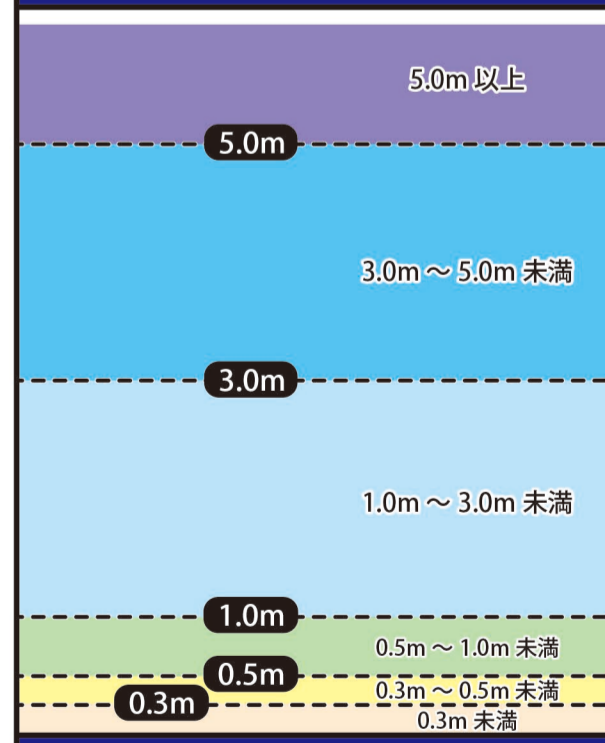
測量法に基づく国土地理院長承認(複製)R4H117 本製品を複製する場合には、国土地理院の長の承認を得なければなりません。

この洪水ハザードマップは、河川管理者(国及び北海道)が作成した帯広市内の21河川の洪水浸水想定区域図をすべて重ね合わせて表示しています。河川別の洪水浸水想定区域図については、下記の市ホームページで確認できます。

URL
<https://www.city.obihoro.hokkaido.jp/kurashi/bousai/1007329/1002260.html>



浸水深の目安



凡例

- | | |
|----------|--------------------|
| 指定避難所 | 警察署・交番 |
| 指定緊急避難場所 | 消防署・出張所 |
| 広域避難場所 | 救急告示病院 |
| 一時避難所 | 主要な公的施設 |
| 高速道路 | その他の注意項目 |
| 国道・道道 | 早期立退避難必要範囲 |
| 線路 | 土石流 |
| 町内会境界線 | 警戒区域 |
| | かけ崩れ(急傾斜地崩壊)特別警戒区域 |
| | 警戒区域 |