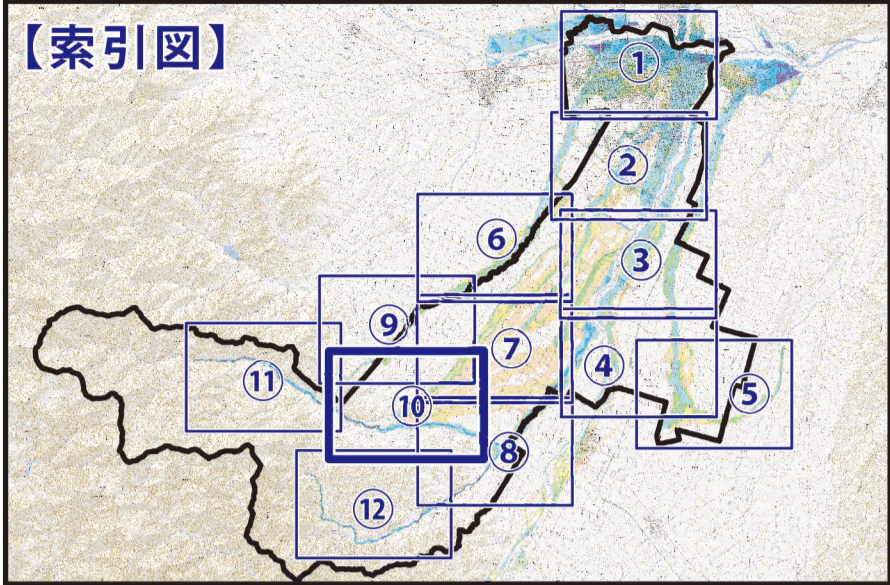
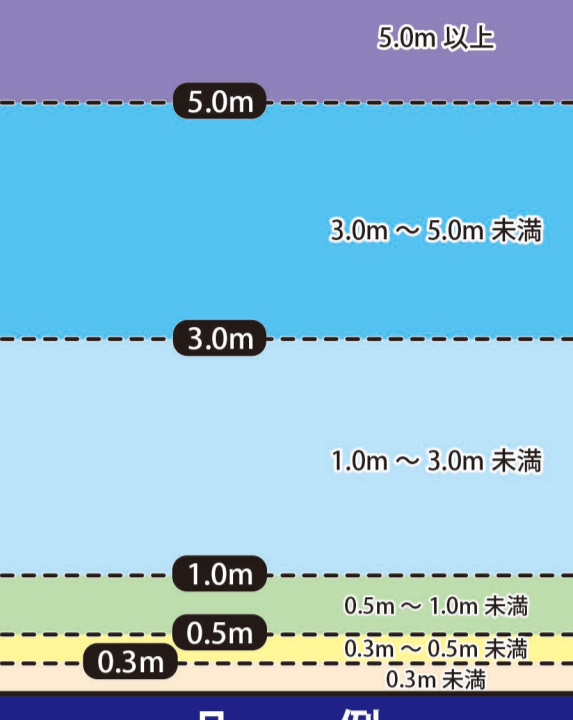


帯広市洪水ハザードマップ
MAP⑩ (1/12,500)

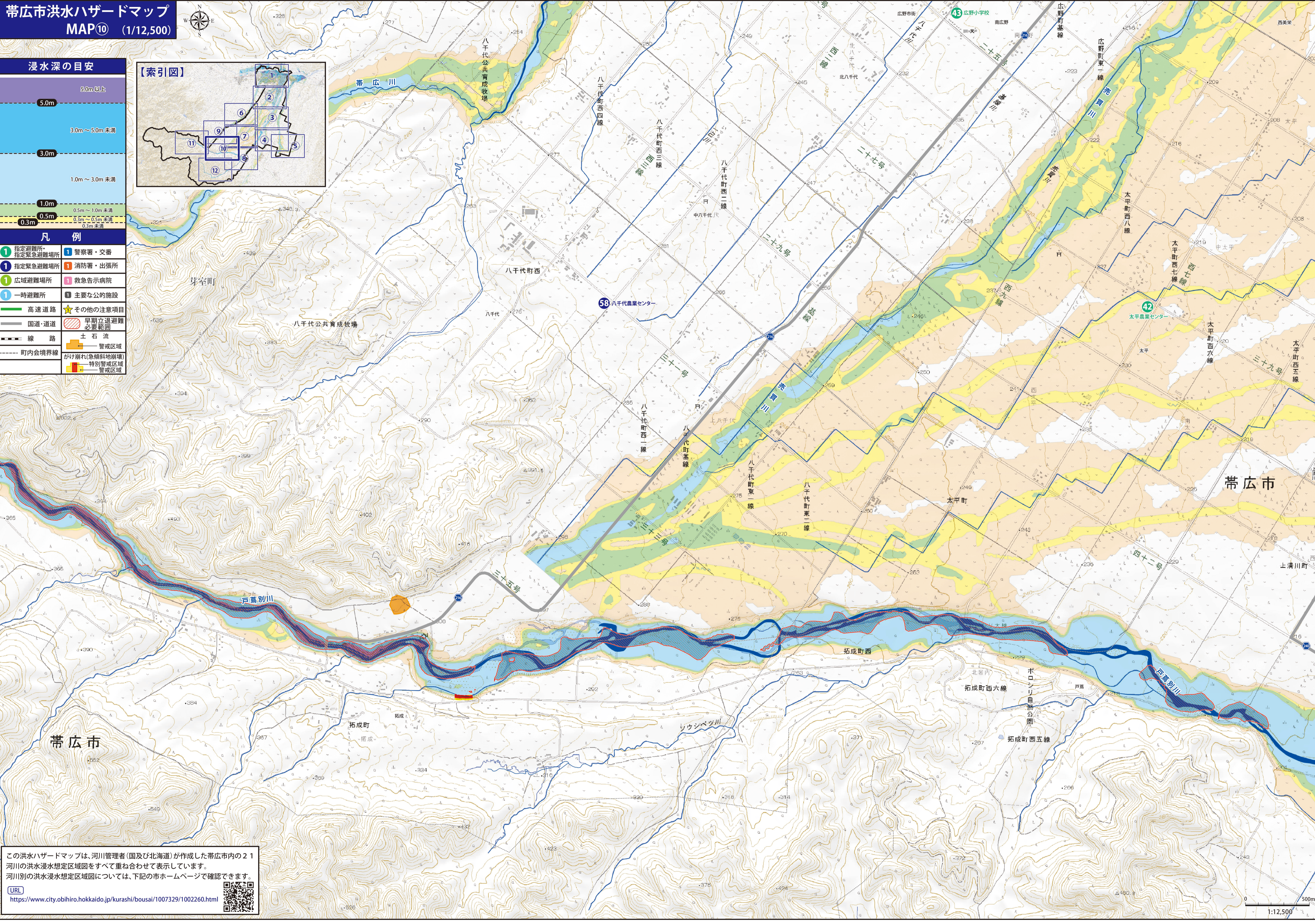


浸水深の目安



凡例

① 指定避難所 指定緊急避難場所	① 警察署・交番
② 指定緊急避難場所	② 消防署・出張所
③ 広域避難場所	③ 救急告示病院
④ 一時避難所	④ 主要な公的施設
— 高速道路	★ その他の注意項目
— 国道・道道	早期立退避難 必要範囲
— 線路	土石流 警戒区域
--- 町内会境界線	がけ崩れ(急傾斜地崩壊) 特別警戒区域
	警戒区域



この洪水ハザードマップは、河川管理者(国及び北海道)が作成した帯広市内の21河川の洪水浸水想定区域図をすべて重ね合わせて表示しています。河川別の洪水浸水想定区域図については、下記の市ホームページで確認できます。

URL
<https://www.city.obihiro.hokkaido.jp/kurashi/bousai/1007329/1002260.html>