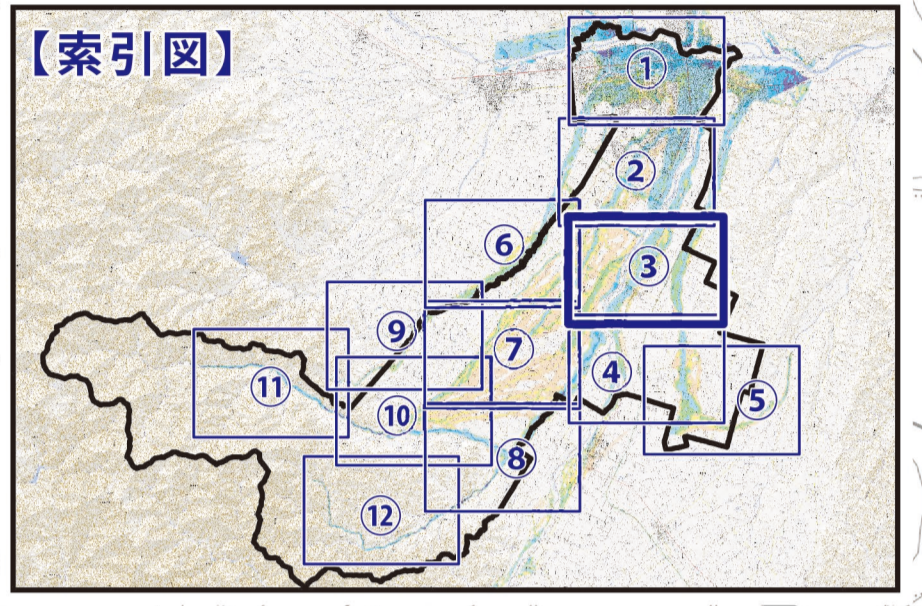
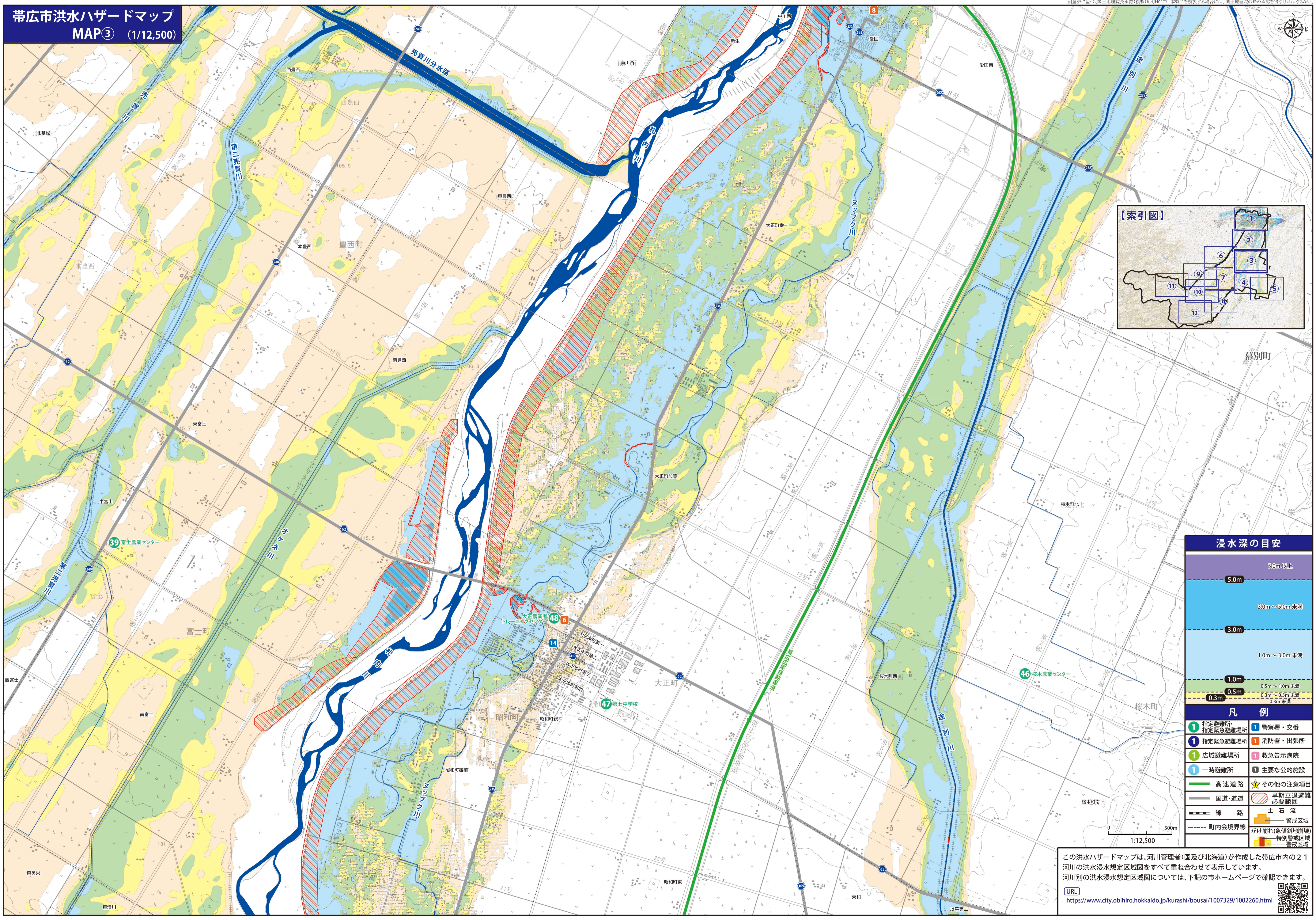


帯広市洪水ハザードマップ  
MAP③ (1/12,500)

測量法に基づく国土地理院長承認(複製)R4H177 本製品を複製する場合は、国土地理院の長の承認を得なければなりません。



### 浸水深の目安

5.0m以上
5.0m
3.0m~5.0m未満
3.0m
1.0m~3.0m未満
1.0m
0.5m~1.0m未満
0.5m
0.3m~0.5m未満
0.3m

### 凡例

① 指定避難所	① 警察署・交番
② 指定緊急避難場所	② 消防署・出張所
③ 広域避難場所	③ 救急告示病院
④ 一時避難所	④ 主要な公的施設
— 高速道路	★ その他の注意項目
— 国道・道道	⑤ 早期立退避難必要範囲
— 線路	⑥ 土石流警戒区域
— 町内会境界線	⑦ かけ崩れ(急傾斜地崩壊)警戒区域
	⑧ 特別警戒区域警戒区域

この洪水ハザードマップは、河川管理者(国及び北海道)が作成した帯広市内の21河川の洪水浸水想定区域図をすべて重ね合わせて表示しています。  
河川別の洪水浸水想定区域図については、下記の市ホームページで確認できます。  
URL <https://www.city.obihoro.hokkaido.jp/kurashi/bousai/1007329/1002260.html>

