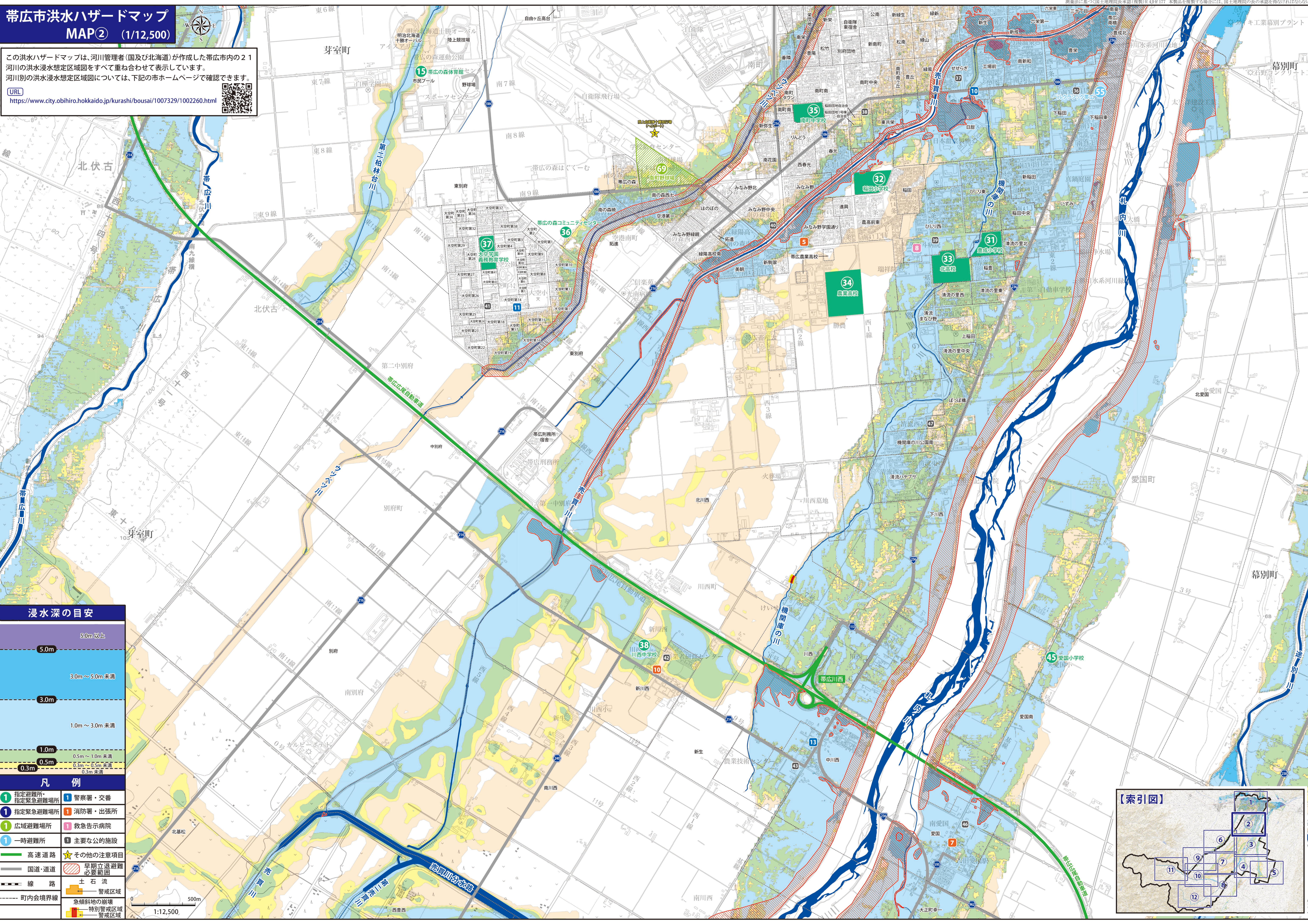


帯広市洪水ハザードマップ MAP② (1/12,500)

この洪水ハザードマップは、河川管理者(国及び北海道)が作成した帯広市内の21河川の洪水浸水想定区域図をすべて重ね合わせて表示しています。
河川別の洪水浸水想定区域図については、下記の市ホームページで確認できます。

URL
<https://www.city.obihoro.hokkaido.jp/kurashi/bousai/1007329/1002260.html>

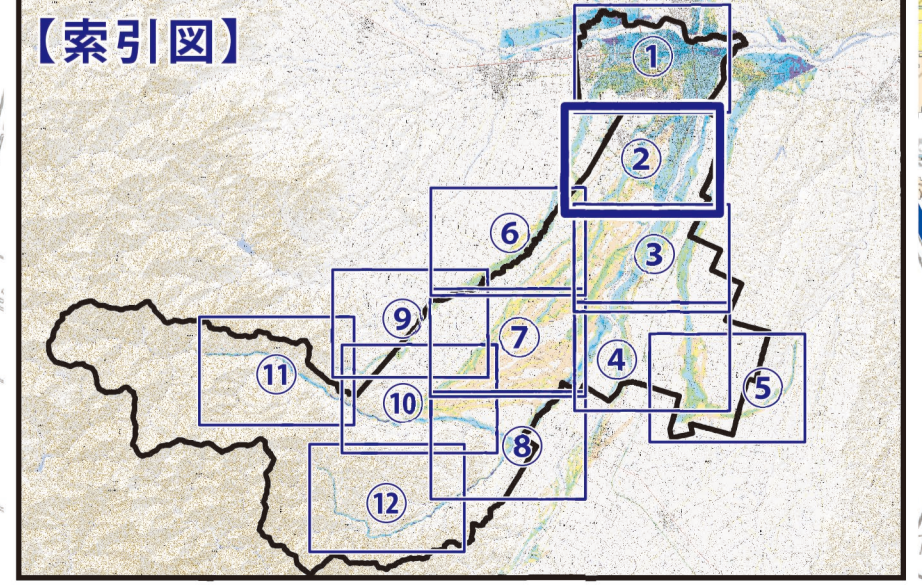


浸水深の目安

9.0m以上
5.0m
3.0m～5.0m未満
3.0m
1.0m～3.0m未満
1.0m
0.5m～1.0m未満
0.5m
0.3m～0.5m未満
0.3m

凡例

- ① 指定避難所
- ① 指定緊急避難場所
- ① 広域避難場所
- ① 一時避難所
- 高速道路
- 国道・道道
- 線路
- 町内会境界線
- ① 警察署・交番
- ① 消防署・出張所
- ① 救急告示病院
- ① 主要な公的施設
- ★ その他の注意項目
- ① 早期立退避難必要範囲
- 土石流警戒区域
- 急傾斜地の崩壊特別警戒区域
- 警戒区域



1:12,500