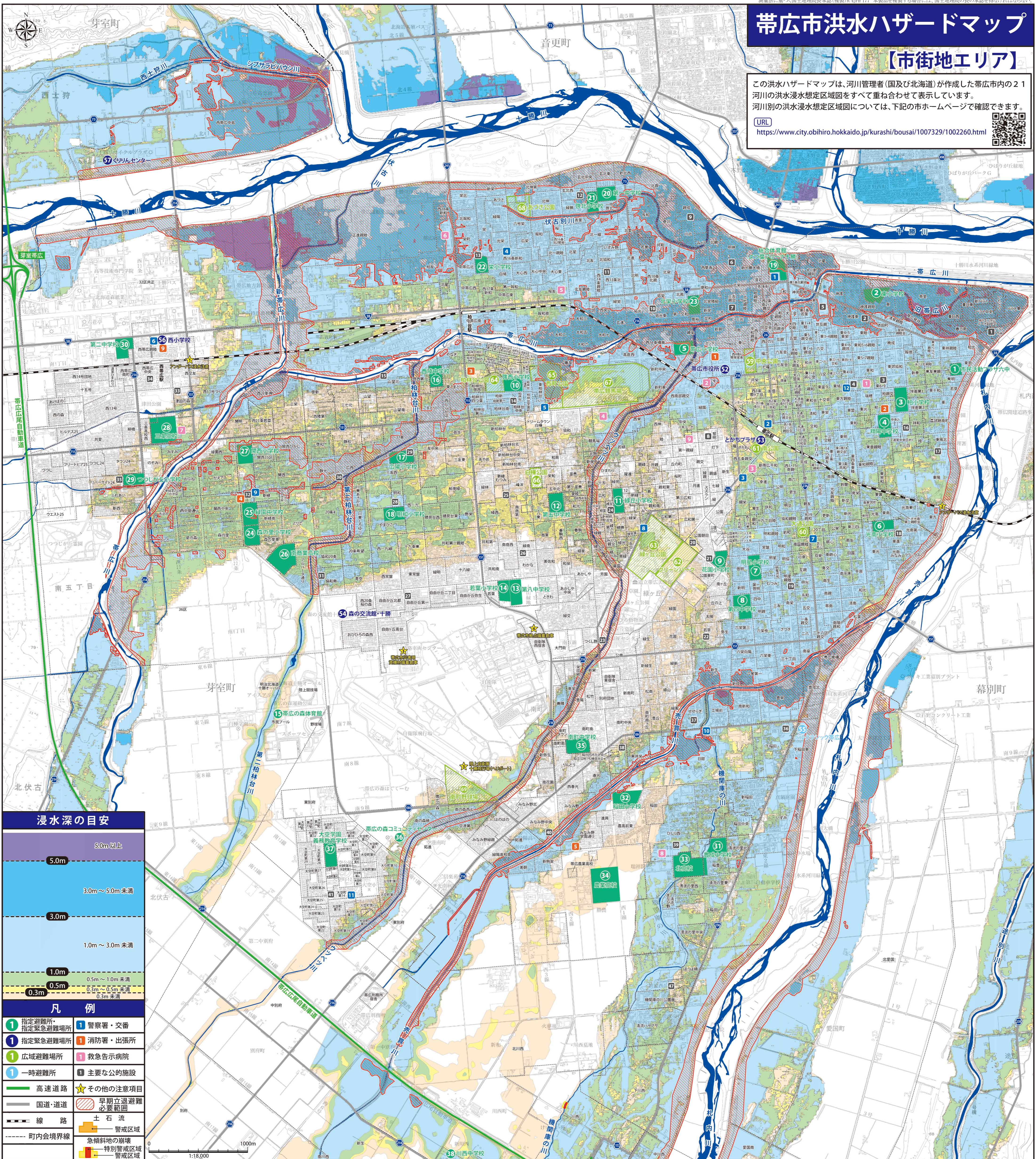


# 帯広市洪水ハザードマップ

## 【市街地エリア】

この洪水ハザードマップは、河川管理者（国及び北海道）が作成した帯広市内の21河川の洪水浸水想定区域図をすべて重ね合わせて表示しています。河川別の洪水浸水想定区域図については、下記の市ホームページで確認できます。

URL  
<https://www.city.obihiro.hokkaido.jp/kurashi/bousai/1007329/1002260.html>



### 浸水深の目安

5.0m以上	5.0m	3.0m～5.0m未満	3.0m	1.0m～3.0m未満	1.0m	0.5m～1.0m未満	0.5m	0.3m～0.5m未満	0.3m
--------	------	-------------	------	-------------	------	-------------	------	-------------	------

### 凡例

1 指定避難所・指定緊急避難場所	1 警察署・交番
1 指定緊急避難場所	1 消防署・出張所
1 広域避難場所	1 救急告示病院
1 一時避難所	1 主要な公的施設
— 高速道路	★ その他の注意項目
— 国道・道道	■ 早期立退避必要範囲
— 線路	■ 土石流警戒区域
— 町内会境界線	■ 急傾斜地の崩壊特別警戒区域
	■ 警戒区域

