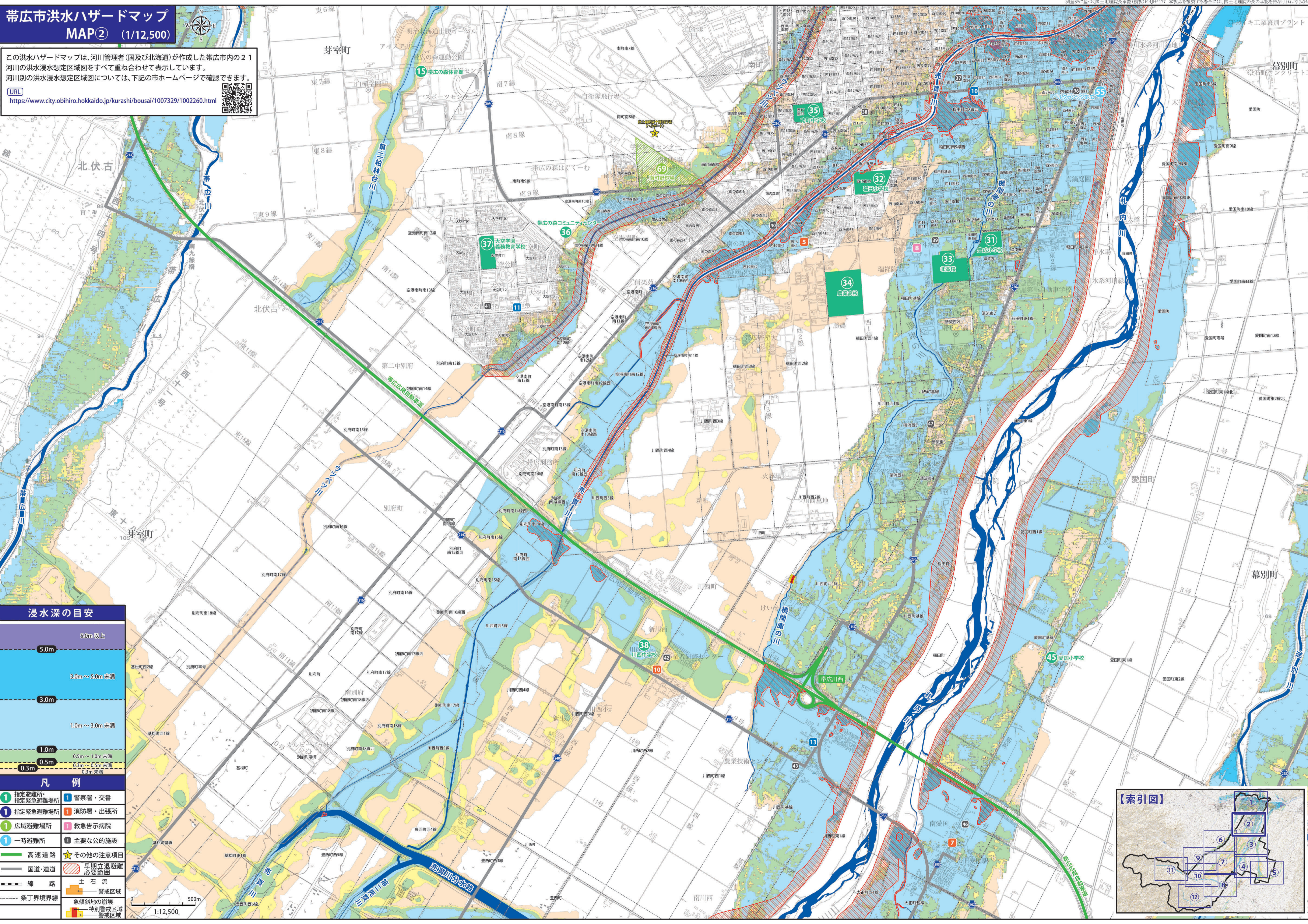


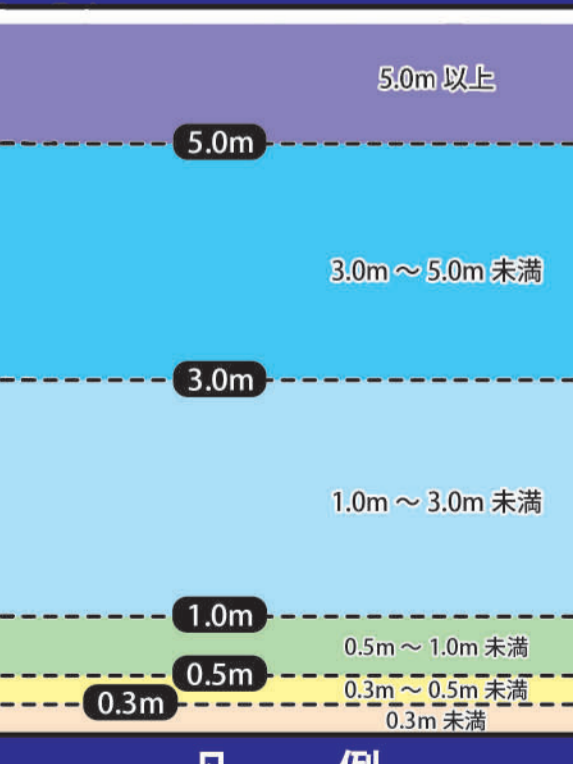
帯広市洪水ハザードマップ MAP② (1/12,500)

この洪水ハザードマップは、河川管理者(国及び北海道)が作成した帯広市内の21河川の洪水浸水想定区域図をすべて重ね合わせて表示しています。
河川別の洪水浸水想定区域図については、下記の市ホームページで確認できます。

URL
<https://www.city.obihoro.hokkaido.jp/kurashi/bousai/1007329/1002260.html>

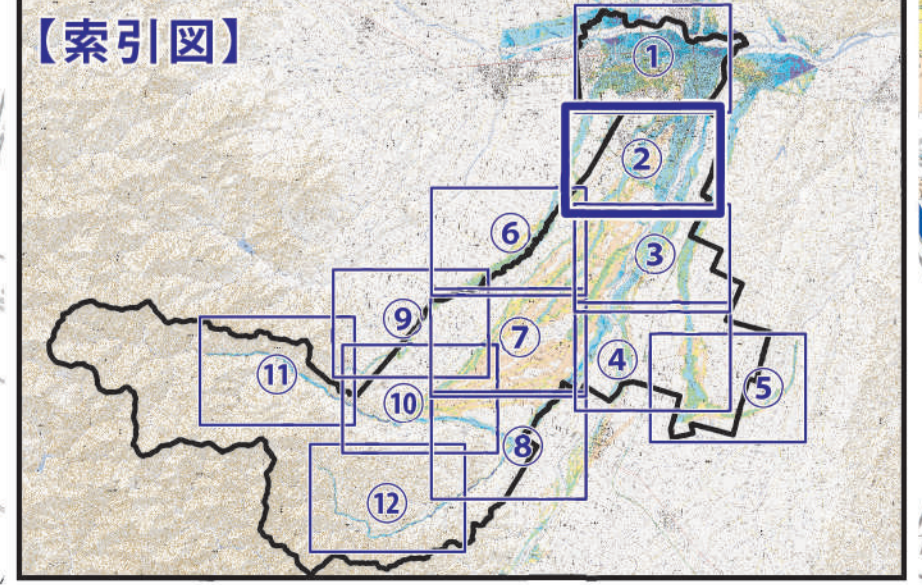


浸水深の目安



凡例

- 指定避難所
- 指定緊急避難場所
- 指定緊急避難場所
- 広域避難場所
- 一時避難所
- 警察署・交番
- 消防署・出張所
- 救急告示病院
- 主要な公的施設
- ★ その他の注意項目
- 早期立退避難必要範囲
- 土石流警戒区域
- 急傾斜地の崩壊特別警戒区域
- 警戒区域
- 警戒区域



測量法に基づく国土院院長承認(複製)R4第177号。本製品を複製する場合には、国土院院長の承認を得なければなりません。