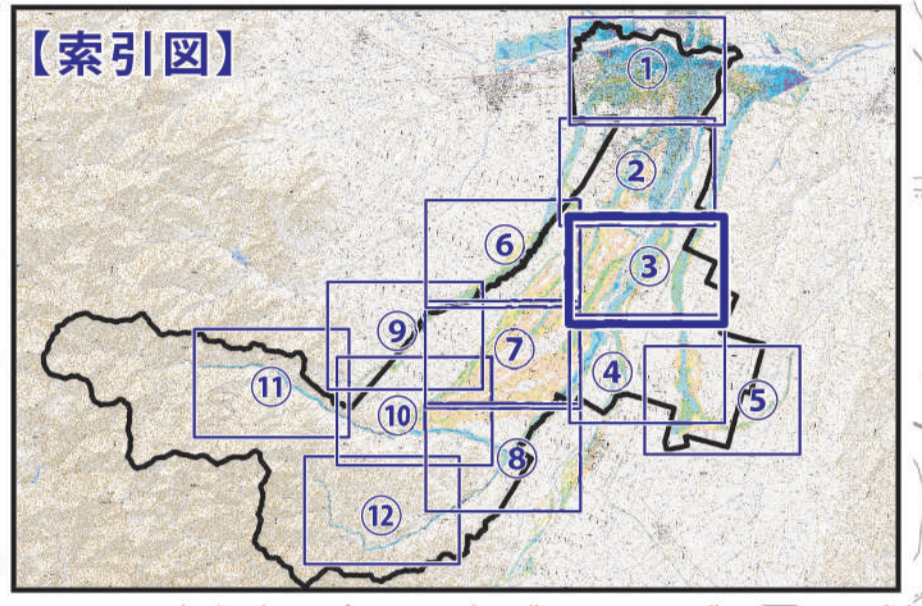
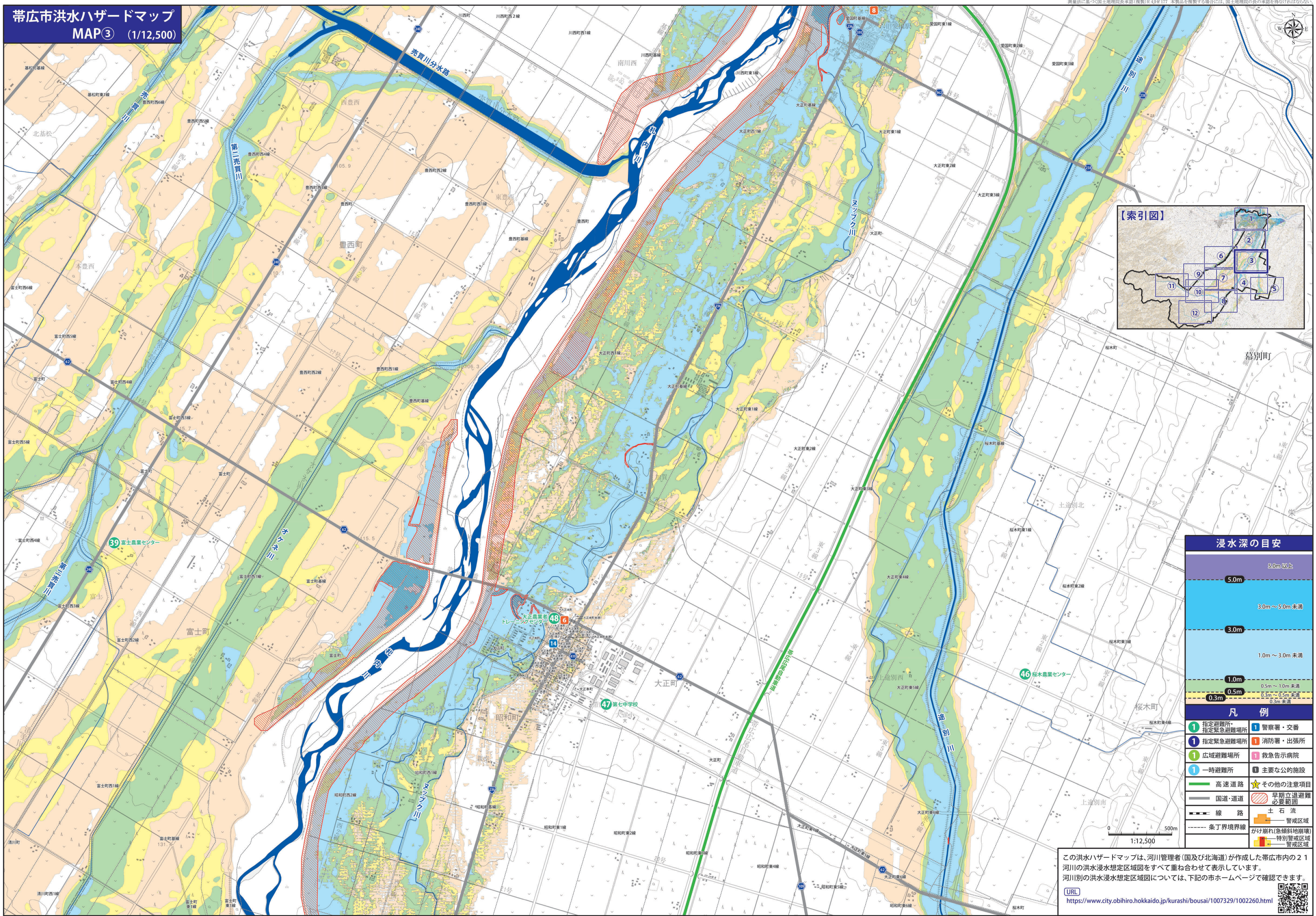


帯広市洪水ハザードマップ  
MAP③ (1/12,500)



浸水深の目安	
5.0m以上	5.0m
3.0m～5.0m未満	3.0m
1.0m～3.0m未満	1.0m
0.5m～1.0m未満	0.5m
0.3m～0.5m未満	0.3m

凡例	
① 指定避難所・指定緊急避難場所	① 警察署・交番
① 指定緊急避難場所	① 消防署・出張所
① 広域避難場所	① 救急告示病院
① 一時避難所	① 主要な公的施設
— 高速道路	★ その他の注意項目
— 国道・道道	① 早期立退避難必要範囲
— 線路	① 土石流
--- 条丁境界線	① 警戒区域
	① かけ崩れ(急傾斜地崩壊)
	① 特別警戒区域

この洪水ハザードマップは、河川管理者(国及び北海道)が作成した帯広市内の21河川の洪水浸水想定区域図をすべて重ね合わせて表示しています。  
河川別の洪水浸水想定区域図については、下記の市ホームページで確認できます。  
URL <https://www.city.obihoro.hokkaido.jp/kurashi/bousai/1007329/1002260.html>

