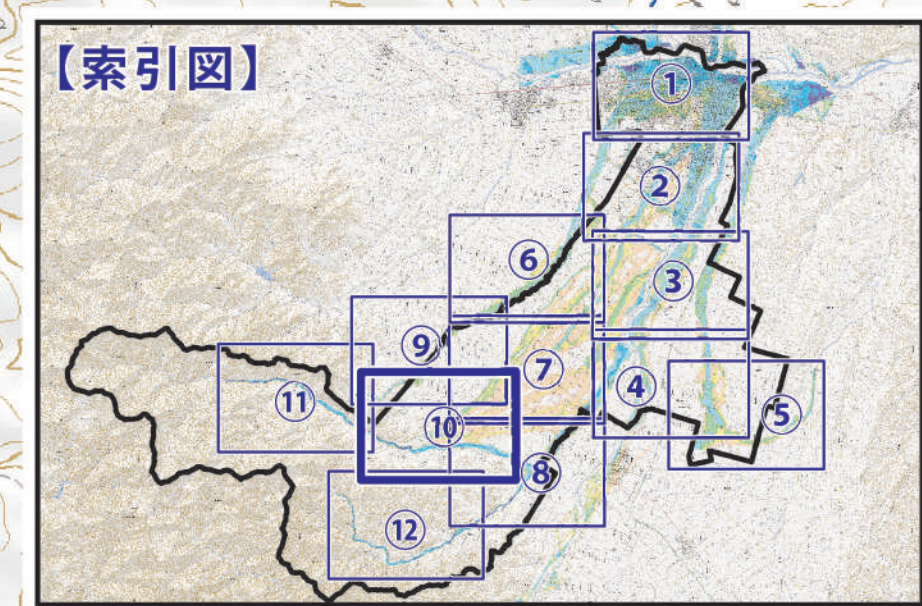
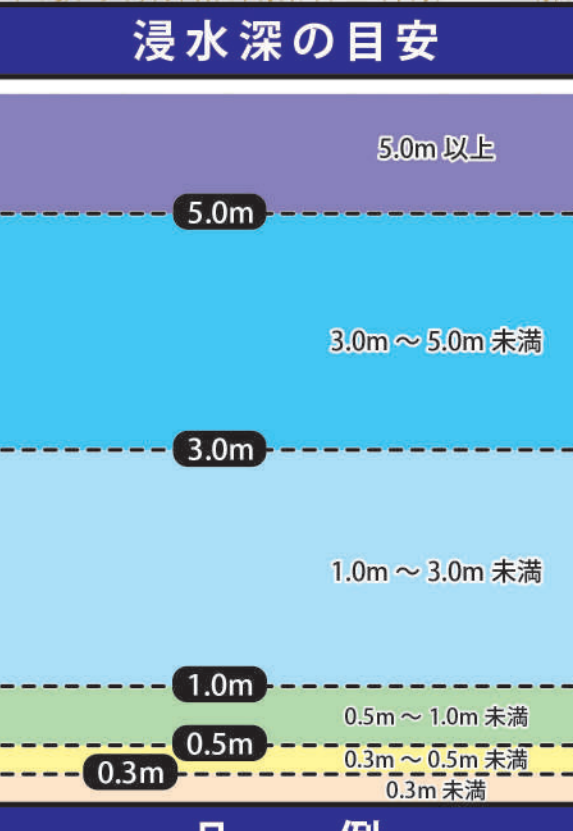
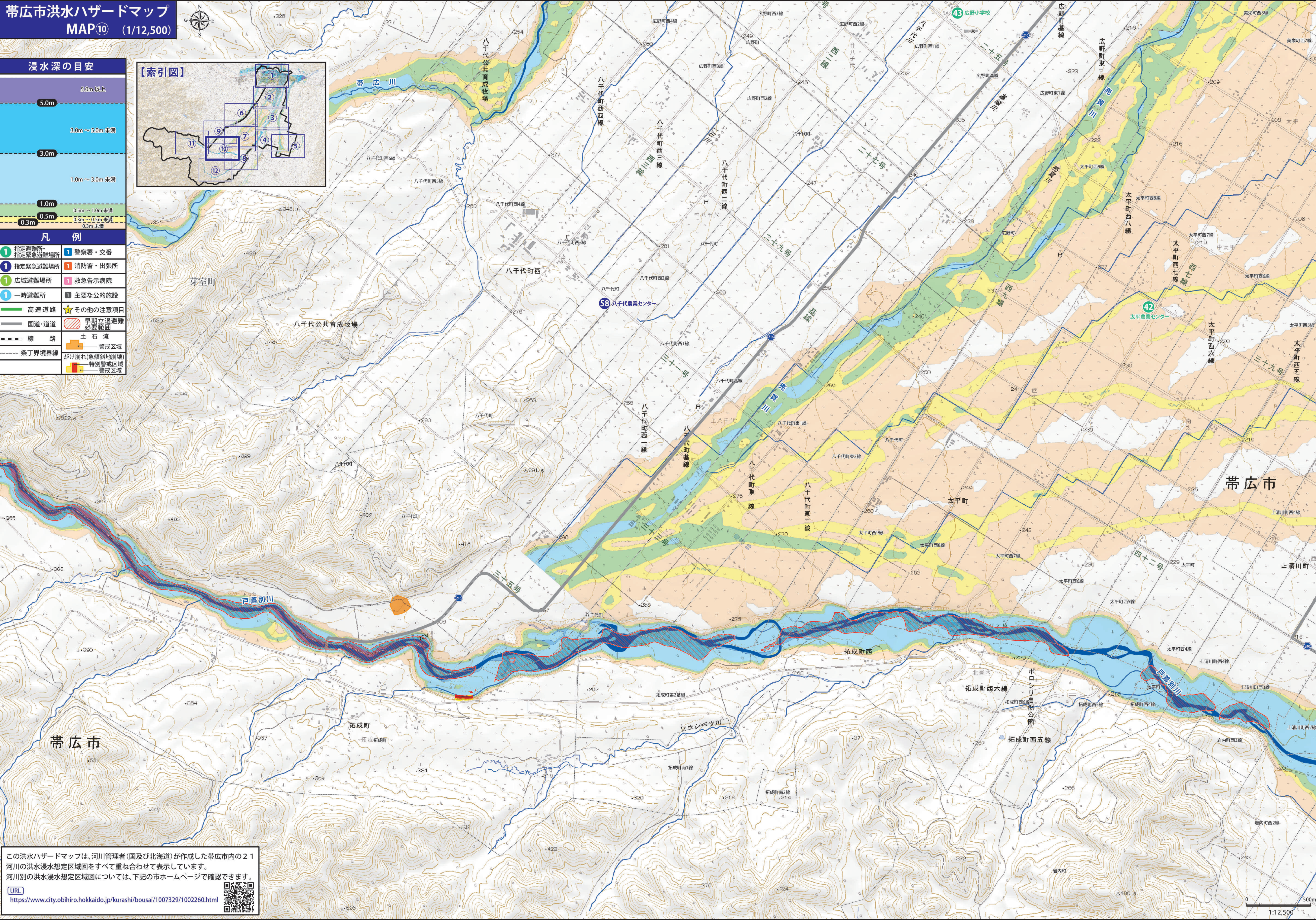


帯広市洪水ハザードマップ
MAP⑩ (1/12,500)



凡例

指定避難所 指定緊急避難場所	警察署・交番
指定緊急避難場所	消防署・出張所
広域避難場所	救急告示病院
一時避難所	主要な公的施設
高速道路	★その他の注意項目
国道・道道	早期立退避難必要範囲
線路	土石流
条丁境界線	警戒区域
	がけ崩れ(急傾斜地崩壊)特別警戒区域
	警戒区域



この洪水ハザードマップは、河川管理者(国及び北海道)が作成した帯広市内の21河川の洪水浸水想定区域図をすべて重ね合わせて表示しています。河川別の洪水浸水想定区域図については、下記の市ホームページで確認できます。

URL
<https://www.city.obihiro.hokkaido.jp/kurashi/bousai/1007329/1002260.html>