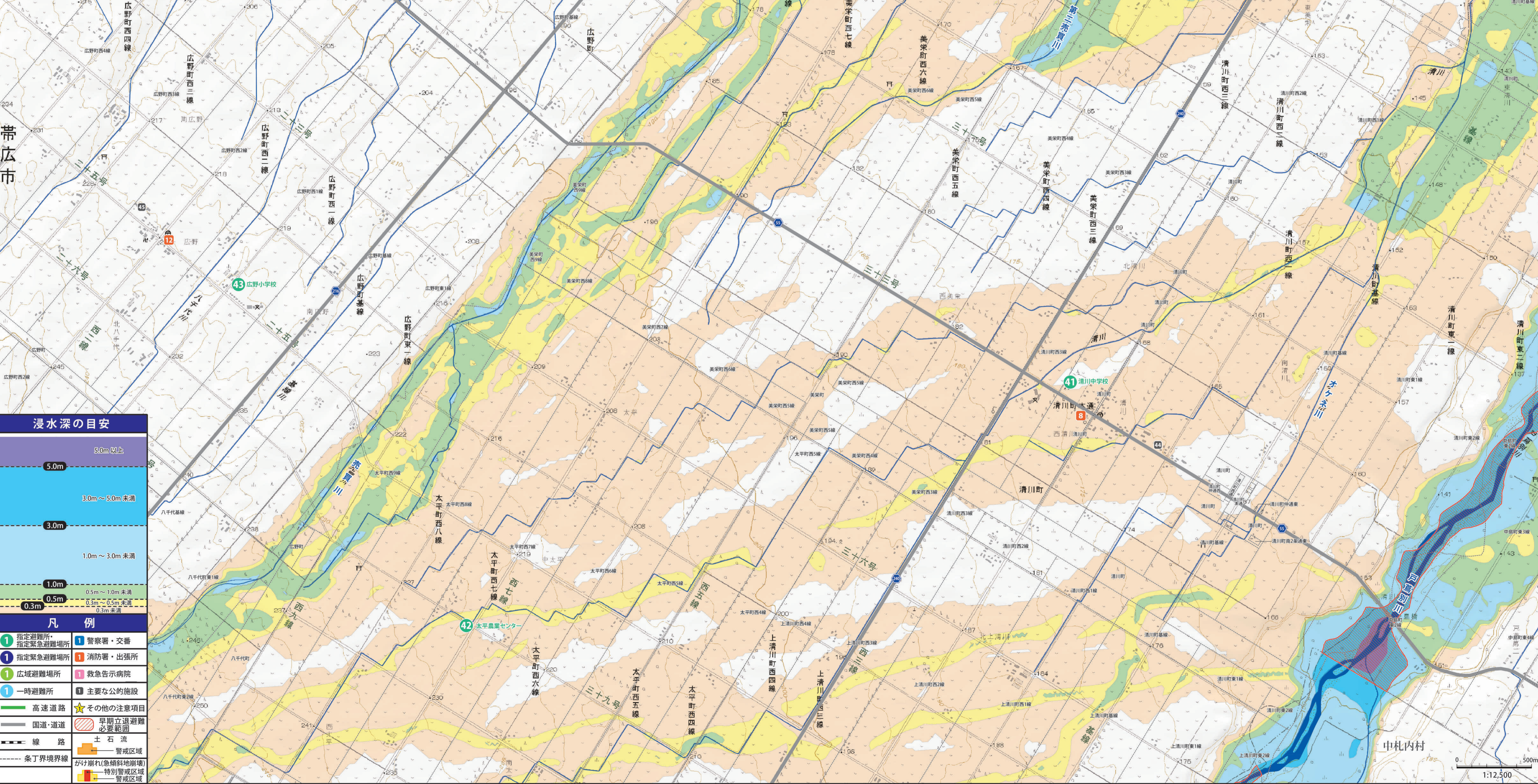
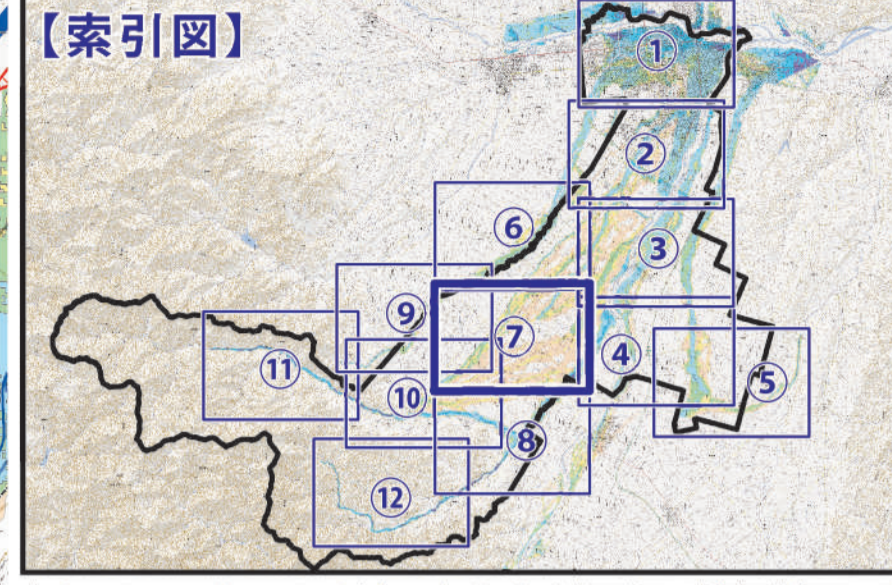


# 帯広市洪水ハザードマップ MAP⑦ (1/12,500)

この洪水ハザードマップは、河川管理者（国及び北海道）が作成した帯広市内の21河川の洪水浸水想定区域図をすべて重ね合わせて表示しています。河川別の洪水浸水想定区域図については、下記の市ホームページで確認できます。

URL  
<https://www.city.obihoro.hokkaido.jp/kurashi/bousai/1007329/1002260.html>



### 浸水深の目安

9.0m以上
5.0m
3.0m ~ 5.0m未滿
3.0m
1.0m ~ 3.0m未滿
1.0m
0.5m ~ 1.0m未滿
0.5m
0.3m ~ 0.5m未滿
0.3m

### 凡例

指定避難所	指定緊急避難場所	警察署・交番
指定緊急避難場所	消防署・出張所	
広域避難場所	救急告示病院	
一時避難所	主要な公的施設	
高速道路	その他の注意項目	
国道・道道	早期立退避難必要範囲	
線路	土石流	
条丁界境界線	警戒区域	
	がけ崩れ(急傾斜地崩壊)特別警戒区域	
	警戒区域	