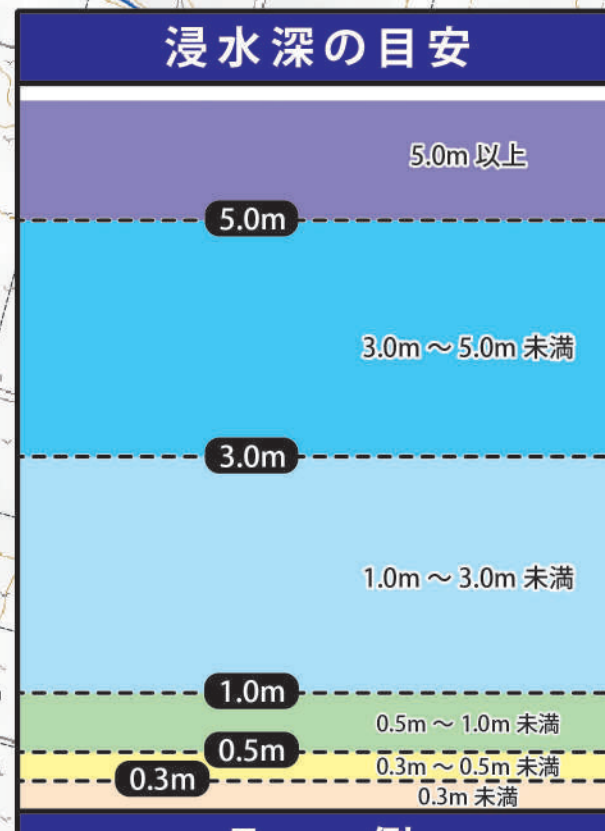
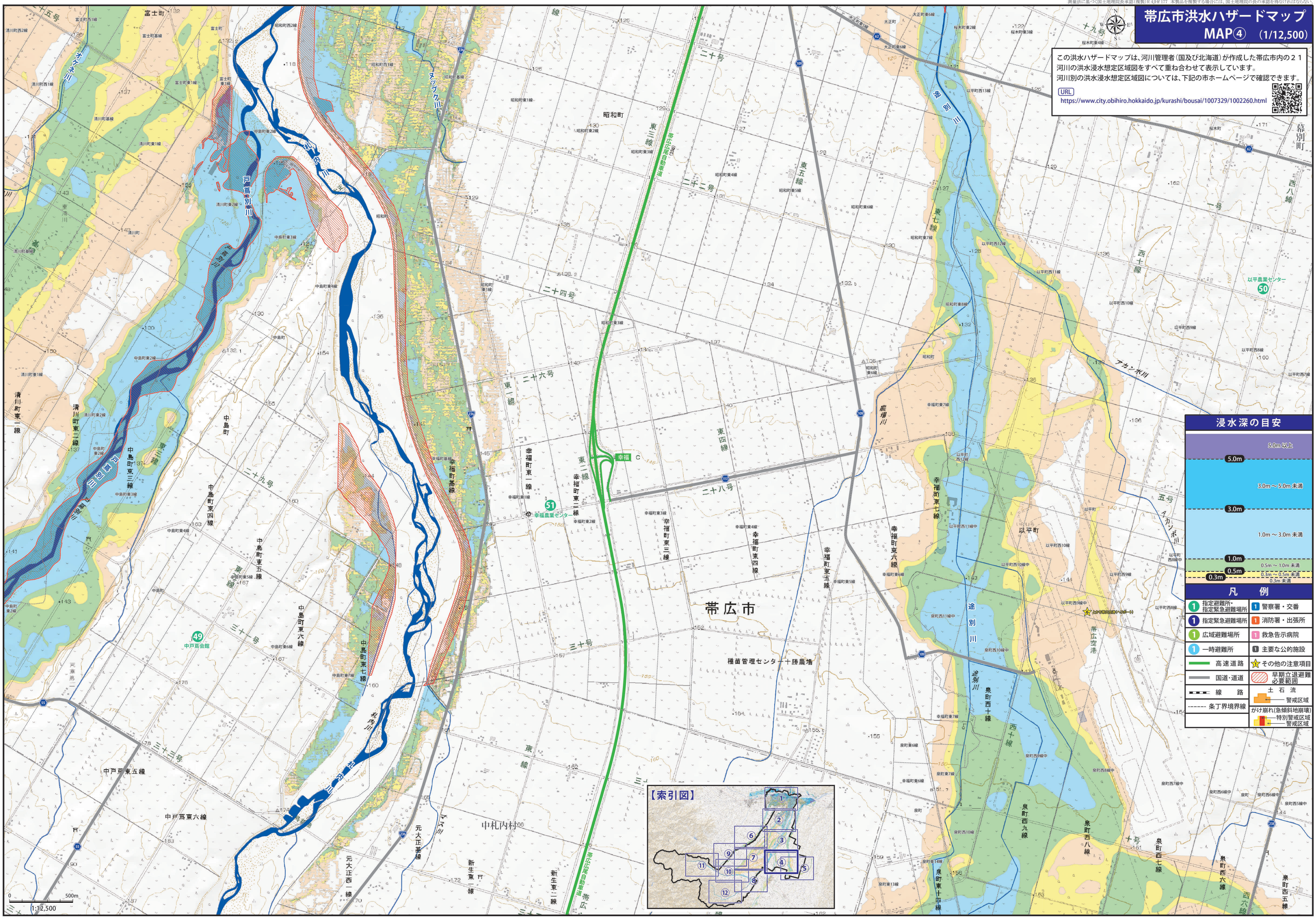


帯広市洪水ハザードマップ

MAP④ (1/12,500)

この洪水ハザードマップは、河川管理者(国及び北海道)が作成した帯広市内の21河川の洪水浸水想定区域図をすべて重ね合わせて表示しています。
河川別の洪水浸水想定区域図については、下記の市ホームページで確認できます。

URL
<https://www.city.obihiro.hokkaido.jp/kurashi/bousai/1007329/1002260.html>



凡例

① 指定避難所	① 警察署・交番
② 指定緊急避難場所	② 消防署・出張所
③ 広域避難場所	③ 救急告示病院
④ 一時避難所	④ 主要な公的施設
— 高速道路	★ その他の注意項目
— 国道・道道	— 警戒区域
— 線路	— 土石流
— 条丁境界線	— 警戒区域
	— 早期立退避難必要範囲
	— かけ崩れ(急傾斜地崩壊)警戒区域
	— 特別警戒区域

