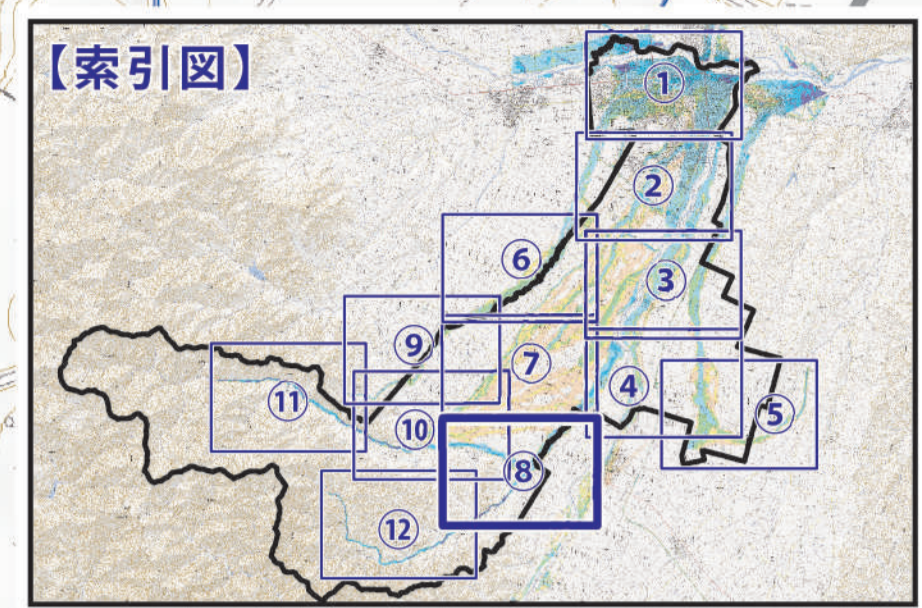
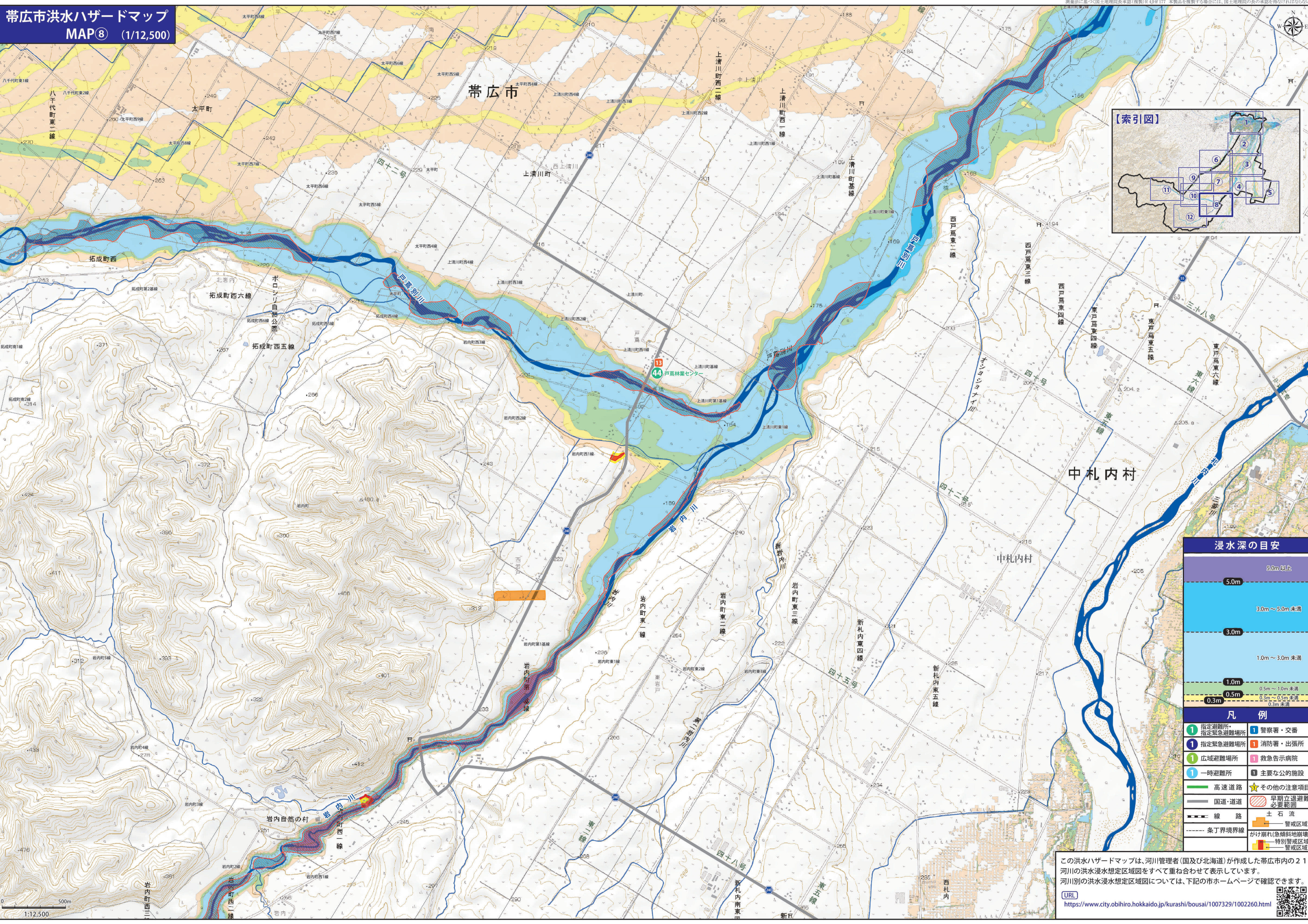


帯広市洪水ハザードマップ
MAP⑧ (1/12,500)



浸水深の目安

5.0m以上
5.0m
3.0m~5.0m未満
3.0m
1.0m~3.0m未満
1.0m
0.5m~1.0m未満
0.5m
0.3m~0.5m未満
0.3m
0.3m未満

凡例

① 指定避難所・指定緊急避難場所	① 警察署・交番
② 指定緊急避難場所	② 消防署・出張所
③ 広域避難場所	③ 救急告示病院
④ 一時避難所	④ 主要な公的施設
— 高速道路	★ その他の注意項目
— 国道・道道	⊕ 早期立退避難必要範囲
— 線路	⊕ 土石流警戒区域
--- 条丁境界線	⊕ がけ崩れ(急傾斜地崩壊)特別警戒区域
	⊕ 警戒区域

この洪水ハザードマップは、河川管理者(国及び北海道)が作成した帯広市内の21河川の洪水浸水想定区域図をすべて重ね合わせて表示しています。河川別の洪水浸水想定区域図については、下記の市ホームページで確認できます。

URL <https://www.city.obihoro.hokkaido.jp/kurashi/bousai/1007329/1002260.html>