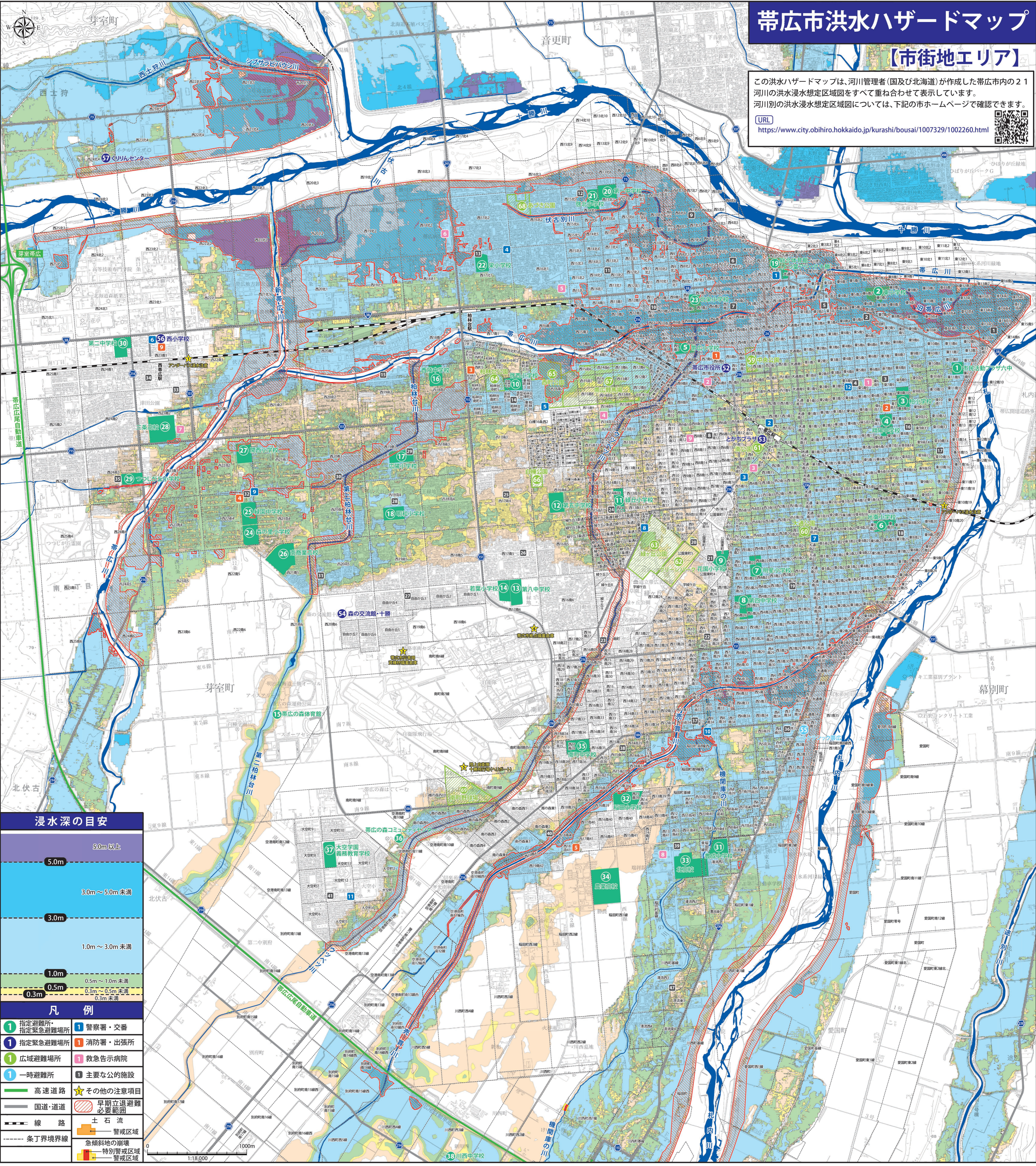


帯広市洪水ハザードマップ

【市街地エリア】

この洪水ハザードマップは、河川管理者（国及び北海道）が作成した帯広市内の21河川の洪水浸水想定区域図をすべて重ね合わせて表示しています。河川別の洪水浸水想定区域図については、下記の市ホームページで確認できます。

URL
<https://www.city.obihoro.hokkaido.jp/kurashi/bousai/1007329/1002260.html>



浸水深の目安	
5.0m以上	
5.0m	
3.0m ~ 5.0m未満	
3.0m	
1.0m ~ 3.0m未満	
1.0m	
0.5m ~ 1.0m未満	
0.5m	
0.3m ~ 0.5m未満	
0.3m	

凡例	
指定避難所	警察署・交番
指定緊急避難場所	消防署・出張所
広域避難場所	救急告示病院
一時避難所	主要な公的施設
高速道路	その他の注意項目
国道・道	早期立退避必要範囲
線路	土石流
条子境界線	警戒区域
	急傾斜地の崩壊
	特別警戒区域
	警戒区域

