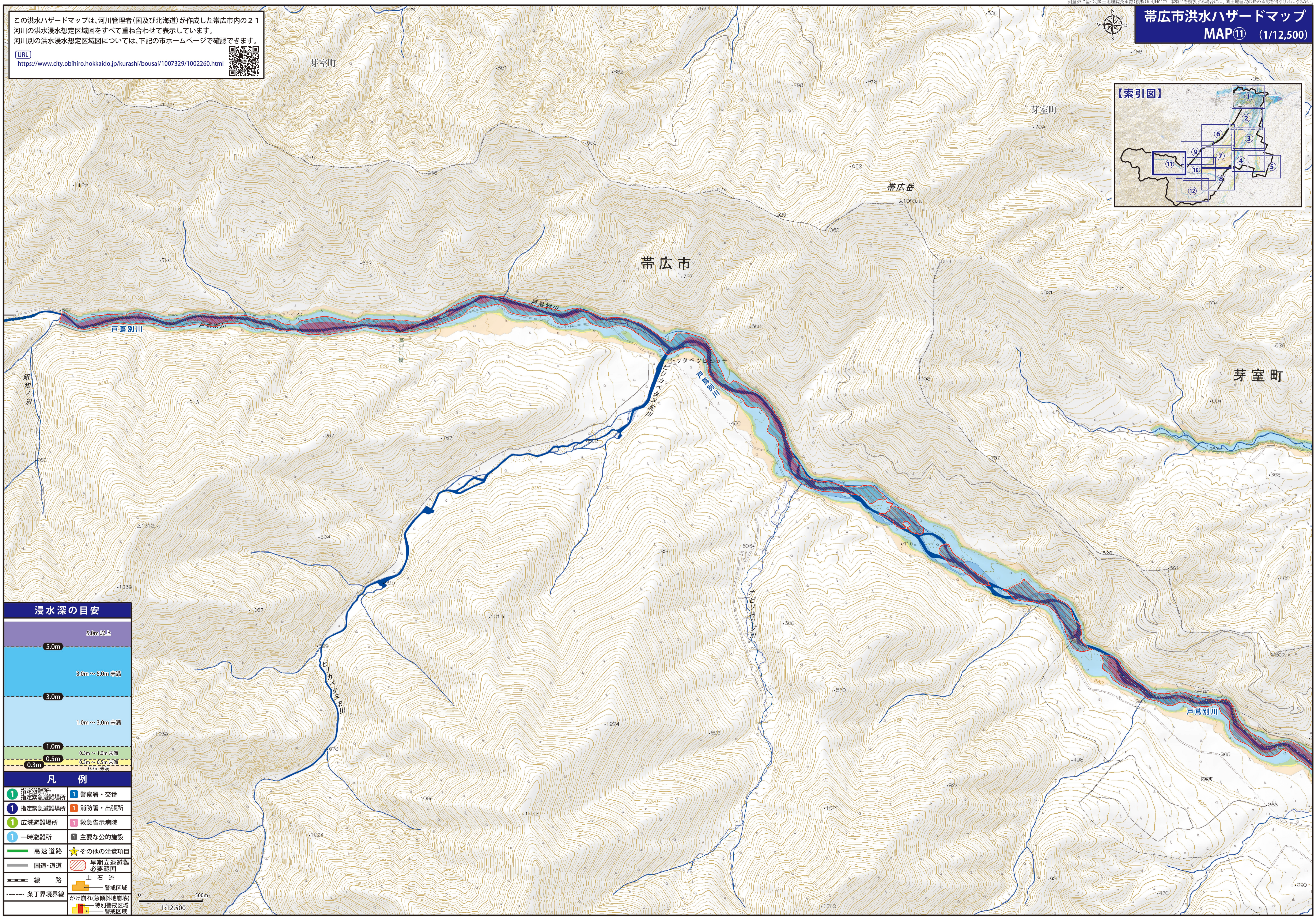
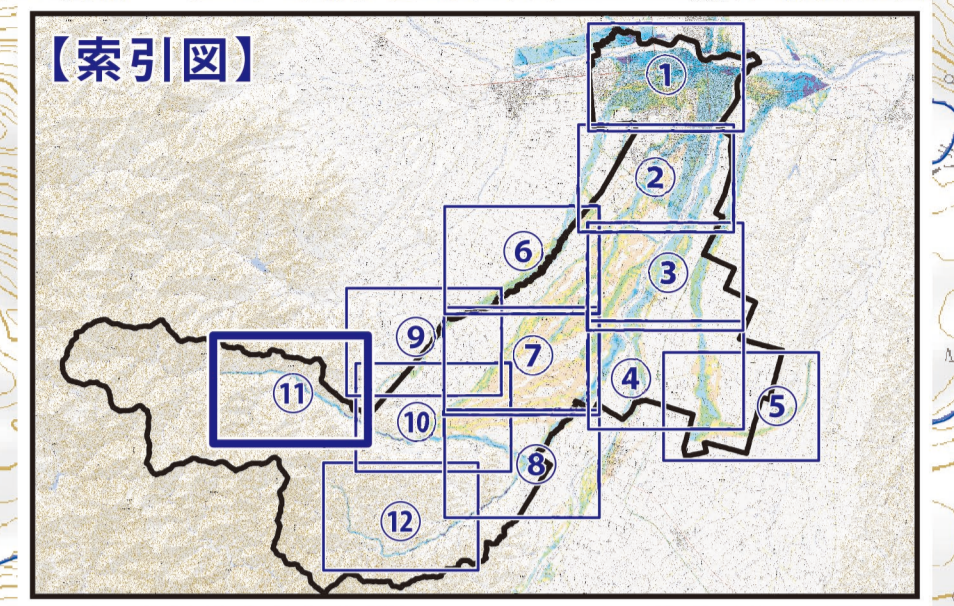


帯広市洪水ハザードマップ

MAP① (1/12,500)

この洪水ハザードマップは、河川管理者(国及び北海道)が作成した帯広市内の21河川の洪水浸水想定区域図をすべて重ね合わせて表示しています。
河川別の洪水浸水想定区域図については、下記の市ホームページで確認できます。

URL
<https://www.city.obihoro.hokkaido.jp/kurashi/bousai/1007329/1002260.html>



浸水深の目安

5.0m以上
3.0m ~ 5.0m未満
1.0m ~ 3.0m未満
0.5m ~ 1.0m未満
0.3m ~ 0.5m未満
0.3m未満

凡例

指定避難所	警察署・交番
指定緊急避難場所	消防署・出張所
広域避難場所	救急告示病院
一時避難所	主要な公的施設
高速道路	その他の注意項目
国道・道道	早期立退避難必要範囲
線路	土石流
条丁境界線	警戒区域
	かけ崩れ(急傾斜地崩壊)特別警戒区域
	警戒区域

0 500m 1:12,500