

帯広市洪水ハザードマップ  
MAP⑩ (1/12,500)

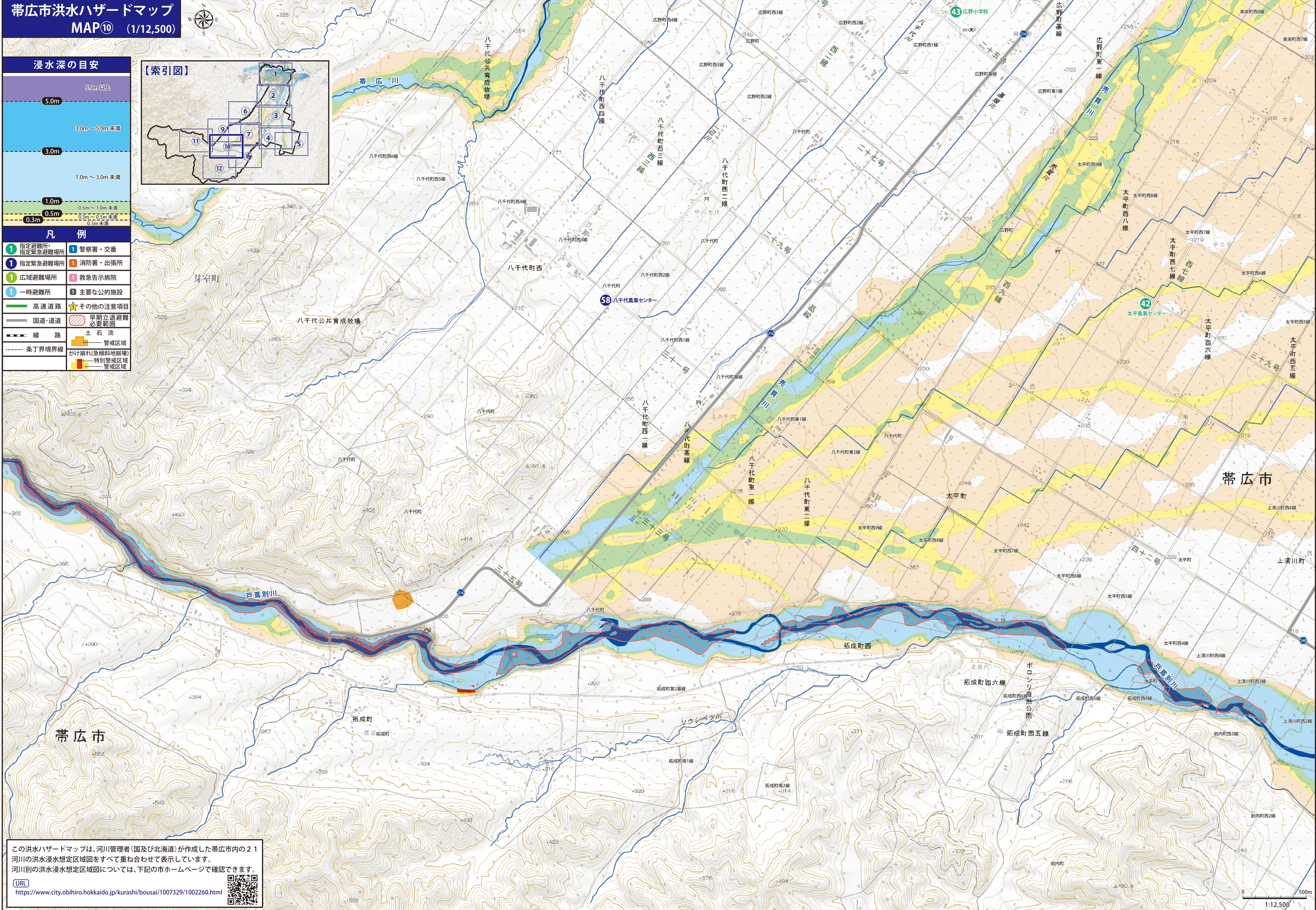
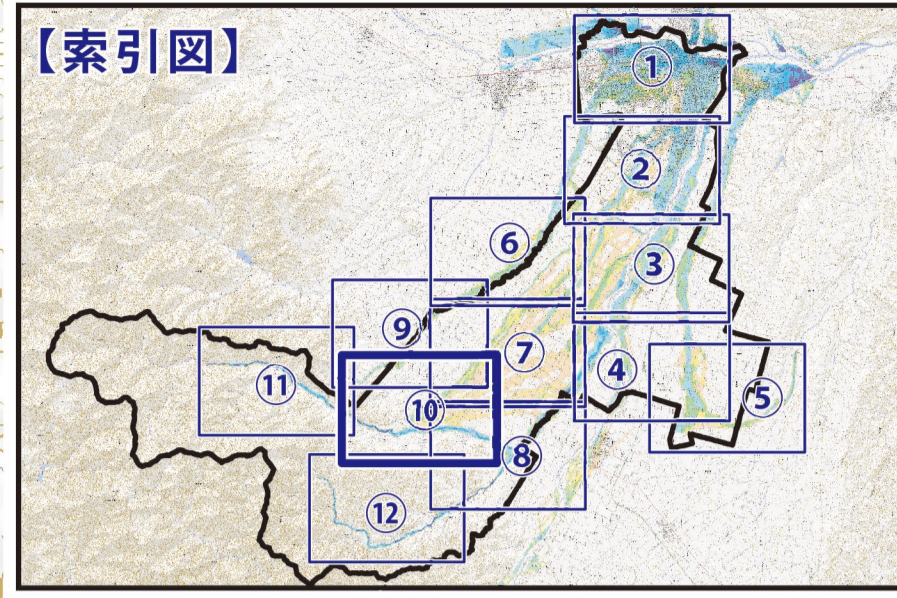


**浸水深の目安**

9.0m以上
5.0m
3.0m～5.0m未満
3.0m
1.0m～3.0m未満
1.0m
0.5m～1.0m未満
0.5m
0.3m～0.5m未満
0.3m

**凡例**

① 指定避難所 指定緊急避難場所	① 警察署・交番
② 指定緊急避難場所	① 消防署・出張所
③ 広域避難場所	① 救急告示病院
④ 一時避難所	① 主要な公的施設
— 高速道路	★ その他の注意項目
— 国道・道道	早期立退避難必要範囲
— 線路	土石流
--- 条丁境界線	警戒区域
	がけ崩れ(急傾斜地崩壊)特別警戒区域
	警戒区域



この洪水ハザードマップは、河川管理者(国及び北海道)が作成した帯広市内の21河川の洪水浸水想定区域図をすべて重ね合わせて表示しています。河川別の洪水浸水想定区域図については、下記の市ホームページで確認できます。

URL <https://www.city.obihiro.hokkaido.jp/kurashi/bousai/1007329/1002260.html>

測量法に基づく国土地理院長承認(複製)R4H177 本製品を複製する場合には、国土地理院の長の承認を得なければなりません。