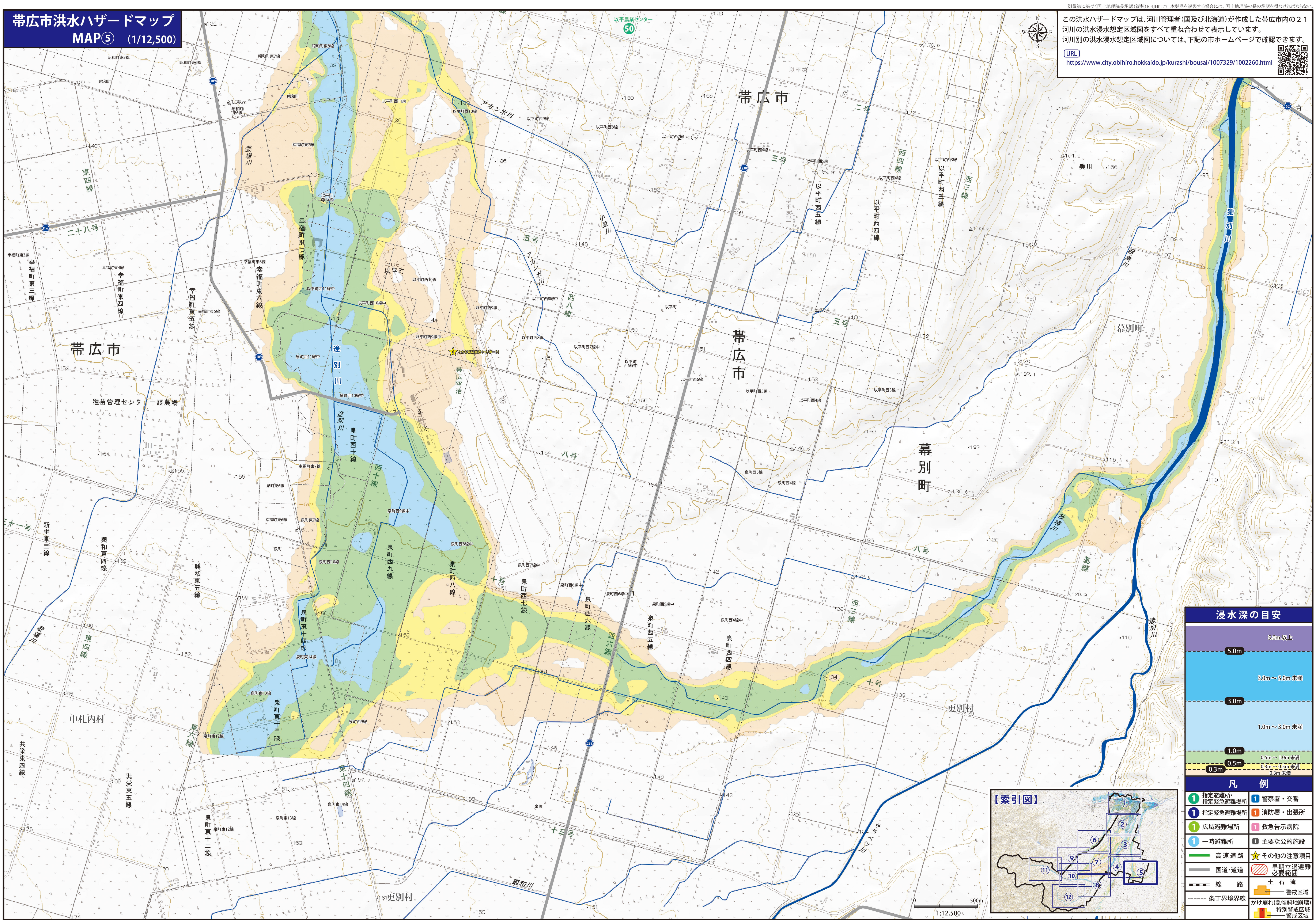


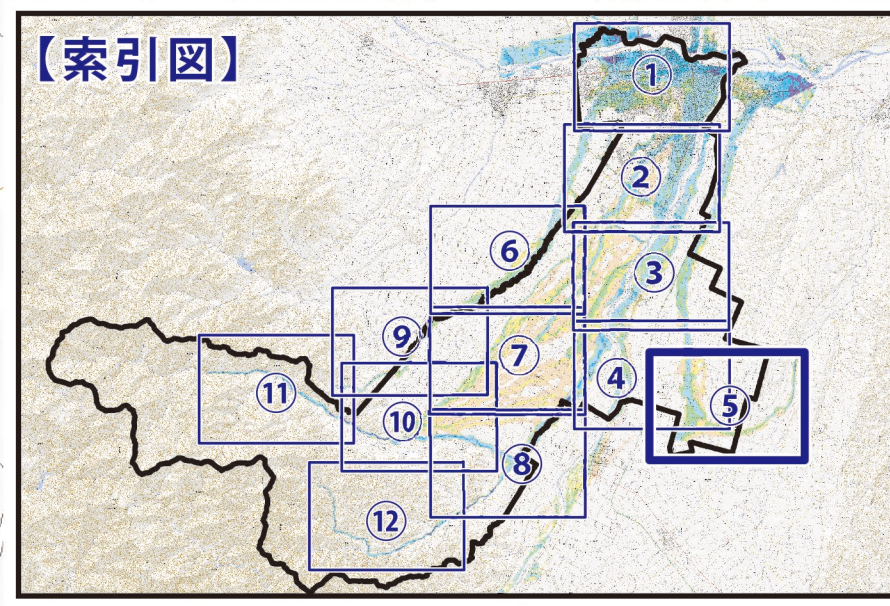
帯広市洪水ハザードマップ
MAP⑤ (1/12,500)

測量法に基づく国土地理院院長承認(複製)R4H177 本製品を複製する場合には、国土地理院の長の承認を得なければなりません。
この洪水ハザードマップは、河川管理者(国及び北海道)が作成した帯広市内の21河川の洪水浸水想定区域図をすべて重ね合わせて表示しています。
河川別の洪水浸水想定区域図については、下記の市ホームページで確認できます。
[URL](https://www.city.obihiro.hokkaido.jp/kurashi/bousai/1007329/1002260.html)
<https://www.city.obihiro.hokkaido.jp/kurashi/bousai/1007329/1002260.html>



浸水深の目安	
5.0m以上	5.0m
3.0m～5.0m未満	3.0m
1.0m～3.0m未満	1.0m
0.5m～1.0m未満	0.5m
0.3m～0.5m未満	0.3m

凡例	
① 指定避難所、指定緊急避難場所	① 警察署・交番
② 指定緊急避難場所	② 消防署・出張所
③ 広域避難場所	③ 救急告示病院
④ 一時避難所	④ 主要な公的施設
— 高速道路	☆ その他の注意項目
— 国道・道道	⊘ 早期立退避難必要範囲
— 線 路	— 土石流
— 条 界境界線	— 警戒区域
	— かけ崩れ(急傾斜地崩壊)特別警戒区域
	— 警戒区域



1:12,500