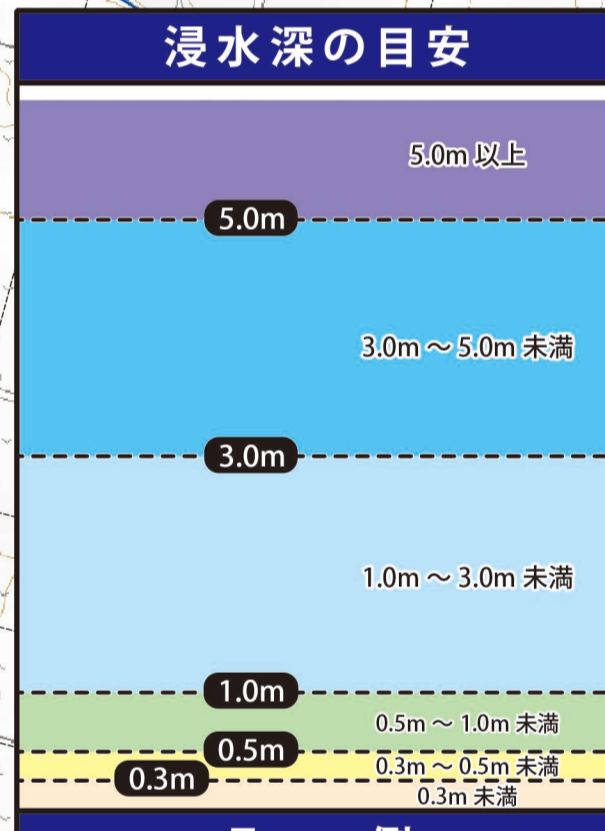
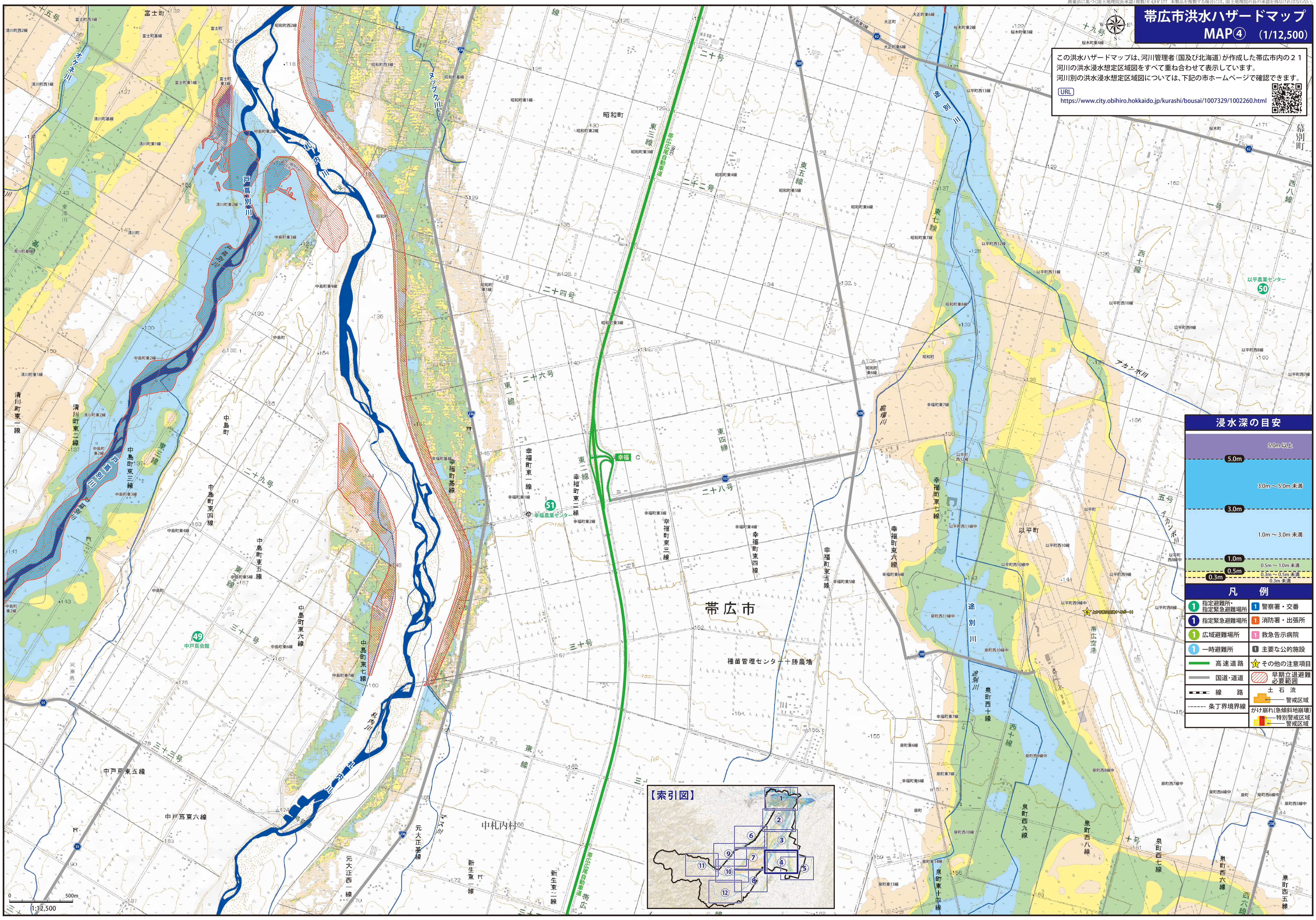


# 帯広市洪水ハザードマップ

## MAP④ (1/12,500)

この洪水ハザードマップは、河川管理者(国及び北海道)が作成した帯広市内の21河川の洪水浸水想定区域図をすべて重ね合わせて表示しています。  
河川別の洪水浸水想定区域図については、下記の市ホームページで確認できます。  
[URL](https://www.city.obihoro.hokkaido.jp/kurashi/bousai/1007329/1002260.html)  
<https://www.city.obihoro.hokkaido.jp/kurashi/bousai/1007329/1002260.html>



### 凡例

① 指定避難所	④ 警察署・交番
② 指定緊急避難場所	⑤ 消防署・出張所
③ 広域避難場所	⑥ 救急告示病院
⑦ 一時避難所	⑧ 主要な公的施設
— 高速道路	★ その他の注意項目
— 国道・道	▨ 警戒区域
— 線路	▨ 土石流警戒区域
— 条境界線	▨ がけ崩れ(急傾斜地崩壊)警戒区域
	▨ 特別警戒区域

