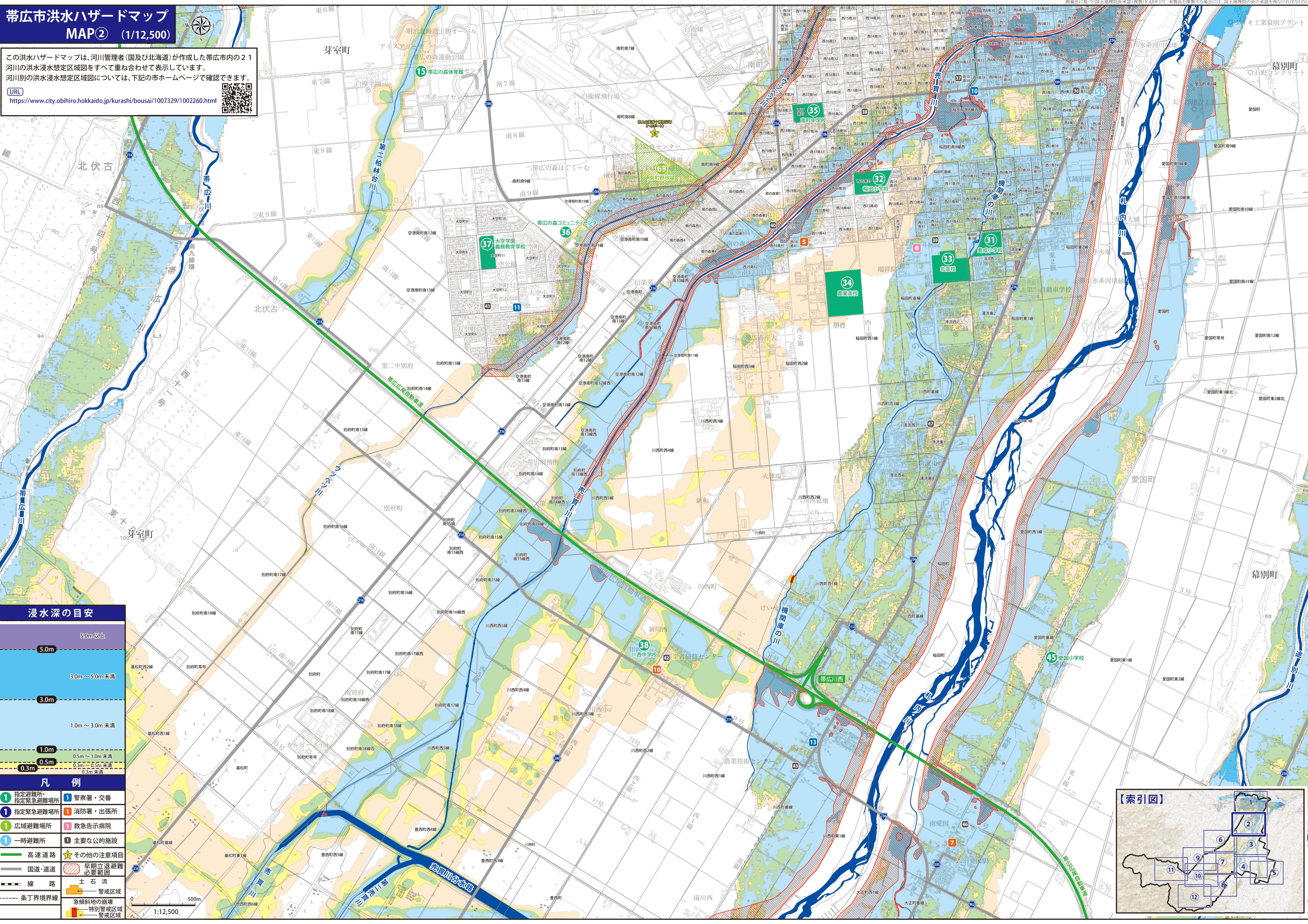


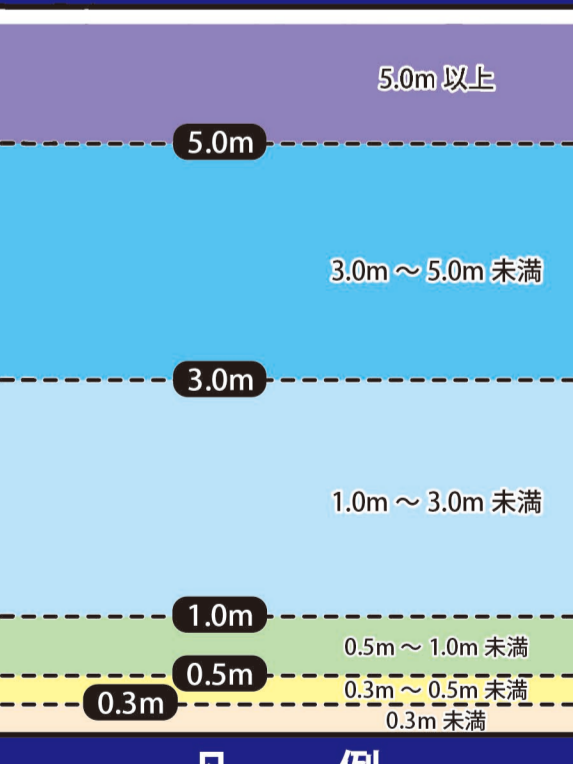
# 帯広市洪水ハザードマップ MAP② (1/12,500)

この洪水ハザードマップは、河川管理者(国及び北海道)が作成した帯広市内の21河川の洪水浸水想定区域図をすべて重ね合わせて表示しています。  
河川別の洪水浸水想定区域図については、下記の市ホームページで確認できます。

URL  
<https://www.city.obihoro.hokkaido.jp/kurashi/bousai/1007329/1002260.html>

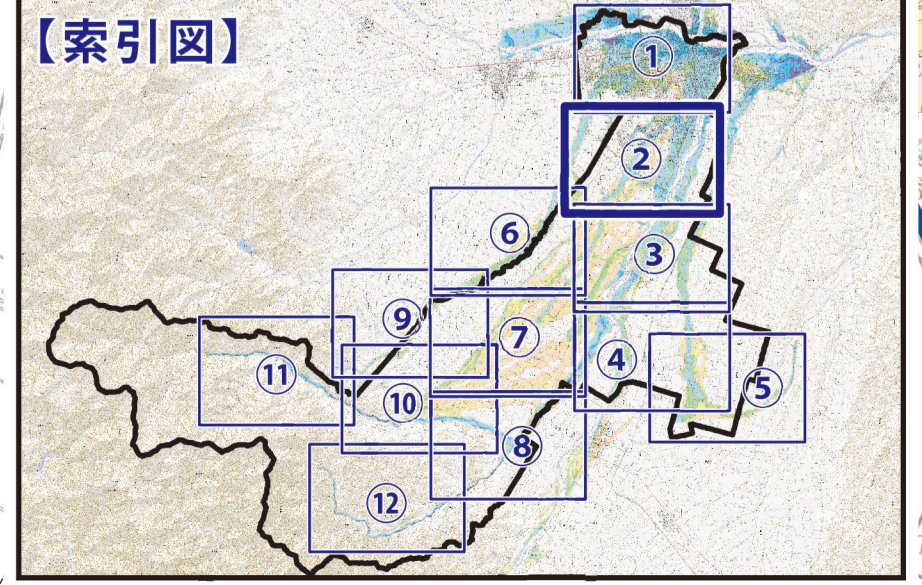


## 浸水深の目安



## 凡例

- |          |            |        |
|----------|------------|--------|
| 指定避難所    | 指定緊急避難場所   | 警察署・交番 |
| 指定緊急避難場所 | 消防署・出張所    |        |
| 広域避難場所   | 救急告示病院     |        |
| 一時避難所    | 主要な公的施設    |        |
| 高速道路     | その他の注意項目   |        |
| 国道・道道    | 早期立退避難必要範囲 |        |
| 線路       | 土石流        |        |
| 条丁境界線    | 警戒区域       |        |
|          | 急傾斜地の崩壊    |        |
|          | 特別警戒区域     |        |
|          | 警戒区域       |        |



1:12,500