

# 令和4年度 ばんえい競馬 発売成績 (累計)

令和5年6月1日  
経済文教委員会提出資料 1

【 累 計 】

令和4年度該当開催

〔ばんえい競馬第1回1日目 ~ 第25回 6日目 149日間〕

令和3年度該当開催

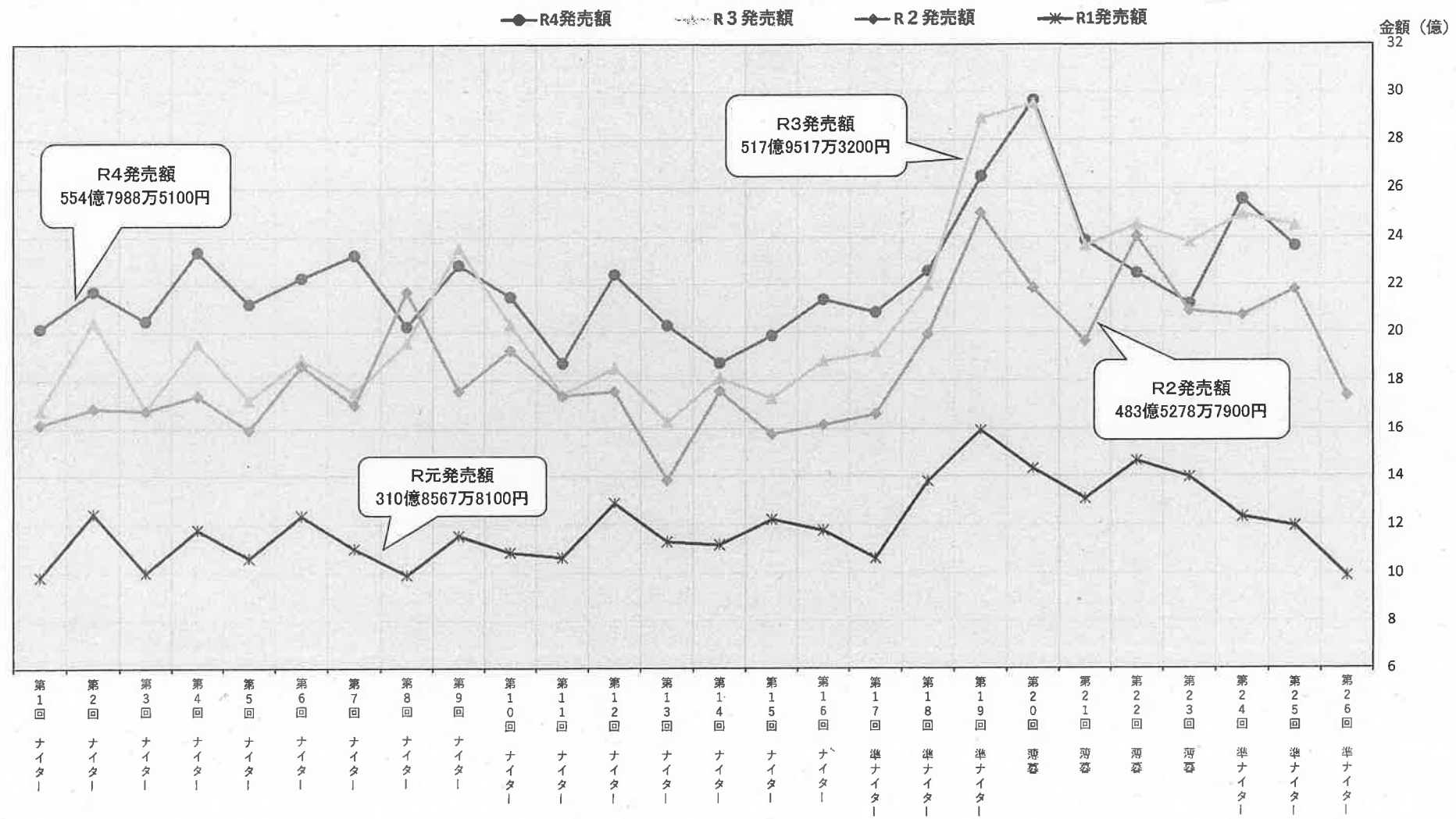
〔ばんえい競馬第1回1日目 ~ 第25回 6日目 149日間〕

区 分	発 売 金 額							入 場 人 員			1人当たり購買額			
	令 和 4 年 度			令 和 3 年 度		対 比		令和4年度	令和3年度	前年対比	令和4年度	令和3年度	前年対比	
	日数	発 売 額	予 算 額	日数	発 売 額	予 算	前 年							
帯広競馬場	149	1,267,496,000	777,423,500	149	918,861,300	163.04%	137.94%	279,837	171,135	163.52%	4,529	5,369	84.35%	
直 営 場 外 発 売 所	旭川北彩都	149	531,487,700	425,253,400	149	502,405,000	124.98%	105.79%	28,433	26,637	106.74%	18,692	18,861	99.10%
	ミントスポット北見	149	446,418,000	426,673,900	149	503,673,200	104.63%	88.63%	26,463	25,379	104.27%	16,869	19,846	85.00%
	ハロンズ岩見沢	149	155,455,400	143,641,100	149	169,762,100	108.22%	91.57%	11,513	12,422	92.68%	13,502	13,666	98.80%
	ハロンズ釧路	149	80,006,300	66,972,700	149	79,122,000	119.46%	101.12%	15,195	14,629	103.87%	5,265	5,408	97.36%
	ハロンズ名寄	149	88,453,000	89,438,800	149	105,544,500	98.90%	83.81%	4,376	3,933	111.26%	20,213	26,835	75.32%
	アブスポット網走	149	83,647,900	70,763,900	149	83,669,900	118.21%	99.97%	3,368	2,520	133.65%	24,836	33,202	74.80%
	琴似駅前	149	137,190,900	102,617,200	149	121,235,500	133.69%	113.16%	13,630	11,477	118.76%	10,065	10,563	95.29%
	イルムふかがわ	149	76,981,100	65,686,400	149	77,654,300	117.19%	99.13%	4,765	4,019	118.6%	16,155	19,321	83.61%
	計		1,599,640,300	1,391,047,400		1,643,066,500	115.00%	97.36%	107,743	101,016	106.66%	14,846	16,265	91.28%
電 話 投 票	オッズパーク	149	16,488,650,000	17,852,641,200	149	15,228,567,000	92.36%	108.27%						
	オッズパーク(七重勝)	149	137,308,500		149	129,061,900		106.39%						
	オッズパーク(五重勝)	149	249,820,000	522,852,300	149	323,474,200	74.04%	77.23%						
	競馬モール	148	13,261,979,100	14,806,513,800	149	12,627,499,600	89.57%	105.02%						
	SPAT4	148	20,643,404,100	22,711,810,800	149	19,274,322,000	90.89%	107.10%						
	計		50,781,161,700	55,893,818,100		47,582,924,700	90.85%	106.72%						
広 域	Aiba	131	957,001,300	752,330,600	131	926,709,000	127.20%	103.27%	( 228,931	234,834 )	( 97.49% )	( 4,180 )	( 3,946 )	( 105.93% )
	BAOO東日本	134	75,656,400	52,908,200	118	65,208,000	143.00%	116.02%	( 33,916	31,047 )	( 109.2% )	( 2,230 )	( 2,100 )	( 106.19% )
	BAOO西日本	115	152,834,200	138,609,200	109	170,782,700	110.26%	89.49%	( 167,792	163,996 )	( 102.31% )	( 910 )	( 1,041 )	( 87.42% )
	ふるさとコーナー													
	その他広域	146	646,095,200	395,892,000	138	487,621,000	163.20%	132.50%						
	計		1,831,587,100	1,339,740,000		1,650,320,700	136.71%	110.98%						
場 外 計		54,212,389,100	58,624,605,500		50,876,311,900	92.47%	106.56%							
合 計	149	55,479,885,100	59,402,029,000	149	51,795,173,200	93.40%	107.11%	387,580	272,151	142.41%				
1 日 平 均		372,348,222	398,671,336		347,618,612	93.40%	107.11%	2,601	1,827	142.41%				

☆各対比は小数点以下第3位を四捨五入とし、1人当たり購買額は小数点以下を切り捨てる

☆入場人員に電話投票及び広域は含まない

### R4 ばんえい十勝 4ヵ年発売額（開催回毎の推移）



※ 令和元年度、令和2年度は全26回開催  
 令和3年度、令和4年度は全25回開催

地方競馬開催成績 令和4年4月～令和5年3月次

令和5年6月1日  
 経済文教委員会提出資料 3

(単位:円,人,%,日)

競馬場	回数	日数	増減	入場人員				総売得金				場外発売					場内購買単価	前年比	
				入場人員	前年比	1日平均	前年比	総売得金	前年比	1日平均	前年比	場外売得金	前年比	構成比	電話投票	前年比			構成比
帯広・ば	25	148	-1	279,837	163.5	1,891	164.6	55,418,302,600	107.2	374,448,000	107.9	54,152,091,000	107.4	97.7	50,725,981,100	107.5	91.5	4,500	83.3
門別	15	85	3	47,759	268.6	562	259.1	52,725,791,700	101.7	620,303,430	98.1	52,362,549,500	97.7	99.3	49,451,658,600	96.7	93.8	7,600	82.6
盛岡	11	66	0	107,363	121.5	1,627	121.5	41,549,302,300	120.4	629,534,880	120.4	40,604,081,300	120.5	97.7	36,601,073,800	122.2	88.1	8,800	93.6
水沢	11	63	2	89,623	110.8	1,423	107.3	26,100,461,600	115.3	414,293,000	111.7	25,235,414,600	111.9	96.7	22,238,897,900	113.2	85.2	9,700	98.0
岩手県・計	22	129	2	196,986	116.4	1,527	114.6	67,649,763,900	118.4	524,416,800	116.5	65,839,495,900	116.7	97.3	58,839,971,700	118.3	87.0	9,200	95.8
浦和	13	58	1	117,390	231.6	2,024	227.6	66,379,223,190	100.2	1,144,469,370	98.5	64,337,580,490	96.7	96.9	56,194,002,490	94.4	84.7	17,400	106.1
船橋	12	60	1	106,940	1432.9	1,782	1409.1	94,739,607,600	106.8	1,578,993,460	105.1	93,342,684,600	103.7	98.5	84,618,913,200	102.1	89.3	13,100	63.3
大井	19	97	0	293,191	510.8	3,023	510.8	195,457,236,170	106.9	2,015,023,050	106.9	189,724,563,070	104.4	97.1	170,490,128,370	102.3	87.2	19,600	95.1
川崎	13	64	0	144,155	620.1	2,252	620.1	106,327,905,000	109.4	1,661,373,520	109.4	104,006,141,400	107.5	97.8	93,526,875,200	106.2	88.0	16,100	80.1
南関東・計	57	279	2	661,676	476.7	2,372	473.3	462,903,971,960	106.4	1,659,154,020	105.7	451,410,969,560	103.7	97.5	404,829,919,260	101.8	87.5	17,400	91.6
金沢	22	88	1	168,004	121.4	1,909	120.0	27,436,056,800	88.3	311,773,400	87.3	25,288,847,500	85.8	92.2	24,153,458,900	85.8	88.0	12,800	91.4
笠松	21	99	46	82,933	203.0	838	108.7	42,655,089,900	200.0	430,859,500	107.1	41,700,980,100	106.9	97.8	38,512,975,800	107.2	90.3	11,500	106.5
名古屋	27	113	0	122,891	86.9	1,088	86.9	76,233,183,900	120.5	674,629,900	120.5	74,954,923,000	121.4	98.3	69,765,075,400	121.6	91.5	10,400	95.4
中京	0	0	0																
愛知県・計	27	113	0	122,891	86.9	1,088	86.9	76,233,183,900	120.5	674,629,900	120.5	74,954,923,000	121.4	98.3	69,765,075,400	121.6	91.5	10,400	95.4
園田	24	131	-5	250,942	123.0	1,916	127.7	101,270,654,500	95.5	773,058,400	99.2	97,200,312,200	98.4	96.0	91,055,707,900	97.7	89.9	16,200	96.4
姫路	5	30	5	32,107	121.7	1,070	101.4	21,176,747,600	117.7	705,891,600	98.1	20,742,303,000	97.9	97.9	19,083,372,600	97.3	90.1	13,500	104.7
兵庫県・計	29	161	0	283,049	122.9	1,758	122.9	122,447,402,100	98.7	760,542,900	98.7	117,942,615,200	98.1	96.3	110,139,080,500	97.4	89.9	15,900	97.0
高知	19	109	0	76,769	134.4	704	134.4	94,608,061,600	99.6	867,963,900	99.6	93,711,228,600	99.5	99.1	91,652,449,100	99.3	96.9	11,700	85.4
佐賀	23	116	3	287,238	115.6	2,476	112.6	68,282,059,400	108.3	588,638,400	105.5	66,402,912,600	105.6	97.2	64,012,194,300	106.7	93.7	6,500	87.8
全国・計	260	1,327	56	2,207,142	163.1	1,663	156.2	1,070,359,683,860	107.8	806,601,100	103.2	1,043,766,612,960	102.3	97.5	962,082,764,660	101.4	89.9	12,000	103.4

注1: 電話投票売得金額は場外売得金額の内数、構成比は総売得金に占める比率、場内購買単価は本場における1人当りの平均購買額

注2: 前年比のうち、場外発売・電話投票においては1日平均との比較

※ この成績表は月次締めとしているので、月単位(1日から月末日まで)で開催成績を集計している。

※ 重勝式の売得金は電話投票扱いとしている。

令和4年4月 ～ 令和5年3月次 公営競技開催成績

	年度	日数	入場人員	前年比	売得金額	前年比	一日平均				場外発売		内電話投票	
							入場人員	前年比	売得金額	前年比	売得金額	前年比	売得金額	前年比
J R A	R3	286	1,027,085		3,155,858,226,300		3,591		11,034,469,300		3,138,717,770,200		2,850,782,118,000	
	R4	288	3,292,372	320.6%	3,232,273,157,200	102.4%	11,432	318.3%	11,223,170,700	101.7%	3,187,763,383,000	101.6%	2,720,560,411,700	95.4%
ボート	R3	4,595	436,827,545		2,392,621,261,100		95,066		520,701,000		2,281,350,527,300		1,841,412,423,700	
	R4	4,627	458,431,410	104.9%	2,414,246,891,800	100.9%	99,077	104.2%	521,773,700	100.2%	2,302,810,885,100	100.9%	1,875,453,542,000	101.8%
競輪	R3	2,486	1,356,001		964,613,447,100		545		388,018,300		952,309,658,400		730,071,049,400	
	R4	2,690	1,684,164	124.2%	1,090,779,290,200	113.1%	626	114.8%	405,494,200	104.5%	1,075,988,121,500	113.0%	855,080,781,600	117.1%
オート	R3	615	753,985		103,294,952,700		1,226		167,959,300		95,753,913,400		81,985,568,100	
	R4	658	839,641	111.4%	107,547,187,700	104.1%	1,276	104.1%	163,445,600	97.3%	99,608,344,700	104.0%	86,470,685,300	105.5%
地方競馬	R3	1,271	1,353,529		993,346,472,040		1,065		781,547,180		977,693,788,940		908,918,713,340	
	R4	1,327	2,207,142	163.1%	1,070,359,683,860	107.8%	1,663	156.2%	806,601,120	103.2%	1,043,766,612,960	106.8%	962,082,764,660	105.8%
合計	R3	9,253	441,318,145		7,609,734,359,240		47,695		822,407,300		7,445,825,658,240		6,413,169,872,540	
	R4	9,590	466,454,729	105.7%	7,915,206,210,760	104.0%	48,640	102.0%	825,360,400	100.4%	7,709,937,347,260	103.5%	6,499,648,185,260	101.3%

※備考：日本中央競馬会・日本モーターボート競走会・JKA競輪事業チーム・JKAオートレース事業所の資料に基づき集計した。

なお、ボートの入場者数は、利用者数である。場外売得金額は、全競技において電話投票売得金額を含む。JRA、競輪、オート、地方競馬の重勝式の売上は電話投票扱いとして処理している。

競輪、オートの入場者数(1日平均)は、ミッドナイト開催を含む日数で算出している。

※地方競馬の成績も月次処理としているので、他種競技同様に月末締め(1日から月末日までの期間集計)での開催成績となっている。