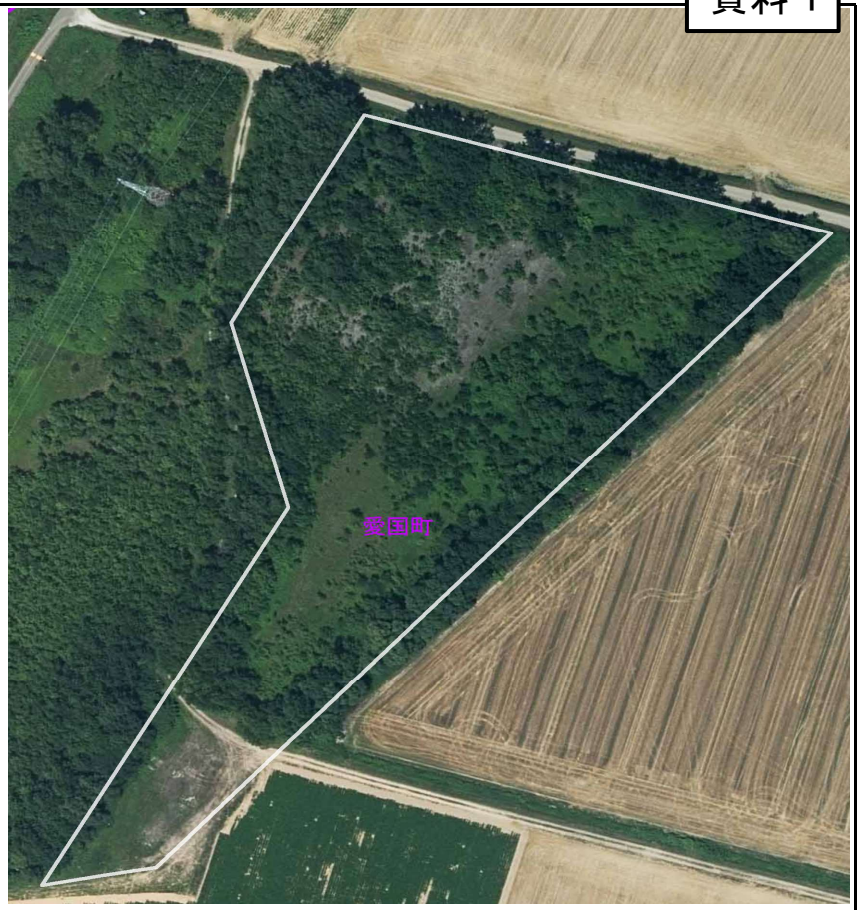


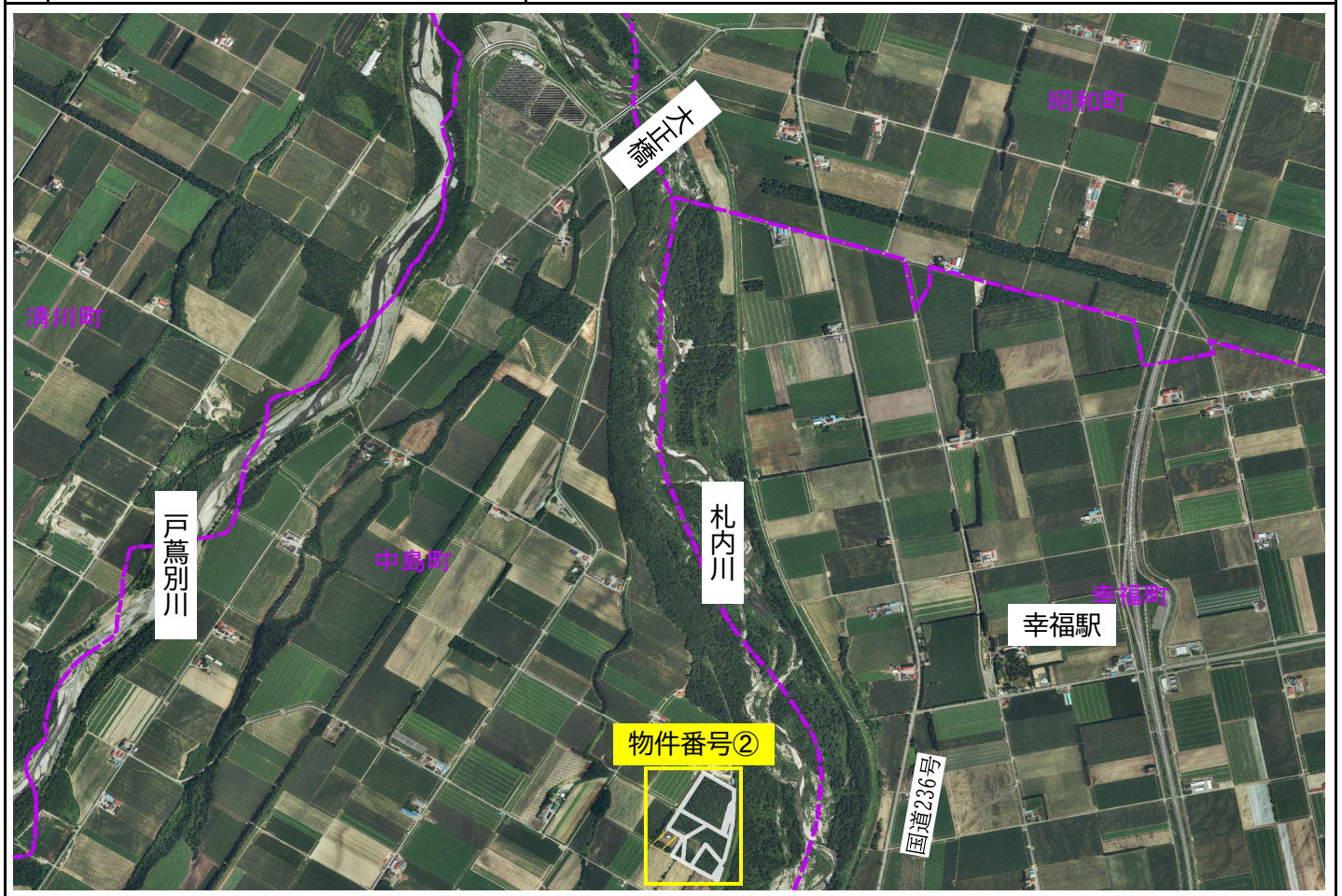
物件番号①	所在地	愛国町西1線11-3
	(旧)用途	砂利採取場
	地積	16,276㎡
	登記地目	雑種地
	用途地域	市街化調整区域
<b>現状・条件等</b> ・現状は未利用であり、今後も利用の予定はありません。樹木が手付かずのまま生い茂っている状態となります。 ・長期の貸付地としての利用を想定しています。 ・土地の利用状況によっては、関係法令等による協議や届け出が必要になる場合があります。		





令和5（2023）年度 未利用地・低利用地 一覧


	所在地	中島町東7線104-2 外6筆	
	(旧)用途	砂利採取場	
	地積(合計)	73,098㎡	
	登記地目	原野、山林、雑種地	
	用途地域	都市計画区域外	
物件番号②	<b>現状・条件等</b> ・現状は未利用であり、今後も利用の予定はありません。樹木が手付かずのまま生い茂っている状態になります。 ・長期の貸付地としての利用を想定しています。 ・黄色の斜線の土地は、取水場として今後も市が管理する必要があるため、使用する場合は、境界を柵等で区切る必要があります。 ・土地の利用状況によっては、関係法令等による協議や届け出が必要になる場合があります。		





令和5（2023）年度 未利用地・低利用地 一覧

物件番号③	所在地	上帯広町西1線76-5	
	(旧)用途	消防団川西第2分団詰所	
	地積	775.00㎡	
	登記地目	宅地	
	用途地域	都市計画区域外	
建物	床面積	172.32㎡	
	構造・築年	木造・S53年築	
	その他	アスベスト調査未実施	
現状・条件等		・現状は利用中ですが、施設の複合化に伴いR6年度中に用途廃止する予定です。  ※今回の調査では、建物付きでの利用希望を調査します。 (建物の詳細は、帯広市消防課に問い合わせてください。)	

物件番号④	所在地	上帯広町891-2の内	
	(旧)用途	上帯広中学校	
	地積	33,441.19㎡	
	登記地目	宅地	
	用途地域	都市計画区域外	
建物	床面積	1,129.24㎡	
	構造・築年	木造・S27年築	
	その他	アスベスト調査未実施	
現状・条件等		・敷地の全体が対象となります。 ・現状は、一時貸付地としていますが、校舎の建物が朽ちた状態で残っています。 ・長期の貸付地としての利用を想定しています。	

