

経営比較分析表（令和4年度決算）

北海道帯広市 帯広市帯広駅南駐車場

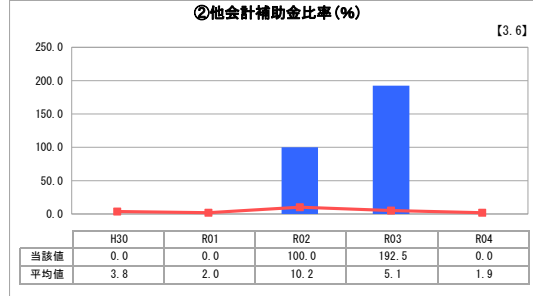
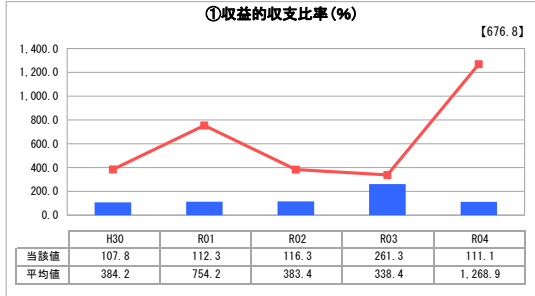
業務名	業種名	事業名	類似施設区分	管理者の情報
法非適用	駐車場整備事業	-	A 3 B 1	非設置
自己資本構成比率(%)	種類	構造	建設後の経過年数(年)	
該当数値なし	その他駐車場	広場式	26	

立地	周辺駐車場の需給実態調査	駐車場使用面積(m ²)
駅	無	375
収容台数(台)	一時間当たりの基本料金(円)	指定管理者制度の導入
25	200	利用料金制

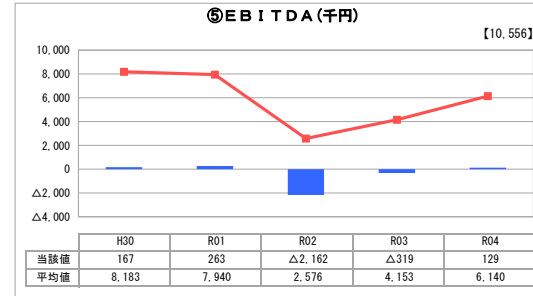
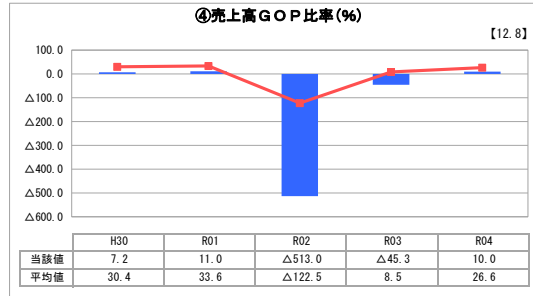
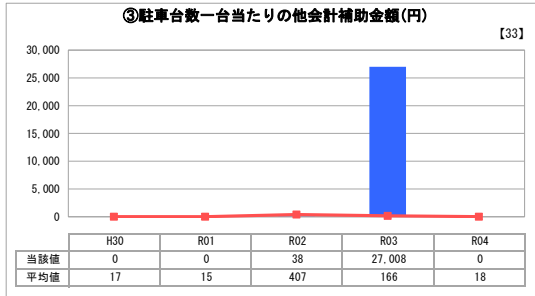
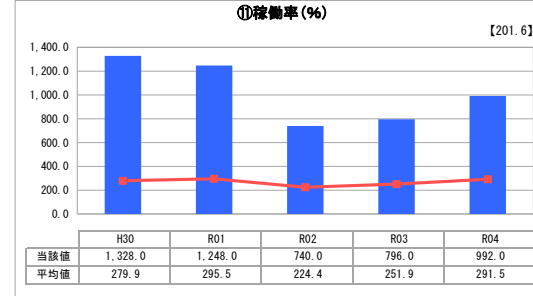
グラフ凡例

- 当該施設値(当該値)
- 類似施設平均値(平均値)
- 令和4年度全国平均

1. 収益等の状況



3. 利用の状況



2. 資産等の状況

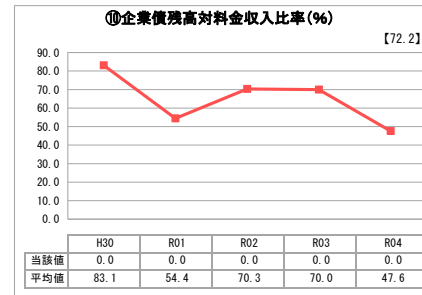


⑦敷地の地価(千円)

0

⑧設備投資見込額(千円)

0



分析欄

1. 収益等の状況について
 駅に隣接している平面駐車場であり、稼働率は高いが収容台数が限られている(25台)ため、類似団体と比較すると低水準である。
 R4年度については、新型コロナウイルス感染症の影響を受け、駐車場料金収入が減少したことから納付金を一部免除した。
 供用開始より20年以上が経過し、各種設備等の修繕時期に差し掛かるため、経費削減と並行し計画的な修繕を進める必要がある。
 なお、③駐車台数一台当たりの他会計補助金額のグラフについて、R3年度の当該値は「27,008」となっているが「27」という数値になる。

2. 資産等の状況について
 駐車場内の舗装、券発機・精算機の更新、周辺植樹等の景観維持等、計画的に進めている。

3. 利用の状況について
 駅に隣接する駐車場であることから、駅利用者(送迎等)の利用等で稼働率が高く、類似施設平均値を大きく上回るものである。
 R4年度については、新型コロナウイルス感染症の影響を受け、前年比で196ポイント上昇したが、R元年度までの水準には戻っていない。

全体総括
 設備の修繕・更新等に備え、収益性の高い事業運営が求められる。
 R4年度について、新型コロナウイルス感染症の影響を受け、駐車場の利用者数及び料金収入は影響前の水準には届かなかった。指定管理者制度のもと、指定管理者の事業計画、収支計画等の内容や状況を踏まえ施設の利用促進を図り、健全な経営に努め、中心市街地に位置する駐車場として、必要とされる駐車場サービスを提供し、中長期的な視点に立った管理運営に努めていくもの。