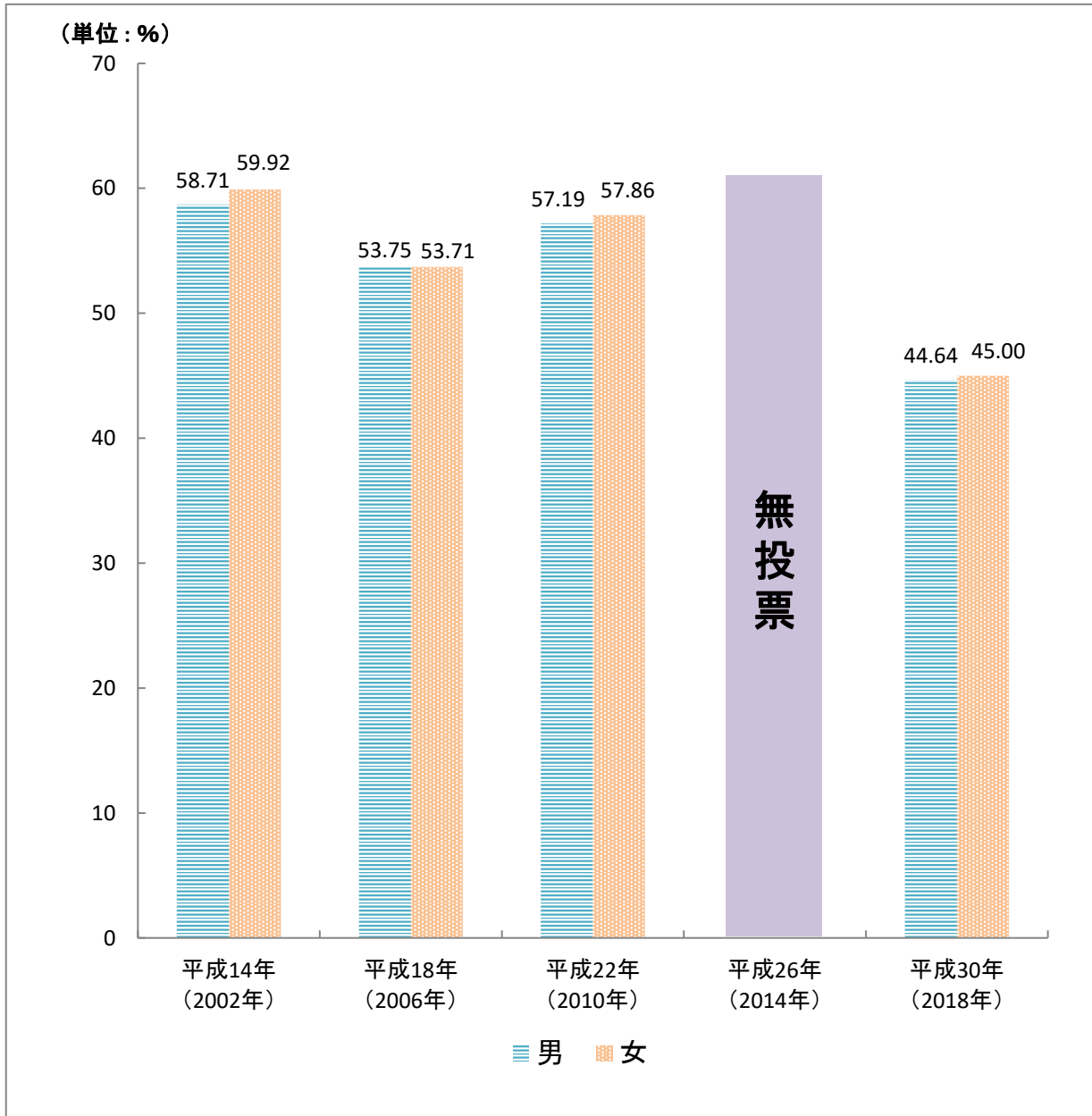


16. 議会・行政及び選挙

帯広市長選挙投票率



1. 議 会

(1) 会派別市議会議員数

議員定数(現員数)(人)	市 政 会	立 憲 民 主 ・ 市 民 連 合	公 明 党	開 政 会	日 本 共 産 党 帯 広 市 議 会 議 員 団 体	会 派 に 所 属 し な い 者
29(29)	11	5	4	3	3	3

(注)議長・副議長は会派に所属していない。

<資料> (市)議会事務局 (令和2年12月1日現在)

(2) 本会議開催状況(令和2年)

区 分	会 期	日 数	総時間 (時間:分)	実時間 (時間:分)
第1回 定例	3月2日 ~ 3月27日 26日間	5日	21:40	9:48
第2回 臨時	5月1日 ~ 5月1日 1日間	1日	4:50	0:25
第3回 臨時	5月18日 ~ 5月19日 2日間	2日	0:15	0:15
第4回 定例	6月10日 ~ 6月25日 16日間	7日	31:01	23:08
第5回 臨時	7月27日 ~ 7月28日 2日間	2日	0:25	0:25
第6回 定例	9月8日 ~ 10月2日 25日間	6日	24:50	18:53
第7回 定例	11月30日 ~ 12月16日 17日間	6日	26:08	19:47
計	89日間	29日	109:09	72:41

<資料> (市)議会事務局

(3) 委員会開催状況(令和2年)

(単位:日、時間:分)

	常 任 委 員 会				議 会 運 営	特 別 委 員 会		
	総務	厚生	産業 経済	建設 文教		予算審査	決算審査	議案審査
日 数	7日	10日	11日	9日	22日	8日	7日	10日
総時間	32:52	33:17	27:02	40:29	10:43	55:26	43:15	40:33
実時間	27:29	28:20	14:56	34:51	10:36	40:35	33:59	29:51

<資料> (市)議会事務局

(4) 付議案件件数

(単位：件)

区 分	平成28年	平成29年	平成30年	令和元年	令和2年	
総 数	174	130	131	150	152	
予 算 案	42	41	41	43	54	
条 例 案	議員提出	1	1	2	-	1
	市長提出	49	25	34	40	41
議 決 案	48	31	22	38	23	
同 意	7	3	4	6	6	
認 定	12	12	12	12	12	
承 認	予 算 案	3	2	1	-	1
	条 例	-	-	1	-	-
	そ の 他	-	-	-	-	-
諮 問 案	2	1	1	2	1	
会 議 規 則 案	-	-	1	-	-	
意 見 書 案	9	12	11	6	10	
決 議 案	-	1	-	1	2	
動 議	1	1	1	2	1	
請 願	-	-	-	-	-	
陳 情	2(-)	21(1)	2(-)	5(-)	3(2)	

(注) ()内は、前年からの継続案件であり、外数である。

<資料> (市) 議会事務局

(5) 市議会議決状況

(単位：件)

年	総数	可決	修正可決	否決	撤回	継続審査	審査未了
平成							
28	174	173	-	1	-	-	-
29	130	129	-	1	-	-	-
令和							
30	131	130	-	1	-	-	-
元							
150	149	-	1	-	-	-	-
2	152	150	-	1	1	-	-

(注) ()内は、前年からの継続案件であり、外数である。

<資料> (市) 議会事務局

2. 行 政

(1) 歴代市長

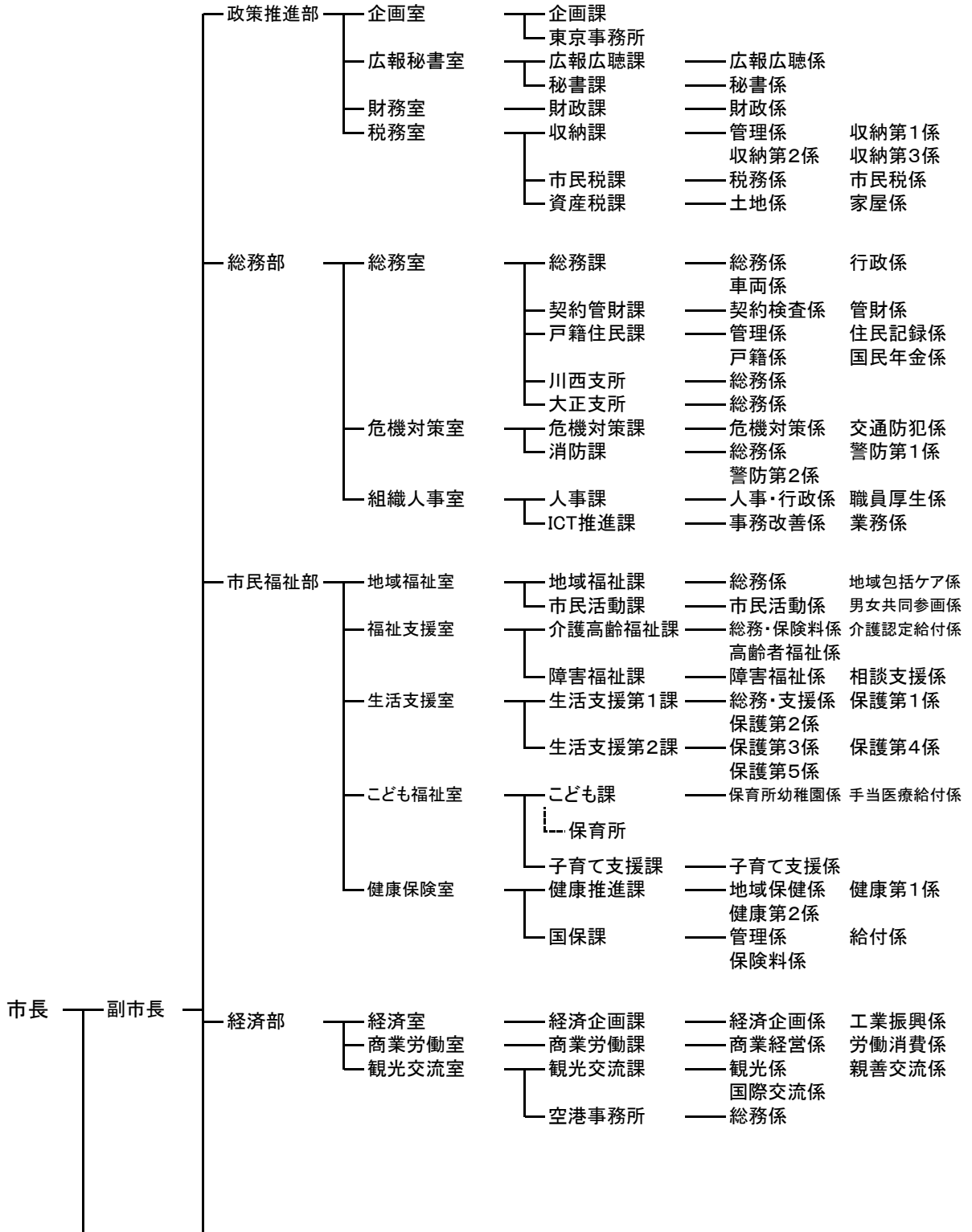
歴 代	氏 名	就 任 年 月 日	退 任 年 月 日	在 任 期 間
市長臨時代理者	横瀬 農夫也	昭和 8. 4. 1	昭和 8. 7. 9	3カ月
初 代	渡部 守治	昭和 8. 7. 10	昭和 16. 11. 24	8年 4カ月
2 代	橋本 東三	昭和 17. 2. 9	昭和 20. 12. 15	3年 10カ月
3 代	奥野 小四郎	昭和 21. 1. 18	昭和 22. 1. 4	1年
4 代	佐藤 亀太郎	昭和 22. 4. 5	昭和 30. 6. 25	8年 2カ月
5 代	吉村 博	昭和 30. 8. 6	昭和 49. 3. 4	18年 7カ月
6 代	田本 憲吾	昭和 49. 4. 21	平成 2. 4. 20	16年
7 代	高橋 幹夫	平成 2. 4. 21	平成 10. 4. 20	8年
8 代	砂川 敏文	平成 10. 4. 21	平成 22. 4. 20	12年
9 代	米沢 則寿	平成 22. 4. 21	在 任 中	

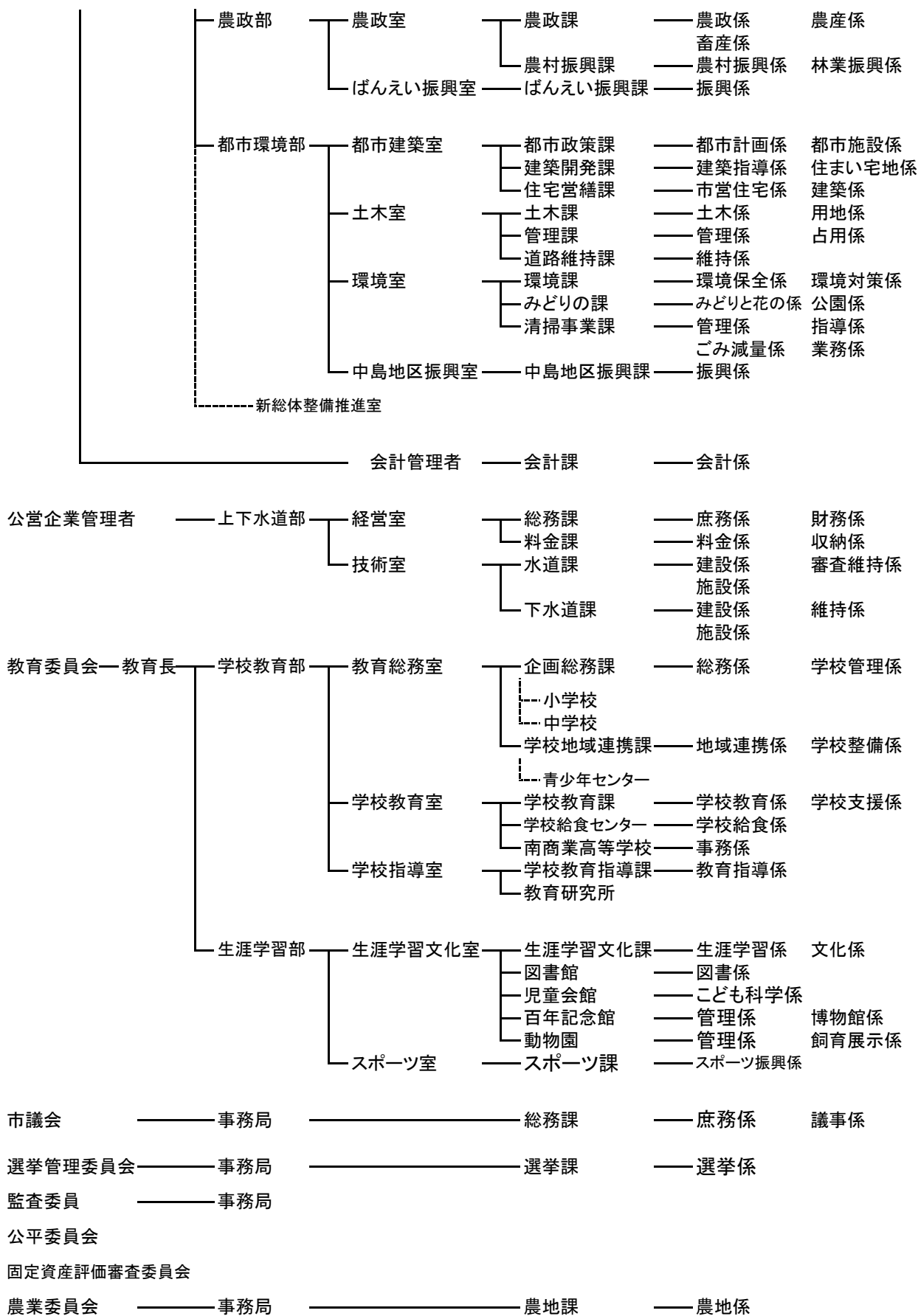
(2) 帯広市行政機構図(令和2年4月1日現在)

[副市長担任意務]

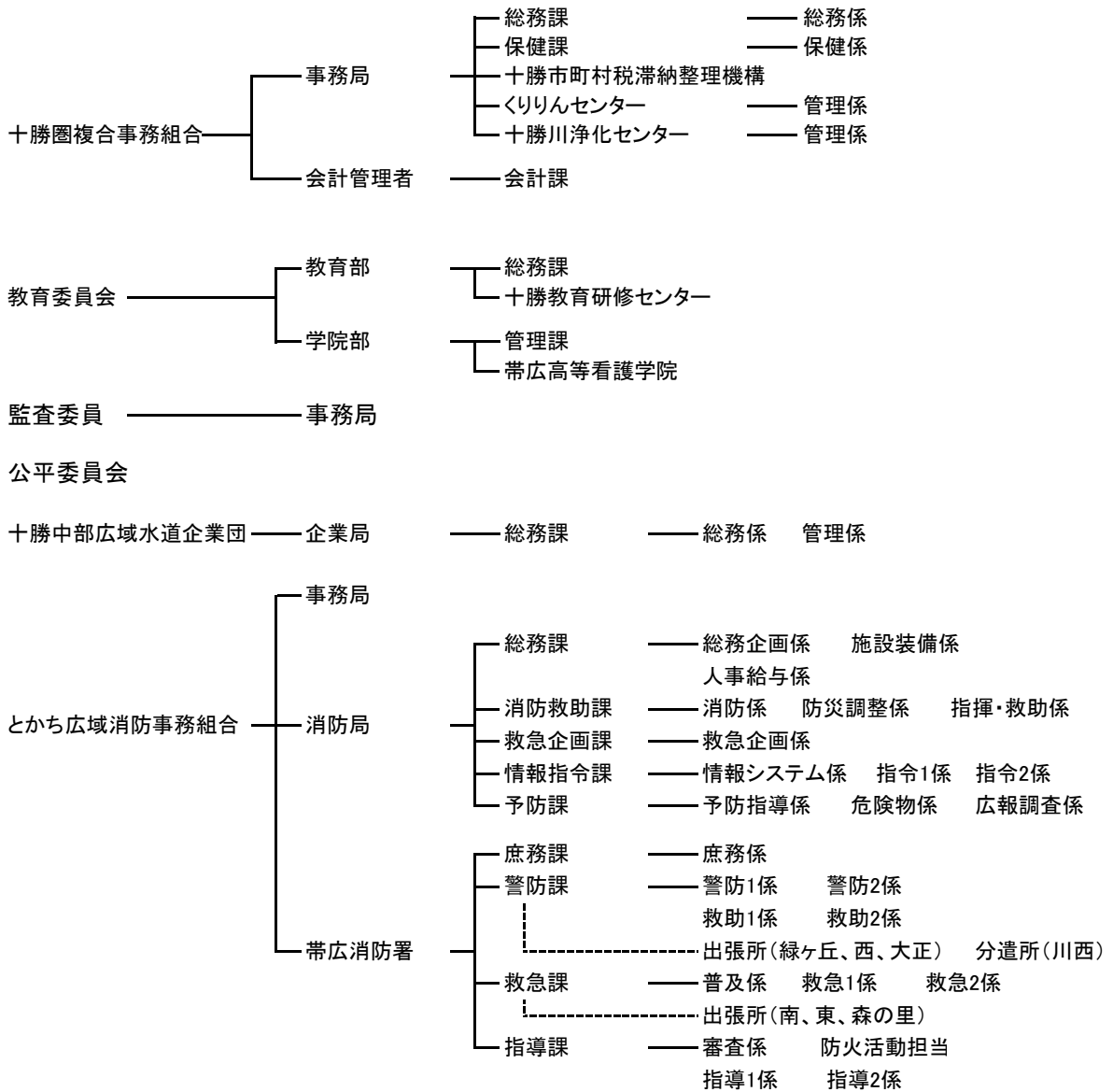
前田副市長の担任意務 総務部(消防課を除く。)、都市環境部、会計課(会計管理者に属する事務を除く。)、新総体整備推進室

田中副市長の担任意務 政策推進部、総務部(消防課に限る。)、市民福祉部、経済部、農政部





<他団体>



(3) 市職員配置状況

(単位：人)

年度及び部局別再掲	総 数	事務職員	技術等職員
平成28年度	1,372	658	714
29	1,373	656	717
30	1,363	660.5	702.5
令和元年度	1,346	665.5	680.5
令和2年度	1,329	666	663
市長事務部局	1,009	517	492
公営企業事務部局	82	35	47
議会事務部局	11	11	0
選挙管理委員会事務部局	3	3	0
監査委員事務部局	5	5	0
教育委員会事務部局	212	89	123
農業委員会事務部局	7	6	1

(注) 特別職、他団体を除く。再任用職員(短時間、2人で1人工)含む。

平成28年度から消防広域化に伴い、とちぎ広域消防事務組合の市職員を総務部付としているため、市長事務部局で計上(平成28年4月以降の新規採用職員は除く)。

<資料> (市)人事課 (各年度4月1日現在)

3. 選 挙

(1) 永久選挙人名簿定時登録者数

登録年月日	総 数	男	女
平成22年 9月 2日	138,589	65,546	73,043
平成23年 9月 2日	139,170	65,868	73,302
平成24年 9月 2日	139,383	65,849	73,534
平成25年 9月 2日	139,624	65,908	73,716
平成26年 9月 2日	139,740	65,900	73,840
平成27年 9月 2日	139,725	65,716	74,009
平成28年 9月 2日	142,874	67,239	75,635
平成29年 9月 2日	142,806	67,251	75,555
平成30年 9月 1日	142,332	66,920	75,412
令和元年 9月 2日	142,062	66,812	75,250
令和2年 9月 1日	141,613	66,575	75,038

<資料> (市) 選挙管理委員会事務局

(注) 選挙権年齢の引下げに伴い平成28年9月2日現在の登録者数より年齢満18歳以上満20歳未満の者を含む。

(2) 選挙投票状況

(単位：人)

選挙名	執行 期日	定数	候補者数	選挙当日の有権者数			投票者数			投票率(%)		
				総数	男	女	総数	男	女	総数	男	女
平成												
市長	18.4.16	1	3	135,309	63,874	71,435	72,699	34,332	38,367	53.73	53.75	53.48
北海道知事	19.4.8	1	3	136,101	64,166	71,935	72,759	34,764	37,995	53.46	52.46	51.63
北海道議会議員	19.4.8	3	3	無投票								
帯広市議会議員	19.4.22	32	36	135,621	63,874	71,747	80,108	37,282	42,826	59.07	58.37	59.69
参議院選挙区選出議員	19.7.29	2	8	139,851	66,265	73,586	80,862	39,064	41,798	57.82	59.94	57.27
参議院比例代表選出議員	19.7.29	48	政党数 11	139,851	66,265	73,586	80,853	39,060	41,793	57.81	59.94	57.26
			候補者数 159									
衆議院小選挙区選出議員	21.8.30	1	3	138,158	65,168	72,990	101,497	47,931	53,566	73.46	75.40	73.39
衆議院比例代表選出議員	21.8.30	8	政党数 8	138,158	65,168	72,990	101,422	47,888	53,534	73.41	75.33	73.34
			候補者数 47									
市長	22.4.18	1	3	136,557	63,567	72,990	77,827	36,357	41,470	56.99	56.64	57.58
帯広市議会議員(補欠)	22.4.18	1	4	136,557	63,567	72,990	77,809	36,348	41,461	56.98	56.68	57.59
参議院選挙区選出議員	22.7.11	2	6	138,484	65,415	73,069	76,031	36,510	39,521	54.90	57.09	54.97
参議院比例代表選出議員	22.7.11	48	政党数 12	138,484	65,415	73,069	76,024	36,504	39,520	54.90	55.53	53.77
			候補者数 188									
北海道知事	23.4.10	1	4	136,214	64,195	72,019	74,587	35,533	39,054	54.76	53.39	52.65
北海道議会議員	23.4.10	3	4	136,116	64,127	71,989	74,260	35,364	38,896	54.56	53.13	52.44
帯広市議会議員	23.4.24	32	35	135,844	63,953	71,891	70,149	33,107	37,042	51.64	50.36	50.13
衆議院小選挙区選出議員	24.12.16	1	3	139,239	65,736	73,503	76,874	37,328	39,546	55.21	56.78	53.52
衆議院比例代表選出議員	24.12.16	8	政党数 10	139,239	65,736	73,503	76,834	37,301	39,533	55.18	58.21	54.41
			候補者数 48									
参議院選挙区選出議員	25.7.21	2	6	140,728	66,558	74,170	70,172	33,864	36,308	49.86	52.90	50.00
参議院比例代表選出議員	25.7.21	48	政党数 12	140,728	66,558	74,170	70,169	33,859	36,310	49.86	52.92	49.99
			候補者数 162									
市長	26.4.13	1	1	無投票								
衆議院小選挙区選出議員	26.12.14	1	3	139,638	65,741	73,897	75,963	36,868	39,095	54.40	54.89	51.71
衆議院比例代表選出議員	26.12.14	8	政党数 9	139,638	65,741	73,897	75,917	36,862	39,055	54.37	54.88	51.66
			候補者数 39									
北海道知事	27.4.12	1	2	136,740	64,084	72,656	79,196	37,276	41,920	57.92	58.17	57.70
北海道議会議員	27.4.12	3	7	136,629	64,010	72,619	78,687	37,004	41,683	57.59	57.81	57.40
帯広市議会議員	27.4.26	29	35	136,613	63,977	72,636	68,962	32,195	36,767	50.48	50.32	50.62
参議院選挙区選出議員	28.7.10	3	10	142,776	67,171	75,605	73,964	35,306	38,658	51.80	52.56	51.13
参議院比例代表選出議員	28.7.10	48	政党数 12	142,776	67,171	75,605	73,952	35,293	38,659	51.80	52.54	51.13
			候補者数 164									
衆議院小選挙区選出議員	29.10.22	1	2	142,723	67,206	75,517	84,623	39,950	44,673	59.29	59.44	59.16
衆議院比例代表選出議員	29.10.22	8	政党数 9	142,723	67,206	75,517	84,584	39,923	44,661	59.26	59.40	59.14
			候補者数 42									
市長	30.4.15	1	2	139,004	65,056	73,948	62,323	29,043	33,280	44.84	44.64	45.00
帯広市議会議員(補欠)	30.4.15	2	3	139,004	65,056	73,948	62,283	29,022	33,261	44.81	44.61	44.98
北海道知事	31.4.7	1	2	139,559	65,402	74,157	79,413	36,776	42,637	56.90	56.23	57.50
北海道議会議員	31.4.7	3	4	139,378	65,283	74,095	78,483	36,282	42,201	56.31	55.58	56.96
帯広市議会議員	31.4.21	29	42	138,811	64,937	73,874	68,564	31,749	36,815	49.39	48.89	49.83
令和												
参議院選挙区選出議員	元.7.21	3	9	143,405	67,592	75,813	69,781	33,093	36,688	48.66	48.96	48.39
参議院比例代表選出議員	元.7.21	50	政党数 13	143,405	67,592	75,813	69,773	33,087	36,686	48.65	48.95	48.39
			候補者数 155									

<資料> (市)選挙管理委員会事務局

(注) 選挙権年齢の引下げに伴い平成28年7月10日執行の参議院選挙より年齢満18歳以上満20歳未満の者を含む。

(3) 投票区別登録者数

(単位：人)

投票区	投票所名	令和2年12月1日現在			R元.12.2現在 登録者数	前年対比 増△減
		計	男	女		
1	市民活動プラザ六中	2,918	1,389	1,529	2,945	△ 27
2	東小学校	1,560	772	788	1,560	0
3	柏小学校	1,806	840	966	1,754	52
4	総合体育館	1,555	739	816	1,568	△ 13
5	東コミュニティセンター	2,726	1,328	1,398	2,741	△ 15
6	帯広保育所	2,166	1,020	1,146	2,170	△ 4
7	北栄小学校	2,969	1,431	1,538	3,004	△ 35
8	開西小学校	2,533	1,181	1,352	2,558	△ 25
9	第一中学校	3,649	1,699	1,950	3,656	△ 7
10	帯広小学校	2,949	1,452	1,497	2,845	104
11	光南小学校	3,620	1,625	1,995	3,667	△ 47
12	おひさま保育園	2,017	951	1,066	1,987	30
13	花園小学校	2,877	1,303	1,574	2,941	△ 64
14	鉄南コミュニティセンター	4,385	2,062	2,323	4,418	△ 33
15	第四中学校	3,706	1,704	2,002	3,729	△ 23
16	豊成小学校	5,346	2,538	2,808	5,322	24
17	中央福祉センター	3,613	1,706	1,907	3,635	△ 22
18	緑丘小学校	4,165	1,969	2,196	4,138	27
19	南町中学校	3,607	1,695	1,912	3,627	△ 20
20	南コミュニティセンター	4,932	2,299	2,633	4,914	18
21	栄保育園	4,014	1,894	2,120	4,076	△ 62
22	栄小学校	4,509	2,197	2,312	4,505	4
23	啓西小学校	2,850	1,172	1,678	2,862	△ 12
24	緑西コミュニティセンター	3,323	1,548	1,775	3,309	14
25	第五中学校	2,765	1,256	1,509	2,765	0
26	若葉小学校	3,066	1,408	1,658	3,032	34
27	緑南福祉センター	3,451	1,907	1,544	3,392	59
28	稲田小学校	3,098	1,415	1,683	3,083	15
29	西小学校	4,205	2,026	2,179	4,170	35
30	西10号会館	3,378	1,612	1,766	3,385	△ 7
31	大空小学校	4,344	1,952	2,392	4,299	45
32	大空会館	1,961	882	1,079	1,998	△ 37
33	啓北コミュニティセンター	3,711	1,733	1,978	3,677	34
34	川西農業者研修センター	1,829	886	943	1,820	9
35	富士農業センター	296	143	153	286	10
36	上帯広農業センター	248	127	121	255	△ 7
37	清川農業センター	462	225	237	456	6
38	広野農業担い手センター	376	185	191	393	△ 17
39	戸蔦林業センター	173	81	92	179	△ 6
40	愛国農業センター	399	188	211	398	1
41	大正農業者トレーニングセンター	1,864	944	920	1,886	△ 22
42	以平農業センター	182	92	90	186	△ 4
43	泉連合会館	169	125	44	118	51
44	広陽小学校	3,759	1,706	2,053	3,775	△ 16
45	ときわの森保育所	4,034	1,896	2,138	4,053	△ 19
46	西陵中学校	2,807	1,307	1,500	2,845	△ 38
47	明和小学校	4,560	2,099	2,461	4,609	△ 49
48	森の里小学校	4,850	2,243	2,607	4,910	△ 60
49	自由が丘福祉センター	1,792	804	988	1,787	5
50	森の交流館・十勝	2,206	1,043	1,163	2,228	△ 22
51	つつじが丘福祉センター	4,092	1,994	2,098	4,032	60
合 計		141,872	66,793	75,079	141,948	△ 76

<資料> (市) 選挙管理委員会事務局