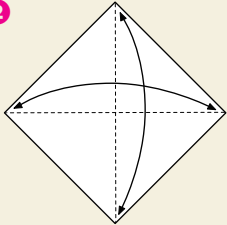


紙食器の作り方

★ おかずボックスの作り方 ★

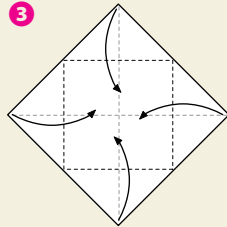
① 新聞紙をまず正方形にする

②



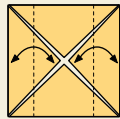
タテ・ヨコに半分に
折って、戻す

③



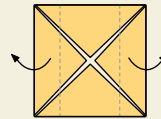
点線で前に折る

④



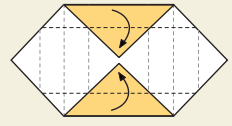
折って戻して
折り目をつける

⑤



開く

⑥



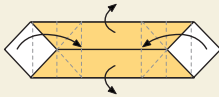
点線で前に折る

⑦



折って戻して
折り目をつける

⑧

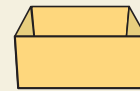


広げて、折り目に
そって折りたたむ

⑨



⑩



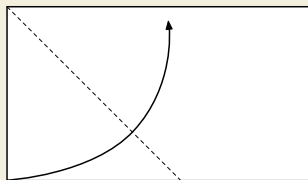
できあがり

ビニール袋をかぶせれば、
お味噌汁やスープも飲めます

★ こんな折り方もあります ★

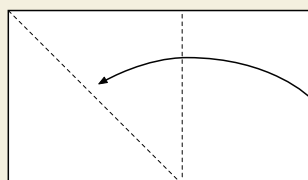
① 新聞紙をまず正方形にする

①



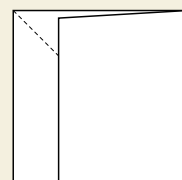
新聞紙を正方形に折る

②



折った三角形を開く

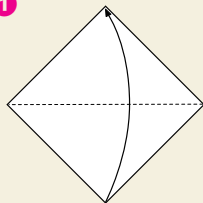
③



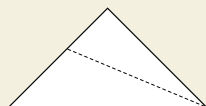
できあがり
三角形の折り目のはしに合わせ
て、新聞を四角形に折る

② ①で作った正方形を使って、紙食器を折る

①

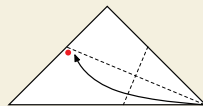


②



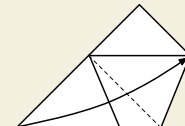
ふちとふちを合わせ、
折り筋をつける

③



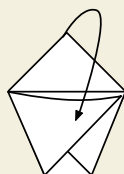
カドと印を合わせる
ようにする

④

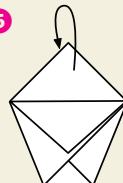


カドとカドを合わせる
ように折る

⑤

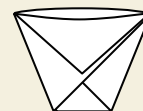


⑥



うしろに折る

⑦



できあがり