

## 令和7年度学校給食嗜好調査実施概要

### 1. 目的

児童生徒に好まれている献立、苦手と感じられている献立を把握するとともに、各献立の量を調査することで、より適正な献立作成への反映や目玉メニューの確立などにつなげるための基礎資料とすることを目的として調査を実施した。

### 2. 調査の概要

#### (1) 実施校

小学校 A コース（4校） 稲田小・開西小・明和小・大空学園（前期）

小学校 B コース（4校） 西小・明星小・緑丘小・栄小

中学校コース（5校） 第一中・第五中・緑園中・翔陽中・大空学園（後期）

※市内小・中学校から広域的に抽出して実施し、年度推移を見るため実施校は毎年固定する。

#### (2) 対象者 小学校5年生、中学校2年生

#### (3) 配付数

コース	学校名	対象者数（人）	回答数	回答率
小学校 A	稲田小学校	78	75	96.2%
	開西小学校	31	28	90.3%
	明和小学校	37	34	91.9%
	大空学園（前期）	50	51	102.0%
小学校 B	西小学校	31	25	80.6%
	明星小学校	58	54	93.1%
	緑丘小学校	76	72	94.7%
	栄小学校	62	58	93.5%
小学校計		423	397	93.9%
中学校	第一中学校	163	130	79.8%
	第五中学校	111	94	84.7%
	緑園中学校	103	96	93.2%
	翔陽中学校	164	131	79.9%
	大空学園（後期）	55	47	85.5%
中学校計		596	498	83.6%
合計		1,019	895	87.8%

※対象者数（人）は令和7年5月1日現在 学級編制より

### 3. 調査方法

(1) 実施依頼文、メニュー一覧表を給食配送車にて市内小中学校へ配付した。

(2) 各学校にてメニュー一覧表に記載の二次元コードをタブレット端末で読み取り、グーグルフォームで作成したアンケートに回答をいただいた。

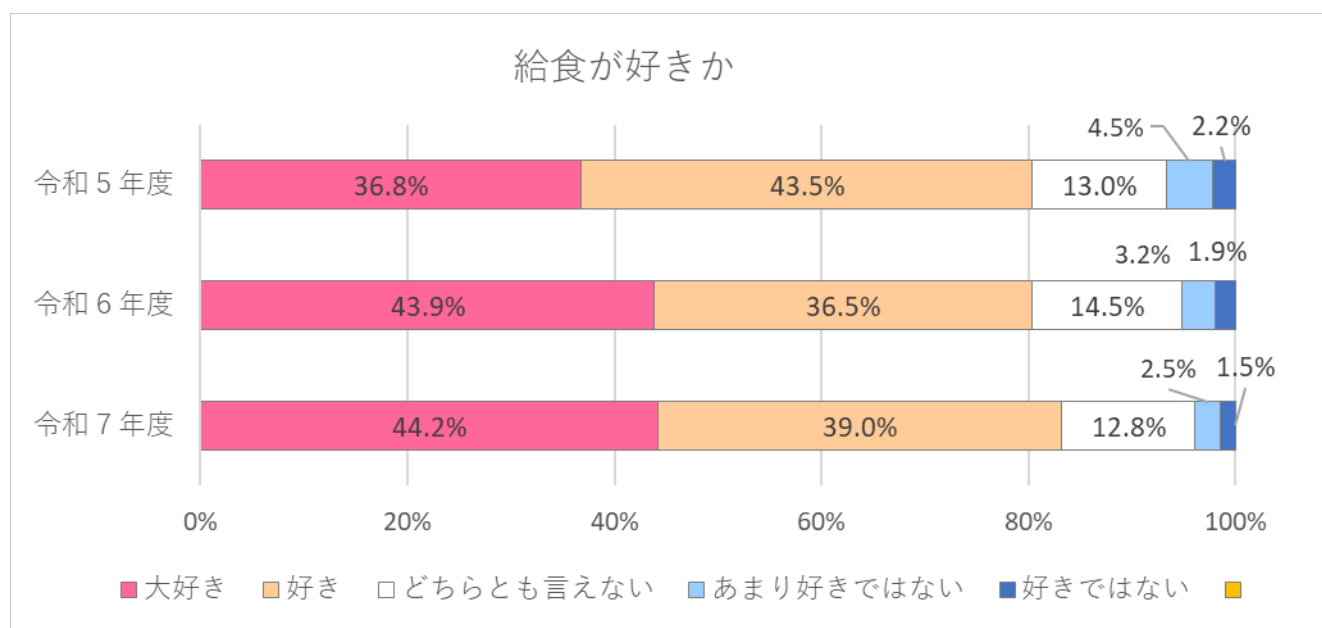
#### 4. スケジュール

(1) 各校への実施依頼・メニュー一覧表配付	令和7年 9月 1日 (金)
(2) 調査締め切り	令和7年 9月19日 (金)
(3) 集計・分析	令和7年 9月
(4) 公表 (学校給食センター運営委員会)	令和7年11月11日 (火)

#### 5. 結果概要

##### (1) 学校給食に関する嗜好 (給食が好きか)

区分	令和5年度		令和6年度		令和7年度	
大好き	324	36.8%	386	43.9%	396	44.2%
好き	383	43.5%	321	36.5%	349	39.0%
どちらとも言えない	114	13.0%	128	14.5%	115	12.8%
あまり好きではない	40	4.5%	28	3.2%	22	2.5%
好きではない	19	2.2%	17	1.9%	13	1.5%
計	880	100.0%	880	100.0%	895	100.0%

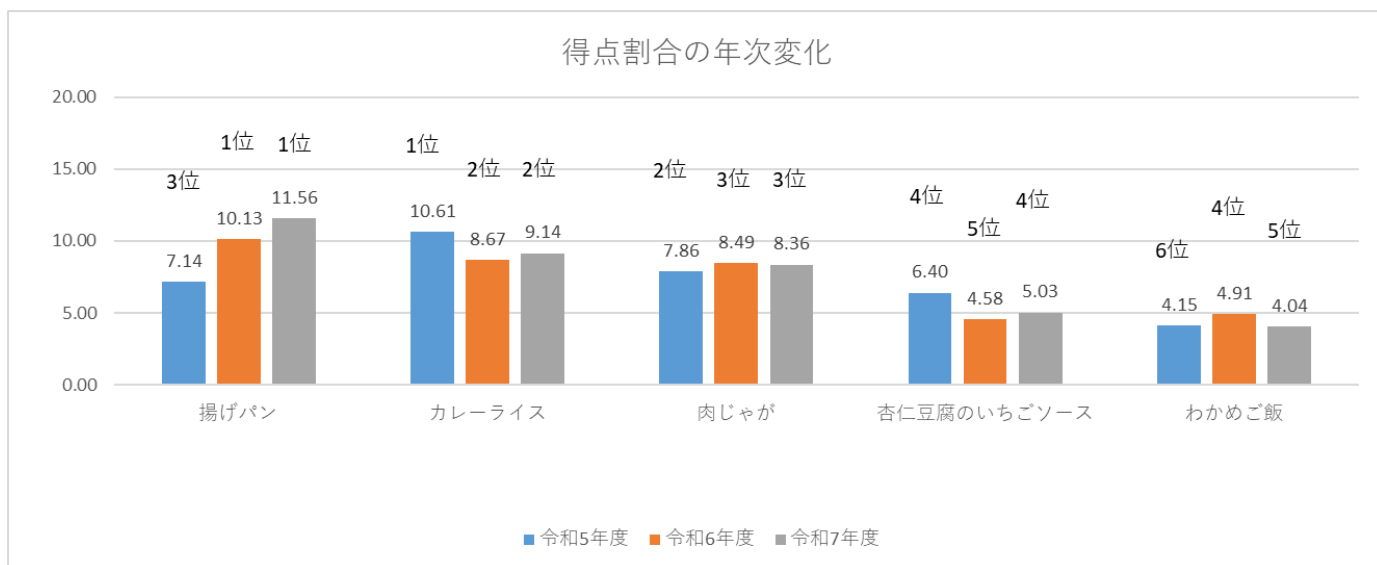


##### 【傾向】

学校給食が大好きまたは好きと回答した児童生徒の割合は83.2%となり、前年度と比較し2.8%増加した。

## (2) 全献立のベスト3

区分	令和 5 年度			令和 6 年度			令和 7 年度			
	メニュー	得点	得点割合	メニュー	得点	得点割合	メニュー	得点	得点割合	
第 1 位	カレーライス	560	10.6%	揚げパン	535	10.1%	揚げパン	621	11.6%	
第 2 位	肉じゃが	415	7.9%	カレーライス	458	8.7%	カレーライス	491	9.1%	
第 3 位	揚げパン	377	7.1%	肉じゃが	448	8.5%	肉じゃが	449	8.4%	
第 4 位	杏仁豆腐のいちごソース	338	6.4%	わかめご飯	259	4.9%	杏仁豆腐のいちごソース	270	5.0%	
第 5 位	フルーツ白玉	225	4.3%	杏仁豆腐のいちごソース	242	4.6%	わかめご飯	217	4.0%	
総得点			5,280	総得点			5,280点	総得点		5,370点



### 【傾向】

前年度同様に揚げパンが第1位、カレーライスが第2位、肉じゃがが第3位となった。

## 6. その他

調査結果については、今後の献立作成の際の参考とするとともに、3月の卒業シーズンを迎えて人気献立の提供をおこなうほか、人気のない献立については見直しについて検討を行うもの。

学校給食運営委員会での公表を経た後に、各学校への報告及び市ホームページへの掲載を行うもの。