

令和5年度学校給食嗜好調査実施概要

1. 目的

児童生徒に好まれている献立、苦手と感じられている献立を把握するとともに、各献立の量を調査することで、より適正な献立作成への反映や目玉メニューの確立などにつなげるための基礎資料とすることを目的として調査を実施した。

2. 調査の概要

(1) 実施校

小学校 A コース（4校） 稲田小・開西小・明和小・大空学園（前期）

小学校 B コース（4校） 西小・明星小・緑丘小・栄小

中学校コース（5校） 第一中・第五中・緑園中・翔陽中・大空学園（後期）

※市内小・中学校から広域的に抽出して実施し、年度推移を見るため実施校は毎年固定する。

(2) 対象者 小学校5年生、中学校2年生

(3) 配付数

コース	学校名	対象者数（人）	回答数	回答率
小学校 A	稲田小学校	111	88	79.3%
	開西小学校	34	37	108.8%
	明和小学校	54	51	94.4%
	大空学園（前期）	53	48	90.6%
小学校 B	西小学校	28	28	100.0%
	明星小学校	64	61	95.3%
	緑丘小学校	73	55	75.3%
	栄小学校	64	58	90.6%
小学校計		481	426	88.6%
中学校	第一中学校	158	133	84.2%
	第五中学校	104	87	83.7%
	緑園中学校	85	77	90.6%
	翔陽中学校	156	122	78.2%
	大空学園（後期）	52	35	67.3%
中学校計		555	454	81.8%
合計		1,036	880	84.9%

※対象者数（人）は令和5年5月1日現在 学級編制より

3. 調査方法

(1) 実施依頼文、メニュー一覧表を給食配送車にて市内小中学校へ配付した。

(2) 各学校にてメニュー一覧表に記載の二次元コードをタブレット端末で読み取り、グーグルフォームで作成したアンケートに回答をいただいた。

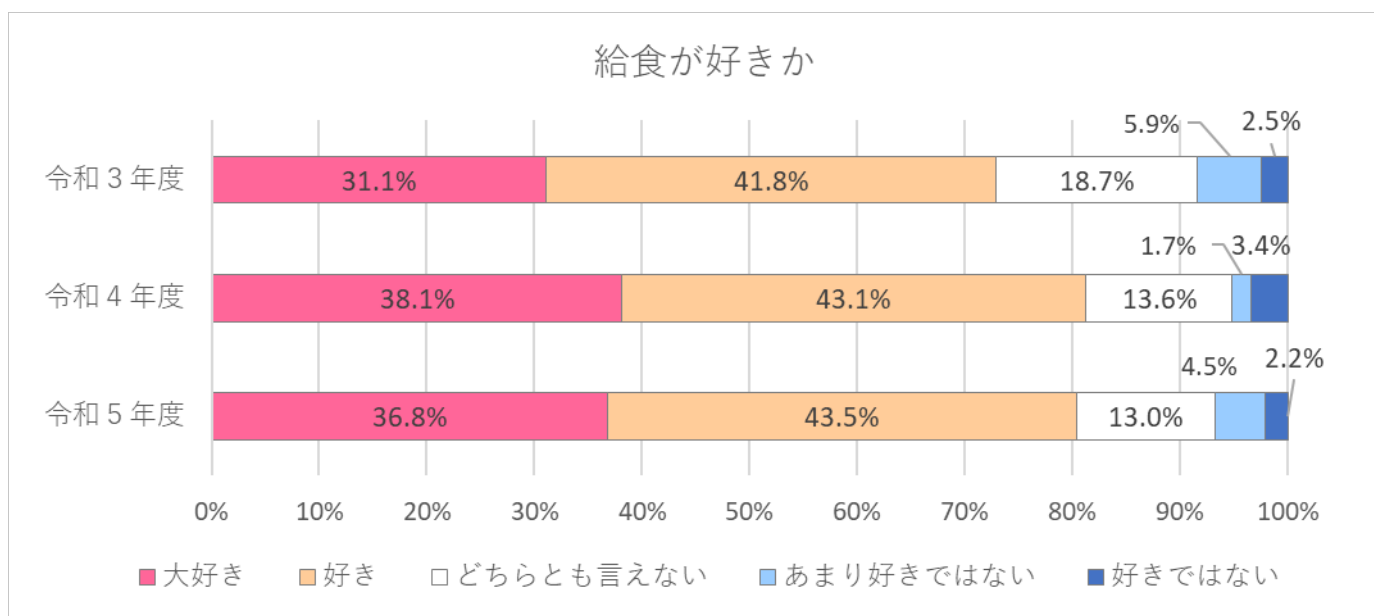
4. スケジュール

- | | |
|------------------------|--------------|
| (1) 各校への実施依頼・メニュー一覧表配付 | 令和5年9月15日(金) |
| (2) 調査締め切り | 令和5年9月29日(金) |
| (3) 集計・分析 | 令和5年10月 |
| (4) 公表(学校給食センター運営委員会) | 令和6年1月19日(金) |

5. 結果概要

(1) 学校給食に関する嗜好(給食が好きか)

区分	令和3年度		令和4年度		令和5年度	
	回答数	構成比	回答数	構成比	回答数	構成比
大好き	297	31.1%	355	38.1%	324	36.8%
好き	400	41.8%	401	43.1%	383	43.5%
どちらとも言えない	179	18.7%	127	13.6%	114	13.0%
あまり好きではない	56	5.9%	16	1.7%	40	4.5%
好きではない	24	2.5%	32	3.4%	19	2.2%
計	956	100.0%	931	100.0%	880	100.0%

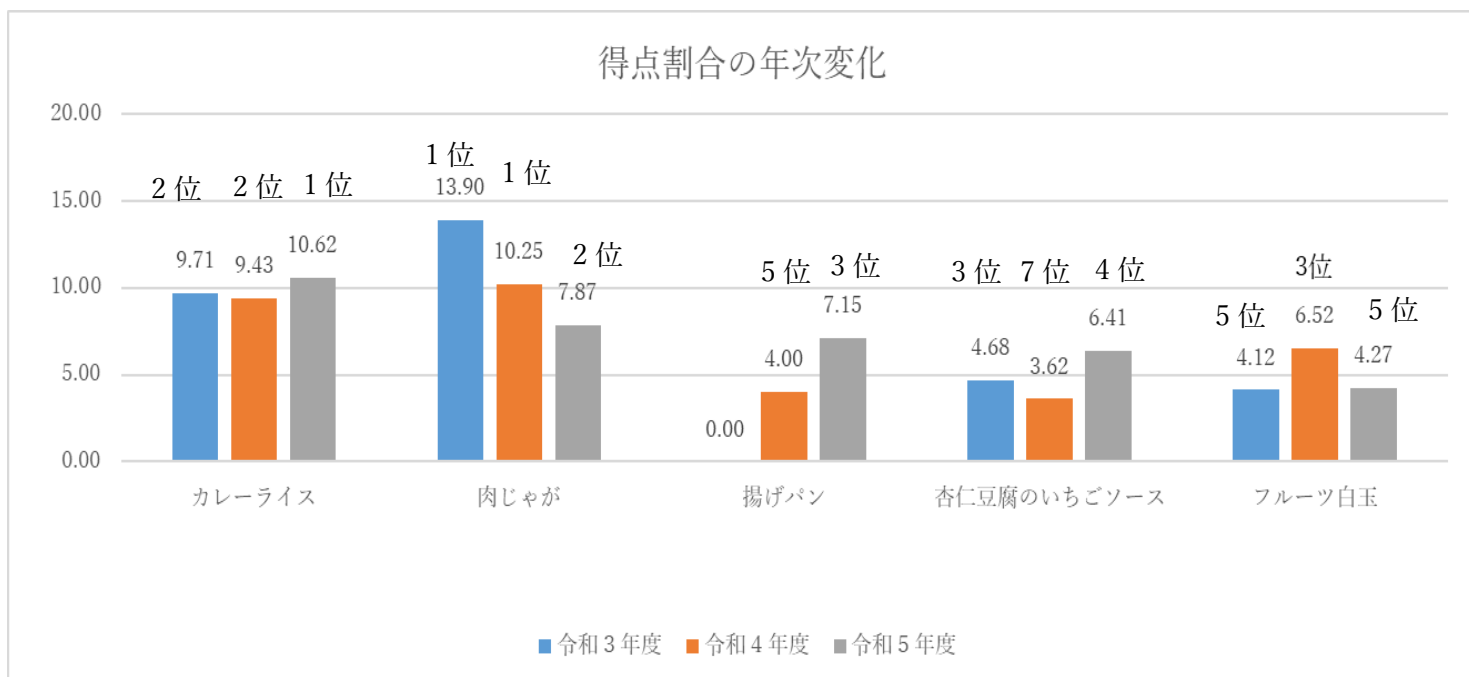


【傾向】

学校給食が大好きまたは好きと回答した児童生徒の割合は、80.3%となり、前年度の81.2%から▲0.9%と若干減少した。

(2) 全献立のベスト3

区分	令和3年度			令和4年度			令和5年度			
	メニュー	得点	得点割合	メニュー	得点	得点割合	メニュー	得点	得点割合	
第1位	肉じゃが	796	13.9%	肉じゃが	572	10.2%	カレーライス	560	10.6%	
第2位	カレーライス	556	9.7%	カレーライス	526	9.4%	肉じゃが	415	7.9%	
第3位	杏仁豆腐のいちごソース	268	4.7%	フルーツ白玉	364	6.5%	揚げパン	377	7.1%	
第4位	わかめご飯	266	4.6%	わかめご飯	299	5.4%	杏仁豆腐のいちごソース	338	6.4%	
第5位	フルーツ白玉	236	4.1%	揚げパン	223	4.0%	フルーツ白玉	225	4.3%	
	総得点	5,727点			総得点	5,581点			総得点	5,280点



【傾向】

昨年度まで第1位だった肉じゃがが令和5年度では第2位となり、カレーライスが第1位となった。

6. その他

調査結果については、今後の献立作成の際の参考とするとともに、3月の卒業シーズンを迎えて人気献立の提供をおこなうほか、人気のない献立については見直しについて検討を行うもの。

学校給食運営委員会での公表を経た後に、各学校への報告及び市ホームページへの掲載を行うもの。