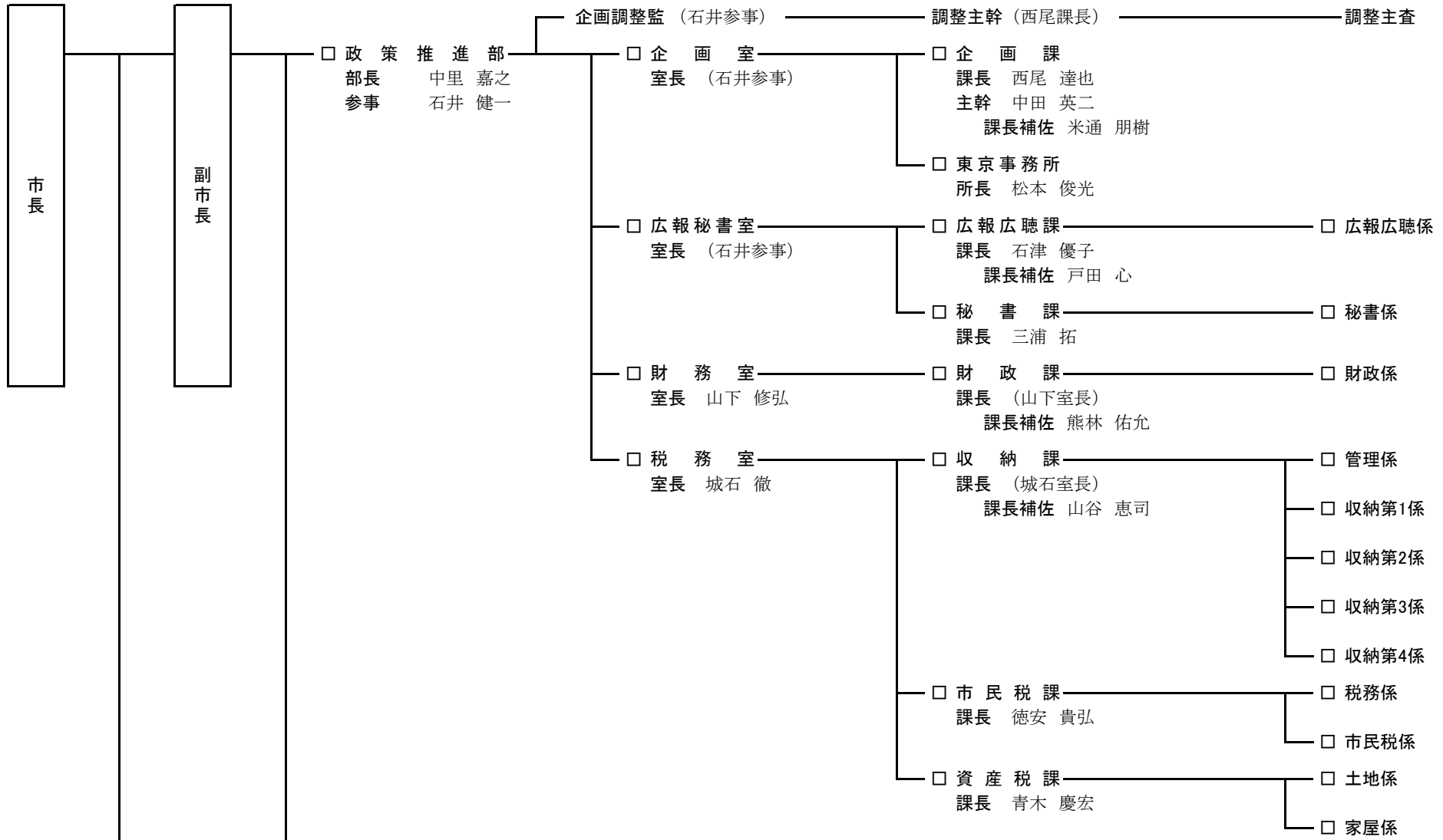
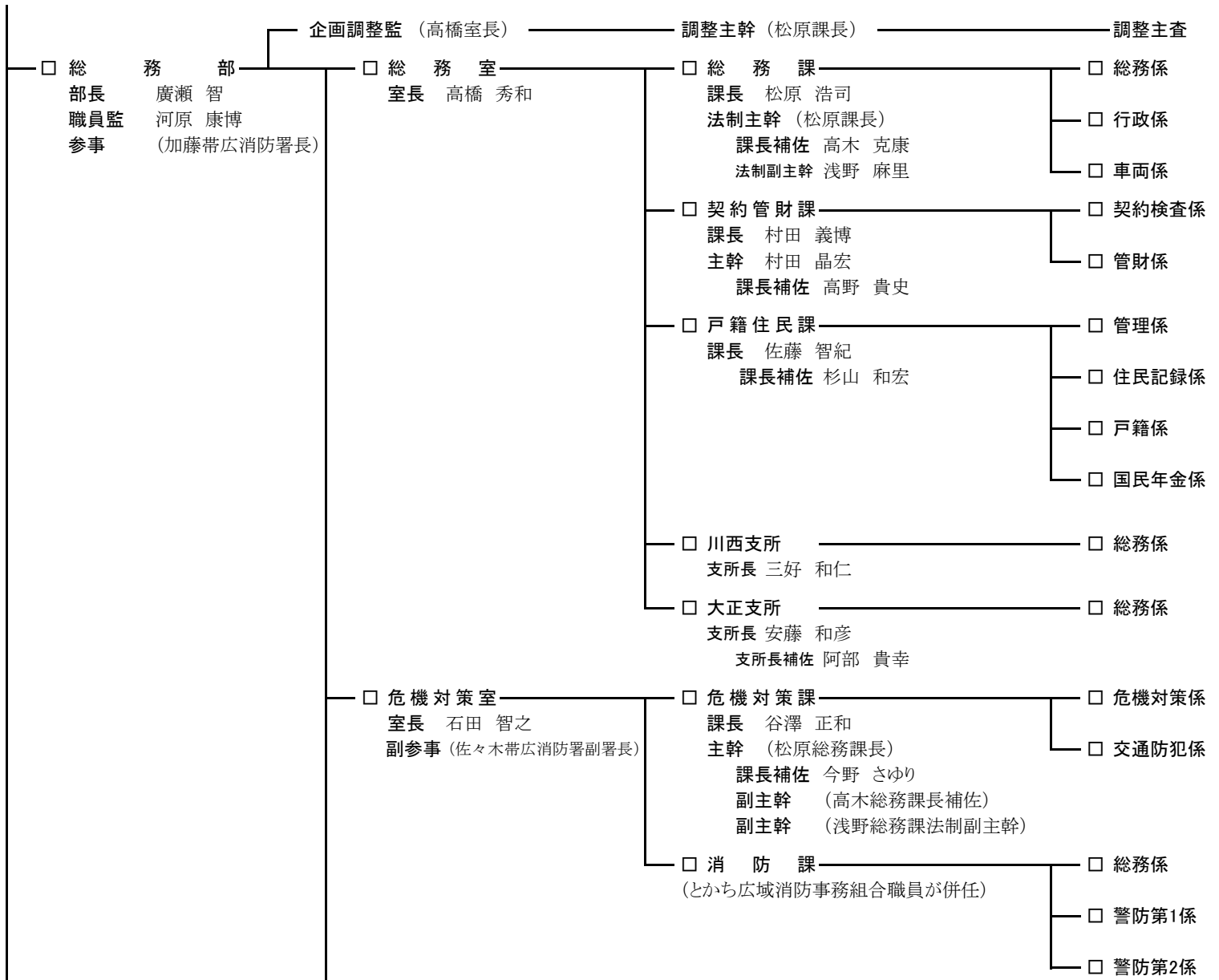


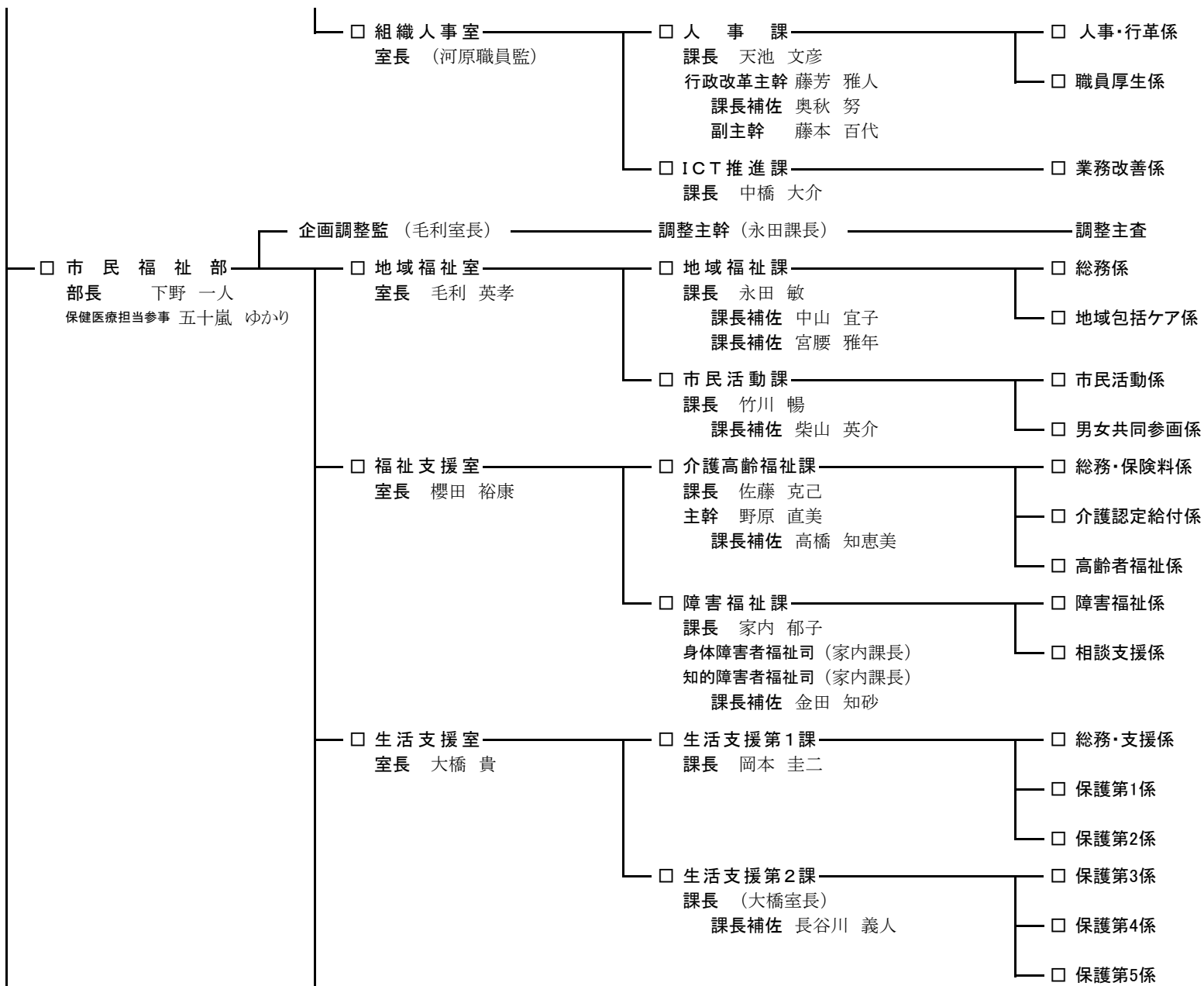
帯広市行政機能図

(令和4年8月2日現在)

副市長担任意務		
安達 康博	—	総務部(消防課を除く。)、都市環境部、会計課(会計管理者に属する事務を除く。)
池原 佳一	—	政策推進部、総務部(消防課に限る。)、市民福祉部、経済部、農政部







□ こども福祉室
室長 佐藤 泰孝

□ こども課
課長 郡谷 亮
主幹 坂本 恵子
課長補佐 能登 美由紀

□ 保育所幼稚園係
□ 手当医療給付係

.....帯広保育所
所長 八鍬 瑞恵

.....緑ヶ丘保育所
所長 三宅 智子

.....日赤東保育所
所長 益子 善恵

.....すずらん保育所
所長 横山 典恵

.....青葉保育所
所長 山崎 和恵

.....豊成保育所
所長 服部 由佳

.....松葉保育所
所長 竹田 万希子

.....依田保育所
所長 池永 容子

□ 子育て支援課
課長 山名 由紀
課長補佐 関口 美恵
課長補佐 廣瀬 名奈恵

□ 子育て支援係

□ 健康保険室
室長 佐藤 淳

□ 健康推進課
課長 (佐藤室長)
課長補佐 梶 穂
課長補佐 斎藤 浩史

□ 地域保健係
□ 健康第1係
□ 健康第2係

.....保健福祉センター
館長 (佐藤室長)

