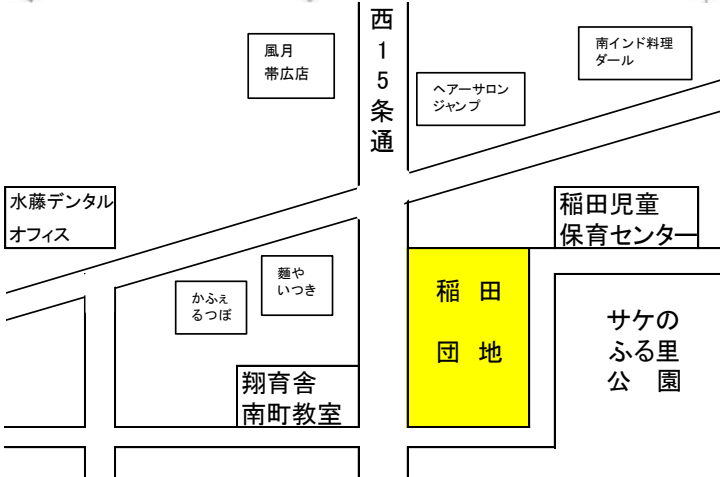
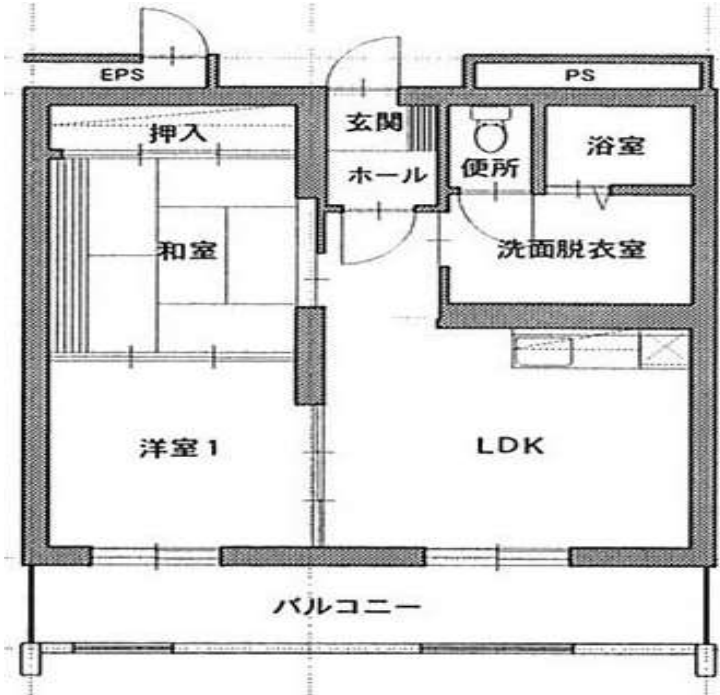


稲 田



(間取りは、2LDKの一例です。)



公園に隣接しており、
大型商業施設が近くにあります。

家賃：¥16,900~36,200/月

駐車場：¥2,100~/月 (1台分用意あり)

※自治会費、機器リース料除く。

※敷金：決定した家賃の2ヶ月分

※家賃の金額は、世帯の収入に応じて

こちらの金額から前後することがあります。

【所在地】

帯広市西 15 条南 36 丁目 1 番 9 号・13 号

バス停「西 15 条 37 丁目」まで徒歩 2 分

【概要】

間取り : 2DK・2LDK・3LDK

面積 : 50.80~72.30㎡

階数 : 5階建て

(エレベーターあり)

築年 : 平成 18 年~平成 20 年

(2006 年~2008 年)

耐火/構造 : 中層耐火/鉄筋(RC)

【周辺施設】

学区 : 稲田小学校

南町中学校

病院 : 北斗病院 (車で 3 分)

スーパー : イトーヨーカドー帯広店

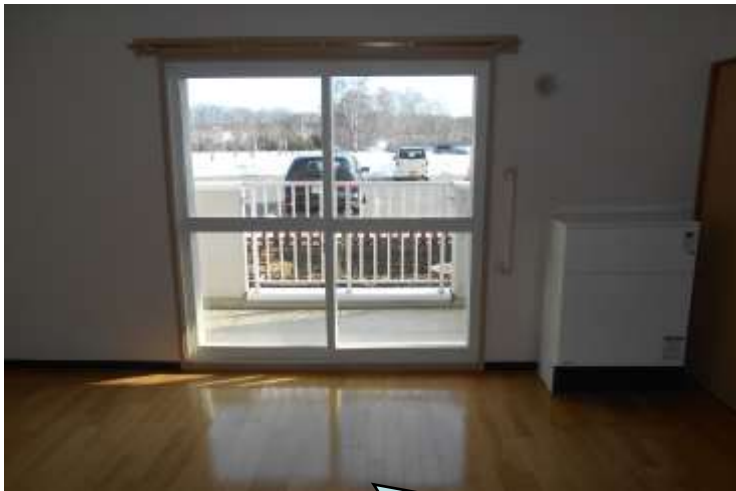
(車で 4 分)

【設備】

給湯器	電気温水器 (リース) ¥1,700 (税抜) / 月程度 3ヶ所給湯
暖房器具	電気暖房 (設置済)
調理器具	電気調理器 (リース) ¥1,400 (税抜) / 月程度 プロパンガス用コンロ (自費購入)
浴槽・風呂釜	UB
カーテンレール	設置済
網戸	自費購入
物置	屋内
照明器具	居間・和室・洋室 の照明は自費購入
備考	浴室・トイレ別 室内洗濯機置場 独立洗面台 駐車場/駐輪場 オール電化

【室内写真】 こちらの写真や図面は一例です。修繕等により現状と異なる場合は、現状を優先します。

居間



床はフローリングです。

台所



電気調理器とプロパンガスコンロの両方が使用できます。

洋室 1



和室



洗面脱衣室



トイレ



玄関



備え付けの靴箱があります。

浴室

