

# 帯広市緑ヶ丘公園内各施設 イベントのお知らせ

2026年  
4月

## おびひろ動物園

《日時》	4/29(水・祝)～11/3(火・祝) 9:00～16:30 (10月以降は9:30～16:00)
《題名》	おびひろ動物園 夏期開園
《内容》	たくさんのご来園をお待ちしております。
《会場》	おびひろ動物園(緑ヶ丘2)
《対象》	どなたでも
《定員》	なし
《費用》	入園料
《申込》	必要なし

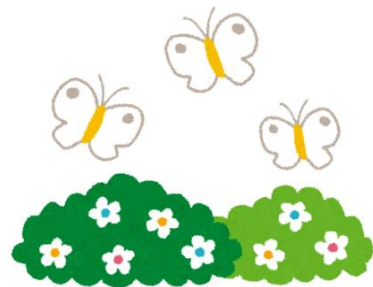


## 帯広百年記念館

《日時》	4/11(土)～5/6(水)9:00～17:00	4/25(土)14:00～16:00	4/18(土)～5/6(水)9:00～17:00
《題名》	ロビー展 「五月人形展」	博物館講座 「史料から見る依田勉三・晩成社」	企画展「日記と家計簿からみる昭和の十勝」
《内容》	当館所蔵の五月人形を展示します。	依田勉三や晩成社の社員が書き残した文献資料から、開拓時代を生きた人々の営みをひもときます。	昭和30年代の日記や家計簿を読みとき、衣服や道具とともに当時の暮らしを紹介します
《会場》	帯広百年記念館(緑ヶ丘2)	帯広百年記念館(緑ヶ丘2)	帯広百年記念館(緑ヶ丘2)
《対象》	どなたでも	どなたでも	どなたでも
《定員》	なし	先着50名	なし
《費用》	無料	無料	無料
《申込》	必要なし	4/14(火)～4/24(金)に電話で百年記念館へ	必要なし

## 帯広市児童会館

《日時》	4/11(土)10:00~12:00	4/12(日)10:00~12:00	4/19(日)~4/28(火) 9:00~16:00
《題名》	親子のエンジョイ将棋	親子囲碁入門教室	帯広市野草園 臨時開園
《内容》	初心者にも将棋のルールを指導するので、誰でも将棋を楽しむことができます。	囲碁を基礎から学びながら、考える遊びの楽しさを体験しましょう。	春一番の草花を楽しみます
《会場》	帯広市児童会館(緑ヶ丘2)	帯広市児童会館(緑ヶ丘2)	帯広市野草園(緑ヶ丘2)
《対象》	小・中学生と保護者	小・中学生と保護者	どなたでも
《定員》	なし	なし	なし
《費用》	無料	無料	無料
《申込》	必要なし	必要なし	必要なし
《日時》	4/24(金)19:00~20:15	4/29(水・祝) 10:00~12:00	
《題名》	星の観察会 「月と木星をみよう」	帯広市野草園 開園の集い	
《内容》	望遠鏡での天体観察を行います。 時季の夜空を見上げてみましょう。	野草園運営委員の案内で、春の野草を楽しみます。花苗も配布します。	
《会場》	帯広市児童会館(緑ヶ丘2)	帯広市野草園(緑ヶ丘2)	
《対象》	どなたでも	どなたでも	
《定員》	先着90名(要予約)	なし(花の苗の無料配布はなくなり次第終了)	
《費用》	無料	無料	
《申込》	4/24(金)までに☎24-2434または直接児童会館窓口で申込	必要なし	



## 道立帯広美術館

《日時》	4/11(土)~5/6(水・振) 9:30~17:00 ※入館は16:30まで	4/11(土)~6/14(日) 9:30~17:00 ※入館は16:30まで(5/7~15休館)
《題名》	アメリカ版画展	コレクション・セレクション 版画
《内容》	当館の所蔵作品から、アメリカの美術シーンで大きな足跡を残したロイ・リクテンスタインやその影響を受けた木村利三郎らの版画作品を紹介します。	版画の所蔵作品を分野別に紹介するコレクション・セレクション。コレクションの柱の一つ「版画」を特集します。
《会場》	道立帯広美術館(緑ヶ丘2) 主展示室	道立帯広美術館(緑ヶ丘2) コレクションギャラリー
《対象》	どなたでも	どなたでも
《定員》	なし	なし
《費用》	観覧料	観覧料
《申込》	必要なし	必要なし

# 帯広市緑ヶ丘公園内各施設 イベントのお知らせ

2026年  
5月

## おびひろ動物園

《日時》	5/10(日) 10:30~12:00	5/17(日) 10:00~14:30	5/23(土) 10:00~15:00
《題名》	親子で飼育体験①	小学生の1日飼育係①	1日飼育係①
《内容》	飼育員の仕事を親子で体験。掃除・エサやり・観察を通じて動物園で働く飼育員の世界を見てみましょう。	飼育員の仕事を体験するイベントです。午前中は2名ずつのグループに分かれ、動物のお世話をします。グループごとに担当する動物は異なります。	飼育員引率のもと、飼育体験を行います。普段とは違う視点から動物園を見て体験することで、動物との向き合い方や、動物園の役割などを考えます。
《会場》	おびひろ動物園（緑ヶ丘2）	おびひろ動物園（緑ヶ丘2）	おびひろ動物園（緑ヶ丘2）
《対象》	小学1年生～3年生とその保護者（1組2名）	小学4年生～6年生	中学生以上
《定員》	抽選4組	抽選8名	抽選4名
《費用》	無料	無料	無料
《申込》	4/9(木)～4/23(木)に動物園HPまたは郵便はがき郵送により申込	4/16(木)～4/30(木)に動物園HPまたは郵便はがき郵送により申込	4/23(木)～5/7(木)に動物園HPまたは郵便はがき郵送により申込

## 帯広百年記念館

《日時》	5/3(日) 9:30~12:00	5/16(土) 14:00~16:00	5/24(日)～7/5(日) 14:00~16:00
《題名》	自然観察会「アイヌ語で自然かんさつ」	友の会講演会 「海をのぞんだ縄文人たち 縄文時代の終わり頃に釧路で何があったのか？」	連続講座「十勝の古文書を読む」
《内容》	アイヌ文化の伝承に登場する動植物を観察しながら紹介します。	釧路市内の貝塚遺跡や東北北部からの搬入品である亀ヶ岡式土器などを通して、海と共に生きた釧路の縄文人について紹介します。	十勝の古文書の読解と、文書資料の整理方法を学びます。 (5/24、6/7、6/21、7/5の4回講座)
《会場》	帯広百年記念館(緑ヶ丘2)	帯広百年記念館(緑ヶ丘2)	帯広百年記念館(緑ヶ丘2)
《対象》	小学生以上の一般(小学4年生以下は保護者同伴)	どなたでも	どなたでも
《定員》	先着15名	先着50人	先着30人
《費用》	200円	無料	無料
《申込》	4/14(火)～4/26(日)に電話で百年記念館へ	5/8(金)～5/15(金)に電話で百年記念館へ	5/12(火)～5/23(土)に電話で百年記念館へ

## お問い合わせはこちら

- 北海道立帯広美術館  
☎0155-22-6963 FAX 0155-22-4233  
メール oibi.11@pref.hokkaido.lg.jp  
開館時間 9:30～17:00※展示室への入場は16:30まで  
休館日 月曜日、展覧会を行っていない日  
※月曜日が祝日の場合はその翌平日
- 帯広百年記念館  
☎0155-24-5352  
開館時間 9:00～17:00※常設展示室の入場は16:30まで  
休館日 月曜日(祝日は開館)  
祝日の翌日(土日の場合開館)
- おびひろ動物園  
☎0155-24-2437  
冬期開園期間 12月～2月の土・日曜日・祝日  
(12月29日～1月3日を除く)  
開園時間 11:00～14:00
- 帯広市児童館  
☎0155-24-2434  
開館時間 9:00～17:00  
休館日 月曜日(祝日は開館)  
祝日の翌平日(11～3月の間)

## 帯広市児童会館

《日時》	5/9(土) 10:00~12:00	5/9(土)10:00~12:00	5/10(日)10:00~12:00
《題名》	帯広市野草園 春の散策会	親子のエンジョイ将棋	親子囲碁入門教室
《内容》	野草園運営委員の案内で、春一番の草花を楽しみます	初心者にも将棋のルールを指導するので、誰でも将棋を楽しむことができます	囲碁を基礎から学びながら、考える遊びの楽しさを体験しましょう。
《会場》	帯広市野草園(緑ヶ丘2)	帯広市児童会館(緑ヶ丘2)	帯広市児童会館(緑ヶ丘2)
《対象》	どなたでも	小・中学生と保護者	小・中学生と保護者
《定員》	なし	なし	なし
《費用》	無料	無料	無料
《申込》	必要なし	必要なし	必要なし
《日時》	5/17(日) ①10:00~11:00②13:15~14:15	5/22(金)19:00~20:15	5/23(土)14:00~14:40
《題名》	親子科学実験教室 「春のプランクトンを探してみよう」	星の観察会 「月と金星、木星をみよう」	きらきら人形劇場
《内容》	緑ヶ丘公園内にある十勝池のプランクトンを1人2台の顕微鏡を使って見てみよう。	望遠鏡での天体観察を行います。時季の夜空を見上げてみましょう。	幼児から小学生向けの人形劇公演です。お友達同士や親子で気軽にお楽しみいただけます
《会場》	帯広市児童会館(緑ヶ丘2)	帯広市児童会館(緑ヶ丘2)	帯広市児童会館(緑ヶ丘2)
《対象》	小学生以上の子どもと保護者	どなたでも	幼児・小学生と保護者
《定員》	各回先着10組(最大20名)	先着90名(要予約)	なし
《費用》	無料	無料	無料
《申込》	5/3(日)~5/17(日)までに☎24-2434または直接児童会館窓口で申込	5/22(金)までに☎24-2434または直接児童会館窓口で申込	必要なし
《日時》	5/23(土)①9:30~10:15②10:30~11:15		
《題名》	親子おもしろ教室 「マリオネット人形を作ろう」		
《内容》	紙コップを使って動く人形を作ります		
《会場》	帯広市児童会館(緑ヶ丘2)		
《対象》	幼児・小中学生と保護者 (小学2年生以下は保護者同伴)		
《定員》	各回先着10組(最大20名)		
《費用》	無料		
《申込》	5/9(土)~5/22(金)		



## 道立帯広美術館

《日時》	5/16(土)~6/14(日) 9:30~17:00 ※入館は16:30まで
《題名》	とくび展2026 とちのいきもの展
《内容》	十勝はたくさんの生き物であふれています。国内外の美術家の生き物を題材とした作品を紹介します。命のあり方を感じてください。
《会場》	道立帯広美術館(緑ヶ丘2) 主展示室
《対象》	どなたでも
《定員》	なし
《費用》	観覧料
《申込》	必要なし