

# ひろびろ

こんなお子さんに

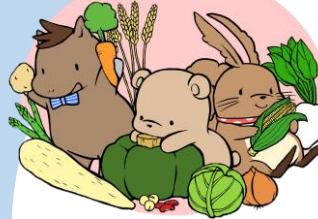
不安や悩みがあって  
学校へ行きづらい  
不登校の状況にある



一人一人の状況に応じた  
支援や学びで自立を支援します

## 内容

- 「教育支援センターひろびろ」へ来所して、次のような学びを行います。
  - ・自分で立てた計画に基づいた学習活動
  - ・自然体験学習や馬に触れる体験活動
  - ・図書館を利用した読書活動
  - ・スポーツセンター等で体を動かす活動
- ※2名の指導員がおり、一人一人の状況に応じた支援をします。
- ※10時～15時の間、何時に来て、何時に帰ってもかまいません。



つながりを大切に  
体験活動も行います



金曜日は、帯広図書館へ  
電子図書館も利用できます

自分にぴったりの学びを



自分のペースで、得意を伸ばしたり  
苦手を克服したりします



つながりを大切に  
体験活動も行います



学校の端末を持ち込んで学習  
(Wi-Fi環境があります)

令和5年度より

「適応指導教室ひろびろ」から  
「教育支援センターひろびろ」  
へ名称を変更しました。

一人一人の自立に向けた支援を  
一層、大切にしています。

## 利用の 手続き

- ①保護者から学校へ  
まずは、  
学校へ利用の相談、  
申込み
- ②学校から教育支援センターへ  
教育支援センターへ申込み  
をする
- ③教育支援センターで教育相談  
実際に「教育支援センター  
ひろびろ」で教育相談や  
学習活動をお試しします。
- ④保護者が  
保護者が、③の教育相談等を踏まえ、  
利用するかを判断し、利用開始となります。  
※③実施後、1週間程度で学校から利用するか  
の確認があります。



## Q&A

- Q1 学校は、どうなるの？**  
A1 在籍をうつすことなく、通うことができます。  
「教育支援センターひろびろ」を利用した日は、  
学校での「出席扱い」となります。
- Q2 お昼は、どうするの？**  
A2 給食はありませんので、ご家庭でお弁当等を用意願います。
- Q3 どうやって通うの？**  
A3 通う方法は、ご家庭で判断となります。  
公共交通機関や保護者が送迎することが考えられます。  
難しい場合は、自宅からオンラインで参加できる「ひろびろチョイス」の利用をおすすめします。

内装を  
リニューアル！



明るくクリーンにリニューアルしました。



水色の壁紙と、黄色やオレンジのイスなど  
ワクワクするような雰囲気になっています。

帯広市なら、「ひろびろチョイス」の対応も選べます！

「教育支援センターひろびろ」に通いたくても、  
送迎等が難しい場合は、オンラインでの不登校  
支援を受けられる「ひろびろチョイス」の利用  
も選べます。



【ひろびろチョイス  
パンフレット】



【ひろびろチョイス利用  
申込みフォーム】



お問合せ：帯広市教育委員会学校教育指導課  
住所：帯広市西5条南7丁目1(帯広市役所8階)  
TEL：65-4205