

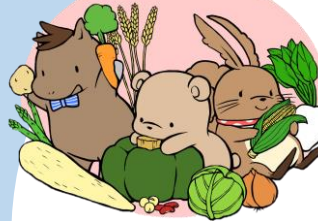
ひろびろ

こんなお子さんに

不安や悩みがあって
学校へ行きづらい
不登校の状況にある



一人一人の状況に応じた
支援や学びで自立を支援します

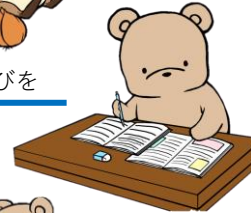


つながりを大切に
体験活動も行います



金曜日は、帯広図書館へ
電子図書館も利用できます

自分にぴったりの学びを



自分のペースで、得意を伸ばしたり
苦手を克服したりします



つながりを大切に
体験活動も行います



学校の端末を持ち込んで学習
(Wi-Fi環境があります)

内容

- 「教育支援センターひろびろ」へ来所して、次のような学びを行います。
 - ・自分で立てた計画に基づいた学習活動
 - ・自然体験学習や馬に触れる体験活動
 - ・図書館を利用した読書活動
 - ・スポーツセンター等で体を動かす活動
- ※2名の指導員がおり、一人一人の状況に応じた支援をします。
- ※10時～15時の間、何時に来て、何時に帰ってもかまいません。

令和8年度より

「教育支援センターひろびろ」

は移転しました。

(帯広市西3条南5丁目9-1)

一人一人の自立に向けた支援を一
層、大切にしていきます。

利用の 手続き

①保護者から学校へ
まずは、
学校へ利用の相談、
申込み

②学校から教育支援センターへ
教育支援センターへ申込み
をする

③教育支援センターで教育相談
実際に「教育支援センター
ひろびろ」で教育相談や
学習活動をお試しします。

④保護者が

保護者が、③の教育相談等を踏まえ、
利用するかを判断し、利用開始となります。
※③実施後、1週間程度で学校から利用するか
の確認があります。



Q&A

Q1 学校は、どうなるの？

A1 在籍をうつすことなく、通うことができます。
「教育支援センターひろびろ」を利用した日は、
学校での「出席扱い」となります。

Q2 お昼は、どうするの？

A2 給食はありませんので、ご家庭でお弁当等を
用意願います。

Q3 どうやって通うの？

A3 通う方法は、ご家庭で判断となります。
公共交通機関や保護者が送迎することが考え
られます。
難しい場合は、自宅からオンラインで参加で
きる「ひろびろチョイス」の利用をおすすめ
します。

明るい窓からの日差しと
間接照明で落ち着いた雰囲気



電子レンジがありま
すので、お昼ごはん
の温めも可能です。



落ち着いて過ごせる
奥まったお部屋です。



黄色やオレンジのイスなど
ワクワクするような雰囲気になってい
ます。

帯広市なら、「ひろびろチョイス」の対応も選べます！

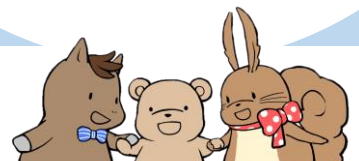
「教育支援センターひろびろ」に通いたくても、
送迎等が難しい場合は、オンラインでの不登校
支援を受けられる「ひろびろチョイス」の利用
も選べます。



【ひろびろチョイス
パンフレット】



【ひろびろチョイス利用
申込みフォーム】



お問合せ：帯広市教育委員会学校教育指導課
住所：帯広市西5条南7丁目1(帯広市役所8階)
TEL：65-4205