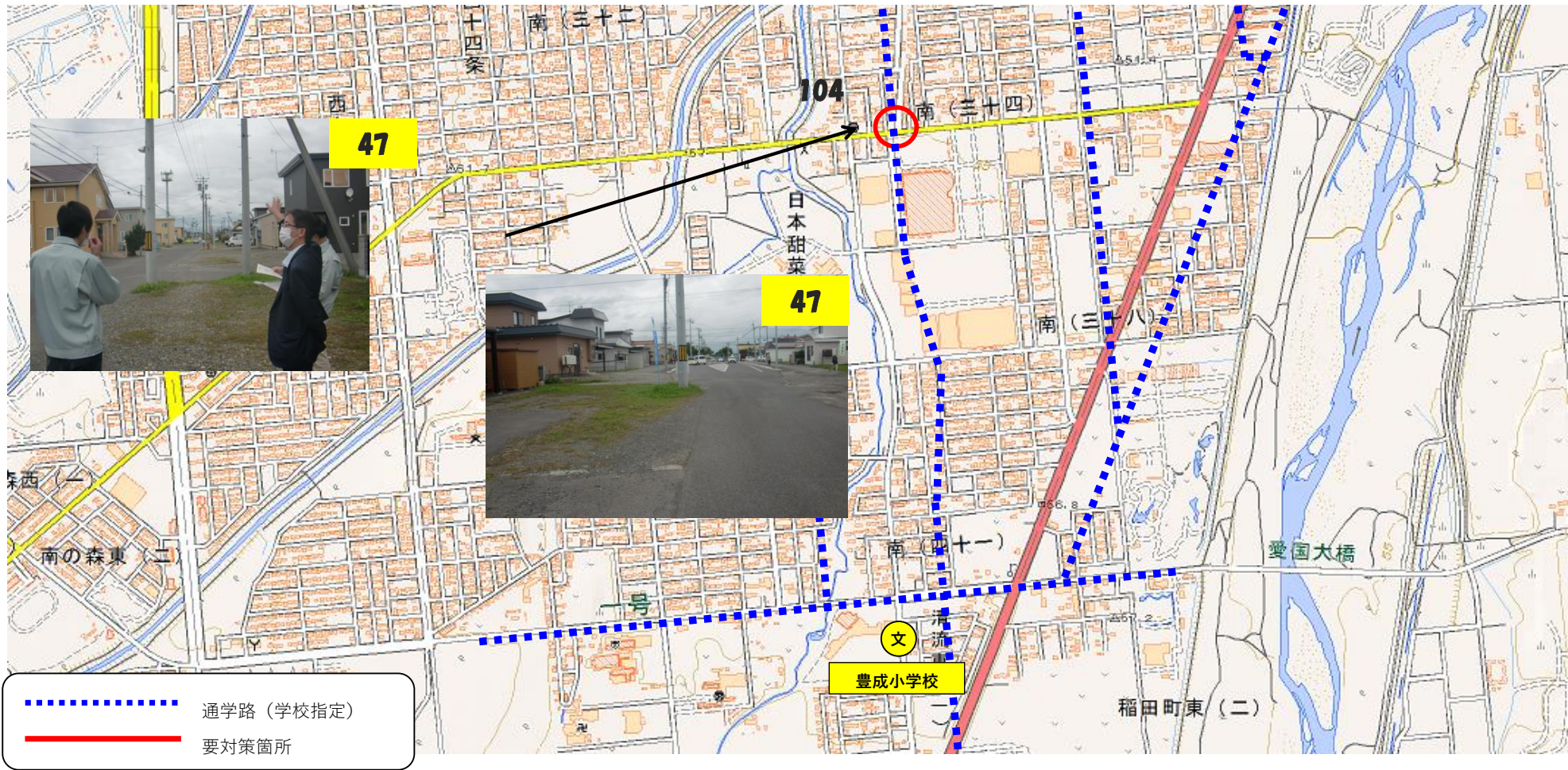


令和2年度通学路合同点検実施箇所 (豊成小学校)



図面番号	路線名	箇所名・住所	通学路の状況・危険の内容	対策の検討内容	対策実施者
47	西8条南34丁目・青柳通	西8条南34丁目・青柳通	歩道が整備されておらず、車との境界線がわかりづらいため危険	早期の歩道の整備	学校・土木課

【対策検討メンバー】 小学校、市土木課、市教育委員会